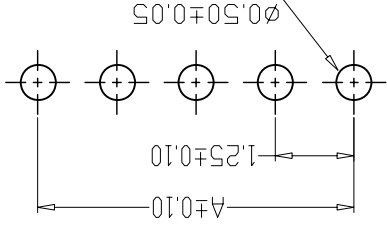
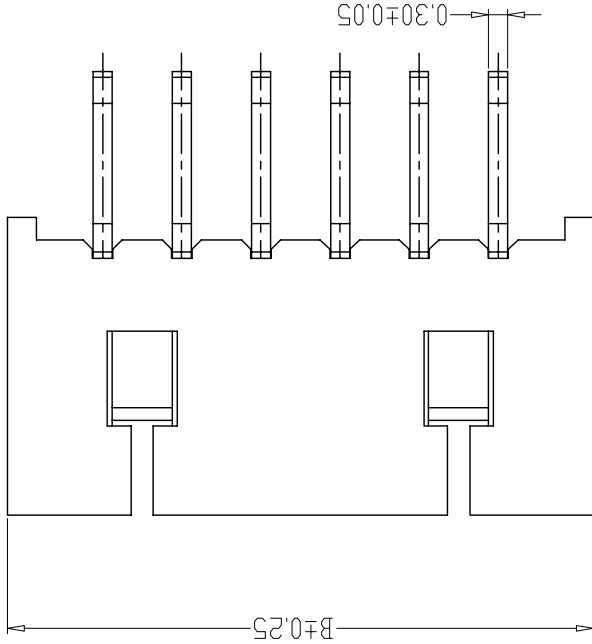
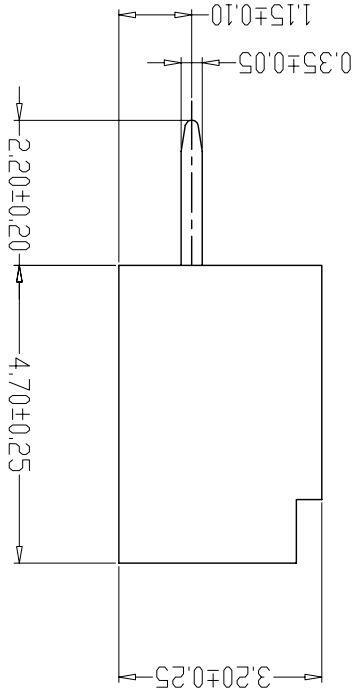


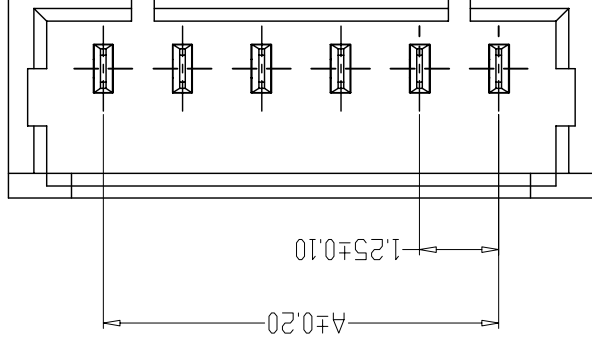
Tel: 0769-82001899

环保物料

- SPECIFICATIONS
- 1、Current Rating: 1A AC, DC
 - 2、Voltage Rating: 125V AC, DC
 - 3、Temperature Range: -25℃~+85℃
 - 4、Contact Resistance: 20mΩ Max
 - 5、Insulation Resistance: 100MΩ Min
 - 6、Withstanding Voltage: 500V AC/minute
 - 7、Material: Wafer Nylon46, UL94V-0
PIN Brass Tin-plated



PCB LAYOUT



尺寸 (mm)		编号
A	B	
02	1.25	02
03	2.50	03
04	3.75	04
05	5.00	05
06	6.25	06
07	7.50	07
08	8.75	08
09	10.00	09
10	11.25	10
11	12.50	11
12	13.75	12
13	15.00	13
14	16.25	14
15	17.50	15
16	18.75	16
17	20.00	17
18	21.25	18
19	22.50	19
20	23.75	20

XFCN 兴飞连接器有限公司
CONNECTORS XFCN CONNECTORS CO., LTD.

CK tan
DRAWN

TOLERANCE UNLESS OTHERWISE

X. ±0.30 X°. ±5°
.X. ±0.20 .X°. ±2°
.XX ±0.08 .XX°. ±1°
.XXX ±0.03 .XXX°. ±0.5°

CHKD

APPD



PRODUCT NAME

1.25mm Crimp Style Connectors

SHEET

1/1

UNITS

mm

SCALE

1:1

DWG NO.

009

VER

1

MODIFICATION

DATE

DATE

4

3

2

1

A0

1

G

F

E

D

C

B

A

G

F

E

D

C

B

A

10

9

8

7

6

5

4

3

2

1

10

9

8

7

6

5

4

3

2

1

X-ON Electronics

Largest Supplier of Electrical and Electronic Components

Click to view similar products for [Headers & Wire Housings](#) category:

Click to view products by [XFCN](#) manufacturer:

Other Similar products are found below :

[95000-104TRLF](#) [10135584-644402LF](#) [DF62W-EP2022PCA](#) [95000-106TRLF](#) [DF62W-2022SCA](#) [DF62W-EP2022PC](#) [2203348](#) [DF62W-2022SC](#) [1084018](#) [1029039](#) [1084017](#) [802-10-012-10-002000](#) [1112640](#) [1112639](#) [891-007-9SS-BST1T](#) [000-34000](#) [0008550134](#) [0009482033](#) [0009507031](#) [57102-F02-18ULF](#) [57102-S06-03LF](#) [57202-S52-04LF](#) [PCN6-15S-2.5E](#) [0039019024](#) [58102-G61-06LF](#) [582553-1](#) [0009485154](#) [0009508121](#) [0022285053](#) [0050291907](#) [018731A](#) [LY20-4P-DT1-P1E-BR](#) [02.125.8002.8](#) [60101931](#) [60598-1 \(Cut Strip\)](#) [M1625-3R/100](#) [61062-3](#) [61082-181009](#) [CSU011177004](#) [636-1427](#) [638009-1](#) [641938-9](#) [641991-4](#) [644168-1](#) [644827-2](#) [647662-1](#) [65039-019ELF](#) [65692-001LF](#) [65781-018](#) [65781-047](#)