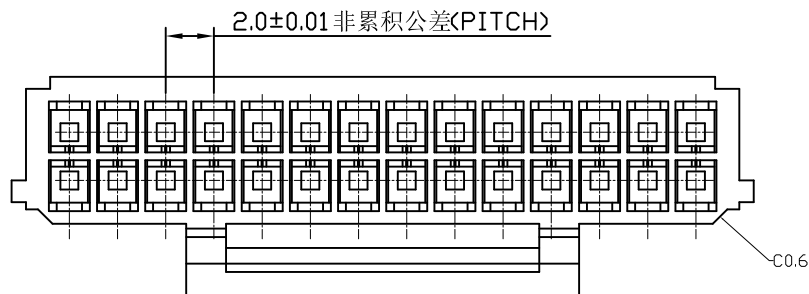
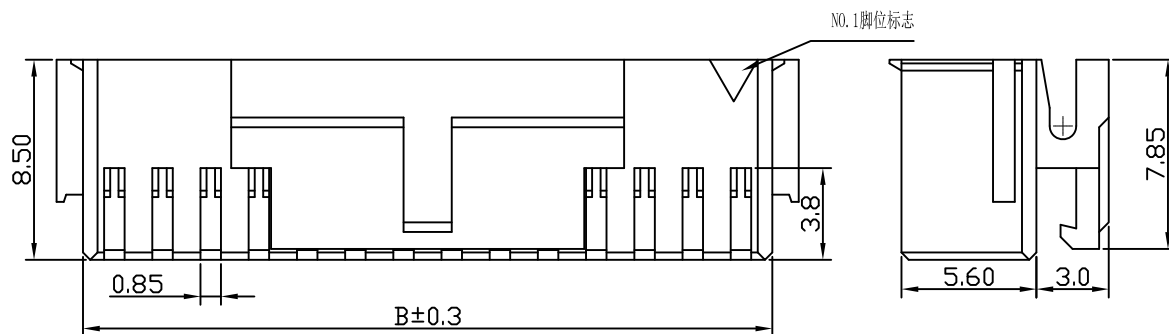


环保物料

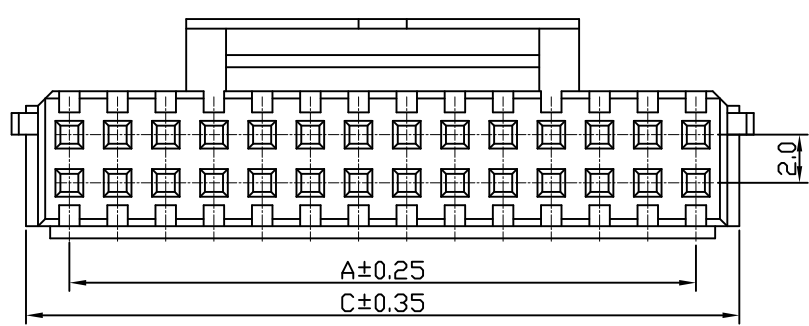
TEL:0769-82001899



技术参数：  
 额定电流(Current rating) : 3.0A AC/DC  
 额定电压(Voltage rating) : 250V AC/DC  
 工作温度(Working temperature) : -25 °C to +85 °C  
 接触电阻(Contact resistance) : 20M Max.  
 绝缘电阻(Insulation resistance) : 1000M Min  
 耐压值(Withstand voltage) : 1000V AC/minute  
 适用线规(Applicable wire) : AWG#22-28  
 基座(Housing) : Nylon 66 UL94V-0



Cir-cuits	A	B	C
2X2	2	4.6	5.6
2X3	4	6.6	7.6
2X4	6	8.6	9.6
2X5	8	10.6	11.6
2X6	10	12.6	13.6
2X7	12	14.6	15.6
2X8	14	16.6	17.6
2X9	16	18.6	19.6
2X10	18	20.6	21.6
2X11	20	22.6	23.6
2X12	22	24.6	25.6
2X13	24	26.6	27.6
2X14	26	28.6	29.6
2X15	28	30.6	31.6
2X16	30	32.6	33.6
2X17	32	34.6	35.6
2X18	34	36.6	37.6
2X19	36	38.6	39.6
2X20	38	40.6	41.6



				TOLERANCE UNLESS OTHERWISE		DRAWN	CK tan	<b>XFCN兴飞连接器有限公司</b> CONNECTORS XFCN CONNECTORS CO., LTD.		SHEET	1/1
				X.	±0.30	X°	±5°			CHKD	DATE
				.X	±0.20	.X°	±2°	APPD	PRODUCT NAME	2.00mm Crimp Style Connectors	
				.XX	±0.08	.XX°	±1°	VIEW	PART. NO.	P2026-XX-N0	
				.XXX	±0.03	.XXX°	±0.5°			UNITS	mm
A0	MODIFICATION		DRAW	DATE						SCALE	1:1
VER										DWG NO.	009

## X-ON Electronics

Largest Supplier of Electrical and Electronic Components

*Click to view similar products for [Headers & Wire Housings](#) category:*

*Click to view products by [XFCN](#) manufacturer:*

Other Similar products are found below :

[95000-104TRLF](#) [10135584-644402LF](#) [DF62W-EP2022PCA](#) [95000-106TRLF](#) [DF62W-2022SCA](#) [DF62W-EP2022PC](#) [2203348](#) [DF62W-2022SC](#) [1084018](#) [1029039](#) [1084017](#) [802-10-012-10-002000](#) [1112640](#) [1112639](#) [891-007-9SS-BST1T](#) [000-34000](#) [0008550134](#) [0009482033](#) [0009507031](#) [57102-F02-18ULF](#) [57102-S06-03LF](#) [57202-S52-04LF](#) [PCN6-15S-2.5E](#) [0039019024](#) [58102-G61-06LF](#) [582553-1](#) [0009485154](#) [0009508121](#) [0022285053](#) [0050291907](#) [018731A](#) [LY20-4P-DT1-P1E-BR](#) [02.125.8002.8](#) [60101931](#) [60598-1 \(Cut Strip\)](#) [M1625-3R/100](#) [61062-3](#) [61082-181009](#) [CSU011177004](#) [636-1427](#) [638009-1](#) [641938-9](#) [641991-4](#) [644168-1](#) [644827-2](#) [647662-1](#) [65039-019ELF](#) [65692-001LF](#) [65781-018](#) [65781-047](#)