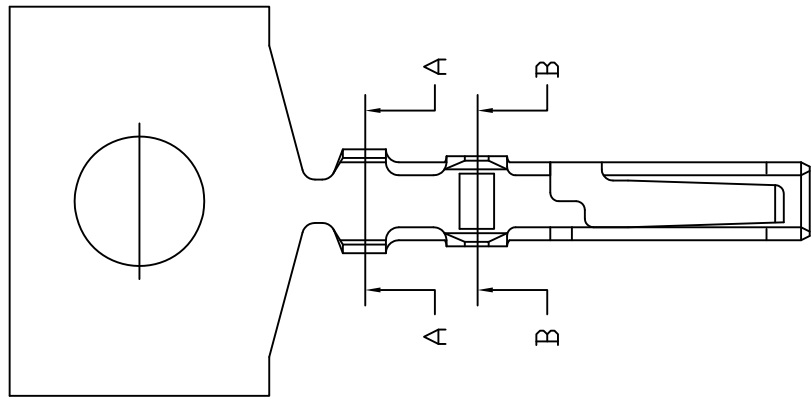


环保物料

TEL:0769-82001899



SPECIFICATIONS

- 1.Voltage rating: 125V AC, DC
- 2.Current rating: 1A, AC, DC
- 3.Withstanding Voltage: 250V AC/minute
- 4.Insulation resistance:100M min
- 5.Temperature range: -25 °C-+85 °C
- 6.Contact resistance: 20m max

TERMINAL

Material:Phosphor Bronze

Finish: Plated Tin or Plated Gold

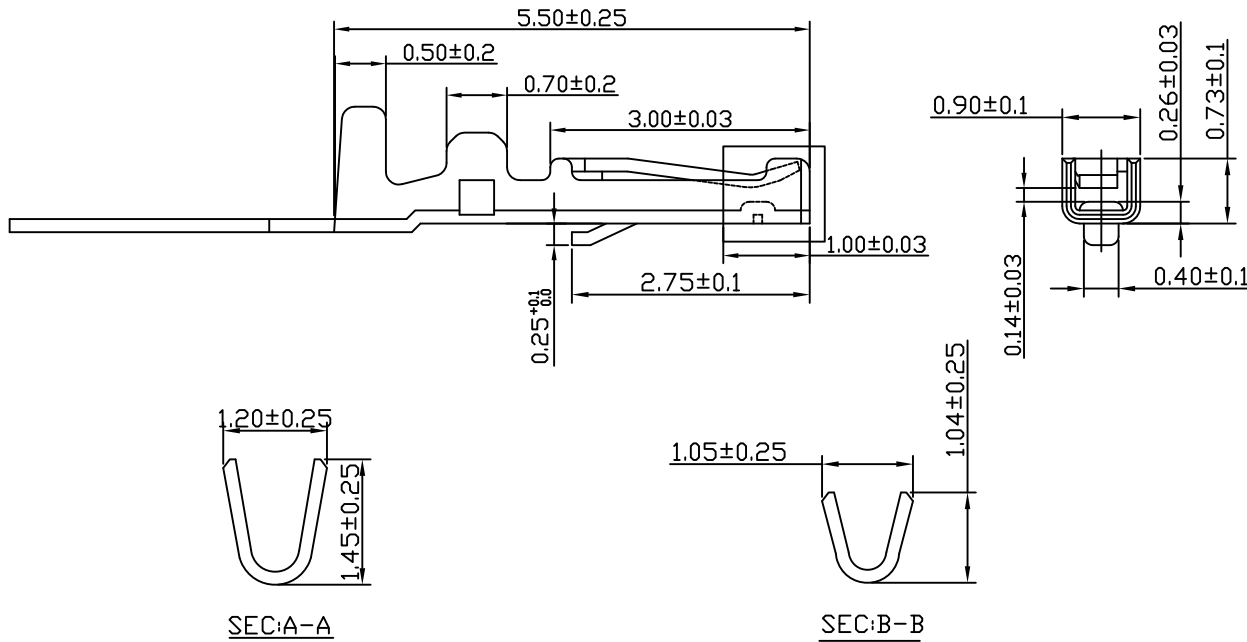
Applicable wire: AWG#28-#32

Insulation O.D.:1.2-1.05mm(Max)

Used in :P1258 SERIES HOUSING

Qty/Reel: 15000PCS

Part No.: T1258-00



SEC:A-A

SEC:B-B

				TOLERANCE UNLESS OTHERWISE	DRAWN	CK tan	XFCN 兴飞连接器有限公司 XFCN CONNECTORS CO.,LTD.	SHEET	1/1
				X. ±0.30 X° ±5°	CHKD			DATE	2020.04.12
				.X ±0.20 .X° ±2°	APPD			UNITS	mm
				.XX ±0.08 .XX° ±1°	VIEW	⊕		SCALE	1:1
AO	MODIFICATION	DRAW	DATE	.XXX ±0.03 .XXX° ±0.5°	PRODUCT NAME	1.25mm Crimp Style Connectors	DWG NO.	009	
1	2	3	4	5	6	7	8	9	10

XFCN 兴飞连接器有限公司
XFCN CONNECTORS CO.,LTD.

PRODUCT NAME: 1.25mm Crimp Style Connectors
PART. NO.: T1258PS-00

SHEET	1/1
DATE	2020.04.12
UNITS	mm
SCALE	1:1
DWG NO.	009

X-ON Electronics

Largest Supplier of Electrical and Electronic Components

Click to view similar products for [Terminals](#) category:

Click to view products by [XFCN](#) manufacturer:

Other Similar products are found below :

[00-054007-01074-6](#) [00-054007-70206-1](#) [00-054007-70210-8](#) [00-054007-70217-7](#) [00-054007-70228-3](#) [00-054007-70256-6](#) [00-054007-70316-7](#) [00-054007-49560-4](#) [00-054007-70209-2](#) [00-054007-70231-3](#) [00-054007-70241-2](#) [00-054007-70242-9](#) [00-054007-70246-7](#) [00-054007-70263-4](#) [00-054007-70288-7](#) [00-054007-70290-0](#) [00-054007-70300-6](#) [00-054007-70304-4](#) [01-2900-1-04412](#) [00581P0075](#) [600TS-10](#) [604200-1](#) [605601-1](#) [60598-1-CUT-TAPE](#) [60617-1-C](#) [61314-6-C](#) [61810-3](#) [62149-1](#) [626-0194](#) [62-NBM-A](#) [62-SP](#) [63-S](#) [M55155/059I03](#)
[M55155/079C01](#) [M55155/099B03](#) [M55155/099H02](#) [M55155/109H01](#) [M55155/12XH05](#) [M55155/16XH02](#) [M55155/29-5S](#) [M55155/29XJ08](#)
[M55155/30-6S](#) [M55155/30-9S](#) [M55155/30XI09](#) [696683-1](#) [696861-1](#) [696999-1](#) [M86700006](#) [D18-110B-C](#) [D18-110B-M](#)