

**SPECIFICATIONS**

- 1. Voltage rating: 250V AC, DC
- 2. Current rating: 7A, AC, DC
- 3. Withstanding Voltage: 1500V AC/minute
- 4. Insulation resistance: 1000M min
- 5. Temperature range: -25 °C ~ +85 °C
- 6. Contact resistance: 10m max

TERMINAL

Material: Phosphor Bronze or Brass

Finish: Plated Tin or Plated Gold

Applicable wire: AWG#18-#24

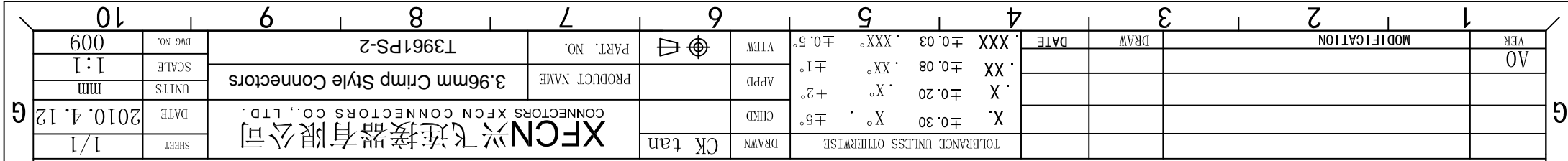
Used in: P3961 SERIES HOUSING

Qty/Reel: 6000PCS

Part No.: T3961PS-2

00=镀金 2=镀锡

|     |              |  |      |                            |  |       |        |  |           |       |     |
|-----|--------------|--|------|----------------------------|--|-------|--------|--|-----------|-------|-----|
| VER | MODIFICATION |  | DATE | TOLERANCE UNLESS OTHERWISE |  | DRAWN | CK tan | XFCN 兴飞连接器有限公司<br>CONNECTORS XFCN CONNECTORS CO., LTD. | DATE      | SHEET | 1/1 |
|     | A0           |  |      | X. ±0.30 X° ±5°            |  |       |        |  |           |       |     |
|     |              |  |      | .X ±0.20 X° ±2°            |  |       |        | PRODUCT NAME   | DATE      | UNITS |     |
|     |              |  |      | .XX ±0.08 XX° ±1°          |  |       |        | 3.96mm Crimp Style Connectors                          | 2010.4.12 | mm    |     |
|     |              |  |      | .XXX ±0.03 .XXX° ±0.5°     |  |       |        | T3961PS-2  | 2010.4.12 |       |     |
|     |              |  |      | VIEW                       |  |       |        | PART. NO.  | DWG NO.   |       |     |
|     |              |  |      | VIEW                       |  |       |        |  |           |       |     |



## X-ON Electronics

Largest Supplier of Electrical and Electronic Components

*Click to view similar products for [Terminals](#) category:*

*Click to view products by [XFCN](#) manufacturer:*

Other Similar products are found below :

[HT-13-10](#) [71M-250-32-NB](#) [01-2065-1-0216](#) [00581P0075](#) [M10-10RX](#) [M10BCK](#) [60205-1](#) [604200-1](#) [60598-1-CUT-TAPE](#) [60617-1-C](#) [60873-1](#) [M14-516R/SK](#) [M14-6RSX](#) [M18-10FLX](#) [M18-8FBX](#) [M18-8R/LX](#) [M18BCK](#) [61314-6-C](#) [61-S](#) [61-SN-A](#) [62-NBM-A](#) [63-S](#) [640179-1](#) [640917-2-CUT-TAPE](#) [6501550002](#) [66107-2-C](#) [66107-4-C](#) [696683-1](#) [696834-1](#) [696861-1](#) [696931-1](#) [696999-1](#) [M8-516RK](#) [M86700006](#) [MA250DMFMX-A](#) [701-2007](#) [701-2307](#) [701-7761-03](#) [70F-110-32-PB](#) [718-N-A](#) [71M-187-20-NBL](#) [71M-250-32-NBL](#) [72F-187-20-NBL](#) [72M-250-32-NBL](#) [7310](#) [73F-250-32](#) [73F-250-32-NBL](#) [73F-250-32-NL](#) [F14-10C](#) [F-1M](#)