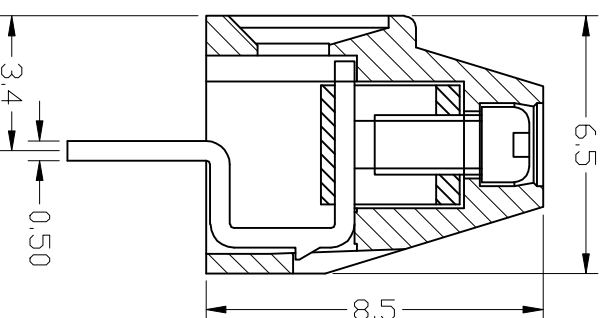
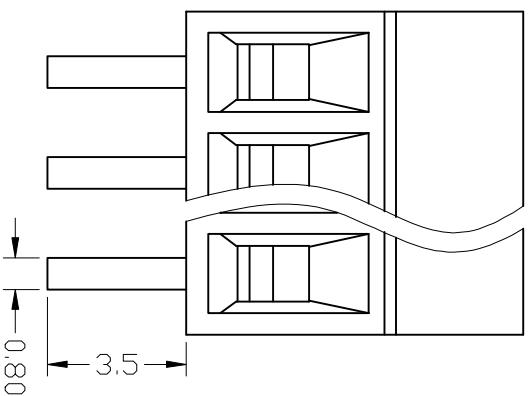
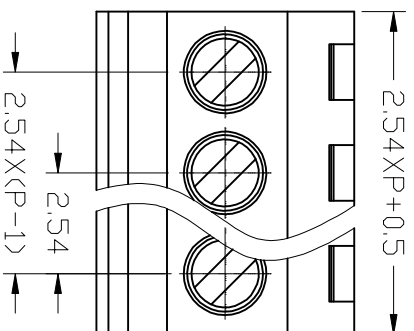


序号/revno. 更改记录/revision note

签名/signature

日期/date



150V 6A 26-18AWG 1.0mm²

Poles: 2P&3P-24P

Pitch: 2.54mm (.100")

Materials

Housing: PA66 (UL 94V-0)

Solder Pin: Brass, Tin Plated

Wire Cage: Brass, Nickel Plated

Screw: M1.6, Steel (A3), Zinc Plated

Torque: 0.1N.m

设计/Designed by

绘图/Drawing by

审核/Checked by

批准/Approved by

公差/General Tolerance

图名/Title

文件编号/File No.

X. ±0.2 X.° ±2°

XY308-2.54

.X ±0.1 .X° ±1°

备注/Remark

.XX ±0.05 .XX° ±0.5°

新莱亚电子
XINLAIYA ELECTRONIC CO., LTD

.XXX ±0.01

单位/units: mm

序号/revno. 更改记录/revision note

签名/signature

日期/date

X-ON Electronics

Largest Supplier of Electrical and Electronic Components

Click to view similar products for [Fixed Terminal Blocks](#) category:

Click to view products by [Xinya](#) manufacturer:

Other Similar products are found below :

[MBE-1512](#) [MBE-1520](#) [MBE-154](#) [MBE-156](#) [MBES-156](#) [MH-2512](#) [MHE-132](#) [MHE-163](#) [MI-254 \(35\)](#) [MI-272](#) [MPT-275](#) [15602-04-08-21](#)
[ELM10110G](#) [BA311TU](#) [BA411SU](#) [MV-254-D](#) [MV-255](#) [MV-493](#) [MVE-252](#) [MVE-253](#) [MVEB-153](#) [1705142](#) [1712417](#) [1713088](#) [1745195](#)
[1760594](#) [1-796689-8](#) [1800114](#) [20020314-C121B01LF](#) [KP03215000J0G](#) [KP04215000J0G](#) [S451](#) [29.007](#) [29.116](#) [30.204](#) [30.503](#) [30.756](#)
[30.853](#) [9872-0-00-15-00-00-33-0](#) [996750](#) [1710052](#) [1777707](#) [1-796692-3](#) [20020316-G071B01LF](#) [20020327-C061B01LF](#) [29590](#) [30.710](#)
[30.754](#) [30.757](#) [32.058](#)