

Technical requirement

技术要求

Service conditions: - 40 °C ~ 55 °C

使用条件:-40°C~55°C

Rated load: DC 30V 0.5A

额定负荷:DC 30V 0.5A

Contact resistance: ≤ 0.03 Ω

接触电阻:≤0.03Ω

Insulation resistance: ≥ 100m Ω dc250v

绝缘电阻:≥100MΩ DC250V

Withstand voltage: AC 500V (50Hz) / min

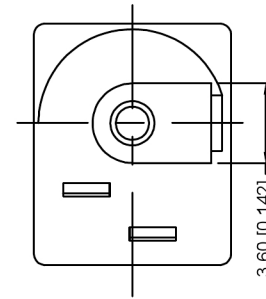
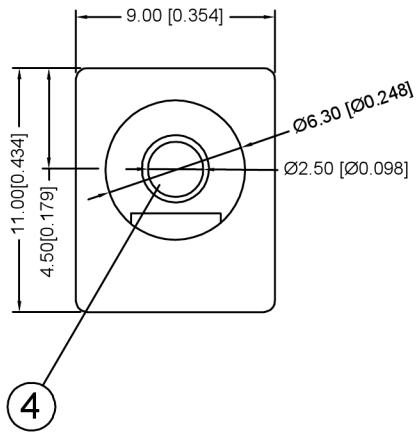
耐压:AC 500V(50Hz)/min

Plugging force: 3 ~ 20n

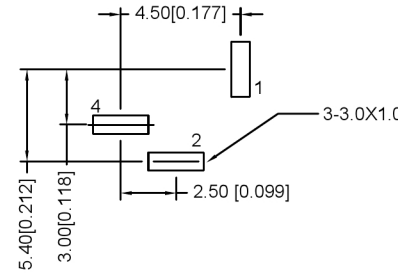
插拔力:3~20N

Mechanical life: 5000 times

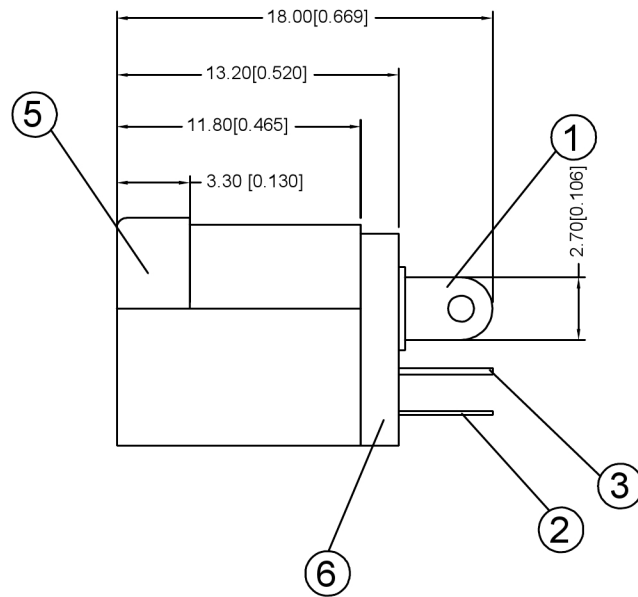
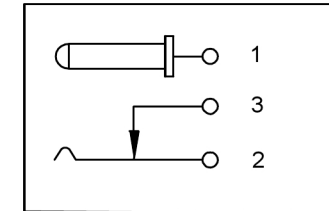
机械寿命:5000次



线路板按照尺寸示意图



电路结构示意图



6	Cover plate	1PCS	PA 66	BLACK
5	Pedestal	1PCS	PA 66 (BLACK)	
4	Pin	1PCS	Brass	NI
3	Static contact piece	1PCS	Brass	SN
2	Moving contact piece	1PCS	Spcc	SN
1	Pin pin	1PCS	Brass	SN
ITEM	NAME	PCS	Material Science	Remarks

广东星坤科技股份有限公司

Δ*	日期
Δ*	日期
Δ*	日期
MARK	DESCRIPTION

ANGLAR	±5°
L ≤ 4	±0.2
4 < L ≤ 16	±0.3
16 < L ≤ 63	±0.4
L > 63	±0.5
UNSPECIFIED TOLERANCES	



DSND	SCALE: N/A	MODEL TYPE:
DWN	VIEW:	PART NO.:
CHKD	UNIT: mm/in	DC-012-2.5A-2.5
APPD	SIZE: A4	DWG NO.:

X-ON Electronics

Largest Supplier of Electrical and Electronic Components

Click to view similar products for [DC Power Connectors](#) category:

Click to view products by [XKB](#) manufacturer:

Other Similar products are found below :

[B04P-VL-VN-1.8](#) [1600206-1](#) [163-0308-EX](#) [163-4012-EX](#) [163-4117-EX](#) [163-7421](#) [163-MJ22-EX](#) [171-0721-EX](#) [KLDX-SMT-0202-BPTR](#)
[163-0179-EX](#) [163-1000-EX](#) [163-4007-EX](#) [163-4015-EX](#) [171-0722-E](#) [171-7391](#) [K596](#) [KLD-0201-BC](#) [KPPX-D](#) [4C6831AX](#) [TS3PNJ](#)
[E16550-0008](#) [VLP-08V-1](#) [DC PLUG-P1M-P1MR](#) [XT90IPW22-M](#) [09758](#) [09441](#) [AS120-F](#) [09442](#) [AS120-M](#) [09759](#) [09760](#) [CP30240](#)
[TAMIYA-M](#) [TAMIYA-MT1](#) [TAMIYA-MT2](#) [4840.1200](#) [4840.2202](#) [C5080HI-04P-18 + C5080HI-C](#) [JC-138](#) [JC-210](#) [JPO-25 \(FC6814\)](#) [JYO-](#)
[26 \(FC6811\)](#) [JYO-29 \(FC68102\)](#) [KLB 3](#) [KLBM 3](#) [KLBPS 3](#) [KLS 10 SCHWARZ](#) [KLS 40 SCHWARZ](#) [KPJXHT-4S](#) [DC-10A FC68148](#) [DC-](#)
[10B \(FC68149\)](#) [WKLS 2](#)