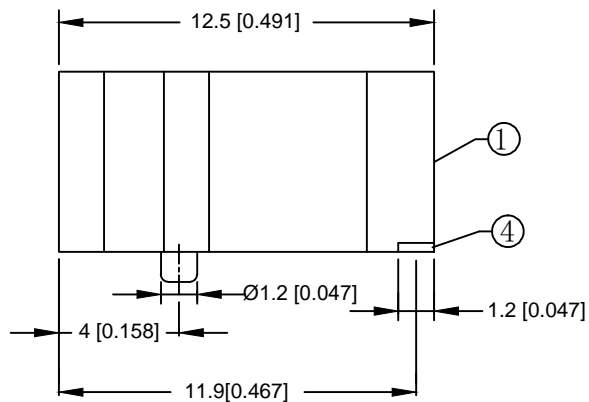
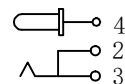


**NOTES**

- 注释
- 1.VOLTAGE RATING:30 DC  
额定电压: 30V DC
  - 2.CONTACT CURRENT RATING: 0.5A  
触点额定电流: 0.5 A
  - 3.CONTACT RESISTANCE:30mΩ MIN  
接触电阻: 最小30mΩ
  - 4.INSULATION RESISTANCE:100MΩ MAX,  
绝缘电阻: 最大100MΩ ,
  5. DIELECTRIC WITHSTANDING:36V AC MIN.  
耐介质电压: 500V AC MIN.
  - 6.INSTRING AND EXTRACTION FORCE 3-15N  
插拔力和拔出力: 3-15N
  - 7.TEMPERATURE RANGE:-30 °C-70 °C  
工作温度: -30 °C-70 °C
  - LIFE TEST :5000次 CYCIES  
寿命;5000次循环



**SCHMATIC**



DECRIPTON	MATERIAL	PLATING
PIN	BRONZE	Ag-Plating
SPRING	BRONZE	Ag-Plating
HURVE PIECE	BRASS	Ag-Plating
HOUSING	PBT/PA66	

					ANGLAR	±5°	DATE	SCALE: N/A	MODEL TYPE: DC POWER JACK
ΔX					X.X	±0.2mm	DWN	VIEW:	PART NO.:
ΔX					X.XX	±0.1mm	CHKD	UNIT: mm/in	DWG NO.: DC-049A-SMT
ΔX					X.XXX	±0.05mm	APPD	SIZE: A4	
MARK	DESCRIPTION	DATE	REVISED	APPROVED	UNSPECIFIED TOLERANCES		XKB INDUSTRIAL PRECISION CO.,LIMITED		
REVISIONS							WEIGHT	SHEET	REVISION
www.xk-dg.cn www.helloxkb.com www.helloxkb.cn								1/1	A0

## X-ON Electronics

Largest Supplier of Electrical and Electronic Components

*Click to view similar products for [DC Power Connectors](#) category:*

*Click to view products by [XKB](#) manufacturer:*

Other Similar products are found below :

[B04P-VL-VN-1.8](#) [1600206-1](#) [163-0308-EX](#) [163-4012-EX](#) [163-4117-EX](#) [163-7421](#) [163-MJ22-EX](#) [171-0721-EX](#) [KLDX-SMT-0202-BPTR](#)  
[163-0179-EX](#) [163-1000-EX](#) [163-4007-EX](#) [163-4015-EX](#) [171-0722-E](#) [171-7391](#) [K596](#) [KLD-0201-BC](#) [KPPX-D](#) [4C6831AX](#) [TS3PNJ](#)  
[E16550-0008](#) [VLP-08V-1](#) [VLP-12V-1](#) [VLS-01V](#) [DC PLUG-P1M-P1MR](#) [09442](#) [AS120-M](#) [09760](#) [CP30240](#) [TAMIYA-M](#) [TAMIYA-MT1](#)  
[TAMIYA-MT2](#) [4840.1200](#) [4840.2202](#) [C5080HI-04P-18 + C5080HI-C](#) [JC-138](#) [JC-210](#) [JPO-25 \(FC6814\)](#) [JYO-26 \(FC6811\)](#) [JYO-29](#)  
[\(FC68102\)](#) [KLB 3](#) [KLBM 3](#) [KLBPS 3](#) [KLS 10 SCHWARZ](#) [KLS 40 SCHWARZ](#) [KPJXHT-4S](#) [DC-10A FC68148](#) [DC-10B \(FC68149\)](#)  
[WKLS 2](#) [WKLS 40](#) [FA67555](#)