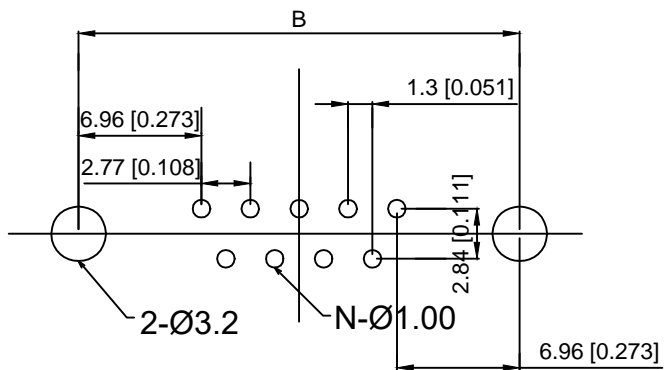
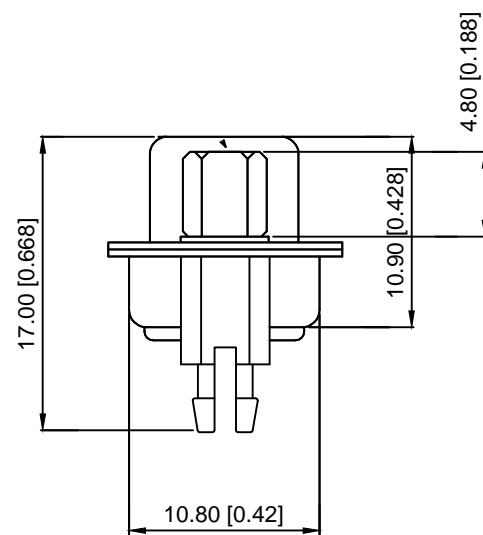


Specifications:
 规格:
 Current rating:5A AC/DC
 额定电流: 5A AC/DC
 Withstanding voltage:500V AC/MAX
 耐受电压: ≤500V AC/分钟
 Temperature range:-25℃~+85℃
 温度范围: -55℃~+85℃
 Insulation resistance:1000MΩMIN
 绝缘电阻: ≥1000MΩ
 Contact resistance:30mΩMAN
 接触电阻: ≤30mΩ
 Material:
 材料:
 Contacts:Brass C2680
 接触: 黄铜 C2680
 Insulator:PBT+G.F
 绝缘体: PBT+G.F
 SHELL:SPCC
 外壳: 铁



PCB LAYOUT



X02 XX F X X X 5
 ① ② ③ ④ ⑤ ⑥ ⑦

- ① Series NO.
- ② Row No.Pin No.XX-09;15;25;37
- ③ Welding Board Angle :F-Fmale
- ④ T: Traditional C: Car-pin
- ⑤ Planting Category: 1:1U 2:2U 3:3U 4:5U 5:15U 6:30U 7:AuSn
- ⑥ B:BLACK W:White BL:Blue Y:Yellow G:Green R:Red
- ⑦ 5:Front lock screw after riveting

NO.POS	A±0.38	B±0.13	C±0.20	D±0.38
9PIN	30.80	24.99	16.33	19.28
15PIN	39.20	33.32	24.66	27.65
25PIN	53.10	47.04	38.35	41.20
37PIN	69.40	63.50	54.80	57.44

					units: mm	DSND	DATE	SCALE: N/A	MODEL TYPE:
Δx					tolerance:	DWN	DATE	VIEW:	PART NO.:
Δx					X.X	CHKD	DATE	UNIT: mm/in	DWG NO.:
Δx					X.XX	APPD	DATE	SIZE: A4	X02XXFXXX5
MARK	DESCRIPTION	DATE	REVISED	APPROVED	X.XXX				WEIGHT
REVISIONS					UNSPECIFIED TOLERANCES	XKB INDUSTRIAL PRECISION CO.,LIMITED			1.0g
www.xk-dg.cn www.helloxkb.com www.helloxkb.cn								SHEET	REVISION
								1/1	A0

X-ON Electronics

Largest Supplier of Electrical and Electronic Components

Click to view similar products for [HDMI, Displayport & DVI Connectors](#) category:

Click to view products by [XKB](#) manufacturer:

Other Similar products are found below :

[30-1231](#) [30-528](#) [30-504](#) [30-519](#) [33DVIR-24S1B](#) [47648-2000](#) [2002-400](#) [TC142X](#) [769-103/021-000](#) [1932649-1](#) [CP30200GM3](#) [67881](#)
[HAFBF](#) [HBLBH](#) [HBLBI](#) [HAFBG](#) [HAFBH](#) [HAGBF](#) [HAGBG](#) [HAGBI](#) [HAGBJ](#) [HBLBJ](#) [AABIE](#) [AABIF](#) [AABIG](#) [AABIH](#) [AABII](#) [AABIJ](#)
[AABIK](#) [AABIL](#) [AACBE](#) [AACBF](#) [AACBG](#) [ABIBF](#) [ABIBG](#) [ABIBH](#) [42154](#) [AACBH](#) [AACBI](#) [AACBJ](#) [AACBK](#) [AACBL](#) [AAIBD](#) [AAIBF](#)
[AAIBH](#) [AAIBI](#) [AANBF](#) [AANBG](#) [AANBH](#) [AANBI](#)