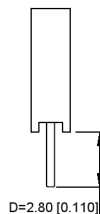


- 规格 Specifications:
- 额定电压 Voltage rating: 250VAC/DC.
- 额定电流 Current rating: 2A AC/DC
- 耐电压 Withstanding voltage: 1000V AC/minute
- 温度区间 Temperature range: -40°C to +105°C
- 绝缘电阻 Insulation resistance: ≥ 1000MΩ Min
- 接触电阻 Contact resistance: ≤ 20MΩ Max
- 材料 Material: PA6T 94V-0
- 镀层 Plating Category: 1U" Gold
- 波峰焊温度 Wave soldering temperature: 255 ± 5°C 10s

X4611 F V- XX - C43 D28

① ② ③ ④ ⑤ ⑥

- ① Series No.
- ② Category: F-Female
- ③ Welding Board Angle: V-Stright 180°
- ④ Row No -Pin No: XX-01P-40P
- ⑤ Plastic height: C=4.3mm
- ⑥ Pin length: D=2.8mm



X4611FV-XX-C43D28	PA6T 94V-0	Brass	1U"Gold	X4611W
PART NO	Material	Material(Pin)	Finish(Pin)	Suitable XKB Terminal

广东星坤科技股份有限公司 P.C.B LAYOUT
XKB Connectivity

生	日期
發	
Δ	
文件工程章	

REVISIONS

NO.	DESCRIPTION	DATE	REVISED	APPROVED

UNSPECIFIED TOLERANCES

ANGULAR ±5°
L ≤ 4 ±0.2
4 < L ≤ 16 ±0.3
16 < L ≤ 63 ±0.4
L > 63 ±0.5

www.xkb.cn www.hellixkb.com www.hellixkb.cn

DSND	DATE	SCALE: N/A	MODEL TYPE: X4611FV-XX-C43D28
DWNN	DATE	VIEW: ④	PART NO.: 2.00mm Crimp Style Connector
CHKD	DATE	UNIT: mm/in	DWG NO.:
APPD	DATE	SIZE: A4	
XKB INDUSTRIAL PRECISION CO., LIMITED			WEIGHT 1.0g SHEET 1/1 REVISION A0

X-ON Electronics

Largest Supplier of Electrical and Electronic Components

Click to view similar products for [Headers & Wire Housings](#) category:

Click to view products by [XKB](#) manufacturer:

Other Similar products are found below :

[0015917161](#) [0022155065](#) [57102-F02-18ULF](#) [58102-G61-06LF](#) [582553-1](#) [01.001.5753.1](#) [0050291907](#) [02.125.8002.8](#) [609-3404](#) [61062-3](#)
[CSU011177004](#) [622-0430](#) [622-3653LF](#) [63453-116](#) [636-1030](#) [636-1427](#) [636-3427](#) [636-4007](#) [641938-9](#) [65495-038](#) [65692-001LF](#) [65781-018](#)
[65781-047](#) [65817-010LF](#) [65817-015LF](#) [67095-007LF](#) [67601157](#) [68631-112](#) [68645-018](#) [699319-000](#) [70.362.1628.0](#) [70-4210](#) [70-4226B](#) [70-](#)
[4853B](#) [71.350.2428.0](#) [733-134](#) [733-162](#) [760-3052](#) [MHR-64-VUAL](#) [80.063.4001.1](#) [800-90-001-10-001000](#) [801-43-002-10-013000](#)
[801-43-006-10-002000](#) [803-43-024-10-001000](#) [803-93-012-10-001000](#) [8-1437020-4](#) [819-22-004-30-001101](#) [820-22-006-30-001101](#)
[820-22-008-30-001101](#) [821-22-002-10-001101](#)