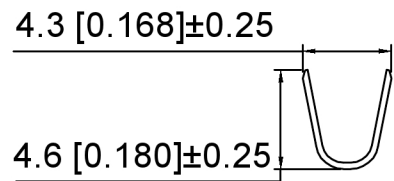


Specifications:

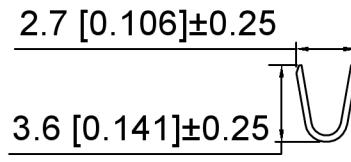
规格:
 Voltage rating:600V AC/DC
 额定电压: 600V AC/DC
 Current rating:19A AC/DC
 额定电流: 19A AC/DC
 Withstanding voltage:5000V AC/minute
 耐受电压: 5000V AC/分钟
 Temperature range:-40℃-+105℃
 温度范围: -40℃-+105℃
 Insulation resistance:1000MΩ min
 绝缘电阻: 1000MΩ Min
 Contact resistance:3.5mΩ Max
 接触电阻: 3.5mΩ Max

X9635 T F - B SN
 ① ② ③ ④ ⑤

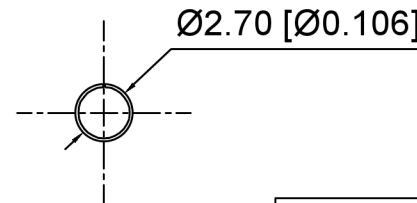
- 1.Series No
- 2.Category:T-Terminal
- 3.Category:F-Female Terminal
- 4.Material:Brass
- 5.Plating:SN-Tin Plated
V01-Gold Flash



SEC:A-A



SEC:B-B



SEC:C-C

X9635TF-BV01	Brass	AWG#16-20	3.3mm(Max)	Gold Over Nickel	X9635HM
X9635TF-BSN				Tin Over Nickel	
PART NO	Material	Wire Range	Insulation O.D	Finish	Suitable XKB Housing

广东星坤科技股份有限公司

Δx	日期
Δx	日期
Δx	日期

文件工程章

MARK	DESCRIPTION	DATE	REVISED	APPROVED	ANGLAR	±5°
					L ≤ 4	±0.2
					4 < L ≤ 16	±0.3
					16 < L ≤ 63	±0.4
					L > 63	±0.5
					UNSPECIFIED TOLERANCES	



DSND	SCALE: N/A
DWN	VIEW:
CHKD	UNIT: mm/in
APPD	SIZE: A4

MODEL TYPE: 6.35mm Crimp Style Connector
PART NO.: X9635TF-BSN
DWG NO.: X-X9635TF-BSN

X-ON Electronics

Largest Supplier of Electrical and Electronic Components

Click to view similar products for [Headers & Wire Housings](#) category:

Click to view products by [XKB](#) manufacturer:

Other Similar products are found below :

[0015917161](#) [0022155065](#) [57102-F02-18ULF](#) [58102-G61-06LF](#) [582553-1](#) [01.001.5753.1](#) [0050291907](#) [02.125.8002.8](#) [609-3404](#) [61062-3](#)
[CSU011177004](#) [622-0430](#) [622-3653LF](#) [63453-116](#) [636-1030](#) [636-1427](#) [636-3427](#) [636-4007](#) [641938-9](#) [65495-038](#) [65692-001LF](#) [65781-018](#)
[65781-047](#) [65817-010LF](#) [65817-015LF](#) [67095-007LF](#) [67601157](#) [68631-112](#) [68645-018](#) [699319-000](#) [70.362.1628.0](#) [70-4210](#) [70-4226B](#) [70-](#)
[4853B](#) [71.350.2428.0](#) [733-134](#) [733-162](#) [760-3052](#) [MHR-64-VUAL](#) [80.063.4001.1](#) [800-90-001-10-001000](#) [801-43-002-10-013000](#)
[801-43-006-10-002000](#) [803-43-024-10-001000](#) [803-93-012-10-001000](#) [8-1437020-4](#) [819-22-004-30-001101](#) [820-22-006-30-001101](#)
[820-22-008-30-001101](#) [821-22-002-10-001101](#)