

### PCB 尺寸

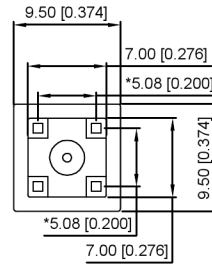
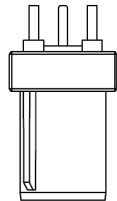
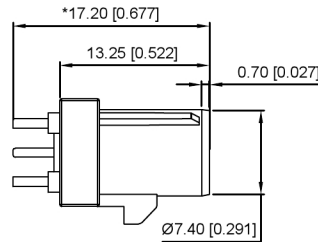
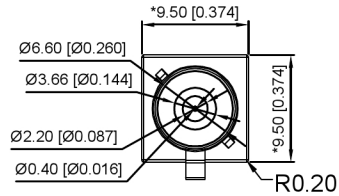
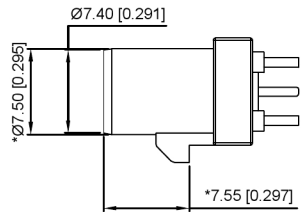
XXB Connectivity

#### PE 主要技术要求:

- 1.产品材质: PA9T、LCP、锌合金、H62
- 2.产品表面无缩水、披锋、油污、缺胶、杂色等不良现象
- 3.产品符合ROHS环保标准
- 4.带\*的为重点管控尺寸。

#### 射频同轴连接器主要技术特性:

温度范围 Temp.range:	-40 ~ +85 °C
特性阻抗 Impedance:	50Ω
频率范围 Frequency Range:	DC ~ 6GHz
工作电压 Workin Voltage:	335V max (有效值)
耐压 Withstand Voltage:	700V rms (海平面最小值)
接触电阻 Contact resistance:	
内导体之间 Center Contact:	≤6mΩ
外导体之间 Outer Contact:	≤6mΩ
绝缘电阻 Insulation resistance:	≥1000MΩ
震动 Vibration:	100m/S²(80 ~ 2000Hz)
冲击 Impact:	500m/S²
电压驻波比 VSWR:	≤1.5 Max@3GHz
耐用性 Durability(mating):	≥25(cycles)
胶壳插入力 Insertion force:	≤25 N
胶壳拔出力 Pull out force:	≥5 N
胶壳拔出力 (带锁扣):	≥100 N



广东星坤科技股份有限公司

ΔX	生	日期
ΔX	效	日期
MARK	DESCRIPTION	DATE

ANGULAR	±5°
L ≤ 4	±0.2
4 < L ≤ 16	±0.3
16 < L ≤ 63	±0.4
L > 63	±0.5
UNSPECIFIED TOLERANCES	



DSND	SCALE: N/A	MODEL TYPE: FAKRA
DWN	VIEW:	PART NO.: XK03WMX
CHKD	UNIT: mm/in	DWG NO.: X-XK03WMX
APPD	SIZE: A4	WEIGHT
		SHEET 1/1
		REVISION A0

XKB INDUSTRIAL PRECISION CO., LIMITED

文件工程章

www.helloxkb.com www.helloxkb.cn www.xk-dg.cn

附表:

产品型号	图形	颜色	胶壳料号
XK03WMA		黑色	
XK03WMB		白色	
XK03WMC		蓝色	
XK03WMD		枣红色	
XK03WME		绿色	
XK03WMF		棕色	
XK03WMG		灰色	

产品型号	图形	颜色	胶壳料号
XK03WMH		紫罗兰色	
XK03WMI		米黄色	
XK03WMK		土黄色	
XK03WML		深红色	
XK03WMM		蜡橙色	
XK03WMN		松蓝绿色	
XK03WMZ		水蓝色	

广东星坤科技股份有限公司

生效日期

文件工程章

REVISIONS	DATE	REVISED	APPROVED	UNSPECIFIED TOLERANCES
				ANGULAR ±5°
				L ≤ 4 ±0.2
				4 < L ≤ 16 ±0.3
				16 < L ≤ 63 ±0.4
				L > 63 ±0.5

DSND	SCALE: N/A	MODEL TYPE: FAKRA
DWN	VIEW:	PART NO.: XK03WMX
CHKD	UNIT: mm/in	DWG NO.: X-XK03WMX
APPD	SIZE: A4	WEIGHT SHEET REVISION
XKB INDUSTRIAL PRECISION CO., LIMITED		1/1 A0



## X-ON Electronics

Largest Supplier of Electrical and Electronic Components

*Click to view similar products for [RF Connectors](#) / [Coaxial Connectors](#) category:*

*Click to view products by [XKB](#) manufacturer:*

Other Similar products are found below :

[8915-1511-000](#) [89674-0827](#) [6001-7071-019](#) [6002-7051-003](#) [6059674-1](#) [619550-1](#) [630059-000](#) [M39012/25-3026](#) [M39030/3-01N](#) [6501-1071-002](#) [6769](#) [7002-1541-010](#) [7002-1572-002](#) [7003-1542-011](#) [7004-1512-000](#) [7009-1511-004](#) [7029-1511-060](#) [7101-1541-010](#) [7101-1571-002](#) [7105-1521-002](#) [7203-1571-003](#) [7209-1511-011](#) [7210-1511-015](#) [7210-1511-040](#) [7242-1511-000](#) [73216-2241](#) [73404-2300](#) [7405-1521-005](#) [7405-1521-802](#) [7406-1521-005](#) [8527](#) [8547](#) [FS11V](#) [877931](#) [8808-1511-001](#) [9049-9513-000](#) [9074-9513-000](#) [910A205F](#) [PL40-36](#) [PL40-5](#) [PL71-9](#) [980-8666-005](#) [1200690078](#) [1-201144-1](#) [120919](#) [R107003010W](#) [R110A172100](#) [R112186000](#) [R113053000W](#) [R113081000](#)