

# 产品规格书

## 1. 适用范围

本插片熔断器适用汽车电器、电子设备的短路或过载保护等。

## 2. 相关标准

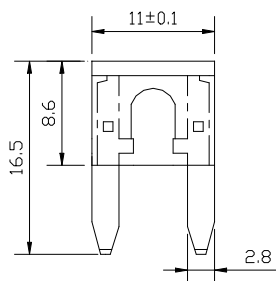
本产品适用的相关标准是：QC/T420-2004

## 4. 原材料

部 件	材 料
绝缘体	耐高温塑料
熔断体	锌合金

## 5. 尺寸与结构

### 5.1 尺寸见附图纸



### 5.2 绝缘体

绝缘体本体无杂色、破裂、缺损等现象，半透明可辨其内部的熔断体。并且与熔断体结合牢固可靠，保证在产品未被损坏时，任一部件不能被卸脱。

## 6. 电气特性

### 6.1 测试条件

全部的测试都应在 23±5℃环境温度下进行。

### 6.2 时间/电流特性

额定电流 (A)	工作电压 (V)	熔断特性 (熔断时间)				
		1.1I <sub>n</sub>	1.35I <sub>n</sub>	2I <sub>n</sub>	3.5I <sub>n</sub>	6I <sub>n</sub>
所有	32V	100h*	0.75S~ 1800S	0.15S~ 5S	0.04S~ 0.5S	0.02S~ 0.1S

\*出厂检验时不作此项测试，只在型式检验时进行测试。

### 6.3 断流容量

在施加 DC32V 1000A±5%的试验电流（不受影响的短路电流）后，熔断器应能正常断开。

熔断器不能出现下列现象：

- 1) 持续电弧；

- 2) 由电弧引起的损害，以及从绝缘体中漏出来的残余保险丝所导致的伤害；
- 3) 标志的字迹模糊；
- 4) 标志色无法识别。

熔断器熔断后，最大泄露电流为 0.3mA.

## 7. 温度测试

熔断器通以 100%倍额定电流的条件下进行温度测试，通电 15 分钟后，测量输入输出端子最高温度须符合下表要求。

额定电流 (A)	1	2	3	4	5	7.5	10	15	20	25	30	35	40	45
温度 T <sub>N</sub> , °C (Max)	60	60	60	60	60	70	75	100	125	150	170			

经过测试后的熔断体，不得出现下列情况：

- 1) 绝缘体融化或燃烧；
- 2) 保险丝和绝缘体融合在一起；
- 3) 输入输出端子和绝缘体之间的结合松动或失效。

## 8. 产品标志

保险丝上的标志应包含额定电流且易于看清。

## 10. 客户特别要求。

拟制：彭丹 07.8.16      审核：

批准：

## X-ON Electronics

Largest Supplier of Electrical and Electronic Components

*Click to view similar products for [Automotive Fuses](#) category:*

*Click to view products by [Xucheng](#) manufacturer:*

Other Similar products are found below :

[HBO-10](#) [HBO-100](#) [HBO-150](#) [HBO-25](#) [HBO-40](#) [HBO-50](#) [AFX-150](#) [AT-10](#) [AT-30](#) [AT-5](#) [ATM-4LP](#) [ACL-30](#) [ACL-50](#) [AFX-50](#) [HBO-15](#)  
[HBO-70](#) [AT-20](#) [AT-25](#) [AT-3](#) [142.7010.5502](#) [BK-HBH-I](#) [BK-AGX-1-2](#) [142.0020.6152](#) [FMM-15](#) [0695030.PXPS](#) [0695040.PXPS](#)  
[0297003.WXT](#) [0695025.PXPS](#) [0695015.PXPS](#) [0200300](#) [02400106P](#) [0297002.WXT](#) [0297004.WXT](#) [0297010.WXT](#) [0297015.WXT](#)  
[0297020.WXT](#) [0297025.WXT](#) [0297030.WXT](#) [029707.5WXT](#) [0602930](#) [0602935](#) [0602940](#) [0602950](#) [0602960](#) [0611100](#) [0611125](#) [0611150](#)  
[0611175](#) [0611200](#) [0611225](#)