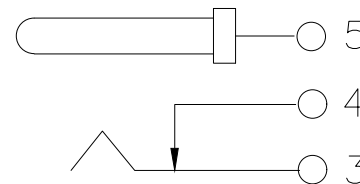


Main technical performance	
Contact resistance	$\leq 0.03\Omega$
Insulation resistance	$\geq 100M\Omega$ (DC250V)
Pressure resistance	AC500V(50Hz)/MIN
Insertion force	3-20N
extraction force	8~15N
Operating temperature range	-40C°~+85C°
service life	5000cycles



SCHMATIC

P/N	PIN	Rated electrical load
DC-509-ARL130-H142	$\phi 1.3$	DC 24V 3A
DC-509-ARL200-H142	$\phi 2.0$	DC 30V 5A
DC-509-ARL250-H142	$\phi 2.5$	DC 30V 5A

序号	名称	数量	材料	备注
6	插针	1	H59黄铜棒	镀银
5	平片	1	H62黄铜带(Y) $\delta=0.30mm$	镀银
4	弯片	1	H62黄铜带(Y) $\delta=0.35mm$	镀银
3	簧片	1	磷铜 $\delta=0.30mm$	镀银
2	后盖	1	PPA	黑
1	底座	1	PPA	黑

MANUFACTURE DWG		东莞市讯普电子科技有限公司 DongGuan XunPu Electronics Co.,Ltd	
UNLESS OTHERWISE SPECIFIED TOLERANCES		TITLE: DC SOCKET	
DECIMALS:		PAR DC-509-ARLXXX-H142 DWN Lucas	
ANGLES:		CHKD Ethan	
X.: ± 0.20	X*: $\pm 1^{\circ}$	APVD Jacob	
X.X: ± 0.10	X.X*: $\pm 0.5^{\circ}$	SCALE:1:1 UNIT:MM	
X.XX: ± 0.05		SIZE:A4 SHEET:1F1 REV:A	



CUSTOMER COPY

X-ON Electronics

Largest Supplier of Electrical and Electronic Components

Click to view similar products for [DC Power Connectors](#) category:

Click to view products by [XUNPU](#) manufacturer:

Other Similar products are found below :

[KLDX-SMT-0202-BPTR](#) [171-0722-E](#) [K596](#) [KLD-0201-BC](#) [4C6831AX](#) [10073976-112LF](#) [LCB60PW-M](#) [LCB30PW-M](#) [LCB60PB-M](#)
[LCC30PB-M](#) [LCB50PW-M](#) [LCB50-M](#) [LCB60-F](#) [LCC30-M](#) [LCB40PW-M](#) [LCC30PW-M](#) [LCB50-F](#) [LCB40-F](#) [LCB30-F](#) [LCC40-M](#)
[LCC40PB-M](#) [LCB40PB-M](#) [LCC40-F](#) [LCB60-M](#) [LCC40PW-M](#) [LCB50PB-M](#) [DC-002-100](#) [DC-031A-130](#) [DC-031A-100](#) [DC-003A-130](#)
[DC-045-130](#) [DC-192-130](#) [DC-033-130](#) [DC-011-100](#) [DC-002F-130](#) [DC-002-130](#) [DB-14-2F](#) [DC-183B](#) [DC-060-04A](#) [DC-099-200](#) [DC-015-](#)
[250-A](#) [DC-016-200-A](#) [DC-005A-200](#) [DC-044A-200](#) [DC-088-200](#) [DC-022A-200](#) [DC-038-150](#) [DC-012A-250](#) [DC-005C-130](#) [DC-012A-200](#)