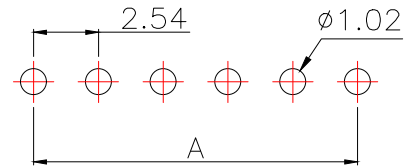
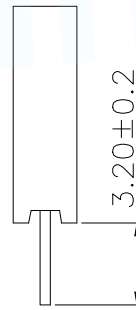
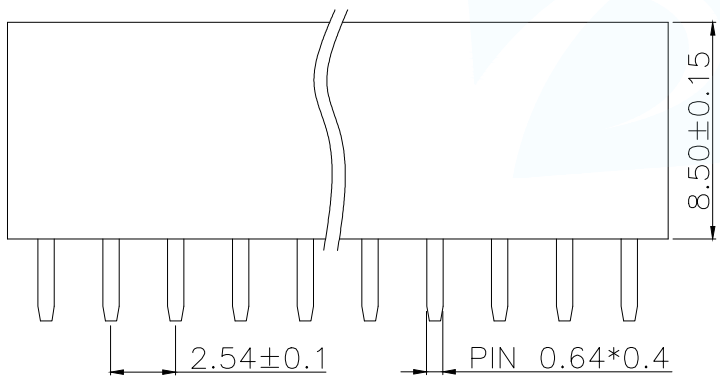


SPECIFICATIONS
 Current Rating: 3Amps
 Insulation Resistance: 1000MΩ Min
 Contact Resistance: 20mΩ Max
 Withstanding Voltage: AC 1000V
 Operation Temperature: -40°to+105°
 Contact Material: Brass
 Standard: PA6T
 Insulator Material: Polyester(UL 94V-0)
 Contact Plating: Gold Flash
 Max.Processing Temp: 240°C for30-60seconds
 (260°C for5seconds)



RECOMMEND P.C.B LAYOUT
 PCB TOLERANCE:±0.05 (TOP VIEW)

P/N	PIN	DIM.A	DIM.B
FH2.54-09-01PZD	1	0.00	2.54
FH2.54-09-02PZD	2	2.54	5.08
FH2.54-09-03PZD	3	5.08	7.62
FH2.54-09-04PZD	4	7.62	10.16
FH2.54-09-05PZD	5	10.16	12.70
FH2.54-09-06PZD	6	12.70	15.24
FH2.54-09-07PZD	7	15.24	17.78
FH2.54-09-08PZD	8	17.78	20.32
FH2.54-09-09PZD	9	20.32	22.86
.....
FH2.54-09-40PZD	40	(PIN-1)X2.54	(PIN)X2.54

PART NUMBER DESCRIPTION:

FH2.54-09-NPZD

↑ (D=单排;S=双排)
 ↑ (Z=直脚;W=弯脚)
 ↑ (PIN数量;01.....40PIN)
 ↑ (排针开关)

MANUFACTURE DWG		东莞市讯普电子科技有限公司 DongGuan XunPu Electronics Co.,Ltd	
UNLESS OTHERWISE SPECIFIED TOLERANCES			TITLE:2.54FH H8.5 1xnPin 180度 Y型 PC3.2 6T
DECIMALS:	ANGLES:		PAR FH2.54-09-NPZD
X.±0.30	X°±5'		DWN
X.X±0.20	X.X'±1"		CHKD
X.XX±0.10	X.XX'±0.5"	APVD	SCALE N:A UNIT:MM
CUSTOMER COPY		SIZE:A4	UNIT:MM
		SHEET:1F1	REV:A

X-ON Electronics

Largest Supplier of Electrical and Electronic Components

Click to view similar products for [Headers & Wire Housings](#) category:

Click to view products by [XUNPU](#) manufacturer:

Other Similar products are found below :

[57102-F02-18ULF](#) [58102-G61-06LF](#) [582553-1](#) [009176003701906](#) [01.001.5753.1](#) [0050291907](#) [02.125.8002.8](#) [609-3404](#) [61062-3](#)
[CSU011177004](#) [622-0430](#) [622-3653LF](#) [63453-116](#) [636-1030](#) [636-1427](#) [636-3427](#) [636-4007](#) [641938-9](#) [644827-2](#) [65495-038](#) [65692-001LF](#)
[65781-018](#) [65781-047](#) [65817-010LF](#) [65817-015LF](#) [66207-023LF](#) [67095-007LF](#) [67601157](#) [68631-112](#) [68645-018](#) [699319-000](#)
[M90C108951C](#) [70.362.1628.0](#) [70-4210](#) [70-4226B](#) [70-4853B](#) [707-5028](#) [71.350.2428.0](#) [71961-016LF](#) [733-134](#) [733-162](#) [754199-000](#) [760-](#)
[3052](#) [80.063.4001.1](#) [800-90-001-10-001000](#) [800-90-010-10-002000](#) [801-43-002-10-013000](#) [801-43-006-10-002000](#) [803-41-018-10-001000](#)
[803-43-024-10-001000](#)