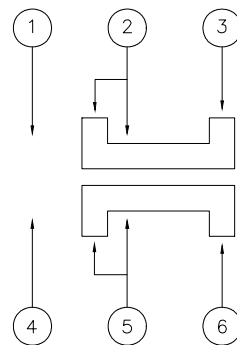


PCB.WELDING DRAWING (TOLERANCE:±0.05)

主要技术性能	
额定范围	50mA DC12V
耐压强度	AC100V(50/60Hz foy 1 minute)
绝缘电阻	100mΩ min(DC100)
机械寿命	10000 cycles
操作温度	-10°C~60°C
操作力度	200±100gf
材料属性	环保 (SGS)



SCHEMATIC

D	盖子	1	进口不锈钢	银白色
C	接触簧片	2	进口复银磷青铜	银白色镀银
B	按键	1	进口增强尼龙	黑色
A	底座	1	进口PPA黄铜	黑色与镀银
序号	名称	数量	材料	备注

MANUFACTURE DWG

东莞市讯普电子科技有限公司
DongGuan XunPu Electronics Co.,Ltd

UNLESS OTHERWISE SPECIFIED TOLERANCES



TITLE: 卧式六角拨动

DECIMALS:	ANGLES:
>0±0.05	>0°±0.5'
>1±0.10	>5°±1.0'
>10±0.30	

PAR	SS-2235S-H2.0
DWN	
CHKD	
APVD	
SCALE:1:1	UNIT:MM
SIZE:A4	SHEET:1F1
CUSTOMER COPY	REV:A

X-ON Electronics

Largest Supplier of Electrical and Electronic Components

Click to view similar products for [Slide Switches](#) category:

Click to view products by [XUNPU](#) manufacturer:

Other Similar products are found below :

[6-1437581-1](#) [M43R](#) [MHS123K15D](#) [MHS133K](#) [MMD](#) [MSS12A](#) [1825074-1](#) [1825160-3](#) [1825167-2](#) [1825289-7](#) [K232CB](#) [25139NLDB](#)
[25449NAH](#) [SLB1240R45](#) [1825078-1](#) [1825080-4](#) [1825269-1](#) [1825270-2](#) [STS141RA04](#) [T2215BEN506](#) [GH46P000001](#) [GH49P010001](#)
[25339NA](#) [25436NLDH](#) [M42A](#) [AYZ0202AG](#) [L203091MS02Q](#) [4-1437581-7](#) [48BFSP3M2QT](#) [1101M1S3ZB8E2](#) [1-1437581-1](#)
[EG1218REDACTUATOR](#) [MSS42G](#) [T105S1CWZBE](#) [SLB124145](#) [SLB1280R5](#) [TG39W000050](#) [25149NAH](#) [25439NAH](#) [25436NAH6](#)
[TG36Y000050](#) [NK236X693](#) [SL-1211C1B8](#) [46204LRX](#) [1977143-4](#) [1977144-4](#) [HASS0194](#) [JS0001](#) [SSJ12R04](#) [GR5-1323-0800](#)