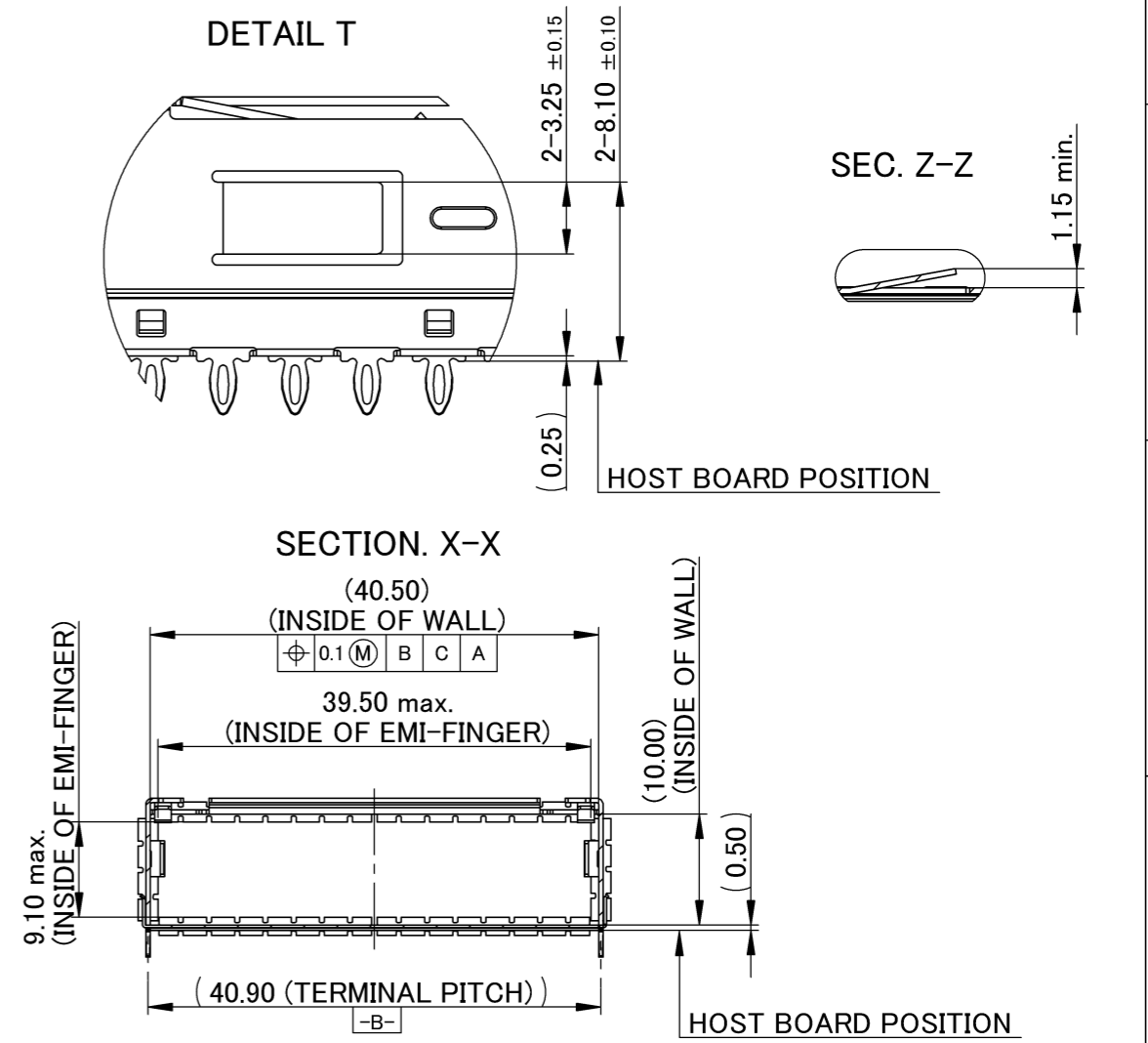
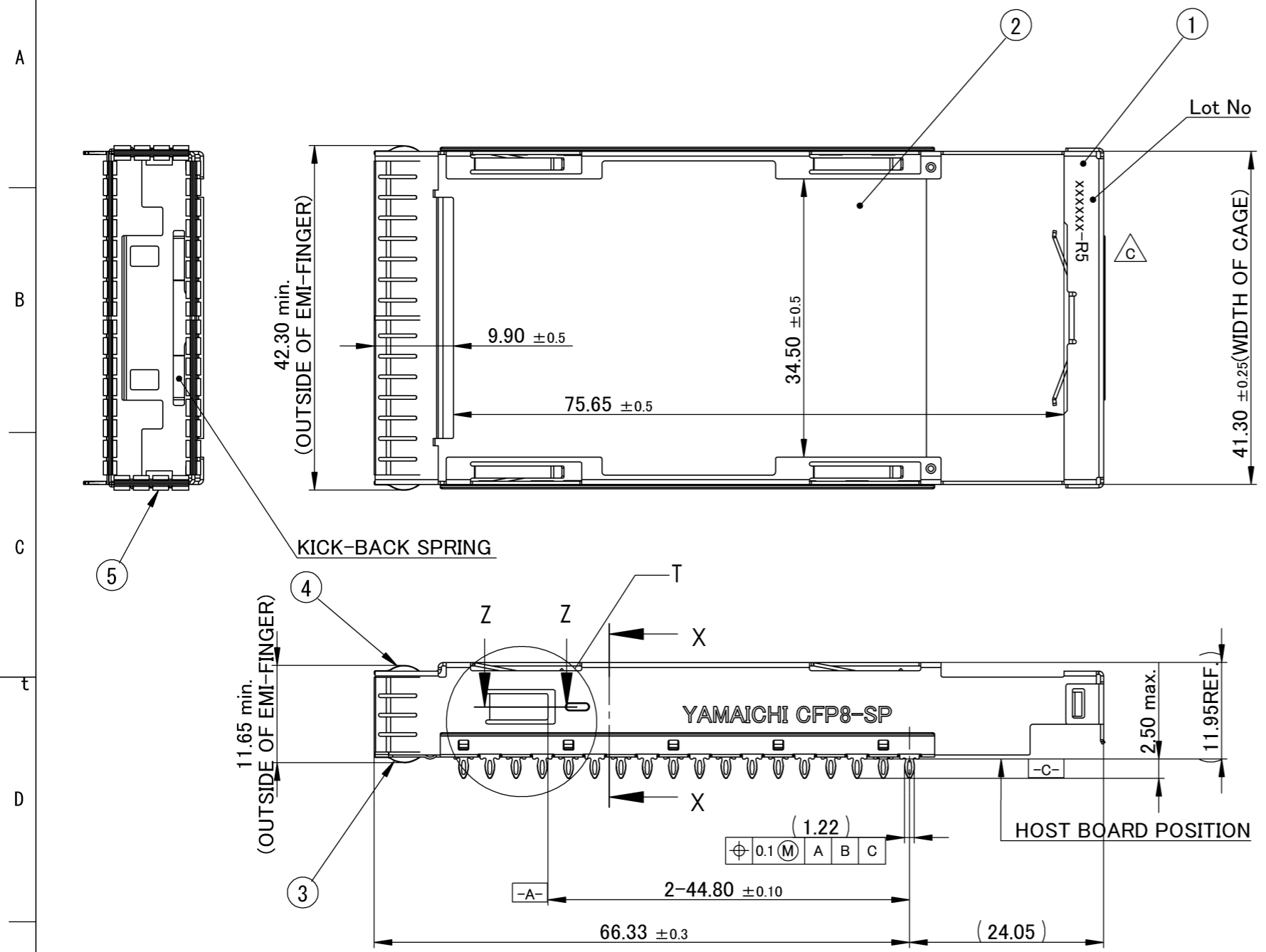


記号x数	変更内容 REVISION DESCRIPTION	承認	検図	担当	年月日	変更通知書No.
△ x -	Change the terminal length.	伊東	佐藤	斉藤	16/07/26	
△ x 2	Modify the spring and rev. up	伊東	佐藤	斉藤	17/02/24	M131957
△ x						
△ x						
△ x						

CONFIDENTIAL

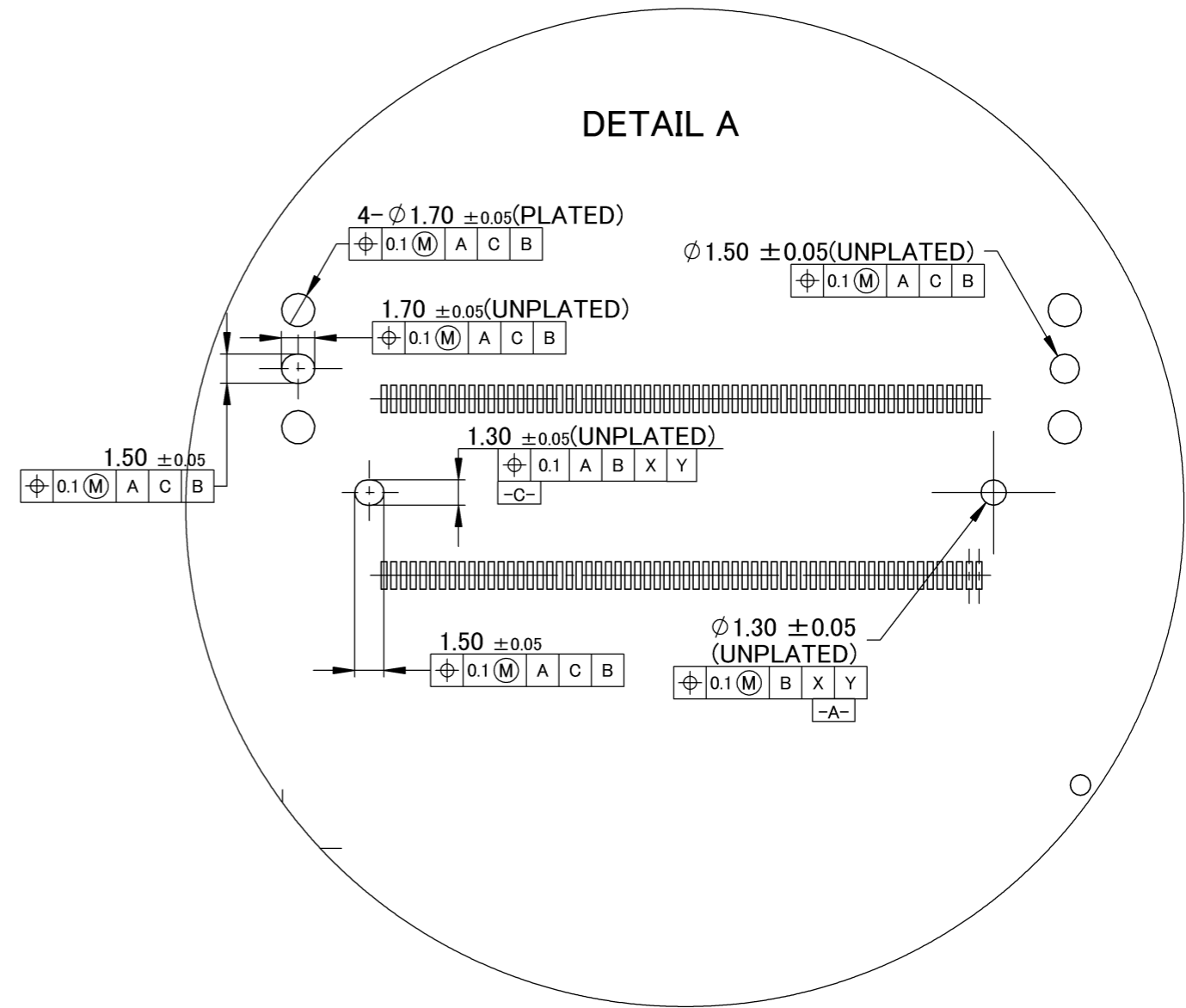
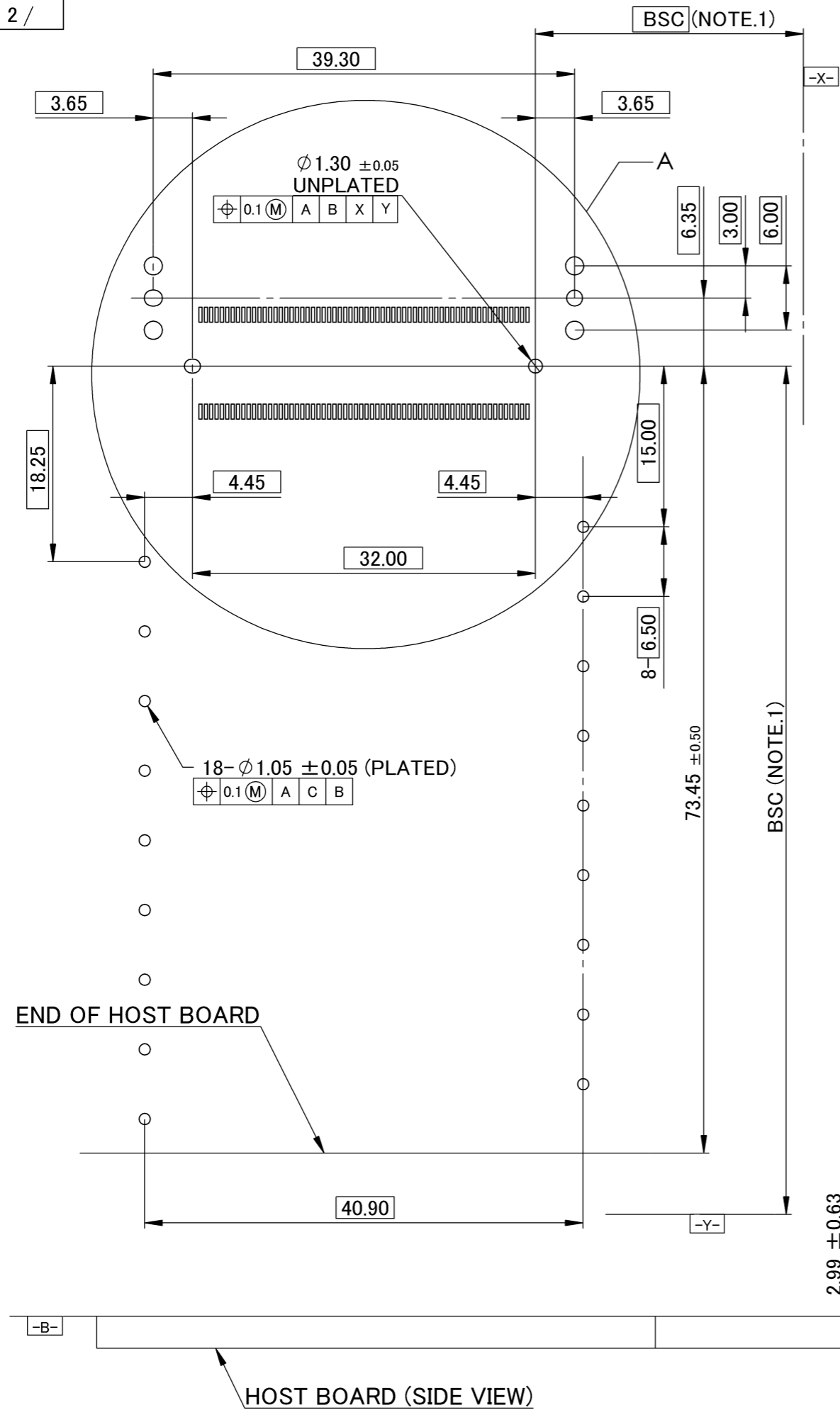


記事 NOTE
 1. 性能・取り扱いは、仕様書 F117495-001 による。
 Performance and handling shall conform to the specification. (F117495-001)
 2. 標準梱包はトレイとする。
 Standard packaging method is tray. Refer to Packaging Spec. R117770-001 for details.
 3. 実装寸法・禁止エリア・使用方法などは仕様書 F117495-001 参照のこと。
 Mounting dimension, prohibited area and proper usage that shall conform to specification drawing (F117495-001).
 4. Lot No. 160316-R5 △
 Revision (Drawing will be revised when the design changed)
 Date of Manufacture (yy/mm/dd)

部品番号 ITEM	呼称 NAME	個数 QNT.	材質・寸度 MATERIAL	記事 CONTENT
5	EMI-Finger-Side	2	Stainless Steel	脱脂処理 (degreasing)
4	EMI-Finger-TOP	1	Stainless Steel	脱脂処理 (degreasing)
3	EMI-Finger-Bottom	1	Stainless Steel	脱脂処理 (degreasing)
2	Bottom Cage	1	Stainless Steel	脱脂処理 (degreasing)
1	Outer Cage	1	Copper Alloy	Ni Plating

RoHS Compliant

指定外公差 ±0.3 Tolerances ±0.3 unless otherwise specified. () 寸法は参考値 () Reference value.						山一電機株式会社 YAMAICHI ELECTRONICS Co., Ltd.	
尺度 SCALE: 1/1 単位 DIMENSION: mm 三角図法 3RD. ANGLE PROJECTION						分類 (CLASS) CFP8 SINGLE CAGE 名称 (TITLE) CN168C-124-0002	
承認 APP.	承認 APP.	検図 CHK.	製図 DRW.	設計 DSN.	図番 (DRW. NO.)	Sheet No.	REV.
伊東	伊東	佐藤	斉藤	伊東	A117498-001	1/4	C

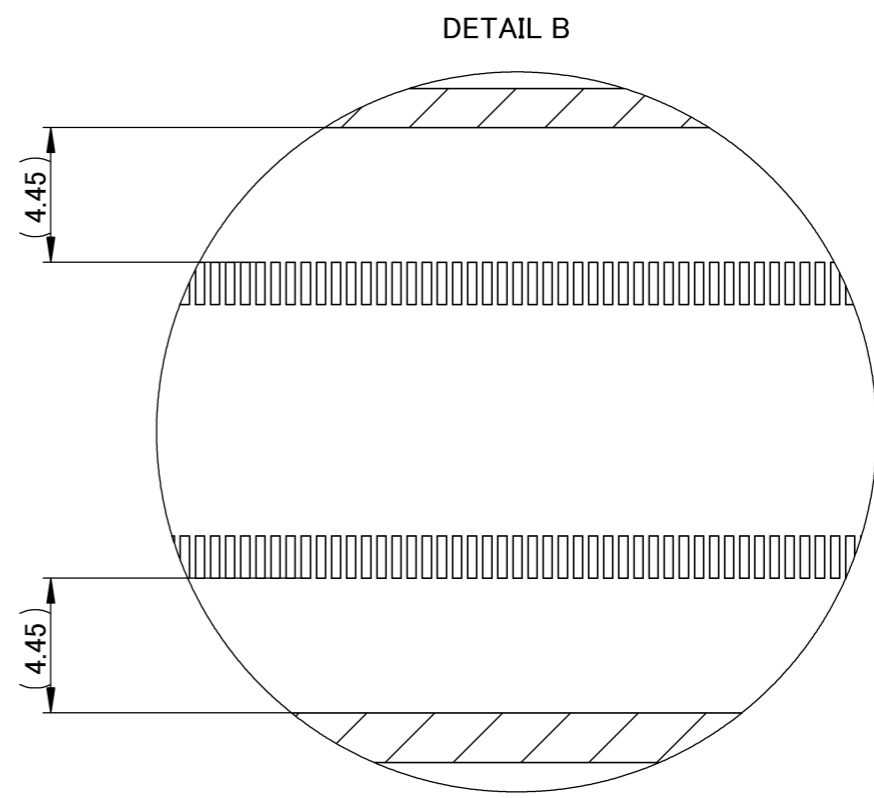
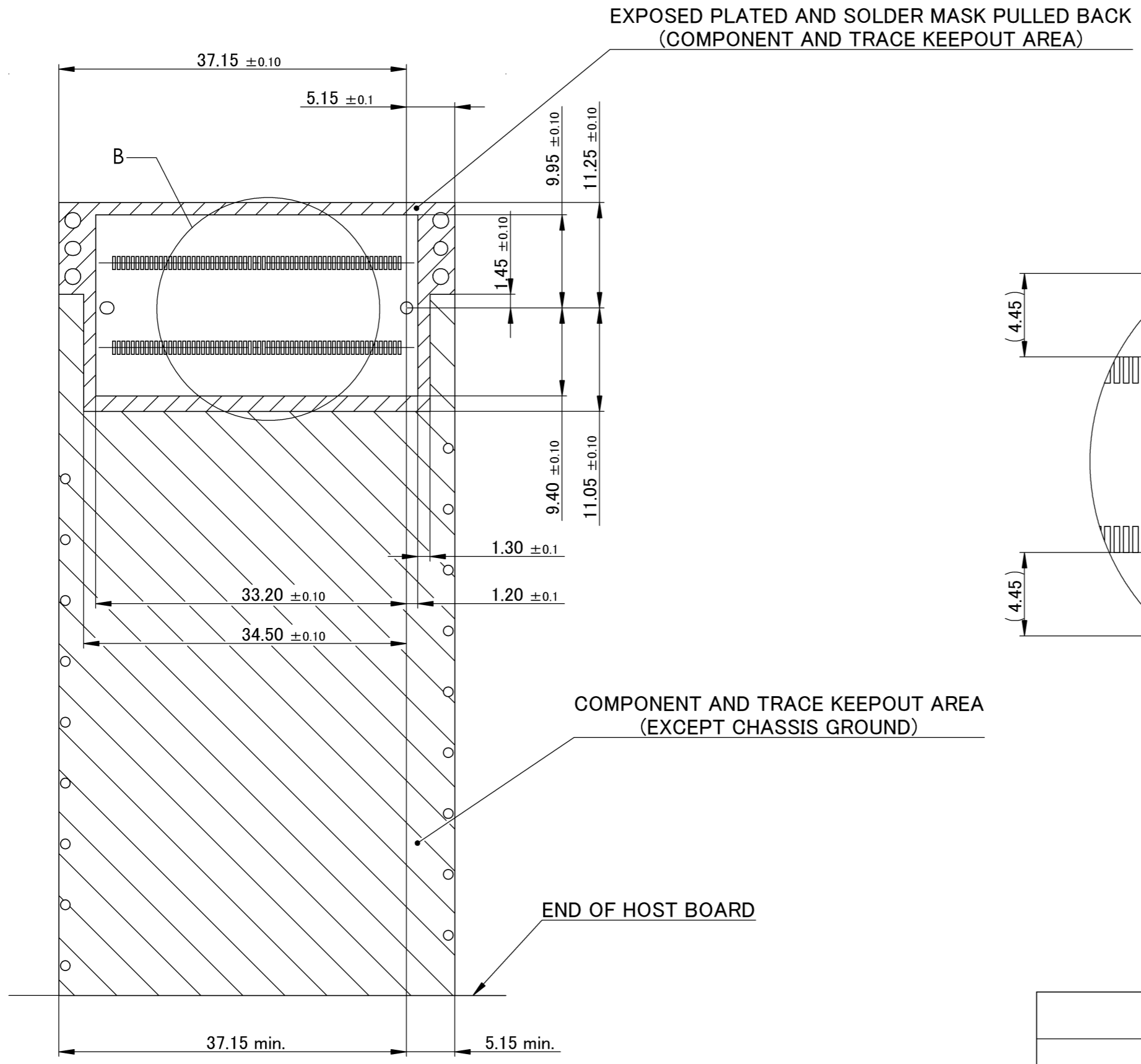


- NOTE
- DATUM DETERMINED BY OEM.
 - THIS DRAWING SHOWS SINGLE SIDE APPLICATION.
 - HOST CONNECTOR PAD DIMENSION, REFER TO HOST CONNECTOR DRAWING.

						山一電機株式会社 YAMAICHI ELECTRONICS Co.,Ltd.	
						分類 (CLASS) CFP8 SINGLE CAGE	
						名称 (TITLE) CN168C-124-0002	
尺度 (SCALE) 2/1	承認 (APP.) 伊東	承認 (APP.) 佐藤	検図 (CHK.) 伊東	製図 (DRW.) 伊東	設計 (DSGN.) 伊東	図番 (DRW. NO.) A117498-001	Sheet No. 2 /
単位 (DIMENSION) mm						REV. C	
三角図法 (3RD. ANGLE PROJECTION)						A3-A2-SW007	

A
B
C
D
E
F

A
B
C
D
E
F

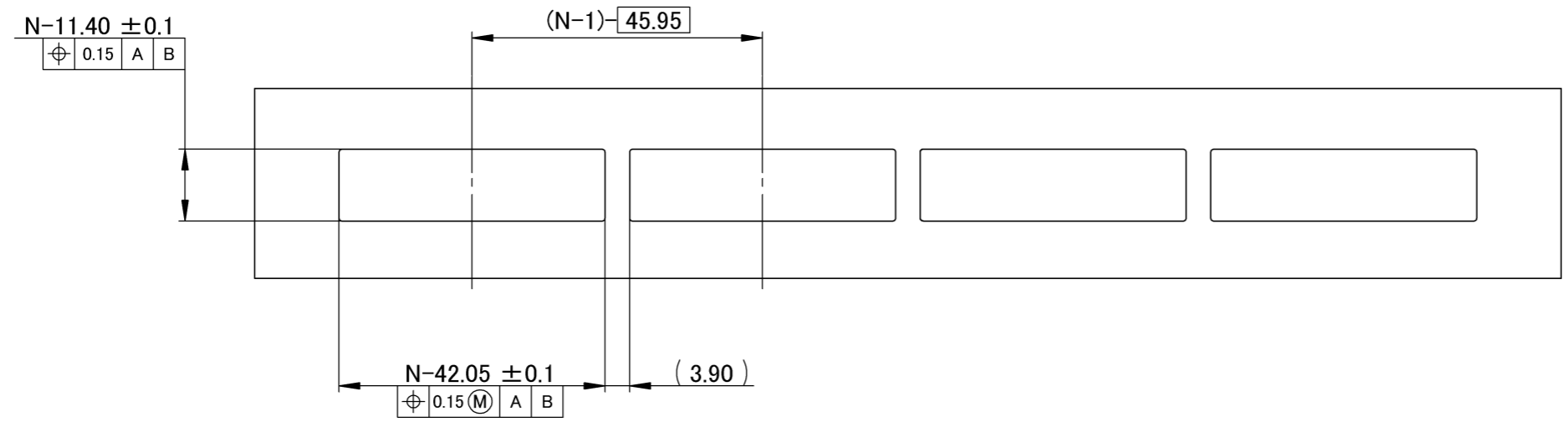
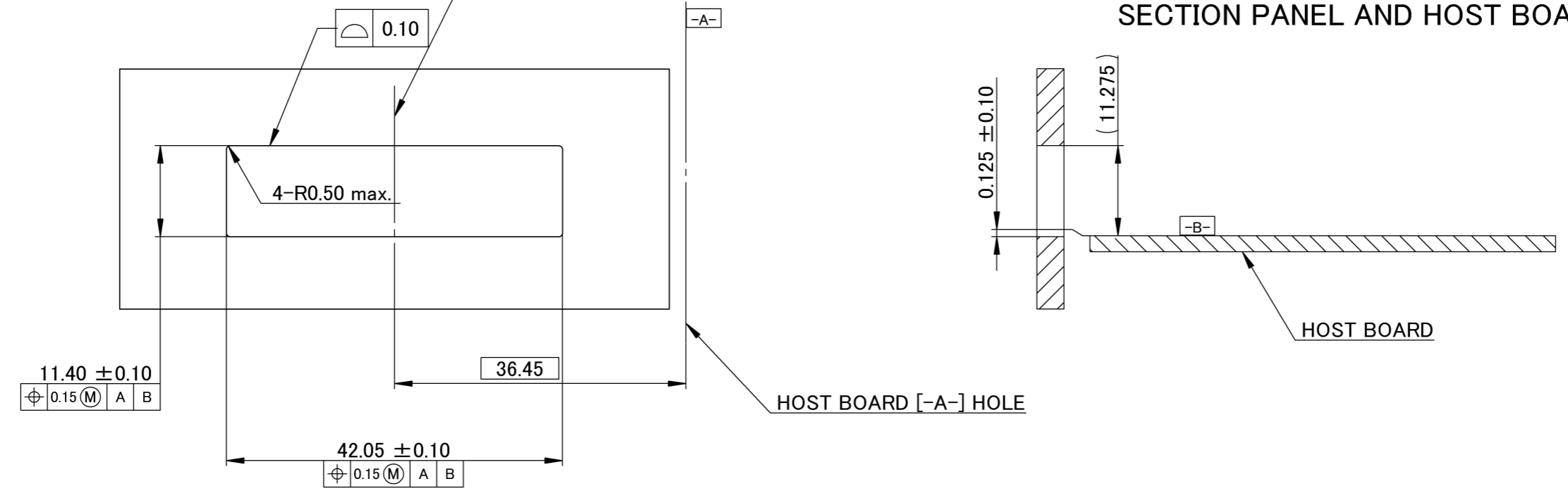


						山一電機株式会社 YAMAICHI ELECTRONICS Co.,Ltd.	
						分類 (CLASS) CFP8 SINGLE CAGE	
						名称 (TITLE) CN168C-124-0002	
尺度 (SCALE) 2/1	承認 (APP)	承認 (APP)	検図 (CHK)	製図 (DRW)	設計 (DSGN)	図番 (DRW. NO.)	Sheet No.
単位 (DIMENSION) mm		16/07/26	16/07/26	16/07/07	16/06/30	A117498-001	3 /
三角図法 (3RD. ANGLE PROJECTION)		伊東	佐藤	齊藤	伊東		C
						A3-A2-SW007	

PANEL THICKNESS: 1.0 - 3.0

PANEL OPENING IS LOCATED FROM HOST BOARD [-A-] HOLE

SECTION PANEL AND HOST BOARD



						山一電機株式会社 YAMAICHI ELECTRONICS Co.,Ltd.	
						分類 (CLASS) CFP8 SINGLE CAGE	
						名称 (TITLE) CN168C-124-0002	
尺度 (SCALE) 1:1	承認 (APP)	承認 (APP)	検図 (CHK)	製図 (DRW)	設計 (DSGN)	図番 (DRW. NO.) A117498-001	Sheet No. 4 /
単位 (DIMENSION) mm		16/07/26	16/07/26	16/07/07	16/06/30	REV.	C
三角図法 (3RD. ANGLE PROJECTION)		伊東	佐藤	斉藤	伊東	A3-A2-SW007	

X-ON Electronics

Largest Supplier of Electrical and Electronic Components

Click to view similar products for [I/O Connectors](#) category:

Click to view products by [Yamaichi](#) manufacturer:

Other Similar products are found below :

[571763P](#) [72.250.1628.2](#) [72.250.2428.2](#) [74720-0505](#) [76.350.0729.0](#) [76871-1403](#) [FCN-244F080-G/1](#) [FCN-260A9920](#) [MP-5T180MUNNA-005](#)
[PCR-E36PM](#) [PCS-XE26MA+](#) [G38A71314B](#) [1571250010](#) [157-22500-3](#) [MS3471L14-19P L/C](#) [91-569786-35H](#) [172501-4002](#) [172501-6002](#)
[FCN-260C008-A/L0](#) [FCN-260C024-AL0](#) [FCN-261Z008](#) [2000314-1](#) [200331-1](#) [PCR-E36FC+](#) [PCS-E28FS+](#) [PCS-XE26SLFD+](#) [PCS-](#)
[XE26SLFDT+](#) [G730VID08BDC24](#) [U90B2054081210](#) [UE86K842720321](#) [38113800006](#) [DP3AR020WQ1R200](#) [Z4.102.0680.0](#) [500-1040](#)
[500-1052](#) [500-1054](#) [ZP-4008-66L](#) [0709821002](#) [10-565995-597N](#) [DX40-20P\(55\)](#) [5554841-1](#) [MS3474W18-8P-LC*](#) [U90B3054061110](#) [U65-](#)
[E04-4020](#) [ZPF000000000097891](#) [557-262M2-06C](#) [747360449](#) [10099439-003C-TRLF](#) [10137239-0021LF](#) [E9320-001-01](#)