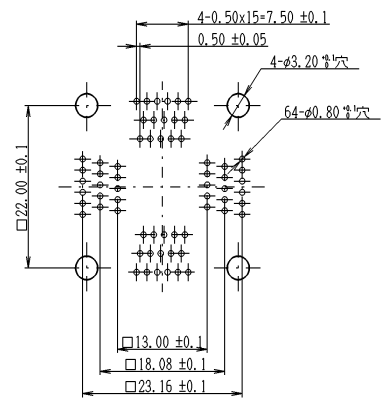
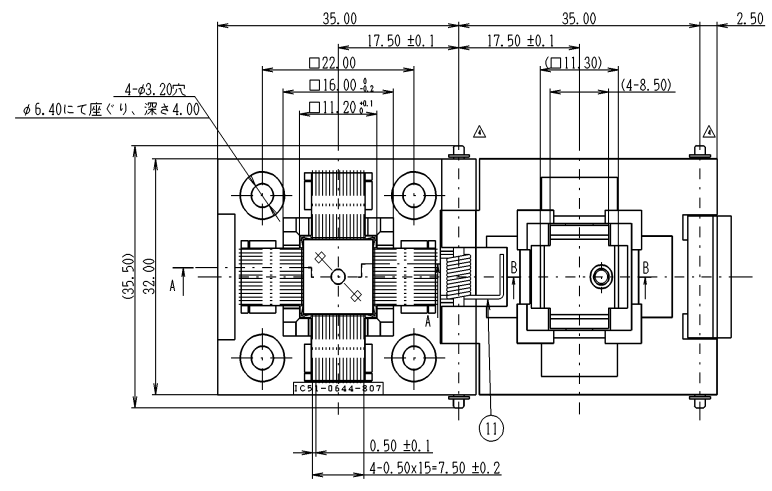
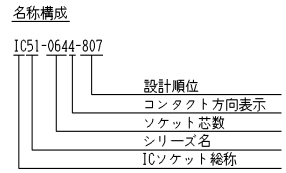
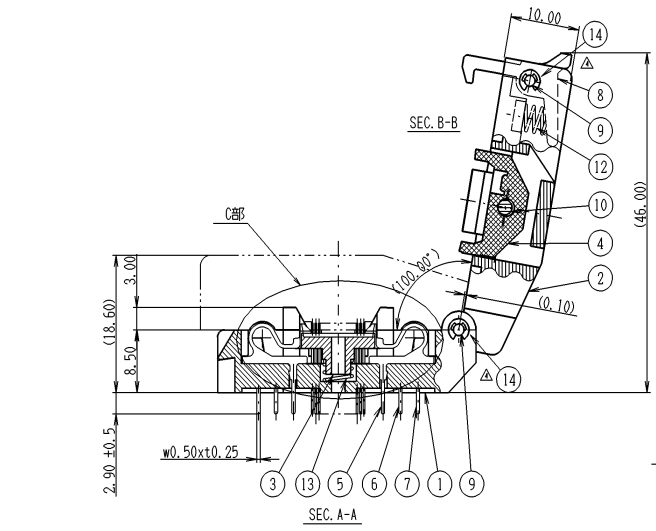
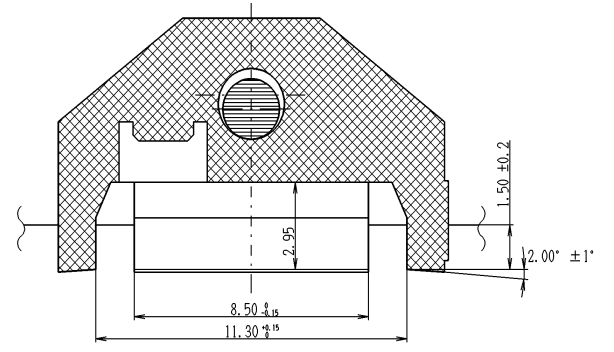


Please consult factory to verify latest revision.

記号×数	変更内容	REVISION DESCRIPTION	承認	担当	年・月・日	変更通知番号
△×2	部品構成変更の為、図面書き直し	加藤 中岡	93・2・19	技93-0326		
△×4	形状変更	中尾 滝沢	93・7・28	技93-1281		
△×3	形状変更	中尾 滝沢	93・10・12	技93-1706		
△×6	使用部品変更及び追加			技94-1601		
△×						

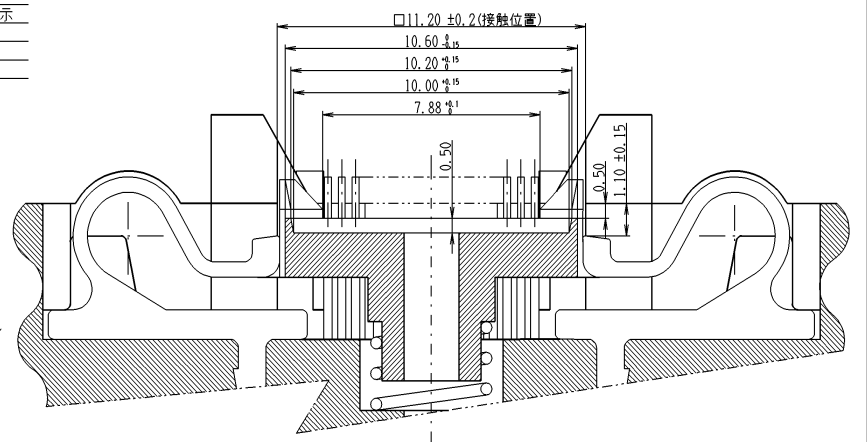


プリント板穴あけ寸法図(表面より透視)

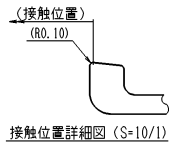


性能

- 絶縁抵抗 DC500Vにて、1000MΩ以上のこと。
- 耐電圧 AC500Vを1分間印加して、異常の無きこと。
- 接触抵抗 測定電流10mA、開放端電圧20mV以下で測定し30mΩ以下のこと。
- 使用温度 -55℃ ~ +170℃
- 接触力 IPin当たり最小変位0.2mmにて、30g以上。IPin当たり最大変位0.8mmにて、200g以下。



(部詳細図(IC位置決め及び押え部)(S-FREE))



接触位置詳細図(S=10/1)

部品番号	部品名	個数	材質・寸法	記事	分解図番号
△ 14	E型止め輪	4	E1.2		市販品
13	コイルばね	-36	1 SUS φ0.4		SM-11751
12		-11	1 SUS φ0.3		SM-11332
11		-23	1 SUS φ0.5		SM-11581
△ 10	Mシャフト	-04	1 BS φ2.0 ℓ=31.0	Niめっき	SL-7575
9	Pシャフト	-64	2 SUS φ1.5 ℓ=32.5		SL-12607
8	ストッパ-26 RW	1	PPS	黒色	SL-9531
7		-C	24		
6	コンタクト494	-B	20 BeCu t0.25	Ni-Auめっき(6級)	SM-11567
5		-A	20		
4	可動板	1	PES(GF)		SL-10221
3	位置決め台	1	PEI(GF)		SL-10220
2	押え板	1	PES(GF)	黒色	SL-10219
1	絶縁基板	1			SL-10218

指定外寸公差 ±0.3				山一電機株式会社 YAMAICHI ELECTRONICS Co., Ltd.	
分類 (CLASS) VQFP-p0.5-64P				名称 (TITLE) IC51-0644-807	
尺度 SCALE 2/1	承認 APP.	承認 ORK.	製図 DRW.	設計 DESIG.	図番 (DKR NO.) 阿部
単位 mm	87・8・26				Sheet No. 7
DIMENSION 三角図法	SINGLE ANGLE PROJECTION				REV. H
DKR No. KL-8513-1					A2-E0003-94-1

X-ON Electronics

Largest Supplier of Electrical and Electronic Components

Click to view similar products for [IC & Component Sockets](#) category:

Click to view products by [Yamaichi](#) manufacturer:

Other Similar products are found below :

[0066-3-17-15-30-14-02-0](#) [670](#) [672](#) [673](#) [694-13-640-00-672-000](#) [712-93-120-41-001000](#) [714-93-104-31-018000](#) [8059-4G1-LF](#) [807-22-001-10-001101](#) [807-22-001-10-006101](#) [807-22-001-30-011101](#) [807-22-001-30-012101](#) [807-22-001-30-013101](#) [807-22-001-30-014101](#) [8-1437531-4](#) [8150-6P10](#) [833-93-034-10-001000](#) [851-41-006-10-001000](#) [851-43-008-20-001000](#) [851-43-014-20-001000](#) [851-93-006-20-001000](#) [851-93-010-20-001000](#) [853-43-020-10-001000](#) [86.010.0053.0](#) [116-43-308-41-007000](#) [PX-68LCC](#) [121-13-318-41-001000](#) [121-13-320-41-001000](#) [121-13-308-41-001000](#) [123-43-314-41-801000](#) [123-43-420-41-001000](#) [122-13-316-41-001000](#) [123-13-624-41-001000](#) [123-43-306-41-001000](#) [12-3513-11](#) [123-91-320-41-001000](#) [126-43-310-41-002000](#) [AKSUN 37V-T](#) [1437503-9](#) [1437504-1](#) [146-44-308-41-013000](#) [146-43-308-41-012000](#) [160-10-308-00-001000](#) [160-40-320-00-001000](#) [214-99-306-01-670800](#) [232-1270-02-0602](#) [2-382761-4](#) [2-5331677-4](#) [2-640360-3](#) [2801-2-00-50-00-00-07-0](#)