

型号命名 PRODUCT NAMING

YDD - XX X - X

特殊编码  
 拨键形式  
 H:高拨键 L:低拨键  
 产品位数  
 YDD系列

Special code  
 Form of the actuator  
 H:high actuator L:low actuator  
 Position of product  
 YDD Series

产品位数 PRODUCT POSITIONS

02	03	04	05	06	07	08	09	10	12
二位	三位	四位	五位	六位	七位	八位	九位	十位	十二位
two	three	four	five	six	seven	eight	nine	ten	twelve

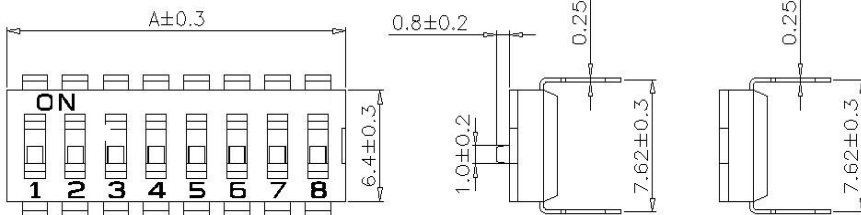
外形及装配尺寸 SHAPE AND ASSEMBLY SIZE

DIMENSION A (General tolerance: ±0.3)

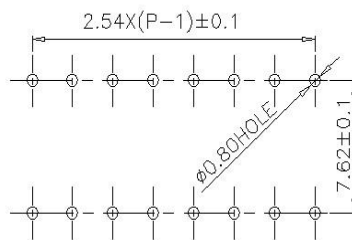
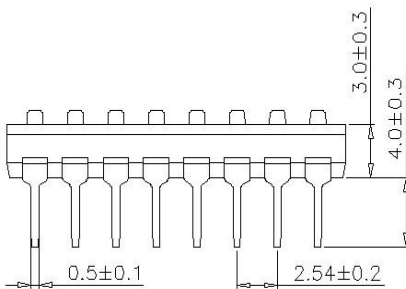
POSITIONS	2	3	4	5	6	7	8	9	10	12
A	6.18	8.72	11.26	13.80	16.34	18.88	21.42	23.96	26.50	31.58

ITEM	DES	MATERIALS	TREATMENT
1	COVER	ENGINEERING PLASTIC	BLACK
2	BASE	ENGINEERING PLASTIC	BLACK
3	ACTUATOR	ENGINEERING PLASTIC	WHITE
4	TERMINAL	COPPER ALLOY	PLATING GOLD

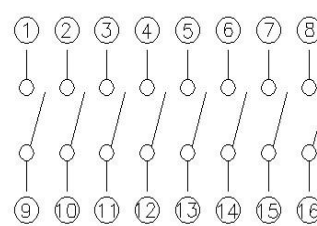
DIMENSIONS Unit:mm



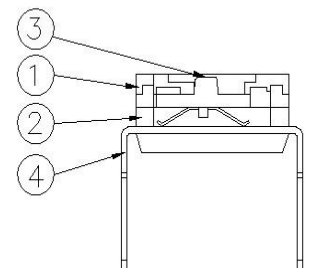
(H) Type (L) Type



PCB LAYOUT



CIRCUIT DTAGRAW



CONSTRUCTION

产品包装 PACKING

所有拨码产品皆以IC管形式包装。  
 All DIP Switches are packed in standard IC tubes.  
 YDD系列产品包装资料 (Packing data of YDD series)

系列	开关位数 NO. OF POS	每管数量 PER TUBE	每小箱数量 PER BOX	外箱包装 PER CARTON
YDD	2	77PCS	7700PCS	6 BOXES
	3	55PCS	5500PCS	
	4	42PCS	4200PCS	
	5	34PCS	3400PCS	
	6	29PCS	2900PCS	
	7	25PCS	2500PCS	
	8	22PCS	2200PCS	
	9	20PCS	2000PCS	
	10	18PCS	1800PCS	
	12	15PCS	1500PCS	

## X-ON Electronics

Largest Supplier of Electrical and Electronic Components

*Click to view similar products for [DIP Switches/SIP Switches](#) category:*

*Click to view products by [YIYUAN](#) manufacturer:*

Other Similar products are found below :

[79B10T](#) [8136-475G4T](#) [G7G-1A2-CB-DC12](#) [DRS4016](#) [1825444-1](#) [193005MS](#) [195010MS](#) [200183](#) [206002](#) [208004](#) [208007ST](#) [208008](#)  
[25.350.0653.0](#) [SDA10H1BDA](#) [97R06ST](#) [A2C-2A5](#) [1825444-7](#) [ADE12S04](#) [206005RAS](#) [206007](#) [209005LPST](#) [2-1825058-8](#) [219002LPST](#)  
[219002MSTJRF](#) [219012MST](#) [25.352.0353.0](#) [CXDRIVEV2X](#) [LA2-002-DC24](#) [DSR02T](#) [193004MS](#) [E2FMX2D1M1TGJ03M](#) [NDI10H](#) [219-](#)  
[9MSTP](#) [219008LPSTR](#) [EPM02FV](#) [206010RAST](#) [76SB05](#) [TD06H0SK1](#) [Z7.255.9027.0](#) [1-1825058-3](#) [1825428-4](#) [219-10LPSTF](#)  
[E3ZG6111D03M](#) [G4D212PUSTV2DC5](#) [HARW0002](#) [EPG301BT06](#) [1-1825058-6](#) [E3TSL23M5J03M](#) [Y5795](#) [7R0060](#)