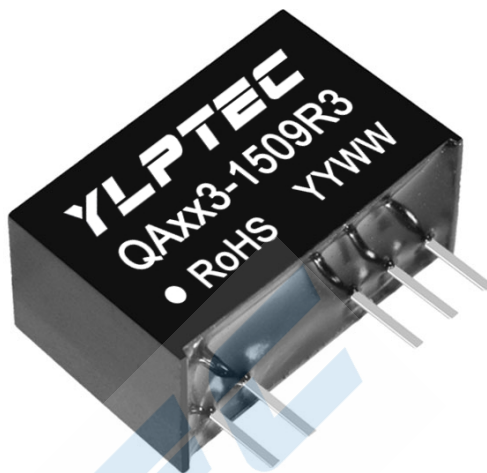


IGBT 驱动器专用 DC/DC 模块电源

- 满足加强绝缘
- 隔离电压 5000VAC
- 局部放电 1700V
- CMTI>200kV/μs
- 最大容性负载 2200μF
- 效率高达 87%
- 超小型 SIP 封装
- 工作温度范围: -40°C to +105°C
- 可持续短路保护



应用范围: QAx3-R3 系列是专为 IGBT 驱动器而设计的 DC-DC 模块电源, 其内部采用了非对称式电压输出形式, 尽可能减小 IGBT 的驱动损耗。同时具有输出短路保护及自恢复能力。

该产品适用于: 1) 通用变频器; 2) 交流伺服驱动系统; 3) 电焊机; 4) 不间断电源(UPS)。

选型列表

产品型号	输入		输出		满载效率(%) Min./Typ.	最大容性负载 (μF)
	输入电压(VDC) 标称值 (范围值)	输入电流(mA,Typ.) 满载/轻载	电压(VDC) +Vo/-Vo	电流(mA) +Io/-Io		
QA053-1509R3	5 (4.5-5.5)	382/62	+15.0/-8.7	+80/-40	78/82	1000
QA123-1509R3	12 (10.8-13.2)	242/8	+15.0/-9.0	+100/-100	82/87	2200
QAW123-1509R3	12 (9-15)	242/8				
QA153-1509R3	15 (13.5-16.5)	195/8				
QA243-1509R3	24 (21.6-26.4)	135/9				

注: 每路输出容性负载一样;

输入特性

项目	工作条件		Min.	Typ.	Max.	单位
输入冲击电压 (1sec. max.)	Vin=5VDC	DC	-0.7	--	9	VDC
	Vin=12VDC	DC	-0.7	--	18	
	Vin=15VDC	DC	-0.7	--	21	
	Vin=24VDC	DC	-0.7	--	30	
输入滤波器类型	电容滤波					
热插拔	不支持					

输出特性

项目	工作条件		Min.	Typ.	Max.	单位	
输出电压	QA053-1509R3	+Vo	Vin=5VDC, Pin6 & Pin7 +Io= +80mA	14.55	15.3	16.05	VDC
		-Vo	Vin=5VDC, Pin5 & Pin6 -Io= -40mA	-8.32	-8.76	-9.20	
	QA123-1509R3	+Vo	Vin=12VDC, Pin6 & Pin7 +Io= +100mA	13.50	14.25	15.00	
		-Vo	Vin=12VDC, Pin5 & Pin6 -Io= -100mA	-7.92	-8.37	-8.82	

	QAW123-1509R3	+Vo	Vin=12VDC, Pin6 & Pin7 +Io= +100mA	13.50	14.25	15.00		
		-Vo	Vin=12VDC, Pin5 & Pin6 -Io= -100mA	-7.92	-8.37	-8.82		
	QA153-1509R3	+Vo	Vin=15VDC, Pin6 & Pin7 +Io= +100mA	14.25	15.00	15.75		
		-Vo	Vin=15VDC, Pin5 & Pin6 -Io= -100mA	-7.92	-8.37	-8.82		
	QA243-1509R3	+Vo	Vin=24VDC, Pin6 & Pin7 +Io= +100mA	14.55	15.30	16.05		
		-Vo	Vin=24VDC, Pin5 & Pin6 -Io= -100mA	-8.37	-8.82	-9.27		
输出电压精度		10% -100%负载		见误差包络曲线图 (图 2-图 9)			%	
线性调节率	(5V 型号)	全输入电压范围内		+Vo	--	±1.1	±1.4	--
				-Vo	--	±1.1	±1.4	
	(其他型号)			+Vo	--	±1.1	±1.5	
				-Vo	--	±1.1	±1.5	
负载调整率	(5V 型号)	10% -100%负载		+Vo	--	8	15	%
				-Vo	--	10	15	
	(其他型号)			+Vo	--	6	15	
				-Vo	--	8	15	
温度漂移系数		满载		--	±0.04	±0.1	%/°C	
纹波&噪声*	(5V 型号)	20MHz 带宽		--	50	150	mVp-p	
	(其他型号)			--	50	100		
输出短路保护		可持续自恢复						

注: *纹波和噪声的测试方法采用平行线测试法, 具体操作方法参见《DC-DC 模块电源应用指南》。

通用特性

项目	工作条件	Min.	Typ.	Max.	单位
隔离电压	输入-输出, 测试时间 1 分钟, 漏电流小于 1mA	5000	--	--	VAC
局部放电	输入-输出 (依据 61800-5-1)	1700	--	--	V
CMTI	输入-输出	±200	--	--	kV/μs
绝缘电阻	输入-输出, 绝缘电压 500VDC	1000	--	--	MΩ
隔离电容	输入-输出, 100kHz/0.1V	--	--	--	pF
工作温度	温度 ≥85°C 降额使用 (见图 1)	-40	--	105	°C
存储温度		-55	--	125	
引脚耐焊接温度	焊点距离外壳 1.5mm, 10 秒	--	--	300	
工作时外壳温升	Ta=25°C, 输入标称, 输出满载	--	30	60	
存储湿度	无凝结	5	--	95	%RH
开关频率	满载, 输入标称电压	--	200	--	kHz
平均无故障时间 (MTBF)	MIL-HDBK-217F@25°C	3500	--	--	k hours

物理特性

外壳材料	黑色阻燃耐热塑料
封装尺寸	19.50 x 9.80 x 12.50mm
重量	4.3g (Typ.)
冷却方式	自然空冷

EMC 特性

EMI	传导骚扰	5V 输入型号	CISPR32/EN55032 CLASS B (推荐电路见图 17)
		其他输入型号	CISPR32/EN55032 CLASS A (推荐电路见图 17)
	辐射骚扰	5V 输入型号	CISPR32/EN55032 CLASS A (推荐电路见图 17)
		其他输入型号	CISPR32/EN55032 CLASS B (推荐电路见图 18)
		其他输入型号	CISPR32/EN55032 CLASS A (推荐电路见图 17)

EMS	静电放电	5V 输入型号	IEC/EN61000-4-2	Contact ±6kV	perf. Criteria B
		其他输入型号	IEC/EN61000-4-2	Contact ±8kV	perf. Criteria B

产品特性曲线

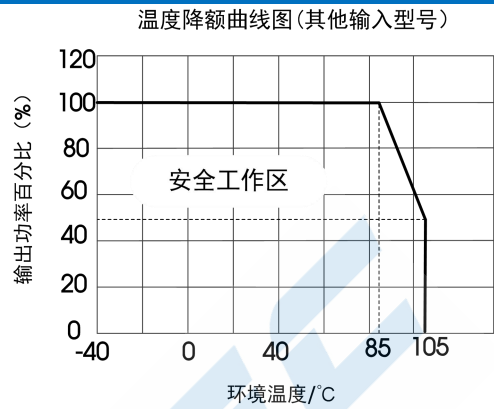
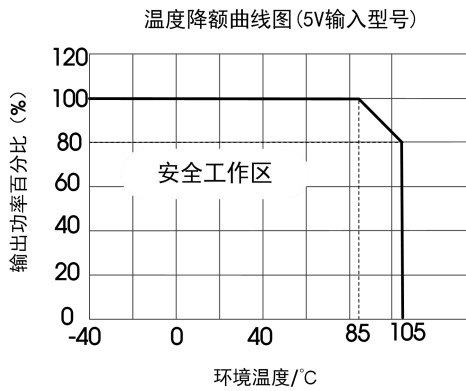


图 1 (温度降额曲线)

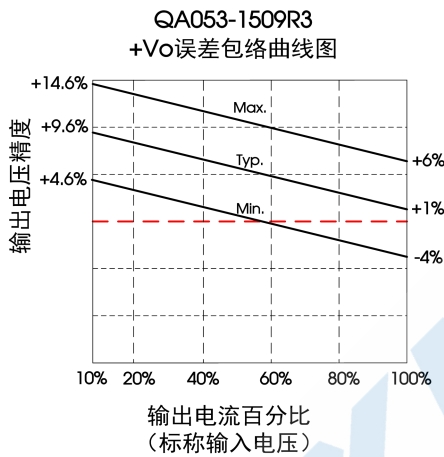


图 2 (主路误差包络曲线)

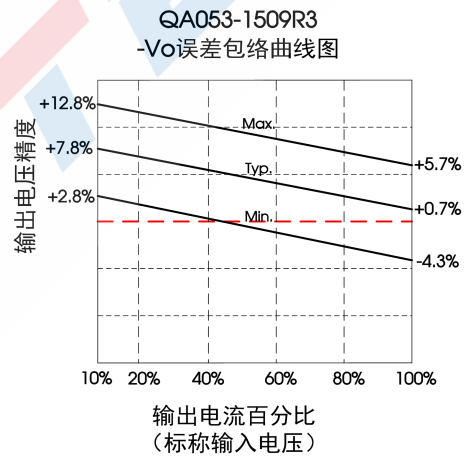


图 3 (辅路误差包络曲线)

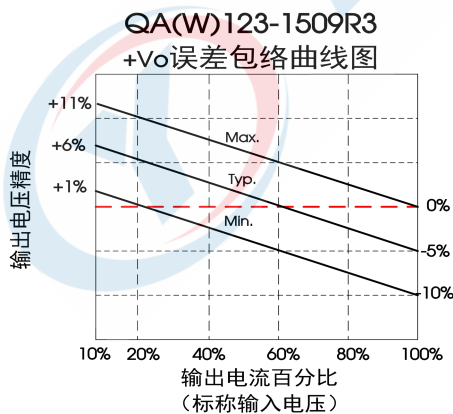


图 4 (主路误差包络曲线)

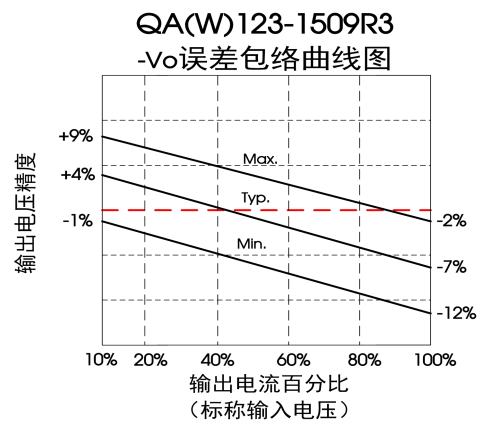


图 5 (辅路误差包络曲线)

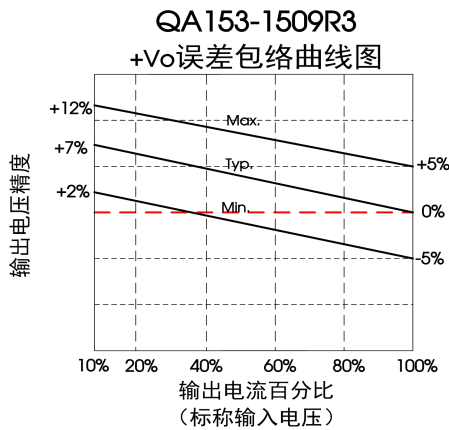


图 6 (主路误差包络曲线)

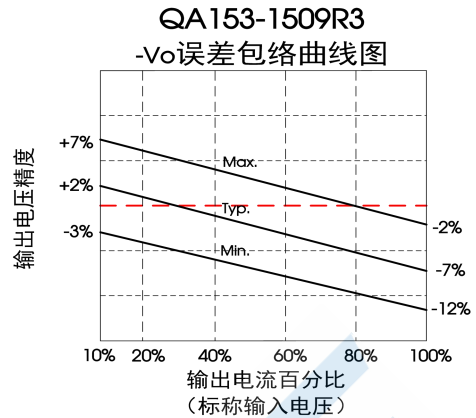


图 7 (辅路误差包络曲线)

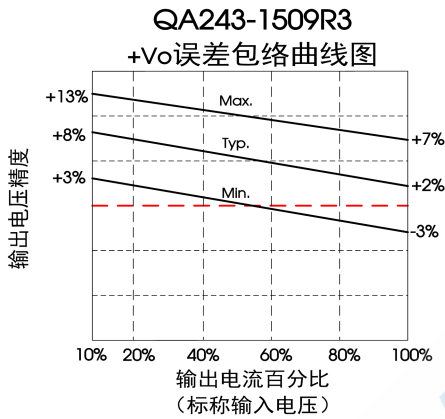


图 8 (主路误差包络曲线)

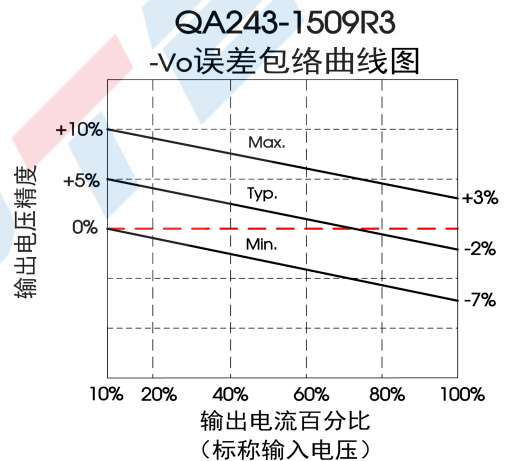


图 9 (辅路误差包络曲线)

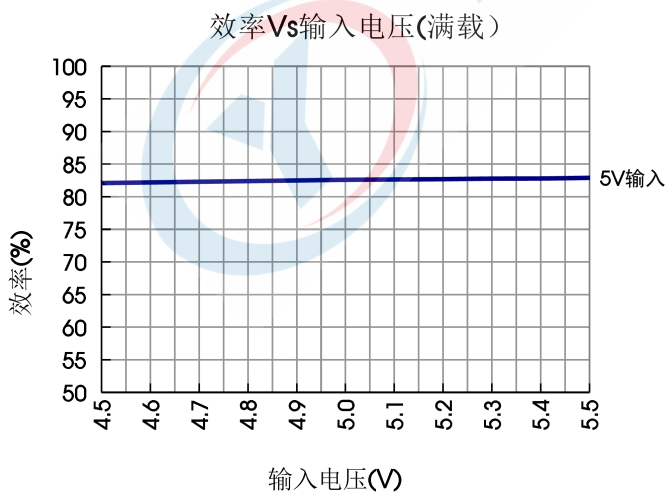


图 10(输入电压与效率关系曲线)

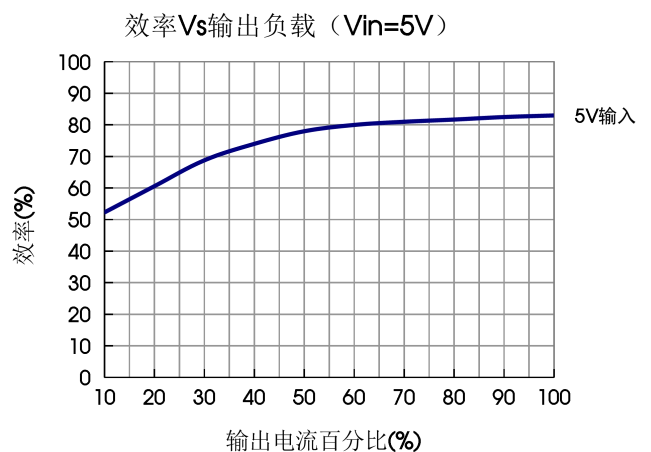


图 11(输出电流与效率关系曲线)

效率Vs输入电压(满载)

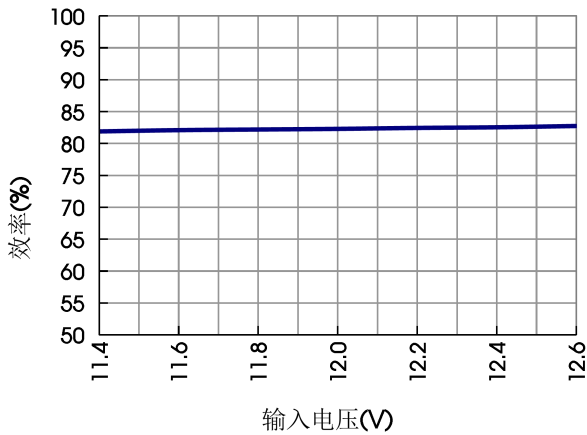


图 12 (输入电压与效率关系曲线)

效率Vs输出负载 (Vin=12V)

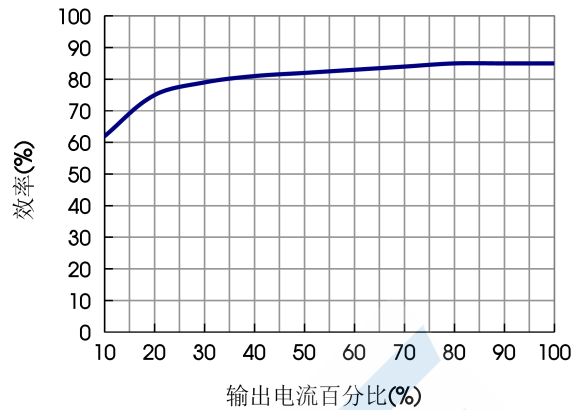


图 13(输出电流与效率关系曲线)

注: 以 QA053-1505R3 和 QA123-1509R3 为例, 其他型号可对应参考

设计参考

1. 测试方法

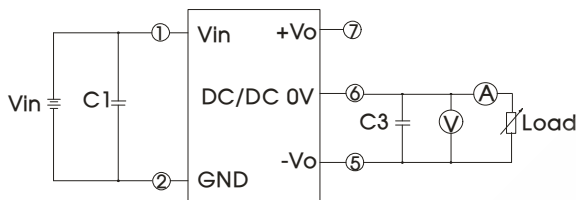


图 14

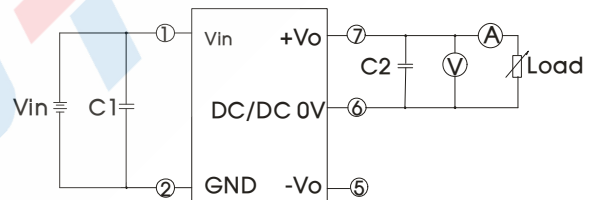


图 15

注: C1, C2, C3 分别为 100 μ F/35V (低内阻电容)

2. 典型应用

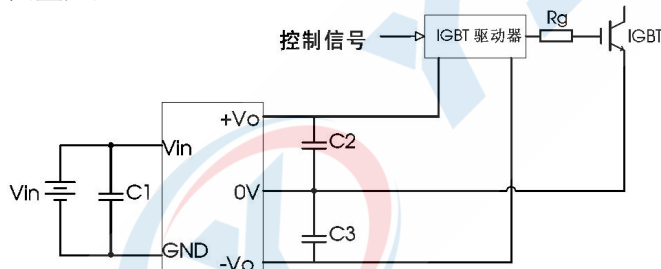


图 16

C1/C2/C3
100 μ F/35V (低内阻电容)

3. EMC 典型推荐电路 (CLASS A)

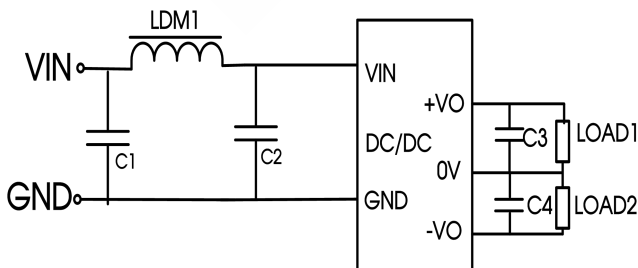


图 17

器件选型			
项目	5V 输入型号	其他型号	
EMI	C1/C2	4.7 μ F /16V	1 μ F/50V
	C3/C4	10 μ F /50V (低内阻电容)	100 μ F/30V (低内阻电容)
	LDM	6.8 μ H	33 μ H

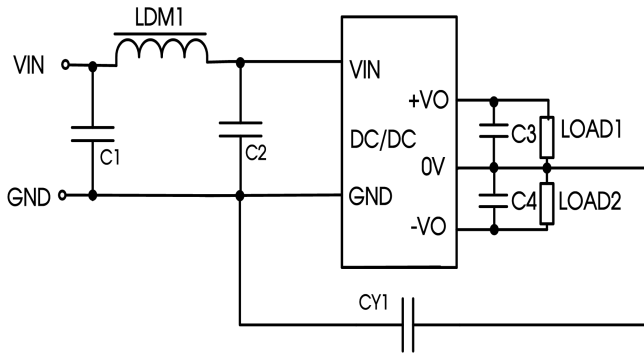


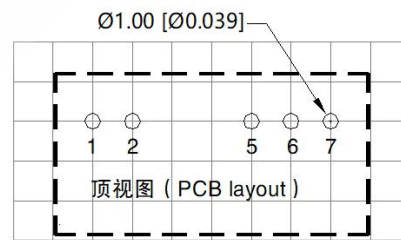
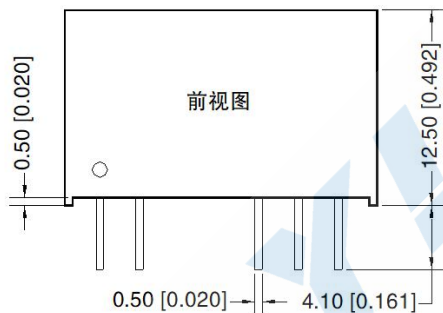
图 18

器件选型 (5V 输入型号)		
EMI	C1/C2	4.7 μ F / 16V
	C3/C4	10 μ F / 50V(低内阻电容)
	LDM	6.8 μ H
	CY1	330pF

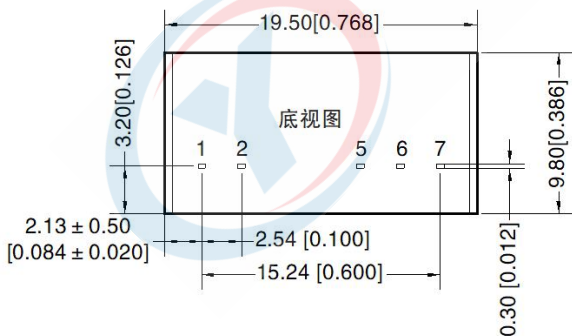
4. 产品输入或输出端的外接电容建议使用陶瓷电容或者电解电容，不建议使用钽电容，否则会存在一定的失效风险
5. 产品不支持输出并联升功率或热插拔使用

外观尺寸、建议印刷版图

第三角投影



注：栅格距离为2.54*2.54mm



引脚方式	
引脚	功能
1	Vin
2	GND
5	-Vo
6	0V
7	+Vo

注：
尺寸单位：mm[inch]
端子截面公差：±0.10[±0.004]
未标注之公差：±0.50[±0.020]

X-ON Electronics

Largest Supplier of Electrical and Electronic Components

Click to view similar products for [Isolated DC/DC Converters](#) - Other category:

Click to view products by [YLPTEC manufacturer](#):

Other Similar products are found below :

[PS8-500ATX-BB](#) [OBR23WC1224I](#) [QBVS128A0B41-HZ](#) [QPS1050N030R26](#) [VI-PCWFF-CVV](#) [WRB0512S-3WR2](#) [TURB4812YMD-10WR3](#) [F0512D-1W](#) [WRB0505S-3WR2](#) [B0512LS-1WR3](#) [FW2-05S05C](#) [IB0505LSY-1WR1](#) [A1212D-1WR3](#) [GHA12100HD-20](#) [NN1-05S12AN](#) [B0505XT-1WR3](#) [F1515S-2WR3](#) [E1209S-2WR3](#) [KW3-24D12ER3](#) [F2405S-2WR3](#) [WRB1203S-3WR2](#) [IB0515LS-1WR3](#) [IB0503LSY-1WR1](#) [FN2-05S05C3N](#) [WRB1215S-1WR2](#) [F0512S-1WR3L](#) [A2415S-1WR3L](#) [TDK40-48S05W](#) [TVRB4812LD-50WR3](#) [FN1-12S05H6](#) [FN2-12S12CN](#) [TDK10-12S15W2S](#) [P0503FKS-1W](#) [J06M05S12A](#) [J06M05S05B](#) [FN1-3V3S05B3N](#) [RD6-24S12W](#) [H0512S-1W](#) [H2424S-1W](#) [H0509S-2W](#) [H1212S-2W](#) [H2424S-2W](#) [FN1-12S24B](#) [URB2405LD-20WR3](#) [URA2405YMD-6WR3](#) [URA2415YMD-10WR3](#) [URA4812S-6WR3](#) [F0512S-2WR3](#) [WRA1205S-1WR2](#) [WRB0503S-3WR2](#)