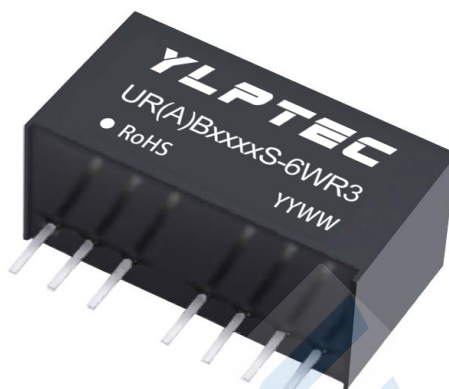


- 封装形式：SIP8
- 工作温度范围：-40°C ~+ 85°C
- 隔离电压：1500VDC
- 4:1 超宽输入电压范围
- 效率最高可达 87%
- 具备输入欠压保护、输出短路保护、过流保护机制
- 应用领域：电力、工控、通信、物联网、汽车等

↑ V 宽压输入，隔离稳压单路/正负双路输出



### 选型列表

产品型号	输入电压 (VDC)		输出		满载效率 % (Min,Typ)	最大容性负载 (μF)
	标称值 (范围值)	最大值	输出电压 (VDC)	输出电流 (mA) Max./Min		
URB2403S-6WR3	24 (9-36)	40	3.3	1350/0	76/78	1800
URB2405S-6WR3			5	1200/0	80/82	1000
URB2409S-6WR3			9	667/0	82/84	470
URB2412S-6WR3			12	500/0	84/86	470
URB2415S-6WR3			15	400/0	85/87	220
URB2424S-6WR3			24	250/0	83/85	100
URA2405S-6WR3			±5	±600/0	78/80	470#
URA2409S-6WR3			±9	±333/0	81/83	220#
URA2412S-6WR3			±12	±250/0	81/83	120#
URA2415S-6WR3			±15	±200/0	81/83	100#
URA2424S-6WR3			±24	±125/0	80/82	68#
URB4815S-6WR3	48 (18-75)	80	15	400/0	82/84	220
URB4824S-6WR3			24	250/0	80/82	100

#每路输出

### 输入特性

项目	工作条件	Min.	Typ.	Max.	单位
输入电流 (满载/空载)	3.3V 输出	--	238/5	245/12	mA
	5V 输出		305/5	313/12	
	其他输出	--	305/10	313/16	
反射纹波电流		--	50	--	
输入冲击电压	24VDC 标称输入系列	-0.7	--	50	VDC
	48VDC 标称输入系列	-0.7	--	100	

启动电压	24 VDC 标称输入系列	--	--	9
	48VDC 标称输入系列	--	--	18
输入欠压保护	24 VDC 标称输入系列	5.5	6.5	--
	48VDC 标称输入系列	12	15.5	--
输入滤波器类型	电容滤波			
热插拔	不支持			
遥控脚 (CTRL)	模块关断	0-0.7V 关断		
	模块开启	悬空或 3.5-12V 开启		

### 输出特性

项目	工作条件	Min.	Typ.	Max.	单位	
输出电压精度	5%-100%负载	--	±1.0	±2.0	%	
线性调节率	满载, 输入电压从低限到高限	--	±0.5	±1		
负载调节率	5%到 100%负载	--	±0.5	±1.5		
瞬态恢复时间	25%负载阶跃变化, 标称输入电压	--	0.3	0.5	ms	
瞬态响应偏差		3.3V、5V 输出	--	±5	±8	%
		其他电压输出	--	±3	±5	
温度漂移系数	满载	--	--	±0.03	%/°C	
纹波&噪声	20MHz 带宽, 5% -100%负载	--	50	100	mVp-p	
输出过流保护	输入电压范围	110	160	230	%Io	
短路保护		可持续, 自恢复				

### 通用特性

项目	工作条件	Min.	Typ.	Max.	单位
绝缘电压	输入-输出, 测试时间 1 分钟, 漏电流小于 1mA	1500	--	--	VDC
绝缘电阻	输入-输出, 绝缘电压 500VDC	1000	--	--	MΩ
隔离电容	输入-输出, 100KHz/0.1V	--	1000	--	pF
工作温度	(见图 1)	-40	--	+85	°C
储存温度		-55	--	+125	
储存湿度	无凝结	5	--	95	%RH
引脚耐焊接温度	焊点距离外壳 1.5mm, 10 秒	--	--	+300	°C
开关频率	满载, 标称输入电压	250	312.5	400	KHz
平均无故障时间 (MTBF)	MIL-HDBK-217F@25°C	1000	--	--	K Hours

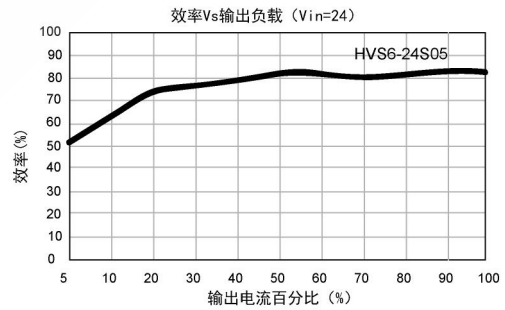
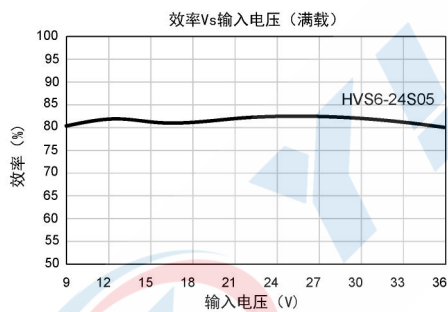
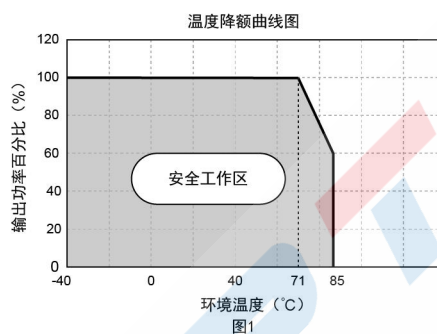
### 物理特性

外壳材料	黑色阻燃耐热塑料 (UL 94V-0 rated)
封装尺寸	22.00*9.50*12.00 mm
重量	4.9g
冷却方式	自然空冷

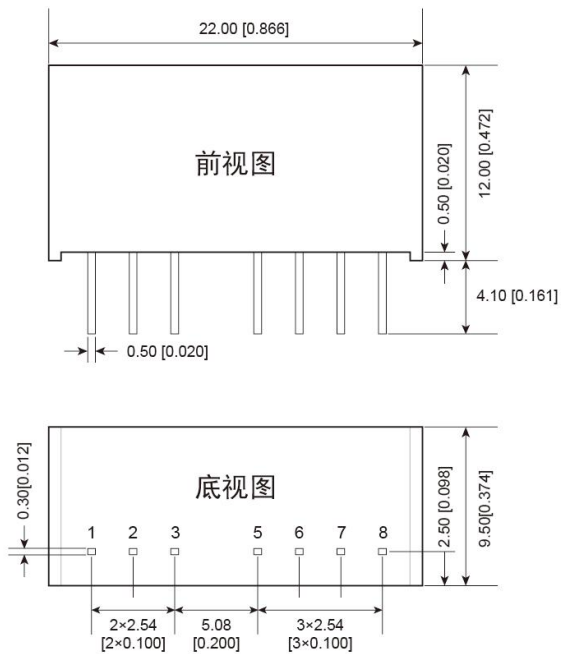
EMC 特性

EMI	传导骚扰	CISPR32/EN55032 CLASS B (推荐电路见图 3-②)	
	辐射骚扰	CISPR32/EN55032 CLASS B (推荐电路见图 3-②)	
EMS	静电放电	IEC/EN61000-4-2 Contact±4KV	Perf.Criteria B
	辐射抗扰度	IEC/EN61000-4-3 10V/m	Perf.Criteria A
	脉冲群抗扰度	IEC/EN61000-4-4 ±2KV(推荐电路见图 3-①)	Perf.Criteria B
	浪涌抗扰度	IEC/EN61000-4-5 line to line±2KV(推荐电路见图 3-①)	Perf.Criteria B
	传导骚扰抗扰度	IEC/EN61000-4-6 3 Vr.m.s	Perf.Criteria A

产品特性曲线图



外观尺寸/建议印刷版图



注：  
尺寸单位：mm[inch]  
端子截面公差：±0.10[±0.004]  
未标注之公差：±0.25[±0.010]

引脚	功能 (单路)	功能 (双路)
1	GND	GND
2	Vin	Vin
3	CTRL	CTRL
5	NC	NC
6	+Vo	+Vo
7	-Vo	COM
8	NC	-Vo

NC：不能与任何外部电路链接

电路设计

1.应用电路

所有该系列的 DC/DC 转换器在出厂前，都是按照（图 2）推荐的测试电路进行测试。若要求进一步减少输入输出纹波，可将输入输出外接电容 Cin、Cout 加大或选用串联等效阻抗值小的电容，但容值不能大于该产品的最大容性负载。

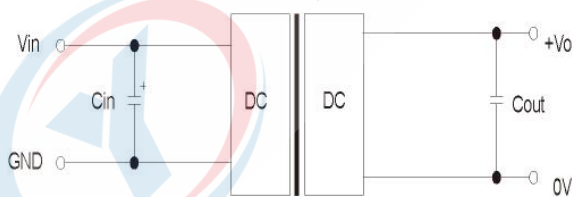


图2

Cin(μF)	Cout(μF)
100	22

2. EMC 解决方案----推荐电路

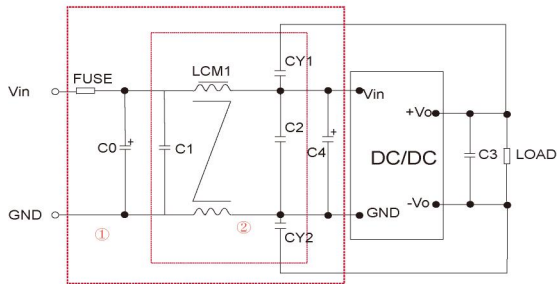


图3

参数说明:

型号	Vin:24V
FUSE	根据客户实际输入电流选择
C0、C4	330uF/50V
C1、C2	10μF/50V
LCM1	1.4-1.7mH
C3	22μF/50V
CY1、CY2	1nF/400VAC

注:

图 3 中第①部分用于 EMC 测试; 第②部分用于 EMI 滤波, 可依据需求选择。

注:

1. 若产品工作于最小要求负载以下, 则不能保证产品性能均符合本手册中所有性能指标;
2. 最大容性负载均在输入电压范围、满负载条件下测试;
3. 除特殊说明外, 本手册所有指标都在  $T_a=25^{\circ}\text{C}$ , 温度 $<75\%RH$ , 标称输入电压和输出额定负载时测得;
4. 本手册所有指标测试方法均依据本公司企业标准;
5. 我司可提供产品定制, 具体需求可直接联系我司技术人员;

## X-ON Electronics

Largest Supplier of Electrical and Electronic Components

*Click to view similar products for [Isolated DC/DC Converters](#) - Other category:*

*Click to view products by [YLPTEC](#) manufacturer:*

Other Similar products are found below :

[PS8-500ATX-BB](#) [OBR23WC1224I](#) [QBVS128A0B41-HZ](#) [QPS1050N030R26](#) [VI-PCWFF-CVV](#) [WRB0512S-3WR2](#) [TURB4812YMD-10WR3](#) [F0512D-1W](#) [WRB0505S-3WR2](#) [B0512LS-1WR3](#) [VRB2412YMD-6WR3](#) [FW2-05S05C](#) [IB0505LSY-1WR1](#) [A1212D-1WR3](#) [GHA12100HD-20](#) [URB2412YMD-6WR3](#) [NN1-05S12AN](#) [B0505XT-1WR3](#) [F1515S-2WR3](#) [E1209S-2WR3](#) [KW3-24D12ER3](#) [TDK50-48S12](#) [F2405S-2WR3](#) [WRB1203S-3WR2](#) [IB0515LS-1WR3](#) [A0509S-1WR3L](#) [B0305S-1WR3](#) [IB0503LSY-1WR1](#) [FN2-05S05C3N](#) [H2415S-2WR2](#) [WRB1215S-1WR2](#) [F0512S-1WR3L](#) [A2415S-1WR3L](#) [A2409S-1WR3L](#) [A1203S-2WR3L](#) [WRB1212S-1WR2](#) [H2405S-2WR2](#) [A0305S-2WR3L](#) [TDK40-48S05W](#) [TVRB4812LD-50WR3](#) [URB2405YMD-20WR3](#) [FN1-12S05H6](#) [FN2-12S12CN](#) [TDK10-12S15W2S](#) [P0503FKS-1W](#) [J06M05S12A](#) [J06M05S05B](#) [J03R05S05S](#) [FN1-3V3S05B3N](#) [RD6-24S12W](#)