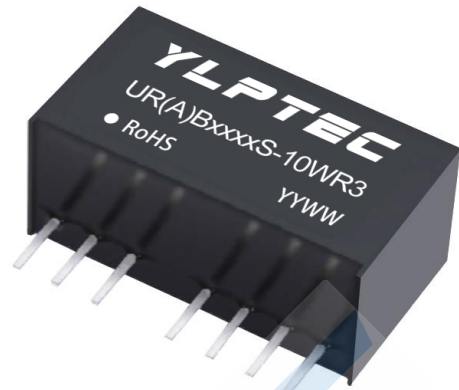


- 封装形式：SIP8
- 工作温度范围：-40°C ~+ 85°C
- 隔离电压：1500VDC
- 4:1 超宽输入电压范围
- 效率最高可达 90%
- 具备输入欠压保护、输出短路保护、过流保护机制
- 应用领域：电力、工控、通信、物联网、汽车等

10Y A宽压输入，隔离稳压单路/正负双路输出



选型列表

产品型号	输入电压 (VDC)		输出		满载效率 % (Min, Typ)	最大容性负载 (μF)
	标称值 (范围值)	最大值	输出电压 (VDC)	输出电流 (mA) Max./Min		
URB2403S-10WR3	24 (9-36)	40	3.3	2400/0	83/85	2200
URB2405S-10WR3			5	2000/0	86/88	2200
URB2406S-10WR3			6	1667/0	86/88	1500
URB2409S-10WR3			9	1111/0	86/88	680
URB2412S-10WR3			12	833/0	86/88	470
URB2415S-10WR3			15	667/0	86/88	330
URB2424S-10WR3			24	417/0	86/88	220
URA2415S-10WR3			±15	±333/0	86/88	#100

#每路输出

输入特性

项目	工作条件	Min.	Typ.	Max.	单位
输入电流 (满载/空载)	24VDC 标称输入系列, 标称输入电压	3.3V 输出	--	389/25	mA
		5V 输出	--	474/25	
		其他输出	--	474/9	
反射纹波电流		--	50	--	
输入冲击电压	24VDC 标称输入系列	-0.7	--	50	VDC
启动电压	24VDC 标称输入系列	--	--	9	
输入欠压保护	24VDC 标称输入系列	5.5	6.5	--	
输入滤波器类型		电容滤波			
热插拔		不支持			
遥控脚 (CTRL)	模块关断	0-0.7V 关断			
	模块开启	悬空或 3.5-12V 开启			

输出特性

项目	工作条件	Min.	Typ.	Max.	单位	
输出电压精度	5%-100%负载	--	±1.5	±2.0	%	
线性调节率	满载, 输入电压从低限到高限	--	±0.25	±0.5		
负载调节率	5%到 100%负载	--	±0.5	±1.0		
瞬态恢复时间	25%负载阶跃变化		0.3	0.5	ms	
瞬态响应偏差		3.3V、5V 输出	--	±5	±8	%
		其他电压输出	--	±3	±5	
温度漂移系数	满载	--	--	±0.03	%/°C	
纹波&噪声	20MHz 带宽, 5% -100%负载	3.3V、5V 输出	--	60	120	mVp-p
		其他电压输出	--	75	150	
输出过流保护	输入电压范围	110	160	230	%Io	
短路保护		可持续, 自恢复				

通用特性

项目	工作条件	Min.	Typ.	Max.	单位
绝缘电压	输入-输出, 测试时间 1 分钟, 漏电流小于 1mA	1500	--	--	VDC
绝缘电阻	输入-输出, 绝缘电压 500VDC	1000	--	--	MΩ
隔离电容	输入-输出, 100KHz/0.1V	--	1000	--	pF
工作温度	见图 1	-40	--	+85	°C
储存温度		-55	--	+125	
储存湿度	无凝结	5	--	95	%RH
引脚耐焊接温度	焊点距离外壳 1.5mm, 10 秒	--	--	+300	°C
开关频率	满载, 标称输入电压	250	300	400	KHz
平均无故障时间 (MTBF)	MIL-HDBK-217F@25°C	1000	--	--	K Hours

物理特性

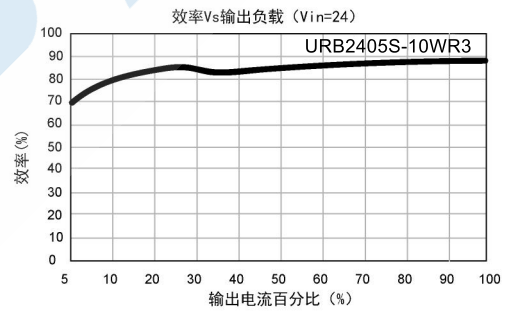
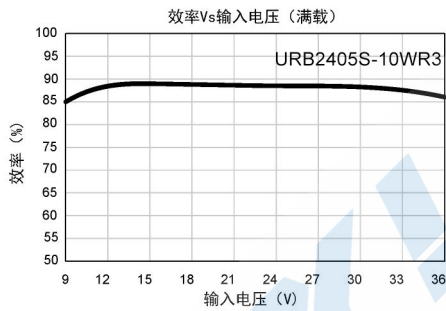
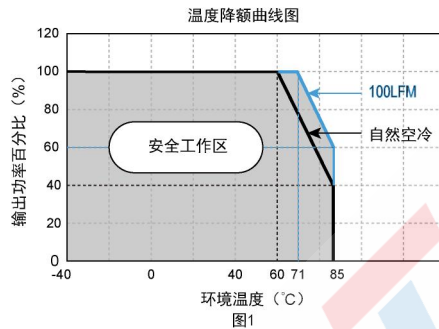
外壳材料	黑色阻燃耐热塑料 (UL 94V-0 rated)
封装尺寸	22.00*10.00*14.00 mm
重量	5.8g
冷却方式	自然空冷

EMC 特性

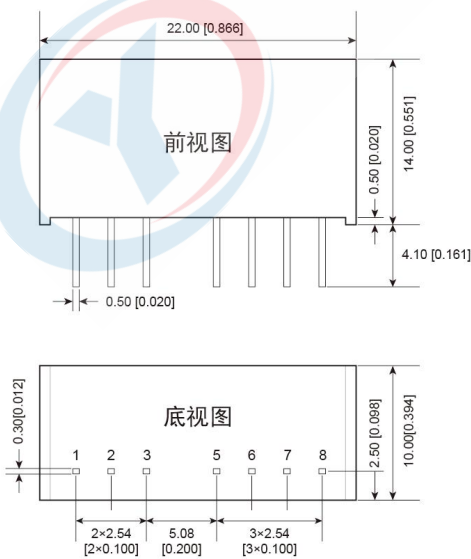
EMI	传导骚扰	CISPR32/EN55032 CLASS B (推荐电路见图 3-②)
	辐射骚扰	CISPR32/EN55032 CLASS B (推荐电路见图 3-②)

EMS	静电放电	IEC/EN61000-4-2	Contact±6KV	Perf.Criteria B
	辐射抗扰度	IEC/EN61000-4-3	10V/m	Perf.Criteria A
	脉冲群抗扰度	IEC/EN61000-4-4	±2KV(推荐电路见图 3-①)	Perf.Criteria B
	浪涌抗扰度	IEC/EN61000-4-5	line to line±2KV(推荐电路见图 3-①)	Perf.Criteria B
	传导骚扰抗扰度	IEC/EN61000-4-6	3 Vr.m.s	Perf.Criteria A

产品特性曲线图



外观尺寸/建议印刷版图



注:

尺寸单位: mm[inch]

端子截面公差: $\pm 0.10[\pm 0.004]$

未标注之公差: $\pm 0.25[\pm 0.010]$

引脚	功能 (单路)	功能 (单路)
1	GND	GND
2	Vin	Vin
3	CTRL	CTRL
5	NC	NC
6	+Vo	+Vo
7	-Vo	COM
8	NC	-Vo

NC: 不能与任何外部电路链接

电路设计

1. 应用电路

所有该系列的 DC/DC 转换器在出厂前，都是按照（图 2）推荐的测试电路进行测试。若要求进一步减少输入输出纹波，可将输入输出外接电容 C_{in} 、 C_{out} 加大或选用串联等效阻抗值小的电容，但容值不能大于该产品的最大容性负载。

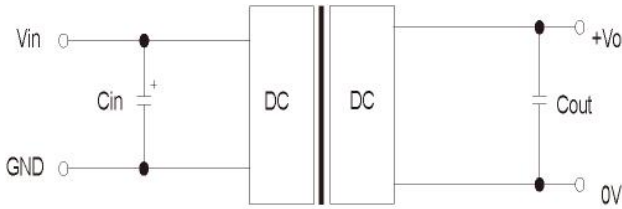


图2

C_{in}	V_{out}	C_{out}
47uF/100V	3.3/5/9	22uF/16V
	12/15	22uF/25V
	24	22uF/50V

2. EMC 解决方案——推荐电路

参数说明:

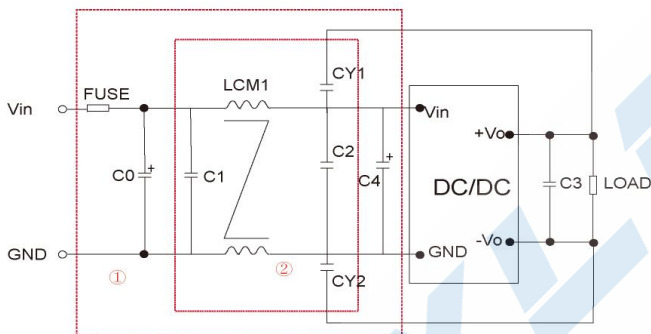


图3

型号	$V_{in}:24V$
FUSE	根据客户实际输入电流选择
C_0 、 C_4	330uF/50V
C_1 、 C_2	10uF/50V
LCM1	470uH
C_3	参照图 2 中 C_{out} 参数
CY_1 、 CY_2	1nF/2000VDC

注：图 3 中第①部分用于 EMC 测试；第②部分用于 EMI 滤波，可依据需求选择

1. 若产品工作于最小要求负载以下，则不能保证产品性能均符合本手册中所有性能指标；
2. 最大容性负载均在输入电压范围、满负载条件下测试；
3. 除特殊说明外，本手册所有指标都在 $T_a=25^{\circ}C$ ，温度 $<75\%RH$ ，标称输入电压和输出额定负载时测得；
4. 本手册所有指标测试方法均依据本公司企业标准；
5. 我司可提供产品定制，具体需求可直接联系我司技术人员；

X-ON Electronics

Largest Supplier of Electrical and Electronic Components

Click to view similar products for [Isolated DC/DC Converters](#) - Other category:

Click to view products by [YLPTEC](#) manufacturer:

Other Similar products are found below :

[PS8-500ATX-BB](#) [96PS-AT-400W-TP](#) [OBR23WC1224I](#) [QBVS128A0B41-HZ](#) [QPS1050N030R26](#) [VI-PCWFF-CVV](#) [WRB0512S-3WR2](#)
[TURB4812YMD-10WR3](#) [F0512D-1W](#) [WRB0505S-3WR2](#) [B0512LS-1WR3](#) [VRB2412YMD-6WR3](#) [FW2-05S05C](#) [IB0505LSY-1WR1](#)
[A1212D-1WR3](#) [GHA12100HD-20](#) [URB2412YMD-6WR3](#) [NN1-05S12AN](#) [B0505XT-1WR3](#) [F1515S-2WR3](#) [E1209S-2WR3](#) [KW3-](#)
[24D12ER3](#) [TDK50-48S12](#) [F2405S-2WR3](#) [WRB1203S-3WR2](#) [IB0515LS-1WR3](#) [A0509S-1WR3L](#) [B0305S-1WR3](#) [IB0503LSY-1WR1](#) [FN2-](#)
[05S05C3N](#) [H2415S-2WR2](#) [WRB1215S-1WR2](#) [F0512S-1WR3L](#) [A2415S-1WR3L](#) [A2409S-1WR3L](#) [A1203S-2WR3L](#) [WRB1212S-1WR2](#)
[H2405S-2WR2](#) [A0305S-2WR3L](#) [TDK40-48S05W](#) [TVRB4812LD-50WR3](#) [URB2405YMD-20WR3](#) [FN1-12S05H6](#) [FN2-12S12CN](#) [TDK10-](#)
[12S15W2S](#) [P0503FKS-1W](#) [J06M05S12A](#) [J06M05S05B](#) [J03R05S05S](#) [FN1-3V3S05B3N](#)