

宽电压输入，隔离稳压单路输出/正负双路输出.

产品特点

- 体积小：25.4*25.4*10.0mm
- DIP 金属屏蔽封装，国际标准引脚方式
- 宽电压输入范围 2:1
- 效率高达 78%
- 额定输出功率 4W
- 符合 RoHS
- 隔离电压 1500VDC
- 工作温度范围：-40°C~ +85°C
- 输出短路保护(自恢复)



产品型号表

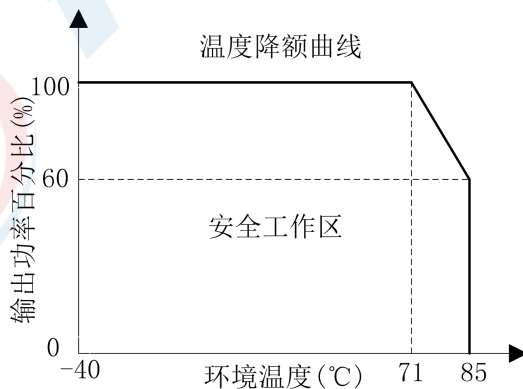
产品型号	输入电压/VDC		输出电压和电流		典型效率/%	最大容性负载/uF
	标称值	范围	电压/VDC	电流/mA		
WRB1250MD-4W	12	10~18	50	80	78	-
WRB1280MD-4W			80	50	77	-
WRB12100MD-4W			100	40	76	-
WRB12200MD-4W			200	20	75	-
WRB12300MD-4W			300	10	74	-
WRB12400MD-4W			400	10	73	-
WRB2450MD-4W	24	18~36	50	80	78	-
WRB2480MD-4W			80	50	77	-
WRB24100MD-4W			100	40	78	-
WRB24200MD-4W			200	20	77	-
WRB24300MD-4W			300	10	75	-
WRB24400MD-4W			400	10	74	-
WRA1240MD-4W	12	10~18	±40	±50	78	-
WRA1250MD-4W			±50	±40	77	-
WRA12100MD-4W			±100	±20	76	-
WRA12150MD-4W			±150	±10	75	-
WRA2440MD-4W	24	18~36	±40	±50	78	-
WRA2450MD-4W			±50	±40	77	-
WRA24100MD-4W			±100	±20	76	-
WRA24150MD-4W			±150	±10	75	-

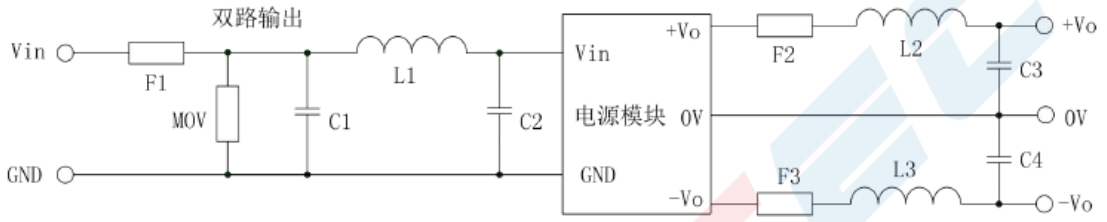
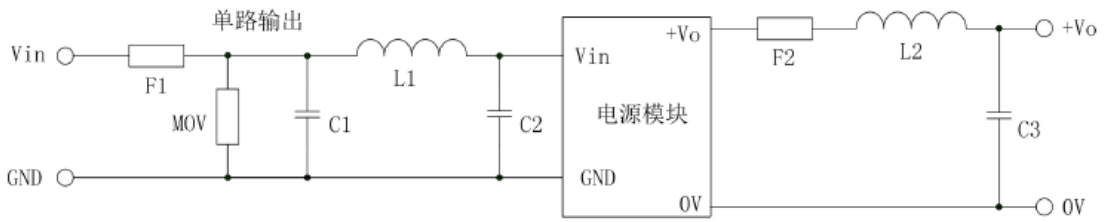
注：可按客户要求定制其他参数产品。

产品特性

项目	工作条件	最小值	典型值	最大值	单位
输出电压精度	输入电压范围	-	±2	-	%
负载调整率	标称电压输入, 从 10%到 100%的负载	-	±1	-	%
线性调整率	输入电压范围, 满载	-	±1	-	%
纹波&噪声	20MHz 带宽, 平行线测试法测试	-	±1	-	%
开关频率	100%负载, 标称电压输入	-	125	-	kHz
输出短路保护		小于 60 秒, 自恢复			
温度漂移系数	标称电压输入, 100%负载	-	-	0.03	%/°C
外壳温升	标称电压输入, 100%负载, Ta = +25°C	-	35	-	°C
引脚耐焊温度	焊点距离外壳边沿 1.5mm, 10 秒	-	-	300	°C
工作温度		-40	-	+85	°C
存储温度		-40	-	+105	°C
存储湿度	无凝结	-	-	95	%RH
冷却方式		自然风冷			
隔离耐压		1500	-	-	VDC
绝缘阻抗	输入-输出, 500VDC, 25°C, 70%RH	1000	-	-	MOhms
MTBF	MIL-HDBK-217F@25°C	1000	-	-	KHours
外壳材料		铝壳			
重量		-	15	-	g

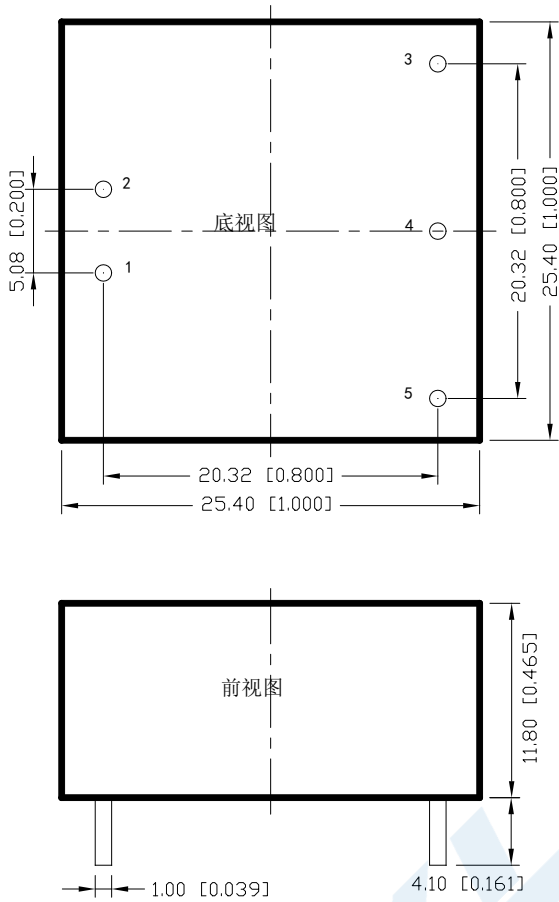
产品特性曲线





F1	输入保险丝，慢熔断	
MOV	14D390K	输入电压为 12VDC
	14D560K	输入电压为 24VDC
C1, C2	100uF/25V	输入电压为 12VDC
	47uF/50V	输入电压为 24VDC
F2, F3	输出保险丝，慢熔断；或选用自恢复型保险丝（PTC）	
L1, L2, L3	2.2uH~10uH	
C3, C4	1.0uF~10uF（高频低阻）	

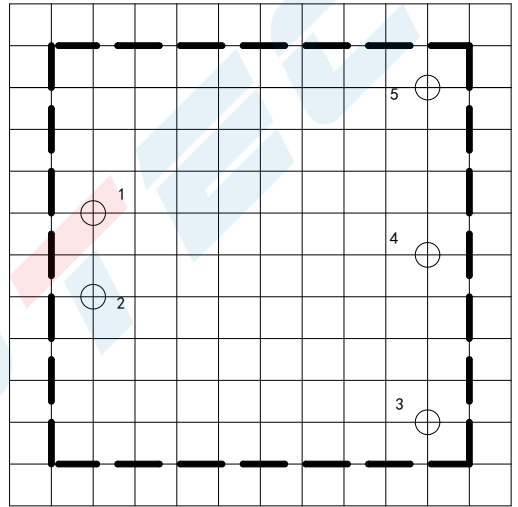
若要求进一步降低输入输出纹波，可适当增大 LC 滤波器的参数，但应注意输出端的外接电容不能选太大，应当低于产品最大容性负载。



单位: mm[inch]
 端子直径公差: ± 0.10 [± 0.004] 未标注之公差: ± 0.50 [± 0.020]

引脚	1	2	3	4	5
单路	GND	Vin	+Vo	No Pin	0V
双路	GND	Vin	+Vo	0V	-Vo

建议印制板图



备注: 1、栅格距离2.54mm*2.54mm
 2、建议引脚孔径1.5mm

备注:

1. 本文数据除特殊说明外, 都是在 $T_a=25^{\circ}\text{C}$, 湿度 $<75\%$, 输入标称电压和输出额定负载时测得;
2. 本文所有指标测试方法均依据本公司企业标准;
3. 以上均为该系列标准型号产品的性能指标, 非标准型号产品的某些指标会与上述不同, 具体情况可与我司技术人员直接联系;
4. Ctrl 控制引脚的电压是相对于输入引脚的 GND;
5. 最大容性负载均在标称输入满载纯阻性负载输出的条件测试的;
6. 输入电压不能超出最大规格值, 否则可能会造成永久性不可恢复的损坏。

X-ON Electronics

Largest Supplier of Electrical and Electronic Components

Click to view similar products for [Isolated DC/DC Converters](#) - Other category:

Click to view products by [YLPTEC](#) manufacturer:

Other Similar products are found below :

[PS8-500ATX-BB](#) [OBR23WC1224I](#) [QBVS128A0B41-HZ](#) [QPS1050N030R26](#) [VI-PCWFF-CVV](#) [WRB0512S-3WR2](#) [TURB4812YMD-10WR3](#) [F0512D-1W](#) [WRB0505S-3WR2](#) [B0512LS-1WR3](#) [VRB2412YMD-6WR3](#) [FW2-05S05C](#) [IB0505LSY-1WR1](#) [A1212D-1WR3](#) [GHA12100HD-20](#) [URB2412YMD-6WR3](#) [NN1-05S12AN](#) [B0505XT-1WR3](#) [F1515S-2WR3](#) [E1209S-2WR3](#) [KW3-24D12ER3](#) [TDK50-48S12](#) [F2405S-2WR3](#) [WRB1203S-3WR2](#) [IB0515LS-1WR3](#) [A0509S-1WR3L](#) [B0305S-1WR3](#) [IB0503LSY-1WR1](#) [FN2-05S05C3N](#) [H2415S-2WR2](#) [WRB1215S-1WR2](#) [F0512S-1WR3L](#) [A2415S-1WR3L](#) [A2409S-1WR3L](#) [A1203S-2WR3L](#) [WRB1212S-1WR2](#) [H2405S-2WR2](#) [A0305S-2WR3L](#) [TDK40-48S05W](#) [TVRB4812LD-50WR3](#) [URB2405YMD-20WR3](#) [FN1-12S05H6](#) [FN2-12S12CN](#) [TDK10-12S15W2S](#) [P0503FKS-1W](#) [J06M05S12A](#) [J06M05S05B](#) [J03R05S05S](#) [FN1-3V3S05B3N](#) [RD6-24S12W](#)