

宽电压输入，隔离稳压单路输出/正负双路输出.

产品特点

- 体积小: 25.4*25.4*10.0mm
- DIP 金属屏蔽封装, 国际标准引脚方式
- 宽电压输入范围 2:1
- 效率高达 78%
- 额定输出功率 4W
- 符合 RoHS
- 隔离电压 1500VDC
- 工作温度范围: -40°C~ +85°C
- 输出短路保护(自恢复)



产品型号表

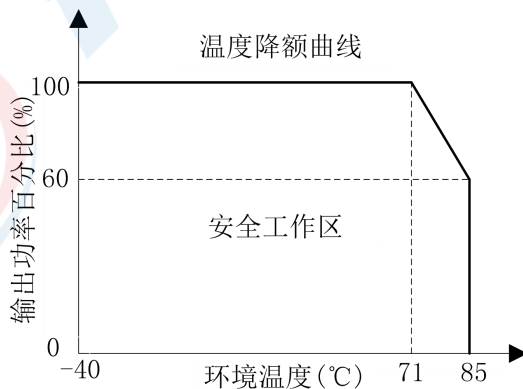
| 产品型号 | 输入电压/VDC | | 输出电压和电流 | | 典型效率/% | 最大容性负载/uF |
|---------------|----------|-------|---------|-------|--------|-----------|
| | 标称值 | 范围 | 电压/VDC | 电流/mA | | |
| WRB1250MD-4W | 12 | 10~18 | 50 | 80 | 78 | - |
| WRB1280MD-4W | | | 80 | 50 | 77 | - |
| WRB12100MD-4W | | | 100 | 40 | 76 | - |
| WRB12200MD-4W | | | 200 | 20 | 75 | - |
| WRB12300MD-4W | | | 300 | 10 | 74 | - |
| WRB12400MD-4W | | | 400 | 10 | 73 | - |
| WRB2450MD-4W | 24 | 18~36 | 50 | 80 | 78 | - |
| WRB2480MD-4W | | | 80 | 50 | 77 | - |
| WRB24100MD-4W | | | 100 | 40 | 78 | - |
| WRB24200MD-4W | | | 200 | 20 | 77 | - |
| WRB24300MD-4W | | | 300 | 10 | 75 | - |
| WRB24400MD-4W | | | 400 | 10 | 74 | - |
| WRA1240MD-4W | 12 | 10~18 | ±40 | ±50 | 78 | - |
| WRA1250MD-4W | | | ±50 | ±40 | 77 | - |
| WRA12100MD-4W | | | ±100 | ±20 | 76 | - |
| WRA12150MD-4W | | | ±150 | ±10 | 75 | - |
| WRA2440MD-4W | 24 | 18~36 | ±40 | ±50 | 78 | - |
| WRA2450MD-4W | | | ±50 | ±40 | 77 | - |
| WRA24100MD-4W | | | ±100 | ±20 | 76 | - |
| WRA24150MD-4W | | | ±150 | ±10 | 75 | - |

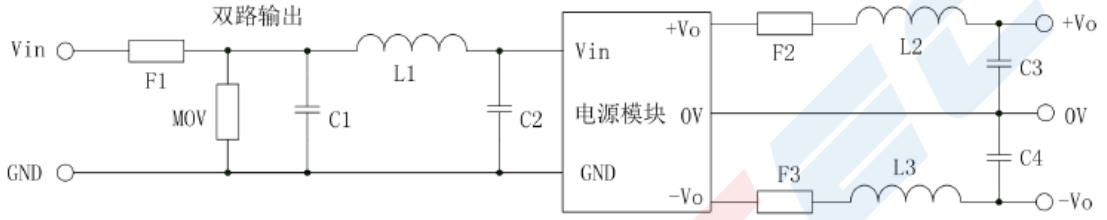
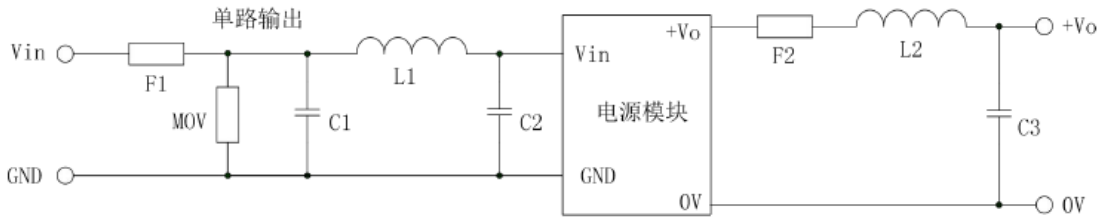
注: 可按客户要求定制其他参数产品。

产品特性

| 项目 | 工作条件 | 最小值 | 典型值 | 最大值 | 单位 |
|--------|----------------------------|--------------|-----|------|--------|
| 输出电压精度 | 输入电压范围 | - | ±2 | - | % |
| 负载调整率 | 标称电压输入, 从 10%到 100%的负载 | - | ±1 | - | % |
| 线性调整率 | 输入电压范围, 满载 | - | ±1 | - | % |
| 纹波&噪声 | 20MHz 带宽, 平行线测试法测试 | - | ±1 | - | % |
| 开关频率 | 100%负载, 标称电压输入 | - | 125 | - | kHz |
| 输出短路保护 | | 小于 60 秒, 自恢复 | | | |
| 温度漂移系数 | 标称电压输入, 100%负载 | - | - | 0.03 | %/°C |
| 外壳温升 | 标称电压输入, 100%负载, Ta = +25°C | - | 35 | - | °C |
| 引脚耐焊温度 | 焊点距离外壳边沿 1.5mm, 10 秒 | - | - | 300 | °C |
| 工作温度 | | -40 | - | +85 | °C |
| 存储温度 | | -40 | - | +105 | °C |
| 存储湿度 | 无凝结 | - | - | 95 | %RH |
| 冷却方式 | | 自然风冷 | | | |
| 隔离耐压 | | 1500 | - | - | VDC |
| 绝缘阻抗 | 输入-输出, 500VDC, 25°C, 70%RH | 1000 | - | - | MOhms |
| MTBF | MIL-HDBK-217F@25°C | 1000 | - | - | KHours |
| 外壳材料 | | 铝壳 | | | |
| 重量 | | - | 15 | - | g |

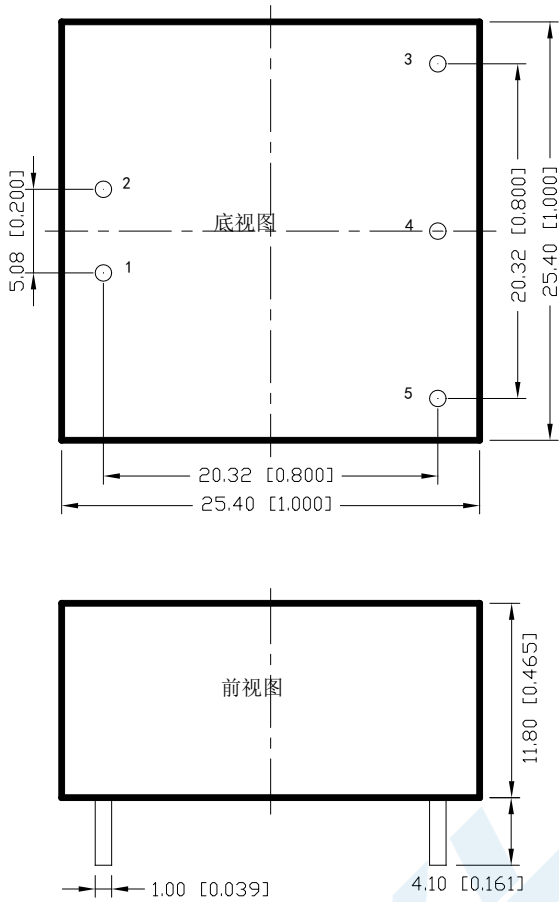
产品特性曲线





| | | |
|------------|---------------------------|-------------|
| F1 | 输入保险丝，慢熔断 | |
| MOV | 14D390K | 输入电压为 12VDC |
| | 14D560K | 输入电压为 24VDC |
| C1, C2 | 100uF/25V | 输入电压为 12VDC |
| | 47uF/50V | 输入电压为 24VDC |
| F2, F3 | 输出保险丝，慢熔断；或选用自恢复型保险丝（PTC） | |
| L1, L2, L3 | 2.2uH~10uH | |
| C3, C4 | 1.0uF~10uF（高频低阻） | |

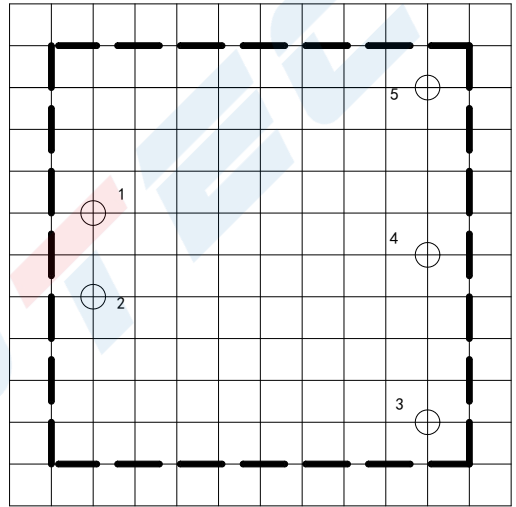
若要求进一步降低输入输出纹波，可适当增大 LC 滤波器的参数，但应注意输出端的外接电容不能选太大，应当低于产品最大容性负载。



单位: mm[inch]
 端子直径公差: $\pm 0.10[\pm 0.004]$ 未标注之公差: $\pm 0.50[\pm 0.020]$

| 引脚 | 1 | 2 | 3 | 4 | 5 |
|----|-----|-----|-----|--------|-----|
| 单路 | GND | Vin | +Vo | No Pin | 0V |
| 双路 | GND | Vin | +Vo | 0V | -Vo |

建议印制板图



备注: 1、栅格距离2.54mm*2.54mm
 2、建议引脚孔径1.5mm

备注:

1. 本文数据除特殊说明外, 都是在 $T_a=25^{\circ}\text{C}$, 湿度 $<75\%$, 输入标称电压和输出额定负载时测得;
2. 本文所有指标测试方法均依据本公司企业标准;
3. 以上均为该系列标准型号产品的性能指标, 非标准型号产品的某些指标会与上述不同, 具体情况可与我司技术人员直接联系;
4. Ctrl 控制引脚的电压是相对于输入引脚的 GND;
5. 最大容性负载均在标称输入满载纯阻性负载输出的条件测试的;
6. 输入电压不能超出最大规格值, 否则可能会造成永久性不可恢复的损坏。

X-ON Electronics

Largest Supplier of Electrical and Electronic Components

Click to view similar products for [Isolated DC/DC Converters](#) - Other category:

Click to view products by [YLPTEC](#) manufacturer:

Other Similar products are found below :

[PS8-500ATX-BB](#) [96PS-AT-400W-TP](#) [OBR23WC1224I](#) [QBVS128A0B41-HZ](#) [QPS1050N030R26](#) [VI-PCWFF-CVV](#) [WRB0512S-3WR2](#)
[TURB4812YMD-10WR3](#) [F0512D-1W](#) [WRB0505S-3WR2](#) [B0512LS-1WR3](#) [VRB2412YMD-6WR3](#) [FW2-05S05C](#) [IB0505LSY-1WR1](#)
[A1212D-1WR3](#) [GHA12100HD-20](#) [URB2412YMD-6WR3](#) [NN1-05S12AN](#) [B0505XT-1WR3](#) [F1515S-2WR3](#) [E1209S-2WR3](#) [KW3-](#)
[24D12ER3](#) [TDK50-48S12](#) [F2405S-2WR3](#) [WRB1203S-3WR2](#) [IB0515LS-1WR3](#) [A0509S-1WR3L](#) [B0305S-1WR3](#) [IB0503LSY-1WR1](#) [FN2-](#)
[05S05C3N](#) [H2415S-2WR2](#) [WRB1215S-1WR2](#) [F0512S-1WR3L](#) [A2415S-1WR3L](#) [A2409S-1WR3L](#) [A1203S-2WR3L](#) [WRB1212S-1WR2](#)
[H2405S-2WR2](#) [A0305S-2WR3L](#) [TDK40-48S05W](#) [TVRB4812LD-50WR3](#) [URB2405YMD-20WR3](#) [FN1-12S05H6](#) [FN2-12S12CN](#) [TDK10-](#)
[12S15W2S](#) [P0503FKS-1W](#) [J06M05S12A](#) [J06M05S05B](#) [J03R05S05S](#) [FN1-3V3S05B3N](#)