

液态小型铝电解电容器产品编码规则



1 2 3

系列	代码
L3M	L3M
LMM	LMM
LK7	LK7
LK	OLK
KCX	KCX
KCG	KCG
KCM	KCM
LKF	LKF
LKM	LKM
LKG	LKG
LKZ	LKZ
LLK	LLK
LKX	LKX
LKL	LKL
IKI (R)	IKI (R)
LKJ	LKJ
LKD	LKD
V4M	V4M
V3MC	V3MC
V3M	V3M
VMM	VMM
VK7	VK7
VKO	VKO
VKM	VKM
VKG	VKG
VKL	VKL
VKL(R)	VKL(R)

4 5 6 7

产品直径	代码	产品高度	代码
3.5	F	3.95	039
3.55	W	4.5	045
4	A	5	050
4.5	G	5.4	054
5	B	5.7	057
5.5	H	5.8	058
6.3	C	6.5	065
7	T	7	070
8	D	7.7	077
10	E	8	080
12.5	L	8.5	085
13	S	9	090
16	I	9.5	095
18	J	10	100
20	N	10.5	105
22	K	11	110
25	M	11.5	115
		12	120
		12.5	125
		13	130
		13.5	135
		14	140
		14.5	145
		15	150
		16	160
		16.5	165
		17	170
		18	180
		19	190
		20	200
		21	210
		22	220
		23	230
		25	250
		28	280
		30	300
		31.5	315
		32	320
		35.5	355
		36	360
		40	400
		41.5	415
		45	450
		50	500

8 9

额定电压(V)	代码
6.3	0J
10	1A
16	1C
20	1D
25	1E
27	1N
35	1V
40	1G
50	1H
63	1J
70	1L
80	1K
90	1F
100	2A
110	2R
120	2K
125	2B
130	1Q
140	2Q
160	2C
180	2M
200	2D
250	2E
270	2N
300	2S
315	2F
320	1U
330	2U
350	2V
375	2P
400	2G
420	2T
450	2W
480	2L
500	2H
550	2I
600	2J
630	2Y
650	2X

10 11 12

静电容量(μF)	代码
0.1	R10
0.22	R22
0.33	R33
0.47	R47
0.56	R56
0.68	R68
0.82	R82
1.0	1R0
2.2	2R2
3.3	3R3
4.7	4R7
5.6	5R6
6.8	6R8
8.2	8R2
10	100
22	220
33	330
47	470
56	560
68	680
82	820
100	101
220	221
330	331
470	471
560	561
680	681
820	821
1000	102
1500	152
2200	222
3300	332
4700	472
6800	682
10000	103
22000	223
33000	333

13

容量范围	代码
±20%	M
±10%	K
0%~+10%	R
0%~-10%	T
-10%~+20%	V
-20%~+5%	L
-10%~+5%	G
-10%~+15%	H
0%~+40%	I
±15%	J
-20%~+50%	A
-5%~-20%	B
-5%~+20%	E
-15%~+5%	C
-15%~-5%	D
0%~+20%	F
0%~+15%	N
-5%~+15%	W
-20%~+0%	S
-20%~+10%	P
0%~+5%	Q

14

附属码(国内)	
O	引线30F/35F
H	引线33F/38F
F	引线22F/27F
A	切直脚A图
B	切脚成型B图
C	切脚成型C图
D	切脚成型D图
E	切脚成型E图
Q	切脚折弯90° F图A型(右)
P	切脚折弯90° F图B型(左)
X	切脚成型G图
g	切脚双折弯90° H图A型(右)
f	切脚双折弯90° H图B型(左)
K	编带A图
J	编带B图
V	SMD
TM	涂膜
CG	车规
附属码(IND)	
2	引线30F/35F
3	引线33F/38F
4	切直脚A图
5	切脚成型B图
6	切脚成型C图
7	切脚成型D图
8	切脚成型E图
9	引线22F/27F
M	编带A图
N	编带B图



LK

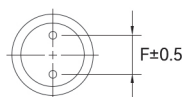
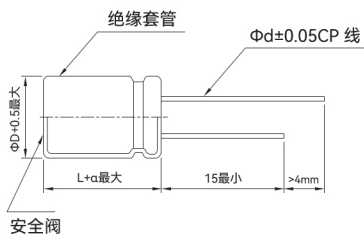
- ◆小体积 耐高频大纹波电流 高频低阻抗 高端电源专用
- ◆105°C环境下6000~8000小时
- ◆符合AEC-Q200 RoHS指令对应



主要技术参数

项目	特性																																				
使用温度范围	≤ 120V -55~+105°C ; 160~500V -40~+105°C																																				
标称电压范围	10~500V																																				
容量允许偏差	±20% (25±2°C 120Hz)																																				
漏电流(µA)	10~120WV I≤0.01CV or 3µA 取大者 C:标称容量(µF) V:额定电压(V) 2分钟读数 160~500WV I≤0.02CV+10(µA) C:标称容量(µF) V:额定电压(V) 2分钟读数																																				
损耗角正切值 (25±2°C 120Hz)	<table border="1"> <tr> <td>额定电压(V)</td> <td>10</td> <td>16</td> <td>25</td> <td>35</td> <td>50</td> <td>63</td> <td>80</td> <td>100</td> </tr> <tr> <td>tg δ</td> <td>0.19</td> <td>0.16</td> <td>0.14</td> <td>0.12</td> <td>0.10</td> <td>0.09</td> <td>0.09</td> <td>0.09</td> </tr> <tr> <td>额定电压(V)</td> <td>120</td> <td>160</td> <td>200</td> <td>250</td> <td>350</td> <td>400</td> <td>450</td> <td>500</td> </tr> <tr> <td>tg δ</td> <td>0.09</td> <td>0.09</td> <td>0.08</td> <td>0.08</td> <td>0.10</td> <td>0.10</td> <td>0.12</td> <td>0.20</td> </tr> </table> <p>标称容量超过1000µF者, 则每增加1000µF, 损耗角正切值增加0.02</p>	额定电压(V)	10	16	25	35	50	63	80	100	tg δ	0.19	0.16	0.14	0.12	0.10	0.09	0.09	0.09	额定电压(V)	120	160	200	250	350	400	450	500	tg δ	0.09	0.09	0.08	0.08	0.10	0.10	0.12	0.20
额定电压(V)	10	16	25	35	50	63	80	100																													
tg δ	0.19	0.16	0.14	0.12	0.10	0.09	0.09	0.09																													
额定电压(V)	120	160	200	250	350	400	450	500																													
tg δ	0.09	0.09	0.08	0.08	0.10	0.10	0.12	0.20																													
温度特性 (120Hz)	<table border="1"> <tr> <td>额定电压(V)</td> <td>10</td> <td>16</td> <td>25</td> <td>35</td> <td>50</td> <td>63</td> <td>80</td> <td>100</td> </tr> <tr> <td>阻抗比Z(-40°C)/Z(20°C)</td> <td>6</td> <td>4</td> <td>3</td> <td>3</td> <td>3</td> <td>3</td> <td>3</td> <td>3</td> </tr> <tr> <td>额定电压(V)</td> <td>120</td> <td>160</td> <td>200</td> <td>250</td> <td>350</td> <td>400</td> <td>450</td> <td>500</td> </tr> <tr> <td>阻抗比Z(-40°C)/Z(20°C)</td> <td>5</td> <td>5</td> <td>5</td> <td>5</td> <td>7</td> <td>7</td> <td>7</td> <td>8</td> </tr> </table>	额定电压(V)	10	16	25	35	50	63	80	100	阻抗比Z(-40°C)/Z(20°C)	6	4	3	3	3	3	3	3	额定电压(V)	120	160	200	250	350	400	450	500	阻抗比Z(-40°C)/Z(20°C)	5	5	5	5	7	7	7	8
额定电压(V)	10	16	25	35	50	63	80	100																													
阻抗比Z(-40°C)/Z(20°C)	6	4	3	3	3	3	3	3																													
额定电压(V)	120	160	200	250	350	400	450	500																													
阻抗比Z(-40°C)/Z(20°C)	5	5	5	5	7	7	7	8																													
耐久性	<p>在105°C烘箱中, 施加含额定纹波电流的额定电压, 持续规定时间后, 置于常温16小时后测试, 测试温度: 25±2°C, 电容器的性能应满足如下要求</p> <table border="1"> <tr> <td>容量变化率</td> <td colspan="2">在初始值的±20%以内</td> </tr> <tr> <td>损耗角正切值</td> <td colspan="2">在规定值的200%以下</td> </tr> <tr> <td>漏电流</td> <td colspan="2">在规定值以下</td> </tr> <tr> <td rowspan="2">负荷寿命</td> <td>≤Φ5~Φ6.3</td> <td>6000小时</td> </tr> <tr> <td>≥Φ8</td> <td>8000小时</td> </tr> </table>	容量变化率	在初始值的±20%以内		损耗角正切值	在规定值的200%以下		漏电流	在规定值以下		负荷寿命	≤Φ5~Φ6.3	6000小时	≥Φ8	8000小时																						
容量变化率	在初始值的±20%以内																																				
损耗角正切值	在规定值的200%以下																																				
漏电流	在规定值以下																																				
负荷寿命	≤Φ5~Φ6.3	6000小时																																			
	≥Φ8	8000小时																																			
高温储存	<p>在105°C下, 储存1000小时, 置于常温16小时后测试, 测试温度25±2°C, 电容器的性能应满足如下要求</p> <table border="1"> <tr> <td>容量变化率</td> <td colspan="2">在初始值的±20%以内</td> </tr> <tr> <td>损耗角正切值</td> <td colspan="2">在规定值的200%以下</td> </tr> <tr> <td>漏电流</td> <td colspan="2">在规定值的200%以下</td> </tr> </table>	容量变化率	在初始值的±20%以内		损耗角正切值	在规定值的200%以下		漏电流	在规定值的200%以下																												
容量变化率	在初始值的±20%以内																																				
损耗角正切值	在规定值的200%以下																																				
漏电流	在规定值的200%以下																																				

产品尺寸图 (单位: mm)



L=9	α=1.0
L≤16	α=1.5
L > 16	α=2.0

D	5	6.3	8	10	12.5	16	18
d	0.5	0.5	0.6	0.6	0.6	0.8	0.8
F	2.0	2.5	3.5	5.0	5.0	7.5	7.5

安全阀
备注: ≥Φ6.3 产品有安全阀

纹波电流补偿系数

① 频率修正因子

频率(Hz)	50	120	1K	10K~50K	100K
修正因子	0.40	0.50	0.80	0.90	1.00

② 温度修正系数

环境温度(°C)	50°C	70°C	85°C	105°C
修正因子	2.1	1.8	1.4	1.0



LK

■ 标准品一览表

电压(V)	10			16			25			35		
项目 容量 (μF)	尺寸 ΦD×L(mm)	阻抗 (Ωmax/100kHz 25±2°C)	纹波电流 (mA r.m.s/ 105°C 100kHz)	尺寸 ΦD×L(mm)	阻抗 (Ωmax/100kHz 25±2°C)	纹波电流 (mA r.m.s/ 105°C 100kHz)	尺寸 ΦD×L(mm)	阻抗 (Ωmax/100kHz 25±2°C)	纹波电流 (mA r.m.s/ 105°C 100kHz)	尺寸 ΦD×L(mm)	阻抗 (Ωmax/100kHz 25±2°C)	纹波电流 (mA r.m.s/ 105°C 100kHz)
10	5×9	1.10	55	5×9	1.10	70	5×9	1.10	90	5×9	1.60	100
15	5×9	1.10	75	5×9	1.10	90	5×9	1.10	110	5×9	1.10	120
22	5×9	0.42	90	5×9	0.42	110	5×9	1.10	120	5×9	1.10	160
33	5×9	0.42	105	5×9	0.42	120	5×9	0.42	150	5×9	0.42	215
39	5×9	0.42	135	5×9	0.42	150	5×9	0.42	180	5×9	0.42	215
47	5×9	0.28	142	5×9	0.28	160	5×9	0.28	210	5×11	0.38	310
56	5×9	0.28	150	5×9	0.28	170	5×9	0.28	290	5×11	0.38	310
68	5×9	0.28	160	5×9	0.28	180	5×11	0.25	310	6.3×9	0.36	390
82	5×9	0.28	170	5×9	0.28	210	5×11	0.25	310	6.3×9	0.36	390
100	5×9	0.28	180	5×9	0.28	290	5×11	0.25	310	6.3×11	0.17	404
100										8×9	0.17	441
120	5×9	0.28	210	5×11	0.25	310	6.3×9	0.25	390	8×9	0.17	441
150	5×9	0.28	290	6.3×9	0.25	390	6.3×11	0.17	404	8×11.5	0.13	830
150							8×9	0.17	441	10×9	0.13	765
180	5×11	0.28	290	6.3×9	0.25	390	6.3×11	0.17	404	8×11.5	0.13	830
180							8×9	0.17	441	10×9	0.13	765
220	5×11	0.25	310	6.3×11	0.17	404	6.3×11	0.17	404	8×11.5	0.13	830
220				8×9	0.17	441	8×9	0.17	441	10×9	0.13	765
270	6.3×9	0.25	390	6.3×11	0.17	404	8×11.5	0.10	830	8×16	0.10	1150
270				8×9	0.17	441	10×9	0.10	765	10×12.5	0.10	1150
330	6.3×11	0.17	404	6.3×11	0.17	650	8×11.5	0.10	830	8×16	0.10	1170
330	8×9	0.17	441	8×9	0.17	765	10×9	0.10	765	10×12.5	0.10	1150
390	6.3×11	0.17	650	8×11.5	0.10	830	8×14	0.12	1150	8×20	0.0505	1350
390	8×9	0.17	765	10×9	0.10	765	10×12.5	0.10	1150	10×16	0.0505	1550
470	6.3×11	0.17	650	8×11.5	0.10	830	8×16	0.10	1170	8×20	0.0505	1350
470	8×9	0.17	765	10×9	0.10	765	10×12.5	0.10	1150	10×16	0.0505	1550
560	8×11.5	0.10	830	8×11.5	0.10	830	8×20	0.0505	1350	10×16	0.0420	1550
560	10×9	0.10	765	10×9	0.10	765	10×12.5	0.10	1150	12.5×14	0.0500	1808
680	8×11.5	0.10	830	8×16	0.10	1125	8×20	0.0505	1350	10×20	0.0420	1590
680	10×9	0.10	765	10×12.5	0.13	1150	10×16	0.0505	1550	12.5×16	0.0500	1910
820	8×11.5	0.10	830	8×20	0.0505	1350	10×16	0.0505	1550	10×20	0.0420	1590
820				10×14	0.0805	1350	12.5×14	0.0600	1808	12.5×16	0.0500	1910
1000	8×16	0.10	1125	8×20	0.0505	1350	10×20	0.0505	1808	12.5×20	0.0300	2250
1000	10×12.5	0.10	1150	10×14	0.0805	1350	12.5×14	0.0600	1808			
1200	8×16	0.10	1125	10×16	0.0505	1550	10×23	0.0500	2050	12.5×20	0.0300	2250
1200	10×14	0.0805	1350	12.5×14	0.0600	1808	12.5×16	0.0500	1910			
1500	8×20	0.0805	1350	10×20	0.0420	1590	12.5×20	0.0300	2250	12.5×25	0.0270	2620
1500	10×14	0.0805	1350	12.5×14	0.0600	1808				16×20	0.0270	2925
1800	10×20	0.0620	1590	10×20	0.0420	1590	12.5×20	0.0300	2250	12.5×35	0.0210	3215



LK

■ 标准品一览表

电压(V)	10			16			25			35		
项目 容量 (μF)	尺寸 ΦD×L(mm)	阻抗 (Ω _{max} /100kHz 25±2°C)	纹波电流 (mA r.m.s/ 105°C 100kHz)	尺寸 ΦD×L(mm)	阻抗 (Ω _{max} /100kHz 25±2°C)	纹波电流 (mA r.m.s/ 105°C 100kHz)	尺寸 ΦD×L(mm)	阻抗 (Ω _{max} /100kHz 25±2°C)	纹波电流 (mA r.m.s/ 105°C 100kHz)	尺寸 ΦD×L(mm)	阻抗 (Ω _{max} /100kHz 25±2°C)	纹波电流 (mA r.m.s/ 105°C 100kHz)
	1800	12.5×14	0.0600	1808	12.5×16	0.0500	1910				16×20	0.0210
2200	10×20	0.0620	1590	10×23	0.0300	2050	12.5×25	0.0270	2620	12.5×35	0.0160	3215
2200	12.5×14	0.0600	1808	12.5×20	0.0300	2250				16×25	0.0160	3270
2700	10×20	0.0620	1590	12.5×20	0.0300	2250	12.5×30	0.0250	3110	16×31.5	0.0140	3500
2700	12.5×16	0.0500	1910							18×25	0.0270	3600
3300	12.5×20	0.0300	2250	12.5×25	0.0268	2620	12.5×35	0.0250	3215	16×31.5	0.0123	3500
3300							16×25	0.0250	3270	18×25	0.0135	3600
3900	12.5×20	0.0300	2250	12.5×30	0.0255	3110	16×31.5	0.0200	3500	16×35.5	0.0100	3610
3900				16×20	0.0268	2925	18×25	0.0135	3300	18×25	0.0135	3600
4700	12.5×25	0.0270	2620	12.5×30	0.0255	3110	18×25	0.0135	3600	16×40	0.0100	3680
4700				16×25	0.0246	3270				18×35.5	0.0100	3680
5600	12.5×25	0.0270	2620	12.5×35	0.0246	3215	18×31.5	0.0120	3610			
5600				16×25	0.0246	3270						
6800	12.5×30	0.0155	3110	16×31.5	0.0213	3500	18×35.5	0.0110	3680			
6800	16×25	0.0146	3270	18×25	0.0235	3600						
8200	12.5×40	0.0123	3500	16×35.5	0.0220	3610	18×40	0.0100	3735			
8200	16×25	0.0146	3270	18×31.5	0.0220	3610						
10000	16×31.5	0.0123	3500	18×35.5	0.0210	3680						
10000	18×25	0.0135	3600									

电压(V)	50			63			80			100		
项目 容量 (μF)	尺寸 ΦD×L(mm)	阻抗 (Ω _{max} /100kHz 25±2°C)	纹波电流 (mA r.m.s/ 105°C 100kHz)	尺寸 ΦD×L(mm)	阻抗 (Ω _{max} /100kHz 25±2°C)	纹波电流 (mA r.m.s/ 105°C 100kHz)	尺寸 ΦD×L(mm)	阻抗 (Ω _{max} /100kHz 25±2°C)	纹波电流 (mA r.m.s/ 105°C 100kHz)	尺寸 ΦD×L(mm)	阻抗 (Ω _{max} /100kHz 25±2°C)	纹波电流 (mA r.m.s/ 105°C 100kHz)
	0.47	5×9	5.50	20	5×9	3.00	22	5×9	3.00	23	5×9	5.00
1.0	5×9	5.50	30	5×9	3.00	33	5×9	3.00	34	5×9	3.00	34
1.8	5×9	5.50	36	5×9	3.00	40	5×9	3.00	42	5×9	3.00	42
2.2	5×9	1.60	38	5×9	3.00	44	5×9	3.00	46	5×9	3.00	46
2.7	5×9	1.60	46	5×9	3.00	51	5×9	1.50	54	5×9	3.00	54
3.3	5×9	1.60	53	5×9	3.00	58	5×9	1.50	61	5×9	1.50	61
3.9	5×9	1.60	70	5×9	3.00	77	5×9	1.50	80	5×9	1.50	80
4.7	5×9	1.60	88	5×9	3.00	97	5×9	1.50	100	5×9	1.50	100
5.6	5×9	1.60	90	5×9	1.50	99	5×9	1.50	105	5×11	1.50	105
6.8	5×9	1.60	93	5×9	1.50	102	5×9	1.50	110	5×11	1.50	110
8.2	5×9	1.60	97	5×9	1.50	108	5×9	1.50	125	5×11	1.50	125
10	5×9	1.60	100	5×9	1.50	110	5×9	1.50	135	5×11	1.50	135
12	5×9	1.60	110	5×9	1.50	120	5×11	1.50	150	6.3×9	1.00	216



LK

■ 标准品一览表

电压(V)	50			63			80			100		
项目 容量 (μ F)	尺寸 Φ D×L(mm)	阻抗 (Ω max/100kHz 25±2°C)	纹波电流 (mA r.m.s/ 105°C 100kHz)	尺寸 Φ D×L(mm)	阻抗 (Ω max/100kHz 25±2°C)	纹波电流 (mA r.m.s/ 105°C 100kHz)	尺寸 Φ D×L(mm)	阻抗 (Ω max/100kHz 25±2°C)	纹波电流 (mA r.m.s/ 105°C 100kHz)	尺寸 Φ D×L(mm)	阻抗 (Ω max/100kHz 25±2°C)	纹波电流 (mA r.m.s/ 105°C 100kHz)
15	5×9	1.60	120	5×9	1.50	145	5×11	1.50	150	6.3×9	1.00	216
18	5×9	1.40	130	5×9	1.00	155	6.3×9	1.00	216	6.3×11	0.64	240
18										8×9	0.64	216
22	5×9	1.40	145	5×11	1.00	160	6.3×9	1.00	216	6.3×11	0.64	240
22										8×9	0.64	216
27	5×11	0.38	215	6.3×9	0.60	225	6.3×11	0.64	240	8×9	0.64	369
27							8×9	0.64	260			
33	5×11	0.38	215	6.3×9	0.60	225	6.3×11	0.64	240	8×11.5	0.41	410
33							8×9	0.64	260	10×9	0.41	369
39	6.3×9	0.38	315	6.3×9	0.40	250	8×9	0.64	260	8×11.5	0.41	410
39										10×9	0.41	369
47	6.3×9	0.36	350	6.3×11	0.40	250	8×11.5	0.41	410	8×16	0.29	510
47				8×9	0.50	260	10×9	0.41	450	10×12.5	0.29	510
56	6.3×11	0.36	350	8×9	0.50	350	8×11.5	0.41	410	8×16	0.29	510
56	8×9	0.25	450				10×9	0.41	450	10×12.5	0.26	565
68	6.3×11	0.36	350	8×11.5	0.25	480	8×11.5	0.41	410	8×20	0.22	660
68	8×9	0.25	450	10×9	0.25	490	10×9	0.41	450	10×14	0.22	660
82	8×9	0.25	585	8×11.5	0.25	480	8×16	0.29	510	8×20	0.22	660
82				10×9	0.25	490	10×12.5	0.29	565	10×16	0.20	710
100	8×9	0.25	585	8×14	0.25	550	8×16	0.29	510	10×16	0.20	710
100				10×9	0.25	500	10×12.5	0.26	565	12.5×14	0.18	833
120	8×11.5	0.16	630	8×16	0.19	620	8×20	0.22	660	10×20	0.14	950
120	10×9	0.16	650	10×12.5	0.18	630	10×14	0.20	660	12.5×14	0.18	833
150	8×14	0.12	760	8×20	0.14	775	10×16	0.20	710	10×20	0.15	950
150	10×9	0.12	650	10×14	0.14	810	12.5×14	0.18	833	12.5×16	0.15	880
180	8×16	0.12	860	8×20	0.14	775	10×20	0.14	950	12.5×20	0.0959	1290
180	10×12.5	0.12	875	10×16	0.14	900	12.5×14	0.18	833			
220	8×16	0.12	860	10×16	0.14	900	10×20	0.14	950	12.5×20	0.0959	1290
220	10×12.5	0.12	875				12.5×16	0.18	1020			
270	8×20	0.0768	1080	10×20	0.0877	1080	12.5×20	0.0959	1290	12.5×25	0.0673	1460
270	10×16	0.0768	1250	12.5×14	0.0920	1022						
330	10×16	0.0768	1250	10×20	0.0877	1080	12.5×20	0.0959	1290	12.5×30	0.0571	1760
330	12.5×14	0.0810	1022	12.5×16	0.0920	1080				16×20	0.0653	1560
390	10×20	0.0695	1430	12.5×20	0.0673	1415	12.5×25	0.0673	1460	12.5×35	0.0520	1930
390	12.5×14	0.0810	1022				12.5×25	0.0673	1460	16×25	0.0480	1990
470	10×20	0.0695	1430	12.5×20	0.0673	1415	16×20	0.0653	1560	16×25	0.0480	1990
470	12.5×16	0.0675	1080	12.5×25	0.0479	1800	12.5×30	0.0571	1760	18×20	0.0465	1990
560	12.5×16	0.0675	1598				16×25	0.0480	1990	16×31.5	0.0368	2160
560										18×25	0.0427	2050



LK

■ 标准品一览表

电压(V)	50			63			80			100		
项目 容量 (μF)	尺寸 ΦD×L(mm)	阻抗 (Ω _{max} /100kHz 25±2°C)	纹波电流 (mA r.m.s./ 105°C 100kHz)	尺寸 ΦD×L(mm)	阻抗 (Ω _{max} /100kHz 25±2°C)	纹波电流 (mA r.m.s./ 105°C 100kHz)	尺寸 ΦD×L(mm)	阻抗 (Ω _{max} /100kHz 25±2°C)	纹波电流 (mA r.m.s./ 105°C 100kHz)	尺寸 ΦD×L(mm)	阻抗 (Ω _{max} /100kHz 25±2°C)	纹波电流 (mA r.m.s./ 105°C 100kHz)
680	12.5×20	0.0600	1850	12.5×30	0.0410	2370	12.5×35	0.0520	1930	16×35.5	0.0326	2340
680				16×20	0.0482	1890	16×25	0.0480	1990	18×31.5	0.0346	2230
820	12.5×25	0.0625	2170	12.5×35	0.0367	2360	16×31.5	0.0368	2160	16×40	0.0305	2580
820				16×25	0.0385	2460	18×25	0.0427	2050	18×35.5	0.0305	3160
1000	12.5×30	0.0580	2580	16×25	0.0385	2460	16×35.5	0.0326	2340	18×40	0.0305	3160
1000	16×20	0.0580	2460	18×20	0.0426	2550	18×31.5	0.0346	2230			
1200	12.5×30	0.0580	2580	16×31.5	0.0350	2695	16×40	0.0305	2580			
1200	16×25	0.0455	2710	18×25	0.0350	2520	18×31.5	0.0246	2970			
1500	12.5×40	0.0211	2745	16×31.5	0.0350	2695	18×35.5	0.0246	3160			
1500	16×25	0.0240	2710	18×31.5	0.0350	2970						
1800	16×31.5	0.0265	2960	16×40	0.0350	3215	18×40	0.0204	3160			
1800	18×25	0.0347	2760	18×31.5	0.0350	2970						
2200	18×31.5	0.0286	2970	18×35.5	0.0350	3215						
2700	18×35.5	0.0224	3215	18×40	0.0350	3310						
3300	18×40	0.0204	3410									

电压(V)	120			160			200			250		
项目 容量 (μF)	尺寸 ΦD×L(mm)	阻抗 (Ω _{max} /100kHz 25±2°C)	纹波电流 (mA r.m.s./ 105°C 100kHz)	尺寸 ΦD×L(mm)	阻抗 (Ω _{max} /100kHz 25±2°C)	纹波电流 (mA r.m.s./ 105°C 100kHz)	尺寸 ΦD×L(mm)	阻抗 (Ω _{max} /100kHz 25±2°C)	纹波电流 (mA r.m.s./ 105°C 100kHz)	尺寸 ΦD×L(mm)	阻抗 (Ω _{max} /100kHz 25±2°C)	纹波电流 (mA r.m.s./ 105°C 100kHz)
0.47	5×9	6.60	23									
1.0	5×9	6.60	34	5×11	40.00	50	5×11	40.00	50	6.3×9	30.00	95
1.2	5×9	6.60	34	5×11	40.00	55	5×11	40.00	55	6.3×9	30.00	95
1.5	5×9	6.60	42	5×11	40.00	60	5×11	40.00	60	6.3×9	30.00	95
1.8	5×9	6.60	42	5×11	40.00	65	5×11	40.00	66	6.3×9	30.00	95
2.2	5×9	1.80	46	5×11	40.00	75	5×11	40.00	75	6.3×9	30.00	104
2.7	5×9	1.80	54	5×11	40.00	80	5×11	40.00	80	6.3×9	30.00	113
3.3	5×9	1.80	61	5×11	40.00	90	6.3×9	30.00	95	6.3×9	30.00	113
3.9	5×9	1.80	80	5×11	40.00	90	6.3×9	30.00	104	6.3×9	15.00	113
4.7	5×9	1.80	100	6.3×9	25.00	104	6.3×11	15.00	115	6.3×11	15.00	125
4.7							8×9	15.00	135	8×9	15.00	135
5.6	5×11	1.80	105	6.3×9	25.00	104	6.3×11	15.00	115	8×9	15.00	135
5.6							8×9	15.00	135			
6.8	5×11	1.60	110	6.3×9	25.00	122	8×9	15.00	135	8×9	15.00	135
8.2	5×11	1.60	125	6.3×11	22.00	125	8×9	15.00	135	8×11.5	15.00	150
8.2				8×9	22.00	130				10×9	15.00	150
10	6.3×9	1.21	135	8×9	22.00	130	8×11.5	15.00	150	8×11.5	15.00	150



LK

■ 标准品一览表

电压(V)	120			160			200			250		
项目 容量 (μF)	尺寸 ΦD×L(mm)	阻抗 (Ωmax/100kHz 25±2°C)	纹波电流 (mA r.m.s/ 105°C 100kHz)	尺寸 ΦD×L(mm)	阻抗 (Ωmax/100kHz 25±2°C)	纹波电流 (mA r.m.s/ 105°C 100kHz)	尺寸 ΦD×L(mm)	阻抗 (Ωmax/100kHz 25±2°C)	纹波电流 (mA r.m.s/ 105°C 100kHz)	尺寸 ΦD×L(mm)	阻抗 (Ωmax/100kHz 25±2°C)	纹波电流 (mA r.m.s/ 105°C 100kHz)
10							10×9	15.00	150	10×9	15.00	150
12	6.3×9	1.21	163	8×11.5	20.00	135	8×14	12.00	220	8×14	12.00	220
15	6.3×11	0.83	195	8×11.5	16.00	135	8×16	8.92	250	8×16	8.92	250
15	8×9	0.83	195	10×9	16.00	140	10×12.5	8.92	260	10×12.5	8.92	250
18	8×9	0.83	215	8×11.5	16.00	135	8×20	6.80	315	8×20	6.80	315
18				10×9	16.00	140	10×14	6.80	290	10×14	6.80	290
22	8×9	0.83	215	8×16	8.92	250	8×20	6.80	315	8×20	6.80	315
22				10×12.5	8.92	250	10×14	6.80	290	10×14	6.80	290
27	8×11.5	0.64	369									
33	8×11.5	0.50	369	8×20	6.80	315	10×20	6.60	575	10×20	6.60	575
33	10×9	0.50	369	10×12.5	6.80	450	12.5×14	6.60	670	12.5×14	6.00	650
39	8×14	0.41	410									
39	10×12.5	0.41	410									
47	8×16	0.32	451	10×16	6.60	580	12.5×20	4.65	870	12.5×20	4.65	870
47	10×12.5	0.32	451	12.5×14	6.60	650						
56	8×20	0.29	510	10×20	6.60	600	12.5×20	4.65	870	12.5×20	4.65	870
56	10×14	0.29	565	12.5×14	6.60	670						
68	8×23	0.22	660	10×23	4.65	670	12.5×25	4.31	1150	12.5×25	4.31	1150
68	10×16	0.22	660	12.5×16	4.65	770	16×20	4.31	1200	16×20	4.31	1200
82	10×16	0.22	660	10×23	4.65	770	12.5×25	4.31	1150	12.5×25	4.31	1150
82	12.5×14	0.20	710	12.5×20	4.65	1040	16×20	4.31	1200	16×20	4.31	1200
100	10×20	0.20	710	12.5×20	4.65	1040	12.5×25	4.31	1150	12.5×30	3.35	1260
100	12.5×16	0.18	833				16×20	4.31	1200	16×25	3.05	1350
120	10×23	0.18	850	12.5×25	4.09	1260	12.5×30	3.05	1440	16×25	3.05	1350
120	12.5×16	0.18	833	16×20	4.09	1260	16×25	3.05	1670			
150	12.5×20	0.15	950	12.5×30	4.09	1600	16×25	3.05	1670	16×31.5	2.71	1780
150				16×25	3.92	1670				18×25	2.71	1780
180	12.5×25	0.11	1290	12.5×35	3.01	1720	16×35.5	2.10	2025	16×35.5	2.10	2025
180				16×25	3.92	1670	18×25	2.71	2025	18×31.5	2.10	2025
220	16×20	0.11	1290	16×31.5	2.71	2160	18×31.5	2.10	2200	18×35.5	1.04	2365
220				18×25	2.71	2090						
270	12.5×30	0.0859	1460									
270	16×20	0.0859	1460									
330	16×25	0.0671	1760	18×31.5	1.25	2400						
330	18×20	0.0671	1560									
390	16×31.5	0.0520	1930	18×35.5	1.15	2850						
390	18×25	0.0520	1990									
470	16×31.5	0.0480	1990									
470	18×25	0.0480	1990									
560	16×35.5	0.0368	2160									
560	18×31.5	0.0368	2050									
680	18×35.5	0.0326	2340									



LK

■ 标准品一览表

电压(V)	350			400			450			500		
项目 容量 (μF)	尺寸 ΦD×L(mm)	阻抗 (Ωmax/100kHz 25±2°C)	纹波电流 (mA r.m.s/ 105°C 100kHz)	尺寸 ΦD×L(mm)	阻抗 (Ωmax/100kHz 25±2°C)	纹波电流 (mA r.m.s/ 105°C 100kHz)	尺寸 ΦD×L(mm)	阻抗 (Ωmax/100kHz 25±2°C)	纹波电流 (mA r.m.s/ 105°C 100kHz)	尺寸 ΦD×L(mm)	阻抗 (Ωmax/100kHz 25±2°C)	纹波电流 (mA r.m.s/ 105°C 100kHz)
1.0	6.3×9	38.00	68	6.3×9	58.00	68	6.3×9	58.00	77	6.3×11	52.00	40
1.2	6.3×9	38.00	95	6.3×9	38.00	77	6.3×9	55.00	77	6.3×11	52.00	40
1.5	6.3×9	38.00	95	6.3×9	38.00	77	6.3×9	55.00	85	6.3×11	52.00	40
1.8	6.3×9	38.00	104	6.3×9	33.00	90	6.3×11	55.00	90	8×9	48.00	72
1.8							8×9	45.00	90			
2.2	6.3×9	33.00	120	6.3×9	33.00	90	8×9	45.00	90	8×11.5	45.00	72
2.7	6.3×11	33.00	120	6.3×11	33.00	110	8×9	45.00	90	8×11.5	45.00	76
2.7	8×9	27.00	130	8×9	27.00	117						
3.3	6.3×11	33.00	120	6.3×12	33.00	110	8×11.5	25.50	130	8×11.5	45.00	76
3.3	8×9	27.00	130	8×9	27.00	117	10×9	25.50	130			
3.9	6.3×12	33.00	120	6.3×12	33.00	110	8×11.5	25.50	130	8×14	35.00	92
3.9	8×9	27.00	130	8×9	27.00	117	10×9	25.50	130			
4.7	6.3×12	33.00	120	6.3×12	33.00	120	8×11.5	25.50	130	8×16	29.00	102
4.7	8×9	27.00	130	8×11.5	27.00	135	10×9	18.00	130	10×12.5	22.50	102
5.6	8×11.5	21.00	135	8×14	18.00	180	8×16	13.50	135	10×14	18.00	117
5.6	10×9	21.00	150	10×9	18.00	180	10×12.5	13.50	180			
6.8	8×11.5	21.00	135	8×16	13.50	180	8×20	9.50	200	10×14	18.00	117
6.8	10×9	21.00	150	10×12.5	13.50	180	10×12.5	13.50	180			
8.2	8×16	13.50	180	8×16	13.50	180	8×20	9.50	200	10×16	15.00	152
8.2	10×12.5	13.50	190	10×12.5	13.50	180	10×14	12.00	205			
10	8×16	13.50	180	8×20	9.50	250	10×16	9.50	205	10×20	11.00	216
10	10×12.5	13.50	220	10×14	9.50	250	12.5×14	9.20	315	12.5×14	10.00	234
12	10×14	11.00	240	10×16	9.00	280	10×20	8.15	300	12.5×16	9.50	240
15	10×16	9.50	280	10×20	8.15	310	10×20	8.15	300	12.5×16	9.00	240
15	12.5×14	8.15	530	12.5×14	8.15	310	12.5×16	8.15	410			
18	10×20	8.15	550	10×20	8.15	310	12.5×20	8.15	410	12.5×20	8.00	288
18	12.5×14	8.15	530	12.5×16	8.15	330						
22	12.5×16	8.15	600	12.5×20	8.15	500	12.5×20	8.15	410	12.5×25	7.00	423
33	12.5×20	8.15	865	12.5×25	5.14	670	12.5×25	6.50	650	12.5×30	6.50	508
33				16×20	4.54	670	16×20	4.14	650			
47	12.5×25	4.14	960	12.5×30	4.14	1035	12.5×35	3.50	950	12.5×35	5.50	630
47	16×20	4.14	1000	16×25	4.14	1035	16×25	3.50	950	16×25	3.50	630
56	12.5×25	4.14	960	16×25	4.14	1035	16×31.5	3.50	1100	16×31.5	2.50	648
56	16×20	4.14	1000	18×20	4.14	1280	18×25	3.50	1060			
68	16×25	4.05	1150	16×31.5	3.50	1315	16×35.5	3.05	1240	16×35.5	2.30	756
68	18×20	3.50	1330	18×25	3.50	1330	18×31.5	3.05	1290	18×31.5	2.30	756
82	16×31.5	3.50	1400	16×35.5	3.05	1720	16×40	2.95	1510	18×35.5	1.80	990
82	18×25	3.50	1600	18×31.5	3.05	1720	18×31.5	3.05	1290			
100	16×31.5	3.50	2010	18×31.5	3.05	2010	18×35.5	2.75	1490	18×40	1.50	1020
100	18×25	3.50	2010									
120	16×35.5	3.05	2080	18×35.5	2.05	2250	18×40	2.05	1740			
120	18×31.5	3.05	2010									
150	18×35.5	2.05	2450	18×40	2.00	2500	18×45	2.00	1950			

X-ON Electronics

Largest Supplier of Electrical and Electronic Components

Click to view similar products for [Aluminium Electrolytic Capacitors - Radial Leaded](#) category:

Click to view products by [Ymin](#) manufacturer:

Other Similar products are found below :

[LXY50VB4.7M-5X11](#) [RFO-100V471MJ7P#](#) [ECE-A1EGE220](#) [NCD681K10KVY5PF](#) [NEV1000M25EF-BULK](#) [NEV100M35DC](#)
[NEV100M63DE](#) [NEV220M25DD-BULK](#) [NEV.33M100AA](#) [NEV4700M50HB](#) [NEV.47M100AA](#) [NEVH1.0M250AB](#) [NEVH3.3M250BB](#)
[NEVH3.3M450CC](#) [KME50VB100M-8X11.5](#) [SG220M1CSA-0407](#) [ES5107M016AE1DA](#) [ESX472M16B](#) [476CKH100MSA](#) [477RZS050M](#)
[UVX1V101KPA1FA](#) [UVX1V222MHA1CA](#) [KME25VB100M-6.3X11](#) [VTL100S10](#) [VTL470S10](#) [511D336M250EK5D](#) [052687X](#) [ECE-](#)
[A1CF471](#) [EKXG451ELL820MM30S](#) [686CKR050M](#) [NRE-S560M16V6.3X7TBSTF](#) [ERZA630VHN182UP54N](#) [UPL1A331MPH](#)
[NEV1000M6.3DE](#) [NEV100M16CB](#) [NEV100M50DD-BULK](#) [NEV2200M16FF](#) [NEV220M50EE](#) [NEV2.2M50AA](#) [NEV330M63EF](#)
[NEV4700M35HI](#) [NEV4.7M100BA](#) [NEV47M16BA](#) [NEV47M50CB-BULK](#) [NEVH1.0M350AB](#) [NEVH2.2M160AB](#) [NEVH3.3M350BC](#)
[TER330M50GM](#) [477KXM035MGBWSA](#) [B43827A1106M8](#)