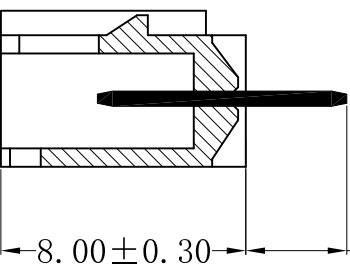
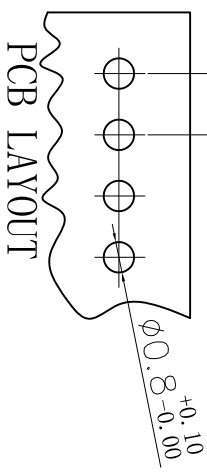


2Pin



剖面A-A
2.00 ± 0.05



PCB LAYOUT

SPECIFICATIONS
Voltage Rating: 250V AC/DC
Current Rating: 3A AC/DC
Withstanding Voltage: 1000V AC/MINUTE
Insulation Resistance: 1000MΩ min
Contact Resistance: -40° C-+105° C
CONTACT RESISTANCE: 10mΩ MAX.

WAFER
Part NO.: CS-1133-10
Poles: 2-16
Material: PA66+30%GF UL94V-0.
Pin: H65, Tin plated

NO	PART NO	DIMENSION (mm)		
		A	B	C
02	CS-1133-02	2.00	6.00	
03	CS-1133-03	4.00	8.00	3.30
04	CS-1133-04	6.00	10.00	5.30
05	CS-1133-05	8.00	12.00	7.30
06	CS-1133-06	10.00	14.00	9.30
07	CS-1133-07	12.00	16.00	11.30
08	CS-1133-08	14.00	18.00	13.30
09	CS-1133-09	16.00	20.00	15.30
10	CS-1133-10	18.00	22.00	17.30
11	CS-1133-11	20.00	24.00	19.30
12	CS-1133-12	22.00	26.00	21.30

本圖紙知識產權及版權由深圳市永丰盈电子有限公司所有,未經書面許可不准擅自傳閱、复制和修改。本公司保留法律追究的权利。

类别	WAFER	品名	CS-1133-10	X.	±0.50
版本	A/0	设计	李文畅	X.X	±0.40
制定部门	工程部	绘制	李文畅	X.XX	±0.30
工程图号	CST-1133	审核	姚培柱	X.XXX	±0.20
制定日期	2017/9/27	核准	周中湖	X.XXXX	±0.10

材料	颜色	本色	单位	数量
CST	画色	画法	深圳市永丰盈电子有限公司	

SHEET	1 OF 1
修改内容	修改日期

ROHS 2.0

ShenzhenYongFengYing ELECTRONICS CO., LTD.

X-ON Electronics

Largest Supplier of Electrical and Electronic Components

Click to view similar products for [Headers & Wire Housings](#) category:

Click to view products by [Yongfengying Electronics](#) manufacturer:

Other Similar products are found below :

[0015917161](#) [0022155065](#) [57102-F02-18ULF](#) [58102-G61-06LF](#) [582553-1](#) [01.001.5753.1](#) [0050291907](#) [02.125.8002.8](#) [609-3404](#) [61062-3](#)
[CSU011177004](#) [622-0430](#) [622-3653LF](#) [63453-116](#) [636-1030](#) [636-1427](#) [636-3427](#) [636-4007](#) [641938-9](#) [65495-038](#) [65692-001LF](#) [65781-018](#)
[65781-047](#) [65817-010LF](#) [65817-015LF](#) [67095-007LF](#) [67601157](#) [68631-112](#) [68645-018](#) [699319-000](#) [70.362.1628.0](#) [70-4210](#) [70-4226B](#) [70-](#)
[4853B](#) [71.350.2428.0](#) [733-134](#) [733-162](#) [MHR-64-VUAL](#) [80.063.4001.1](#) [800-90-001-10-001000](#) [801-43-002-10-013000](#) [801-43-006-10-](#)
[002000](#) [803-43-024-10-001000](#) [803-93-012-10-001000](#) [8-1437020-4](#) [819-22-004-30-001101](#) [820-22-006-30-001101](#) [820-22-008-30-001101](#)
[821-22-002-10-001101](#) [821-22-003-10-002101](#)