

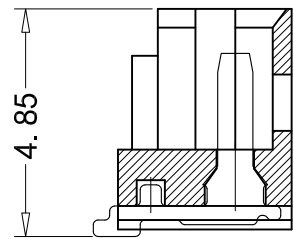
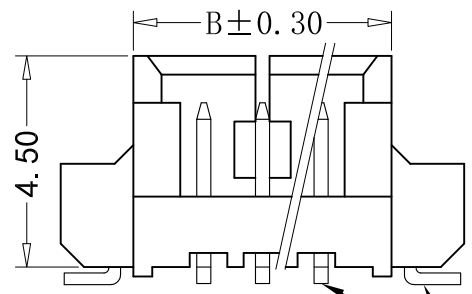
CONNECTOR POSITION
RECOMMEND PCB LAYOUT

■ SPECIFICATIONS

- Voltage rating: 250V AC, DC
- Current rating: 1A, AC, DC
- Withstanding voltage: 250V AC/minute
- Insulation resistance: 100MΩmin
- Temperature range: -40°C - +105 °C
- Contact resistance: 20mΩ max

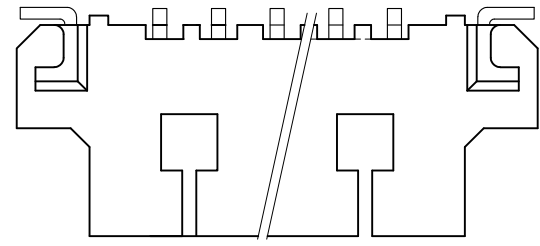
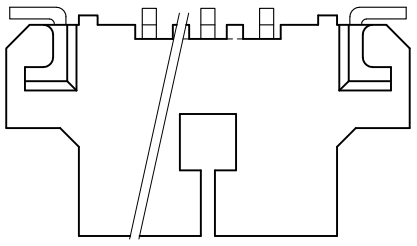
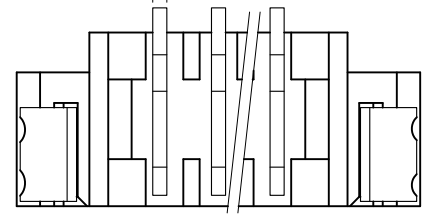
■ WAFER

- Part No. :CS-1147V-03
- Poles:2-16
- Material:LCP, UL94V-0
- Contact:Brass (C2680), Tin plated
- Q' TY:1,000 pcs/bag



	+0.15
	-0.15

0.30



2~3P 一个窗口

4~15P 两个窗口

Poles	PART NO	DIMENSION (mm)	
		A	B
2	CS-1147V-02	1.25	4.25
3	CS-1147V-03	2.50	5.50
4	CS-1147V-04	3.75	6.75
5	CS-1147V-05	5.00	8.00
6	CS-1147V-06	6.25	9.25
7	CS-1147V-07	7.50	10.50
8	CS-1147V-08	8.75	11.75
9	CS-1147V-09	10.00	13.00
10	CS-1147V-10	11.25	14.25
11	CS-1147V-11	12.50	15.50
12	CS-1147V-12	13.75	16.75
13	CS-1147V-13	15.00	18.00
14	CS-1147V-14	16.25	19.25
15	CS-1147V-15	17.50	20.50

RoHS 2.0

本圖紙知識產權及版權由永丰盈有限公司所有,未經書面許可不准擅自傳閱、复制和修改.本公司保留法律追究的权利.

类别	WAFER	品名	CS-1147V-03	X.	±0.50	材料		单位	mm	SHEET 1 OF 1	
版本	B/0	设计	李文畅	X.X	±0.30	颜色		比例	1:1		修改内容
制定部门	工程课	绘制	李文畅	X.XX	±0.20	画法		数量			加储存方式
工程图号	CST-001147V	审核	姚培柱	X.XXX	±0.10	CST 深圳市永丰盈电子有限公司 ShenZhenYongFengYing ELECTRONICS CO.,LTD.					窗口视图
制定日期	2022-10-24	核准	周中湖	X.XXXX	±0.05						

修改日期	2017-08-10
2022-10-24	

X-ON Electronics

Largest Supplier of Electrical and Electronic Components

Click to view similar products for [Headers & Wire Housings](#) category:

Click to view products by [Yongfengying Electronics](#) manufacturer:

Other Similar products are found below :

[0015917161](#) [0022155065](#) [57102-F02-18ULF](#) [58102-G61-06LF](#) [582553-1](#) [01.001.5753.1](#) [0050291907](#) [02.125.8002.8](#) [609-3404](#) [61062-3](#)
[CSU011177004](#) [622-0430](#) [622-3653LF](#) [63453-116](#) [636-1030](#) [636-1427](#) [636-3427](#) [636-4007](#) [641938-9](#) [65495-038](#) [65692-001LF](#) [65781-018](#)
[65781-047](#) [65817-010LF](#) [65817-015LF](#) [67095-007LF](#) [67601157](#) [68631-112](#) [68645-018](#) [699319-000](#) [70.362.1628.0](#) [70-4210](#) [70-4226B](#) [70-](#)
[4853B](#) [71.350.2428.0](#) [733-134](#) [733-162](#) [MHR-64-VUAL](#) [80.063.4001.1](#) [800-90-001-10-001000](#) [801-43-002-10-013000](#) [801-43-006-10-](#)
[002000](#) [803-43-024-10-001000](#) [803-93-012-10-001000](#) [8-1437020-4](#) [819-22-004-30-001101](#) [820-22-006-30-001101](#) [820-22-008-30-001101](#)
[821-22-002-10-001101](#) [821-22-003-10-002101](#)