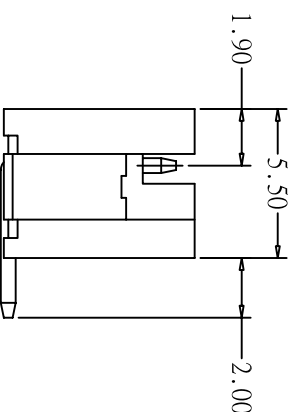
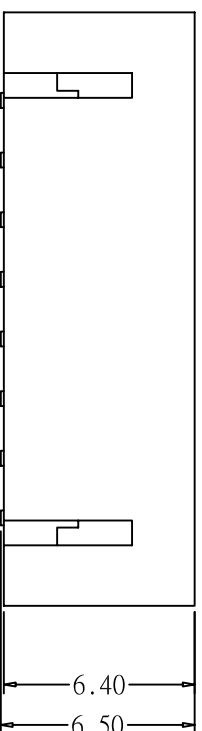


Recommend PCB Layout

- SPECIFICATIONS
- Voltage rating: 100V AC/DC
- Current rating: 2A AC/DC
- Withstanding Voltage: 800V AC/minute
- Insulation resistance: 1,000M Ω min
- Temperature range: -25°C- +85°C
- Contact Resistance: 20m Ω max
- WAFER
- Part No: CS-1261-XX
- Poles: 2-16
- Material: Contact:Phos. Bronze, Tin Plated
- Base:Nylon LCP UL94-V0
- Q`TY: 1,000 pcs/Tape bag



Part NO.	Dimensions (mm)	
	A	B
CS-1261-02	2.00	7.90
CS-1261-03	4.00	9.90
CS-1261-04	6.00	11.90
CS-1261-05	8.00	13.90
CS-1261-06	10.00	15.90
CS-1261-07	12.00	17.90
CS-1261-08	14.00	19.90
CS-1261-09	16.00	21.90
CS-1261-10	18.00	23.90
CS-1261-11	20.00	25.90
CS-1261-12	22.00	27.90
CS-1261-13	24.00	29.90
CS-1261-14	26.00	31.90
CS-1261-15	28.00	33.90
CS-1261-16	30.00	35.90

RoHS



本圖紙知識產權及版權
由永丰盈电子有限公司
所有, 未經書面許可不准
擅自傳閱、复制和修改。
本公司保留法律追究的
权力。

类别	WAFER	品名	CS-11261-XX	X.	材料	单位	mm	SHEET	1 OF 1
版本	A/0	设计		X.X	颜色	比例	1:1	修改内容	修改日期
制定部门	工程课	绘制	宁毅云	X.XX	画法	数量			
工程图号	CST-H011261	审核	姚培柱	X.XXX					
制定日期	2009-08-22	核准	韦栋释	X.XXXX					
永丰盈电子有限公司									
YONG FENG YING ELECTRONIC CO., LTD.									

X-ON Electronics

Largest Supplier of Electrical and Electronic Components

Click to view similar products for [Headers & Wire Housings](#) category:

Click to view products by [Yongfengying Electronics](#) manufacturer:

Other Similar products are found below :

[57102-F02-18ULF](#) [58102-G61-06LF](#) [582553-1](#) [009176003701906](#) [01.001.5753.1](#) [0050291907](#) [02.125.8002.8](#) [609-3404](#) [61062-3](#)
[CSU011177004](#) [622-0430](#) [622-3653LF](#) [63453-116](#) [636-1030](#) [636-1427](#) [636-3427](#) [636-4007](#) [641938-9](#) [644827-2](#) [65495-038](#) [65692-001LF](#)
[65781-018](#) [65781-047](#) [65817-010LF](#) [65817-015LF](#) [66207-023LF](#) [67095-007LF](#) [67601157](#) [68631-112](#) [68645-018](#) [699319-000](#)
[M90C108951C](#) [70.362.1628.0](#) [70-4210](#) [70-4226B](#) [70-4853B](#) [707-5028](#) [71.350.2428.0](#) [71961-016LF](#) [733-134](#) [733-162](#) [754199-000](#) [760-](#)
[3052](#) [80.063.4001.1](#) [800-90-001-10-001000](#) [800-90-010-10-002000](#) [801-43-002-10-013000](#) [801-43-006-10-002000](#) [803-41-018-10-001000](#)
[803-43-024-10-001000](#)