

深圳亚特联科技科技有限公司  
Shenzhen YaTeLian Technology Co., Ltd.

## SPECIFICATION FOR APPROVAL

客户 CUSTOMER : \_\_\_\_\_  
产品型号 MODEL NO : \_\_\_\_\_ YT37  
日期 Date : \_\_\_\_\_ 2023-03-27  
版本号 Version number : \_\_\_\_\_ 01

客户承认(CUSTOMER APPROVE):

拟定PREPARED	审核CHECKED	批准APPROVAL

亚特联(YaTeLian )

拟定PREPARED	审核CHECKED	批准APPROVAL
宋明士		

公司名称: 深圳亚特联科技科技有限公司

Company : Shenzhen YaTeLian Technology Co.,Ltd

地址: 深圳市福田区深南中路3018号世纪汇广场·都会轩1616室

Add:Room 1616 DuHuiXuan ShiJiHui Plaza , ShenNan Middle Road 3018, FuTian district, Shenzhen City,GuangDong Province , China

电话(Tel):+86-755-83677188 传真(Fax):+86-755-83796511

Http:// www.yatelian.com

### 变更列表 Modification List

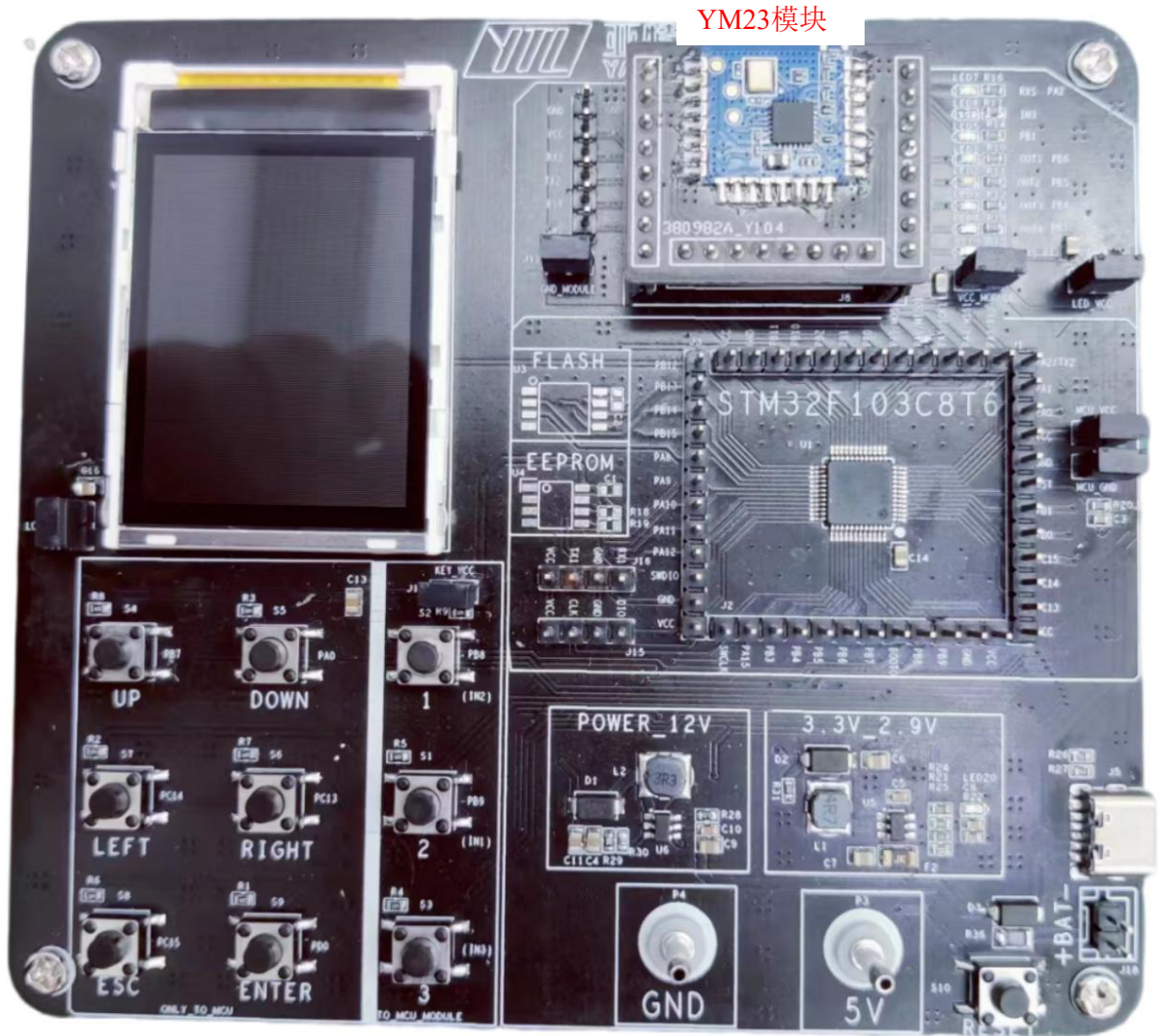
产品型号 Model No.	<u>YT37</u>	参数: Specification:
----------------	-------------	--------------------

版本 Rev.	日期 Date	变更前 Previous	改进 Revised	备注 Remark
01	2023-03-27	(初版) Original Release	--	

**YM23模块**

## 1、开发板介绍

YT37开发板以STM32F103C8T6单片机系统为核心，包含9个按键，9个指示LED，一个1.8寸LCD显示屏，三类电源输入端口，全单片机I0引出端口，模块接入端口。用来测试、开发各种模块、LPU4CG031显示器。



## 2、开机

**显示器**

- 由TYPE-C或5V电源输入供电后，电源指示灯LDE20亮起，屏幕显示“亚特联科技主界面”
- 按下S4\S5\S7\S6\S8\S9其中的一键会跳到相应的功能界面

## 3、按键功能介绍：

- S4:AT指令发送按钮，每按一次发送相应的AT指令到YM23模块，在屏幕AT显示的条件，RECIIVE信息栏处会显示YM23模块应答的信息。包含的AT指令有（MTU\STAT\BAUD\ADVIN\NAME\VER）

- S5:AT允许

**按键区域**
**5V直接电源 片机**
**TYPE\_C**

开关控制，在蓝牙连接状态下有效，蓝牙未连接时AT始终被允许。蓝牙连接后，每按一次此按键，屏上的AT在显示与不显示之间切换，显示为允许发送AT指令，LED8灯亮。不显示为禁止发送AT指令，LED8灯亮，发送的AT指令将会被透传出去。

- S7:HEX数据发送指令，发送内容为16进制数“11 66 88 aa bb”，每按一下发送一次。
- S6:暂无功能
- S8:暂无功能
- S9:回到“亚特联主界面”

## 4、透传功能测试

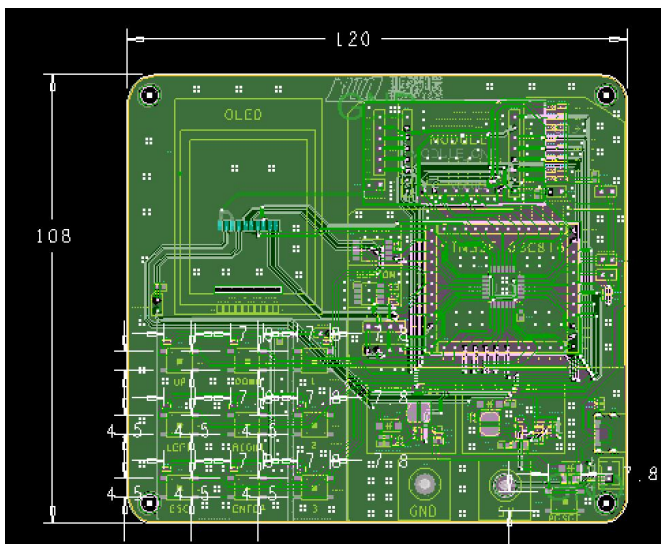
- 使用微信小程序“蓝牙开发助手”
- 打开后点击“扫描”
- 搜索到“YM23”模块后点击蓝牙名字
- YM23（已连接）,开发板屏上会显示“BT”,然事点击1910尾号的一行，点NR一行。
- 在开发板上按S7发送HEX数据
- 手机上会收到“11 66 88 aa bb”
- 再点击手机上尾号为1910下的R W 一行
- 在输入框里面输入完整的16进制数据，点击“发送”
- 在开发板的“RECIVE”栏会收到刚用手机发送的数据，并在TRANSMIT一栏里面显示接收到的数据字节数。
- 透传功能测试完成

## 5、其它功能:

- 各单独供电部分都可以通过跳线帽断开或接通电源，方便调试。
- 提供源代码，提供技术支持。
- 其它更多功能支持用户自定义开发。

## 6、外型及尺寸

108X120X1.6MM



## X-ON Electronics

Largest Supplier of Electrical and Electronic Components

*Click to view similar products for [Development Boards & Kits - ARM category](#):*

*Click to view products by [YTL manufacturer](#):*

Other Similar products are found below :

[CY4541](#) [OM13090UL](#) [Raspberry Pi 4 Model B,8GB](#) [YR0K77210B000BE](#) [B-U585I-IOT02A](#) [NUCLEO-C031C6](#) [NUCLEO-U5A5ZJ-Q](#)  
[NUCLEO-WL55JC1](#) [STM32MP135F-DK](#) [ZDSD-Pinboard](#) [081ZYKFB](#) [LKS32MC034DOF6Q8-k](#) [LKS32MC077MBS8-K](#)  
[LKS32MC038Y6P8B-K](#) [LKS32MC071DOC8T8-K](#) [LKS32MC074DOF8Q8-K](#) [LKS32MC038Y6P8-k](#) [Ai-WB2-32S-Kit](#) [GD32E103T-START](#)  
[GD32L233K-START](#) [RTK7F124FPC01000BJ](#) [XDS601](#) [RP2040-Tiny](#) [M6G2C-256LI](#) [YT37](#) [LKS32MC033H6P8B-K](#) [VC-02-Kit\\_EN](#) [Ra-](#)  
[08H-Kit](#) [Hi-12FL-Kit](#) [PB-03M-Kit](#) [Ai-WB2-13-Kit](#) [PB-03F-Kit](#) [Ra-08-Kit](#) [Hi-07SL-Kit](#) [Hi-07S-Kit](#) [Ai-WB2-12F-Kit](#) [PB-03-Kit](#) [Hi-12F-](#)  
[Kit](#) [AT-START-F437](#) [AT-START-F407](#) [E104-BT40-TB](#) [FT8132Q-3HALL-FOC+EMF](#) [FU6832L-TGB-DEMO](#) [APM32F072VBT6](#)  
[APM32F091VC MINI](#) [APM32F407IG-MINIBOARD](#) [APM32F003F6P6-MINIBOARD](#) [APM32F051R8 MINI](#) [GD32EPRTV-START](#)  
[GD32FPRT-START](#)