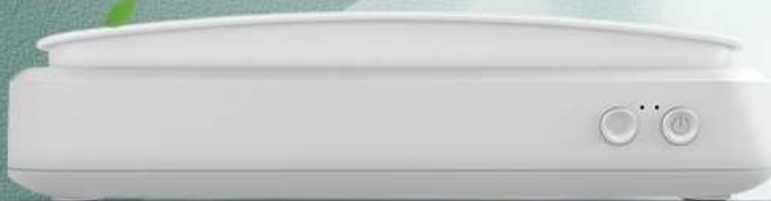


随时随地
一键开启「纯净」生活

UVC LED 紫外线消毒盒

安全 | 便利 | 高效 | 快速

杀菌率
99.9%



安全无辐射



紫外线杀菌



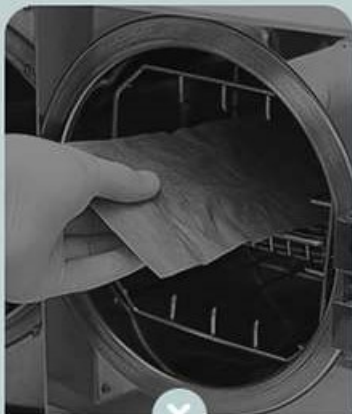
一键香薰



方便便捷

细菌出处处「偷袭」
明明知道却束手无策

安抚奶嘴掉地上，宝宝不懂脏不脏，
一个劲的要奶嘴，这给也不是，不给也不是。



在外无法消毒，
总不能背个大
消毒器吧。



开水直接烫，
遇见耐热细菌也
是无可奈何。



使用消毒液，
化学物易残留。

紫外线消毒盒 让你与细菌「分居」¹

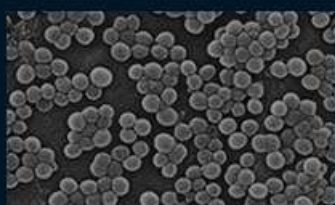
紫外线消毒技术在慢慢向民用产品普及，
紫外线通过照射破坏细菌



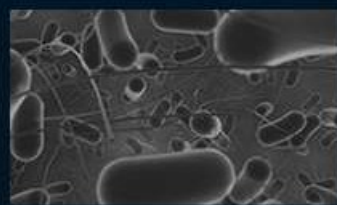
快速杀灭各种常见细菌



大肠杆菌
(腹泻、呕吐)



金黄色葡萄球菌
(咳嗽、肺炎)



鼠伤寒沙门氏菌
(急性肠胃炎)

智能保护 自动断开
为「不小心」买单



使用过程中任何不小心导致上盖打开的行为，
均会自动关闭紫外光，防止紫外线外泄。



生活的「百宝箱」 放得进的都可以消毒



美妆工具类

如化妆刷、粉扑、
小海绵等



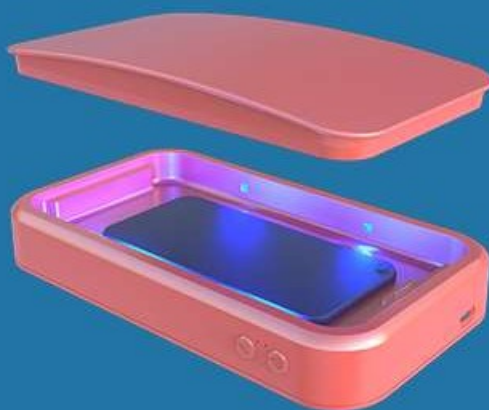
纺织用品类

如内衣裤、袜子
婴儿口水巾等



电子产品类

如手机、耳机、
手表等



口罩

如一次性医用口罩、
N95等



饰品类

如项链、戒指、
手镯等

滴入香薰精油 抗疫更需「好心情」



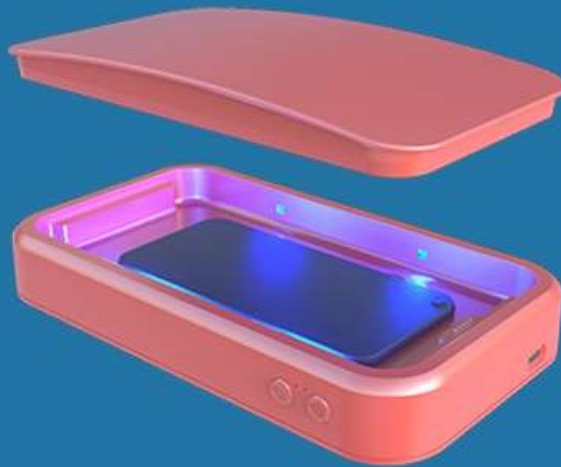
滴入几滴香薰精油，为心爱之物增添怡人香味，
轻松打造出身心愉悦的抗疫氛围



颜色可选配



■白色



■粉色



广微测
Gmicro Testing



中国认可
国际互认
检测
TESTING
CNAS L1747

广东省微生物分析检测中心

GUANGDONG DETECTION CENTER OF MICROBIOLOGY

分析检测结果

ANALYSIS AND TEST RESULT

报告编号 (Report No.): 2020FM04295R01

1. 样品前处理: 以玻璃为载体, 将菌片放在深紫外 LED 正下方 10mm 处, 作用时间 2min。

2. 测试结果:

测试微生物	序号	对照组 平均菌落数 (cfu/片)	试验组 平均菌落数 (cfu/片)	杀灭率 (%)	杀灭对数值
大肠杆菌 (<i>Escherichia coli</i>) ATCC 8099	1	1.6×10^6	<10	>99.999	>5.20
	2	1.7×10^6	<10	>99.999	>5.23
	3	1.7×10^6	<10	>99.999	>5.23
金黄色葡萄球菌 (<i>Staphylococcus aureus</i>) ATCC 6538	1	2.1×10^6	<10	>99.999	>5.32
	2	2.2×10^6	<10	>99.999	>5.34
	3	2.0×10^6	<10	>99.999	>5.30
白色念珠菌 (<i>Candida albicans</i>) ATCC 10231	1	1.2×10^6	<10	>99.999	>5.08
	2	1.1×10^6	<10	>99.999	>5.04
	3	1.0×10^6	<10	>99.999	>5.00



(以下空白)

分析
专用

UVC LED 多功能深紫外消毒盒

Multifunctional UVC LED disinfection box



产品图片/Product picture		
产品型号/Product model	消毒盒	XDH601
材质/Material	ABS	ABS
颜色/Colour	瓷白色	Porcelain white
额定电压/Working voltage	DC/5V	DC/5V
输入电流/Input power	1~2A	1~2A
紫外波长/Ultraviolet wavelength	265~285 nm	265~285 nm
紫外灯数量/Number of UV lamps	4 个	4 pcs
内部尺寸/Internal Size	长181*宽102*高30 mm	L181*W102*H30 mm
外部尺寸/ExternalSize	长220*宽125*高51 mm	L220*W125*H51 mm
重量/Weight	约 268 克	about 268 g
功能/Function	深紫外线消毒 杀菌 祛味 香薰	Disinfect Sterilization Dispelling taste Aromatherapy

X-ON Electronics

Largest Supplier of Electrical and Electronic Components

Click to view similar products for [YTL manufacturer](#):

Other Similar products are found below :

[BT2S](#) [BT3L](#) [BTU](#) [CB2L](#) [CB2S](#) [CB3L](#) [CB3S](#) [CBLC5](#) [CBLC9](#) [CBU-IPEX](#) [YM02-AM02](#) [YM04-CM03-PCBA](#) [YM23](#) [YM29](#) [YM32](#)
[YTLC7924E](#) [YTLD1702C](#) [YTLD2502C](#) [YTLD2503C](#) [YTLD2512C](#) [YTLP2303D](#) [YTLP2312E](#) [YTLP2313E](#) [YTLP2316E](#) [YTLP2403D](#)
[YTLP2413E](#) [YTLP2511E](#) [YTLP2521E](#) [YTLP2551D](#) [YTL-YD06-01-400-0](#) [YTL-YD07-CM03](#) [YTL-YD08-CM03-V01](#) [YTL YM09-CM01-](#)
[V1.1 PCBA](#) [YW02-CM01](#) [ZT3L](#) [ZTLC5](#) [ZTU](#) [ZTU-IPEX](#)