

# 产品规格书

产品名称： UVC紫外消毒模组PCBA

产品型号： YTL-YD08-CM03-V01

版本编号： V1.00

文件编号： YTL-RD-20200706002

## 文档发放历史记录

序号	版本编号	变化状态	变更 (+/-) 说明	作者	日期
1	V1.00	C		Peter	2020.07.06

变化状态：C-创建，A-增加，M-修改，D-删除

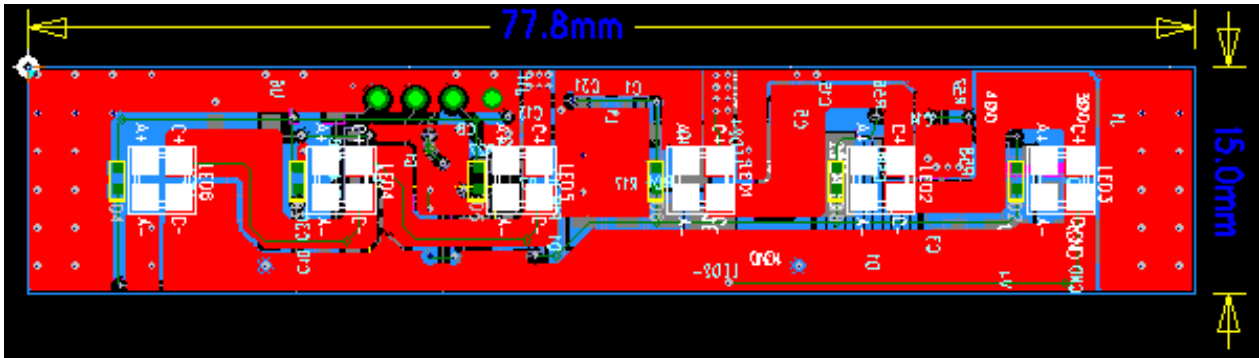
# Contents

## 目录

1. 概要 General.....	3
2. 产品参数: .....	3
3. 操作说明: .....	3

## 1. 概要 General

本产品为6个UVC LED的紫外线消毒产品，带指示灯和G-SENSOR, 宽电源输入，6个紫外线光功率可达到60mw



便携式紫外线消毒杀菌器PCBA方案：欢迎客户私模定制合作

- 1.1 pcba尺寸小巧：77\*15mm
- 1.2 板上紫外LED共6灯
- 1.3 高效率LED专用驱动电路
- 1.4 预留开关按键，功能默认同消毒棒定义（如下节操作说明）
- 1.5 led状态指示同时提供秒级计时
- 1.6 单灯紫外光通量10mW
- 1.7 重力感应角度保护功能，防止紫外线误伤人眼
- 1.8 宽电压输入范围，适应各种产品添加紫外线消毒功能
- 1.9 应用于扫地机，吸尘器，空调出风口，空气净化器等产品上

## 2. 产品参数：

产品型号：YD08-CM03 PCBA  
 产品尺寸规格：77\*15mm  
 输入电压：DC 4~30V  
 发光角度：单灯120°  
 LED功率：单灯紫外功率10mW x 6pcs

## 3. 操作说明：

- 3.1 开机：长按按键1.5s以上开机，直接进入10s消毒模式，面板蓝灯1s闪烁一次，UVC灯打开，10s结束后蜂鸣器鸣一声进入待机模式，如无操作15s后休眠关机
- 3.2 休眠关机状态：退出消毒后15s内均进入休眠关机状态
- 3.3 取消消毒：在10s消毒和长时间消毒模式下，短按取消当前消毒模式
- 3.4 10秒消毒模式：待机状态下短按1次按键开启10s消毒模式
- 3.5 长消毒模式：待机状态或10s模式下连续短按2次开启长时间消毒模式，面板蓝灯1s闪烁一次，UVC灯打开，蜂鸣器每隔1min鸣叫1次），随时可短按按键取消当前工作模式
- 3.6 G-SENSOR功能：防止紫外灯照射操作者的眼睛造成伤害

#### 特别注意事项：

1. 紫外产品请勿直视紫外光和直接对人体照射；
2. 请将本产品放置在远离儿童的地方；
3. 请保持灯珠表面洁净避免浸水；
4. 请勿压碰灯珠；
5. 长时间不使用电池电量不足时请留意及时充电；
6. 紫外线UVC灯珠照射消毒物的距离在5cm以内为宜；

## **X-ON Electronics**

Largest Supplier of Electrical and Electronic Components

*Click to view similar products for [ytl](#) manufacturer:*

Other Similar products are found below :

[YTL-YD06-01-400-0](#) [YM04-CM03-PCBA](#) [YTL-YD08-CM03-V01](#)