

深圳亚特联科技科技有限公司

Shenzhen YaTeLian Technology Co., Ltd.

SPECIFICATION FOR APPROVAL

CUSTOMER 客户: _____

MODEL NO 产品型号: YW02-CM01 15W 单线圈无线充发射板Date 日期: 2018-12-17

Version number 版本号: _____ 00

客户承认(CUSTOMER APPROVE):

拟定PREPARED	审核CHECKED	批准APPROVAL

亚特联 (YaTeLian)

拟定PREPARED	审核CHECKED	批准APPROVAL

公司名称: 深圳亚特联科技科技有限公司

Company : Shenzhen YaTeLian Technology Co.,Ltd

地址: 深圳市福田区深南中路3018号世纪汇广场·都会轩16楼1618室

Add:Room 1618 DuHuiXuan ShiJiHui Plaza , ShenNan Middle Road 3018, FuTian

district, Shenzhen City,GuangDong Province , China

电话(Tel):+86-755-83677188 传真(Fax):+86-755-83796511

Http:// www.yatelian.com

变更列表 Modification List

产品型号 Model No.	YW02-CM01	参数: Specification: 5W/7.5W/10W/15W
----------------	-----------	------------------------------------

版本 Rev.	日期 Date	变更前 Previous	改进 Revised	备注 Remark
00	2018-12-17	(初版) Original Release	--	

1. 概要 General

本产品3线圈无线充电发射端提供的基于电磁感应技术的无线充电解决方案，兼容 Qi-BPP/三星/苹果快充 7.5W/Qi-EPP 快充标准，可提供15W 的输出功率。尺寸小（18mm*36mm），方便嵌入在一些常用智能家居等产品加入无线充电功能。

2. 电器规格

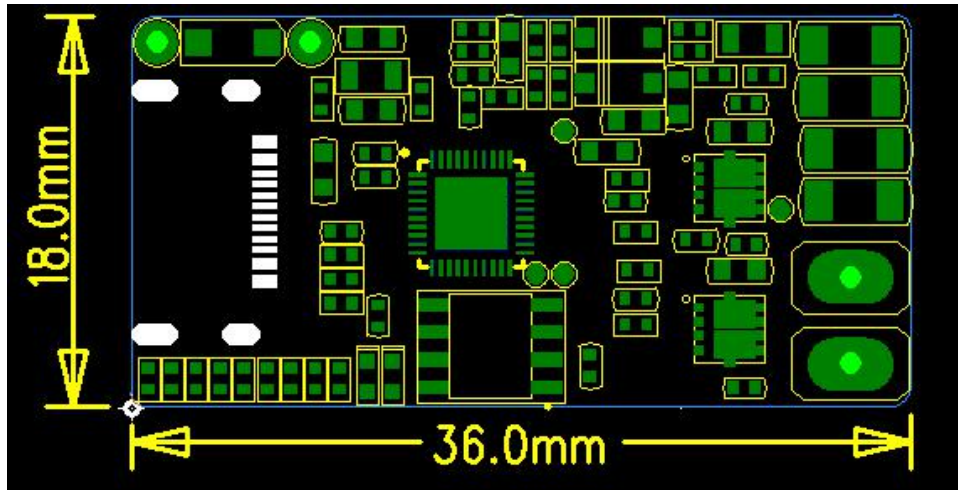
2.1 发射端规格

项目	规格
无线充电标准	Qi-BPP/三星/苹果快充7.5W/Qi-EPP 快充标准
输入功率	24W (Max)
输入电压	5V/12V
电源接口	Micro-USB(支持 QC2.0/QC3.0)
最大输出功率	15W
静态功耗	< 0.075W
充电高度（线圈之间距离）	3-8mm
充电效率	75%-85%
充电面积	10mm*10mm
外壳厚度	3mm
支持被充电设备	1 个
产品认证	CE/FCC
线圈类型	MP-A2 线圈
线圈数量	1 个
保护功能	过压保护，过流保护，温控保护，FOD 保护

LED 灯闪描述：开机（即插入适配器）红色LED 灯常亮3S 后自动熄灭，放置手机正常工作后绿灯进入呼吸状态直至后手机充满(三星手机充满后灯灭)。异常情况（如FOD 保护，温控保护）：红灯闪烁，异常解除后自动恢复充电绿灯充电。

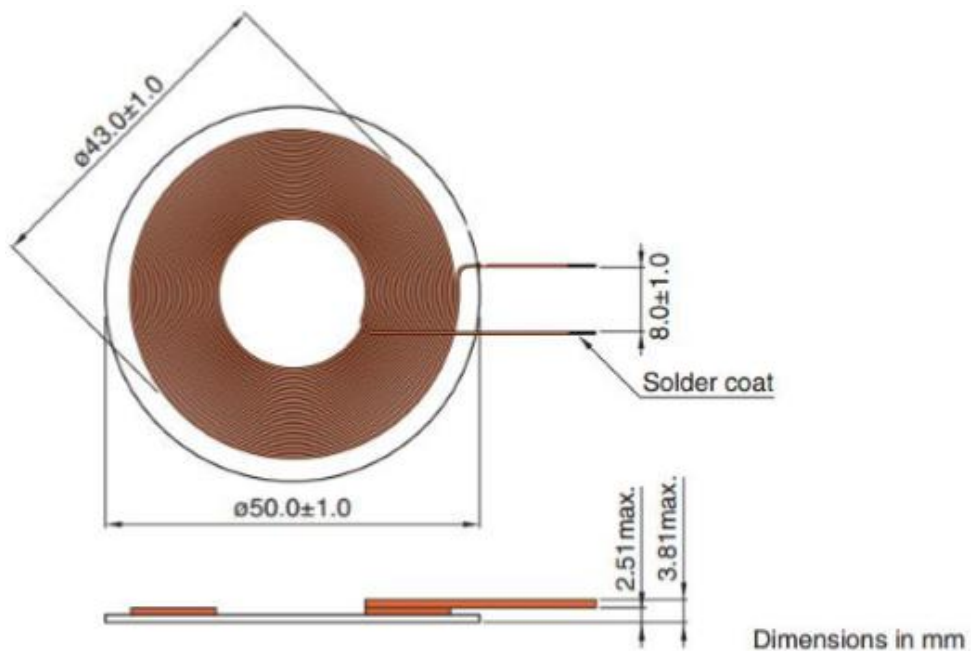
3. 结构特性 Mechanical Characteristics

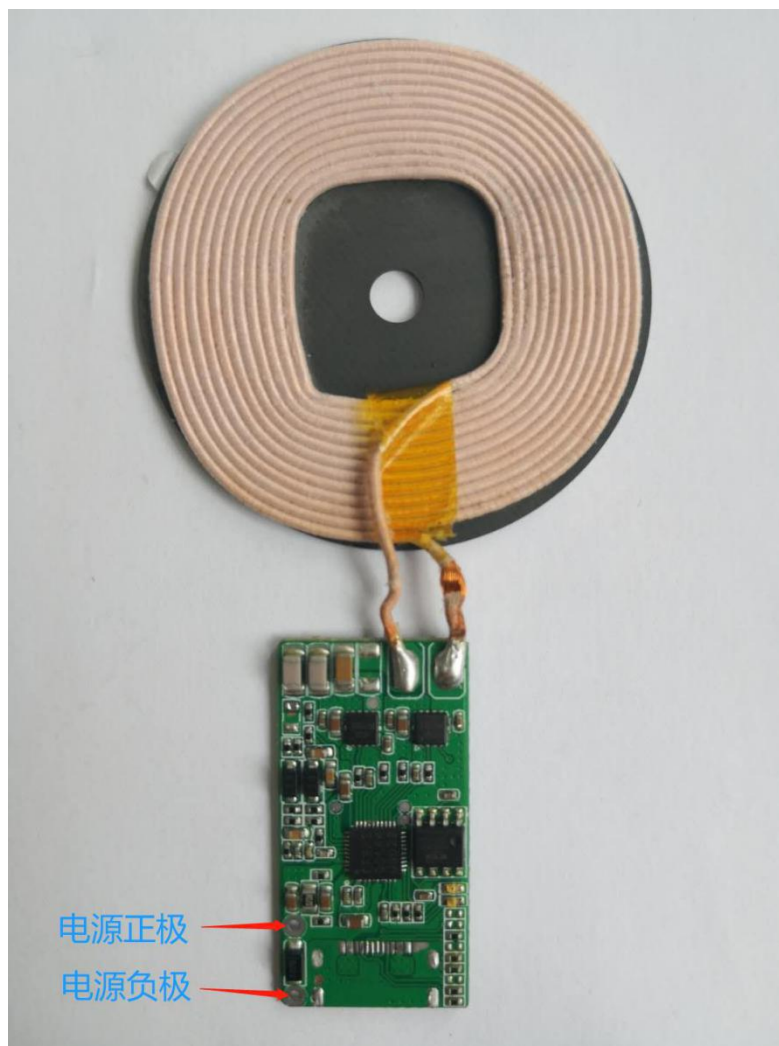
3.1 PCB尺寸



3.1.1 电源输入接口 Power source input interface: TYPE-C&PAD

3.2 线圈 Coils :MP-A2,直径50mm, 高度3.8mm





备注:

1. 此PCBA为5W, 10W, 15W兼容设计, 只要前端输入不同的电压即可, 具体如下:

输入电压	输出功率
5V	5W
9V	10W
12V	15W

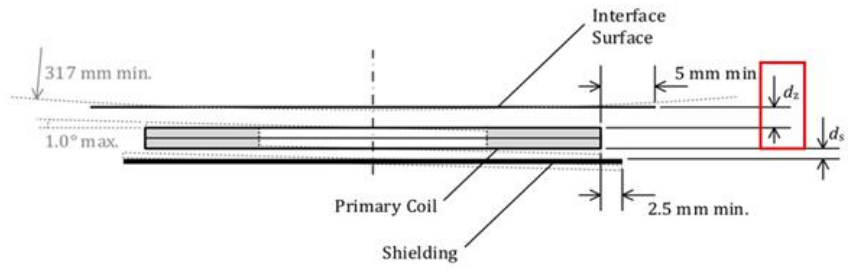
2. 在需要输出15w功率时, 会有热量, 需要将pcba的背面加上散热硅胶后贴于金属外壳或者散热片上提高散热效率, 客户在购买使用时请注意。

3. 无线充发射线圈在安装到客户产品时请注意MP-A2的线圈到外壳的表面的距离在3mm左右最佳：

MP-A2 线圈

- 注意线圈表面至外壳顶部距离 $d_z = 3.0 + 0.5 / -0.25 \text{mm}$
- 参考 WPC 1.2.4 Reference Designs (Part 4). Page: 272

Figure 194. Primary Coil assembly of Power Transmitter design MP-A2



X-ON Electronics

Largest Supplier of Electrical and Electronic Components

Click to view similar products for [GPS Modules](#) category:

Click to view products by [YTL](#) manufacturer:

Other Similar products are found below :

[333-1505-L300](#) [YW02-CM01](#) [PCB \(\)](#) [Barcode Scanner Module](#) [RC1882HP-RIIM-DK](#) [SL871GPS232R001](#) [DD-14239](#) [M20050-1](#) [M20048-1](#) [WISE-4610P-NA](#) [M10578-A2](#) [M10578-A3](#) [CMM21T-900M-N](#) [TEL0132](#) [DPX252690DT-5031G1](#) [PKG300060P](#) [ISM3333-C6.1](#) [RXM-GPS-F4-T](#) [A1084-A](#) [MIKROE-4150](#) [28504](#) [L26ADR-S89](#) [L26-M33](#) [L26T-S89](#) [L70B-M39](#) [L76L-M33](#) [L86-M33](#) [L89-S90](#) [L96-M33](#) [SIM68M](#) [GPS-13670](#) [GPS-19166](#) [SPX-18019](#) [TESEO-LIV3F](#) [TESEO-LIV3R](#) [SWI0805UF-R68J](#) [GYSFFMAXB](#) [GYSFFMAXC](#) [DPX105950DT-6112A1](#) [TFSC062495-6110A2](#) [EVA-M8Q-0](#) [2613011037000](#) [2613021137000](#) [2614011037000](#) [2614021137000](#) [MTi-680](#)