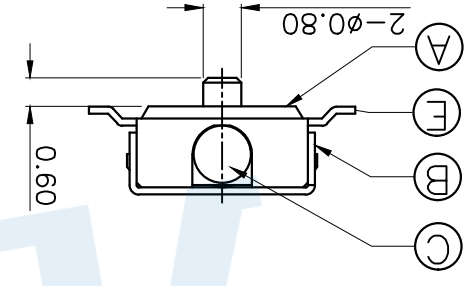
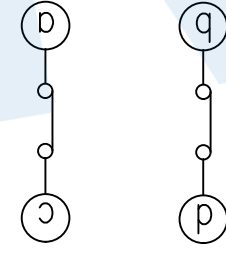
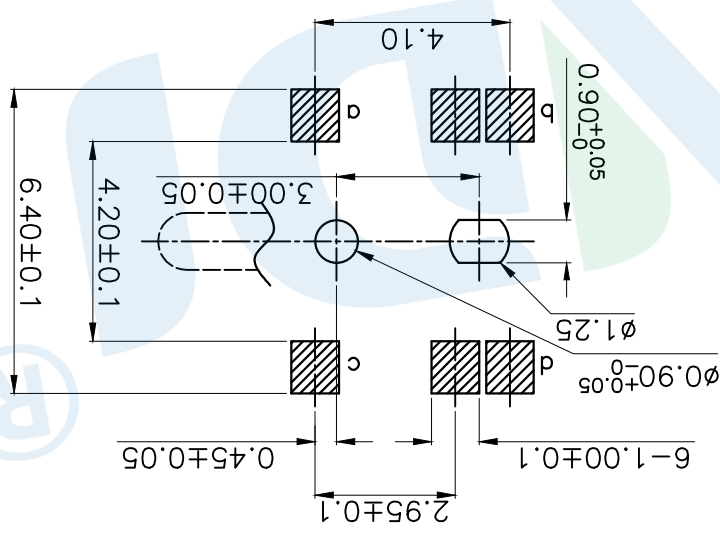


Circuit Diagram



PCB Layout(Pattern side)



Technical Parameters
 1. Rated current: DC 12V 0.1A
 2. Operating force: 120±30gf
 3. Mechanical life: 100,000 times

NO.	Name	Number	Qty	Material	Remarks
Ⓐ	Base	1	1	LCP	Black
Ⓑ	Cover	1	1	Brass	Silvering
Ⓒ	Button	1	1	LCP	Black
Ⓓ	Contact Reed	1	1	Phosphor bronze	Silvering
Ⓔ	Terminal	4	4	Phosphor bronze	Silvering
Ⓕ	Spring	1	1	SUS	Natural

1	2	3	4	5	6	7	8	9	10	11	12	13	14	15
						modify	Review	Approved	tolerance not specified	Drawing number:	date	name	model	
									angle	design	date	DETECTION SWITCH	TQ-2516A	
									10~30	Review	date			
									5~10	Approved	date			
									~5	Drawing number:				
									±0.10	Proportion 1:1	unit	mm	gape number	
									±0.20	unit	mm			
									±0.30	unit	mm			
									~5	unit	mm			
									±0.10	unit	mm			

YUANDI® Yuandi Electronics Co, Ltd

X-ON Electronics

Largest Supplier of Electrical and Electronic Components

Click to view similar products for [Basic / Snap Action Switches](#) category:

Click to view products by [Yuandi](#) manufacturer:

Other Similar products are found below :

[83228001](#) [01.098.1358.1](#) [602EN1-6B](#) [602EN532](#) [602EN535-RB](#) [602HE5-RB1](#) [604HE162](#) [604HE223-6B](#) [624HE17-RB](#) [6HM89](#) [6PA78-JM](#)
[6SE1](#) [6SX1-H58](#) [70500840](#) [MBD5B1](#) [MBH2731](#) [73-316-0012](#) [79211759](#) [79211923](#) [79218589](#) [7AS12](#) [ML-1155](#) [ML-1376](#) [831010C3.0](#)
[831060C3.TL](#) [831090C2.EL](#) [83131904](#) [84212012](#) [8AS239](#) [8HM73-3](#) [903VB1-PG](#) [914CE1-6G](#) [PL-100](#) [11SM1077-H4](#) [11SM1077-H58](#)
[11SM1-TN107](#) [11SM405](#) [11SM703-T](#) [11SM8423-H2](#) [11SX37-T](#) [11SX48-H58](#) [11SX55-H58](#) [11SM2442-T](#) [11SM76-T](#) [11SM77-H58](#)
[11SM77-T](#) [11SM863-T](#) [11SM866](#) [11SX47-H58](#) [A7CN-1M-1-LEFT](#)