

PCB Layout (Pattern side)

NO.	Name	Number	Qty	Material	Remarks
⑤	Terminal		2	Brass	Silvering
④	Reed		1	SUS	Silver covered
③	Button		1	PPA	Black
②	Cover		1	Brass	Copper tn
①	Base		1	PPA	Black

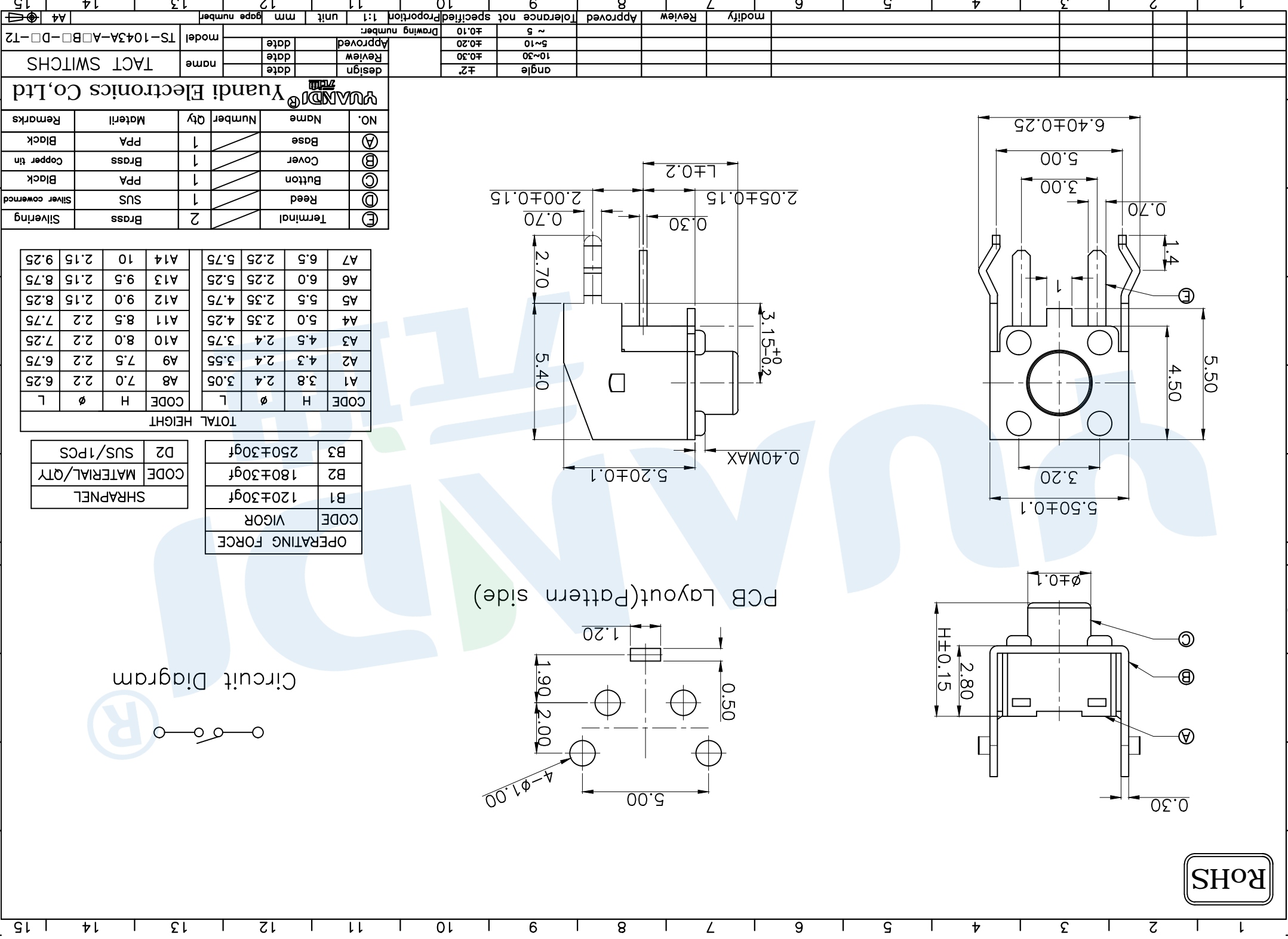
CODE	H	φ	L	CODE	H	φ	L
A1	3.8	2.4	3.05	A8	7.0	2.2	6.25
A2	4.3	2.4	3.55	A9	7.5	2.2	6.75
A3	4.5	2.4	3.75	A10	8.0	2.2	7.25
A4	5.0	2.35	4.25	A11	8.5	2.2	7.75
A5	5.5	2.35	4.75	A12	9.0	2.15	8.25
A6	6.0	2.25	5.25	A13	9.5	2.15	8.75
A7	6.5	2.25	5.75	A14	10	2.15	9.25

OPERATING FORCE		SHRAPNEL	
B3	250±30gf	D2	SUS/1PCS
B2	180±30gf	CODE	MATERIAL/QTY
B1	120±30gf		
CODE	VIGOR		

Circuit Diagram



design	Review	Approved	tolerance not specified	Drawing number	name	model
date	date	date	angle	TS-1043A-A□B□-D□-T2	TACT SWITCHS	
date	date	date	10~30			
date	date	date	±0.30			
date	date	date	±0.20			
date	date	date	~5			
date	date	date	±0.10			



X-ON Electronics

Largest Supplier of Electrical and Electronic Components

Click to view similar products for [Tactile Switches](#) category:

Click to view products by [Yuandi](#) manufacturer:

Other Similar products are found below :

[KMR633NG LFG](#) [5GTH92001](#) [5GTH9202242](#) [6426-201-11343](#) [MJ1226](#) [MJTP1109B](#) [MJTP1138EAUTR](#) [MJTP1230BL](#) [MJTPSHW](#)
[GS6.90F300QP](#) [1-1977223-0](#) [1-1977120-4](#) [ADTSA62NV](#) [ADTSA62RV](#) [ADTSA63KV](#) [ADTSA644NV](#) [ADTSM24NVTR](#) [ADTSMW66NV](#)
[ADTSMW67RV](#) [ATM533VTR](#) [1571300-3](#) [B3F-3123](#) [B3F-6055A](#) [B3F-B32-01-KIT](#) [1977177-8](#) [1977266-1](#) [2-1977223-4](#) [2-1977223-7](#)
[ADTS644KV](#) [ADTSA61RV](#) [ADTSA62KV](#) [ADTSA63NV](#) [ADTSA63RV](#) [ADTSA65NV](#) [ADTSM21NSVTR](#) [ADTSM25RVTR](#)
[ADTSM31RVTR](#) [ADTSM32NVTR](#) [ADTSM61YVTR](#) [ADTSM63SVTR](#) [ADTSM644KVTR](#) [ADTSMW64RV](#) [ADTSMW69NV](#)
[FSMRA4JHA04](#) [GS4.70F300QP](#) [D38999/20JJ37SA](#) [TL1105B](#) [TL1105J](#) [ATH447K2Q](#) [ATM534VTR](#)