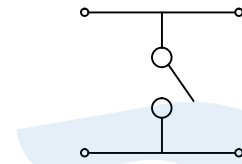
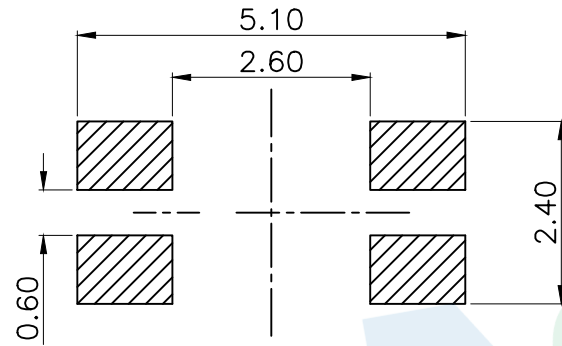
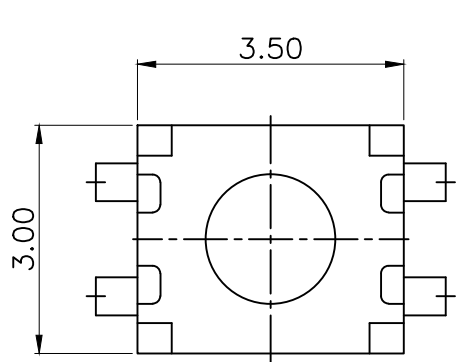


RoHS



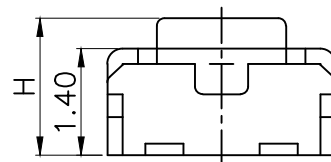
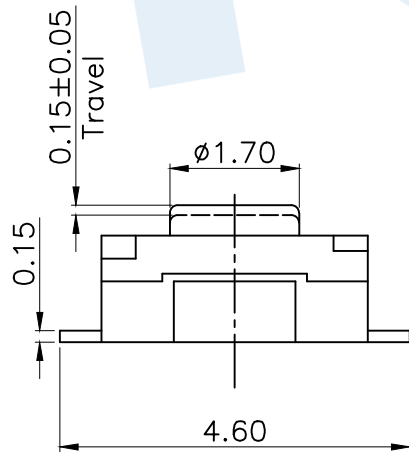
Circuit Diagram

PCB Layout(Pattern side)

| TOTAL HEIGHT |      |
|--------------|------|
| CODE         | H    |
| A1           | 1.8  |
| A2           | 1.87 |
| A3           | 2.0  |
| A4           | 2.5  |

| OPERATING FORCE |          |
|-----------------|----------|
| CODE            | VIGOR    |
| B2              | 180±30gf |
| B4              | 250±30gf |

| SHRAPNEL |              |
|----------|--------------|
| CODE     | MATERIAL/QTY |
| D2       | SUS/1PCS     |
| D4       | SUS/2PCS     |



| Ⓕ   | Dust film | 1      | Polyimide tape    |                |         |
|-----|-----------|--------|-------------------|----------------|---------|
| Ⓔ   | Terminal  | 4      | Phosphorus bronze | Silvering      |         |
| Ⓓ   | Reed      | 2      | SUS               | Silver covered |         |
| Ⓒ   | Button    | 1      | LCP               | Black          |         |
| Ⓑ   | Cover     | 1      | SUS               | Natural        |         |
| Ⓐ   | Base      | 1      | LCP               | Black          |         |
| NO. | Name      | Number | Qty               | Materil        | Remarks |

**YUANDI®** Yuandi Electronics Co, Ltd

|          |      |      |                   |
|----------|------|------|-------------------|
| design   | date | name | TACT SWITCHS      |
| Review   | date |      |                   |
| Approved | date | name | TS-1071SA-A□B□-D□ |

Drawing number:  modify  Review  Approved  Tolerance not specified  Proportion 1:1  unit mm  gage number  A4

## X-ON Electronics

Largest Supplier of Electrical and Electronic Components

*Click to view similar products for [Tactile Switches](#) category:*

*Click to view products by [Yuandi](#) manufacturer:*

Other Similar products are found below :

[KMR633NG LFG](#) [5GTH92001](#) [5GTH9202242](#) [6426-201-11343](#) [MJ1226](#) [MJTP1109B](#) [MJTP1138EAUTR](#) [MJTP1230BL](#) [MJTPSHW](#)  
[GS6.90F300QP](#) [1-1977223-0](#) [1-1977120-4](#) [ADTSA62NV](#) [ADTSA62RV](#) [ADTSA63KV](#) [ADTSA644NV](#) [ADTSM24NVTR](#) [ADTSMW66NV](#)  
[ADTSMW67RV](#) [ATM533VTR](#) [1571300-3](#) [B3F-3123](#) [B3F-6055A](#) [B3F-B32-01-KIT](#) [1977177-8](#) [1977266-1](#) [2-1977223-4](#) [2-1977223-7](#)  
[ADTS644KV](#) [ADTSA61RV](#) [ADTSA62KV](#) [ADTSA63NV](#) [ADTSA63RV](#) [ADTSA65NV](#) [ADTSM21NSVTR](#) [ADTSM25RVTR](#)  
[ADTSM31RVTR](#) [ADTSM32NVTR](#) [ADTSM61YVTR](#) [ADTSM63SVTR](#) [ADTSM644KVTR](#) [ADTSMW64RV](#) [ADTSMW69NV](#)  
[FSMRA4JHA04](#) [GS4.70F300QP](#) [D38999/20JJ37SA](#) [TL1105B](#) [TL1105J](#) [ATH447K2Q](#) [ATM534VTR](#)