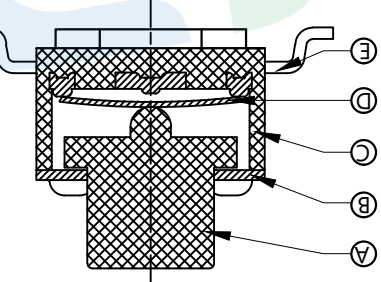


Circuit Diagram



CODE	MATERIAL/QTY
D1	C5210/1PCS
D2	SUS/1PCS

CODE	H	CODE	H	CODE	H	CODE	H
A1	4.3	A14	11	A15	12	A16	13
A2	4.5	A145	11.5	A17	14	A165	13.5
A3	5.0	A15	12	A18	15	A19	16
A4	5.5	A155	12.5	A19	16	A20	17
A5	6.0	A16	13	A20	17	A21	18
A6	6.5	A165	13.5	A21	18	A22	19
A7	7.0	A17	14	A22	19	A23	20
A8	7.5	A18	15	A23	20	A24	21
A9	8.0	A19	16	A24	21		
A10	8.5	A20	17				
A11	9.0	A21	18				
A12	9.5	A22	19				
A13	10	A23	20				
A135	10.5	A24	21				

CODE	L	CODE	L
C1	8.0	C3	9.0
C2	8.5	C4	9.5

CODE	VIGOR	OPERATING FORCE
B1	120±30gf	
B2	180±30gf	
B3	250±30gf	

NO.	Name	Number	Qty	Material	Remarks
①	Keystoke	1	1	PPA	Black
②	Cover	1	1	SPPC	Nickel Plating
③	Base	1	1	PPA	Black
④	Reed	1	1	Phosphorus copper	Silver covered
⑤	Terminal	4	4	Brass	Silvering

design	date	name	model
angle	F.2	10~30	±0.30
tolerance not specified	5~10	±0.20	~5
Approved	~5	±0.10	Drawing number:

X-ON Electronics

Largest Supplier of Electrical and Electronic Components

Click to view similar products for [Tactile Switches](#) category:

Click to view products by [Yuandi](#) manufacturer:

Other Similar products are found below :

[KMR633NG](#) [LFG](#) [5GTH92001](#) [5GTH9202242](#) [6426-201-11343](#) [MJ1226](#) [MJTP1109B](#) [MJTP1138EAUTR](#) [MJTP1230BL](#) [MJTPSHW](#)
[GS6.90F300QP](#) [1-1977223-0](#) [1-1977120-4](#) [ADTSA62NV](#) [ADTSA62RV](#) [ADTSA63KV](#) [ADTSA644NV](#) [ADTSM24NVTR](#) [ADTSMW66NV](#)
[ADTSMW67RV](#) [ATM533VTR](#) [1571300-3](#) [B3F-3123](#) [B3F-6055A](#) [B3F-B32-01-KIT](#) [1977177-8](#) [1977266-1](#) [2-1977223-4](#) [2-1977223-7](#)
[ADTS644KV](#) [ADTSA61RV](#) [ADTSA62KV](#) [ADTSA63NV](#) [ADTSA63RV](#) [ADTSA65NV](#) [ADTSM21NSVTR](#) [ADTSM25RVTR](#)
[ADTSM31RVTR](#) [ADTSM32NVTR](#) [ADTSM61YVTR](#) [ADTSM63SVTR](#) [ADTSM644KVTR](#) [ADTSMW64RV](#) [ADTSMW69NV](#)
[FSMRA4JHA04](#) [GS4.70F300QP](#) [D38999/20JJ37SA](#) [TL1105B](#) [TL1105J](#) [ATH447K2Q](#) [ATM534VTR](#)