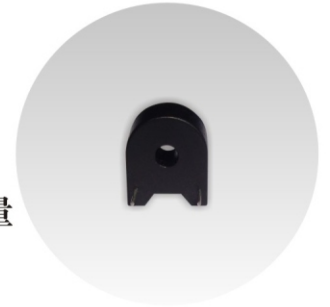
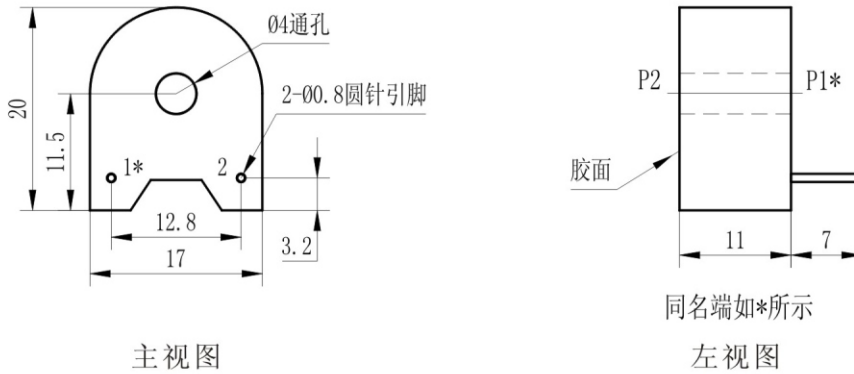


ZMCT104系列精密电流互感器

ZMCT104系列互感器,体积小,精度高,一致性好,用于电力测量



结构参数:



主要技术参数:

| | ZMCT104C A类 | ZMCT104C B类 |
|--------|---------------------------------------------------------|---------------------------------------------------------|
| 额定输入电流 | 5A | 5A |
| 额定输出电流 | 2.5mA | 2.5mA |
| 变比 | 2000:1 | 2000:1 |
| 相位差 | $\leq 15'$ (输入为5A, 采样电阻为100 Ω) | $\leq 60'$ (输入为5A, 采样电阻为100 Ω) |
| 线性范围 | 0~20A (采样电阻为100 Ω) | 0~20A (采样电阻为100 Ω) |
| 线性度 | $\leq 0.2\%$ (5%点~120%点) | $\leq 0.5\%$ (5%点~120%点) |
| 允许误差 | $-0.2\% \leq f \leq +0.2\%$ (输入为5A, 采样电阻为100 Ω) | $-0.5\% \leq f \leq +0.5\%$ (输入为5A, 采样电阻为100 Ω) |
| 隔离耐压 | 4500V | 4500V |
| 用途 | 电流与功率的精确测量 | 简单电流测控 |
| 密封材料 | 环氧树脂 | 环氧树脂 |
| 安装方式 | 印制板安装 | 印制板安装 |
| 工作温度 | -40 $^{\circ}\text{C}$ ~+85 $^{\circ}\text{C}$ | -40 $^{\circ}\text{C}$ ~+85 $^{\circ}\text{C}$ |

使用说明:

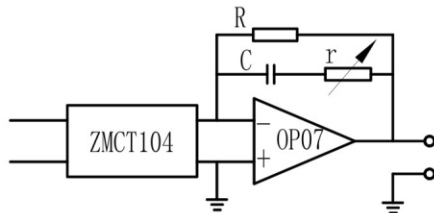


图1

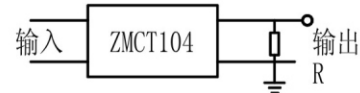


图2

- 1、产品的典型用法为有源输出（如图1）、R为取样电阻，c和r用于相位补偿。
- 2、产品可直接通过电阻取样，使用简单方便（如图2）。

X-ON Electronics

Largest Supplier of Electrical and Electronic Components

Click to view similar products for [Current Transformers](#) category:

Click to view products by [Zeming Langxi](#) manufacturer:

Other Similar products are found below :

[L595100](#) [ACST-260](#) [L595050](#) [45077](#) [MCR-SL-CUC-200-I](#) [PACT RCP-4000A-UIRO-PT-D14](#) [PACT RCP-4000A-UIRO-PT-D19](#) [CTD-KIT](#)
[44136](#) [PA3828NL](#) [CT16-1-50A/50MA](#) [749196500](#) [CST206-1A-B](#) [CT100A](#) [PVS100/230/110V](#) [PVS250/230/110V](#) [PVS250/230/230V](#)
[PVS301/230/12V](#) [PVS50/A230/24V](#) [PVS630/230/24V](#) [7251](#) [CST-1025](#) [AS-100](#) [AS-101](#) [AS-105](#) [AS-112](#) [AS-404](#) [TEZ0.5/D230/10.5-10.5V](#)
[TEZ0.5/D230/12V](#) [TEZ0.5/D230/6V](#) [TEZ0.5/D230/9V](#) [TEZ10/D230/12V](#) [TEZ10/D230/15-15V](#) [TEZ10/D230/18V](#) [TEZ10/D230/6V](#)
[TEZ10/D230/7.5V](#) [TEZ10/D230/9V](#) [TEZ10/D400/12V](#) [TEZ10/D400/24V](#) [TEZ1.5/D230/10.5-10.5V](#) [TEZ1.5/D230/10.5V](#) [TEZ1.5/D230/12-](#)
[12V](#) [TEZ1.5/D230/12V](#) [TEZ1.5/D230/15V](#) [TEZ1.5/D230/24-24V](#) [TEZ1.5/D230/6V](#) [TEZ1.5/D230/7.5-7.5V](#) [TEZ16/D230/10.5-10.5V](#)
[TEZ16/D230/15-15V](#) [TEZ16/D230/18V](#)