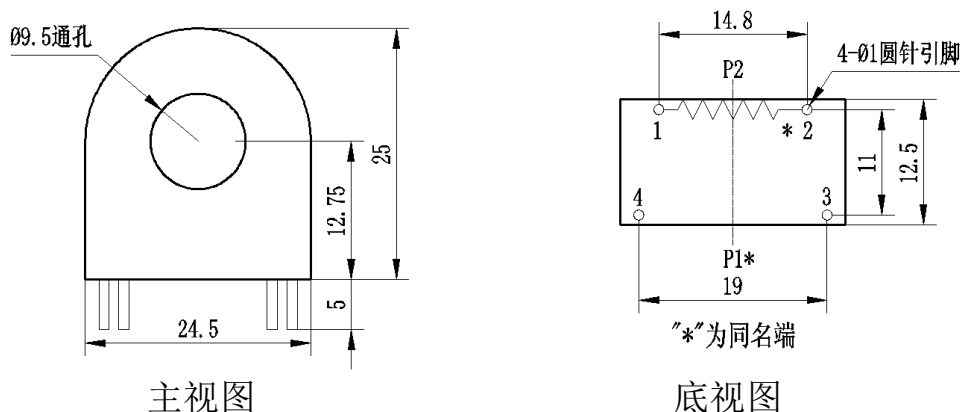


ZMCT123 精密电流互感器

ZMCT123 系列互感器，体积小，精度高，一致性好，用于电力测量与保护

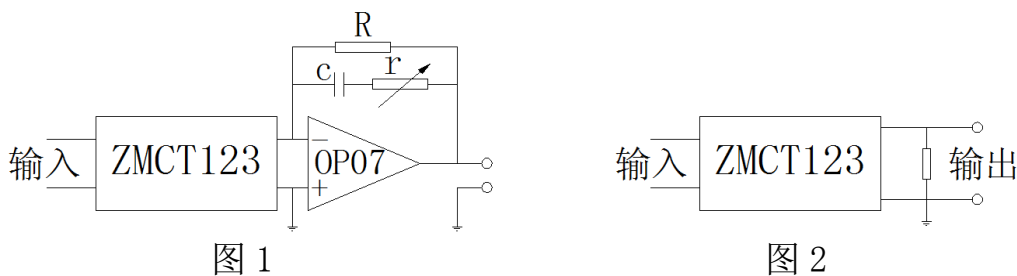
结构参数：



主要技术参数：

ZMCT123	
额定输入电流	5A
额定输出电流	2.5mA
变比	2000:1
相位差（额定输入时）	$\leq 60'$ （输入为 10A，采样电阻为 50 Ω ）
线性范围	0~80A（采样电阻为 50 Ω ）
线性度	$\leq 0.2\%$ （5%点~120%点）
精度等级	$-0.5\% \leq f \leq +0.5\%$ （输入为 10A，采样电阻为 50 Ω ）
隔离耐压	4500V
用途	测量或保护
密封材料	环氧树脂
安装方式	印制板安装
工作温度	-40 $^{\circ}\text{C}$ ~+70 $^{\circ}\text{C}$

使用说明图：



- 1、产品的典型用法为有源输出（如图 1）。R 为取样电阻，c 和 r 用于相位补偿。
- 2、产品可直接通过电阻取样，使用简单方便（如图 2）。

X-ON Electronics

Largest Supplier of Electrical and Electronic Components

Click to view similar products for [Current Transformers](#) category:

Click to view products by [Zeming Langxi](#) manufacturer:

Other Similar products are found below :

[L595100](#) [ACST-260](#) [L595050](#) [45077](#) [MCR-SL-CUC-200-I](#) [PACT RCP-4000A-UIRO-PT-D14](#) [PACT RCP-4000A-UIRO-PT-D19](#) [CTD-KIT](#)
[44136](#) [PA3828NL](#) [CT16-1-50A/50MA](#) [749196500](#) [CST206-1A-B](#) [CT100A](#) [PVS100/230/110V](#) [PVS250/230/110V](#) [PVS250/230/230V](#)
[PVS301/230/12V](#) [PVS50/A230/24V](#) [PVS630/230/24V](#) [7251](#) [CST-1025](#) [AS-100](#) [AS-101](#) [AS-105](#) [AS-112](#) [AS-404](#) [TEZ0.5/D230/10.5-10.5V](#)
[TEZ0.5/D230/12V](#) [TEZ0.5/D230/6V](#) [TEZ0.5/D230/9V](#) [TEZ10/D230/12V](#) [TEZ10/D230/15-15V](#) [TEZ10/D230/18V](#) [TEZ10/D230/6V](#)
[TEZ10/D230/7.5V](#) [TEZ10/D230/9V](#) [TEZ10/D400/12V](#) [TEZ10/D400/24V](#) [TEZ1.5/D230/10.5-10.5V](#) [TEZ1.5/D230/10.5V](#) [TEZ1.5/D230/12-](#)
[12V](#) [TEZ1.5/D230/12V](#) [TEZ1.5/D230/15V](#) [TEZ1.5/D230/24-24V](#) [TEZ1.5/D230/6V](#) [TEZ1.5/D230/7.5-7.5V](#) [TEZ16/D230/10.5-10.5V](#)
[TEZ16/D230/15-15V](#) [TEZ16/D230/18V](#)