

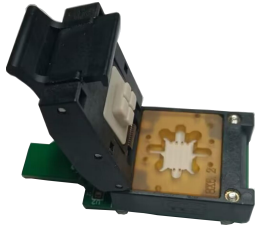


## ZDSDTEST001 测试座封面手册

*Zetta*

# ZDSDTEST001 测试座使用手册

**适应产品：**LAG8,6\*8mm封装的SD NAND产品。



**测试座尺寸：**长度5.36厘米，宽度2.49厘米，接口长度1.5厘米。

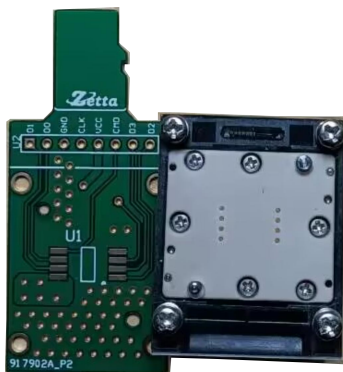


**使用方法：**直接将SD NAND放入该测试座内，不用焊接即可将SD NAND转为TF卡接口方便测试



**测试座优点：**

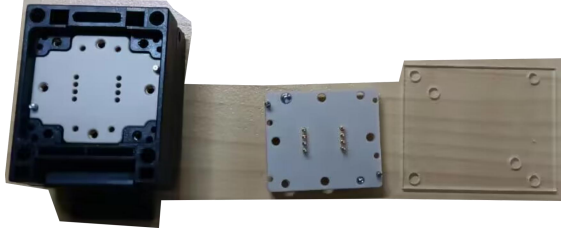
- 1.测试座可拆卸；（如果转接板损坏，测试座更换到新的转接板上可继续使用）；
- 2.芯片接触更稳定，不易脱落，测试速度更真实；
- 3.可根据实际需求通过更换限位框实现不同大小芯片识别使用（请保证芯片pin脚间距相同）



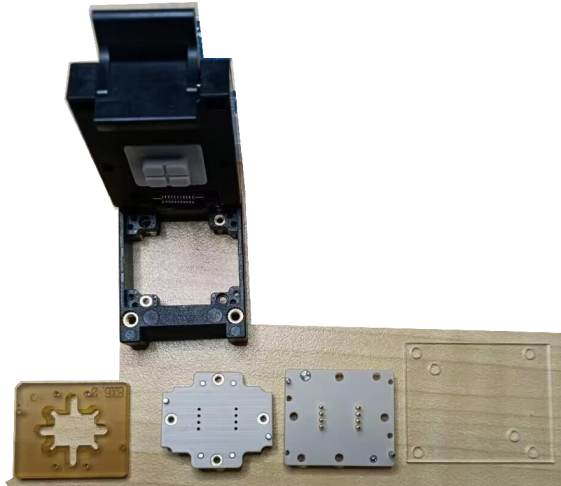
**限位框可换**（芯片pin脚相同，间距相同，通过更好限位框，可正常识别）如ZD品牌32GB SDNAND芯片大小为6.2\*8mm，可通过更换限位框正常识别使用。

**更换方法:**

- 1.旋转底部亚克力保护板的四颗螺丝钉，卸下亚克力保护板。
- 2.旋下底座下方6颗螺丝钉，卸下底座（**不要将底座旋转倒置可能会导致连接针掉落**）



- 3.将测试座上盖打开拿出上底座，取下并更换限位框，再全部重新装上即完成更换限位框操作。



## X-ON Electronics

Largest Supplier of Electrical and Electronic Components

*Click to view similar products for [Emulators/Simulators](#) category:*

*Click to view products by [Zetta](#) manufacturer:*

Other Similar products are found below :

[QB-78K0RKE3L-TB](#) [ST7MDT2-EMU2B](#) [RTE0T00020KCAA0000J](#) [FU6522L](#) [ACA-SPI-006-K01](#) [WS51](#) [LKS665B](#) [APM32](#)  
[ESKT80LQFPA](#) [AT-Link-ISO](#) [ASIC emulator](#) [FT8061L](#) [MCU emulator](#) [ASIC emulator\(non-isolated\)](#) [MCU emulator\(non-isolated\)](#)  
[FU68XX programmer](#) [APM32-geehyLINK](#) [e-Writer32](#) [SWD-GYGLQ](#) [ACA-SPI-006-K02](#) [STC-USB Link1D4](#) [PUYA](#) [ZDSDTEST002](#)  
[STC-USB-to-2UART-STC8H-V1.0](#) [QB-78K0RKG3-TB](#) [7027-D-350](#) [QB-78K0KF2-TB](#) [J-Link ULTRA+](#) [BH-POE-KIT-1](#) [BH-USB-100v2-](#)  
[ARM](#) [BH-USB-100v2D](#) [BH-USB-200](#) [BH-USB-560v2](#) [BH-XDS-560v2](#) [BH-XDS-560v2-BP](#) [S5U1C17001H3100](#) [ECC111423EU](#)  
[ECC111428EU](#) [Btip](#) [VisionSeed S1](#) [ACA-SPI-004-K02](#) [ACA-SPI-004-K01](#) [MINI E-MLX](#) [AC244002](#) [AC244063](#) [AC244064](#) [AC244065](#)  
[AC244066](#) [CWH-UTP-ONCE-HE](#) [TMS320-XDS100-V2](#)