

## 产品系列

产品系列	温度范围	隔离耐压	封装
E_UHBCS-6W	-40℃~+105℃	1600VDC	SIP

## 产品特性

- ◆ 效率高达 86%
- ◆ 隔离电压：1600VDC
- ◆ 可持续短路，自恢复
- ◆ 输入欠压保护
- ◆ 无需外加散热器

## 产品应用

- ◆ 工业控制系统
- ◆ 数据通讯系统
- ◆ 分布式电源控制系统
- ◆ 数字、模拟混合系统
- ◆ BMS 系统、仪器仪表
- ◆ 配电终端等
- ◆ .....

## 产品型号

产品型号	输入电压(VDC)		输出		满载效率 (%,min/Typ)	最大容性负载 ( $\mu$ F)
	标称值 (电压范围)	最大值	标称电压 (VDC)	输出电流 (mA) (Min./ Max.)		
E2405UHBCS-6W	24 (9-36)	40	5	0/1200	81/83	1000
E2412UHBCS-6W	24 (9-36)	40	12	0/500	83/85	470
E2424UHBCS-6W	24 (9-36)	40	24	0/250	84/86	100

注：输入电压不能超过所规定范围值，否则可能会造成永久性不可恢复的损坏。

## 极限特性

参数	条件	最小值	典型值	最大值	单位
输入冲击电压 <sup>(1)</sup> (1s, max)	--	-0.7	--	50	VDC
引脚焊接温度	焊点距离外壳 1.5mm, 10 秒	--	--	300	℃
热插拔	--	不支持			

## 输入特性

参数	条件	最小值	典型值	最大值	单位
输入电压范围	24VDC 输入	9	24	36	VDC
空载/满载输入电流	标称输入电压, 24VDC 输入	--	4/304		mA
			6/294		
			8/290		
启动电压	标称输出电压, 带满载	--	--	9	VDC
输入欠压保护	标称输出电压, 带满载	--	7.1	--	VDC
遥控脚 (Ctrl)	模块开启	Ctrl 悬空或接 TTL 高电平(3.5-12VDC)			
	模块关断	Ctrl 接 GND 或低电平(0-1.5VDC)			
	关断时输入电流	--	0.3	1	mA

注: Ctrl 控制引脚的电压是相对于输入引脚 GND。

## 输出特性

参数	条件	最小值	典型值	最大值	单位
线性调整率	满载, 输入电压从低电压到高电压	--	±0.5	±1	%
负载调整率	标称输入电压, 负载从 10%—100%变化	--	±0.5	±1.5	
输出电压精度	负载从 10%—100%变化	--	±1	±2	
温度漂移系数	标称输入电压, 100%负载	--	--	±0.03	%/°C
输出纹波&噪声	20MHz 带宽	--	50	100	mVp-p
瞬态恢复时间	75%-50%-75%负载阶跃变化	--	300	500	µs
瞬态响应偏差		--	±3	±5	%
过流保护	输入电压范围	110	--	190	%Io
输出短路保护		可持续短路, 自恢复			

注: (1) 在0% - 5%负载条件下, 输出电压精度最大值为±3%;

(2) 按0% -100%负载工作条件测试时, 负载调节率的指标为±3%;

(3) 0% -5%的负载纹波&噪声小于等于 150mV; 纹波和噪声的测试方法采用平行线测试法。

## 一般特性

参数	条件	最小值	典型值	最大值	单位
隔离电压	输入-输出, 时间 1 分钟, 漏电流小于 1mA	1600	--	--	VDC
开关频率	输入标称电压, 100%负载	--	500	--	kHz
平均无故障时间	MIL-HDBK-217F@25°C	1000			k hours
封装尺寸	--	22.00 × 9.50 × 12.00			mm
外壳材料	--	黑色阻燃耐热塑料 (UL94 V-0)			

注: 此型号产品采用了轻载降频技术, 开关频率为满载输出时测试值, 当负载低于 40%后, 开关频率随负载下降而降低。

## 环境特性

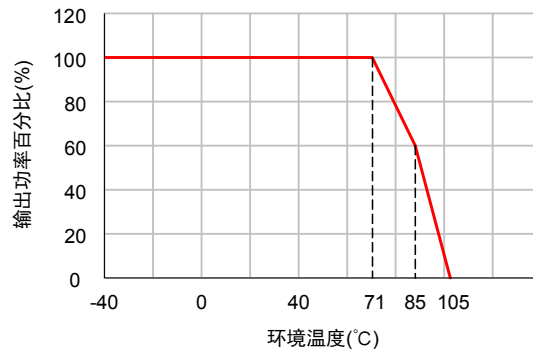
参数	条件	最小值	典型值	最大值	单位
工作温度	详情见“环境温度降额曲线图”	-40	--	+105	°C
存储温度	--	-55	--	+125	
存储湿度	无凝结	--	--	95	%
冷却方式	--	自然空冷			

EMC 特性

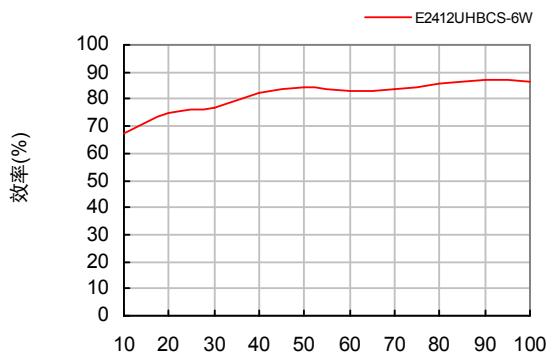
EMI	传导骚扰	EN 55032, CLASS B(应用电路图 2-② )	
	辐射骚扰	EN 55032, CLASS B(应用电路图 2-② )	
EMS	静电抗电强度	IEC/EN 61000-4-2 Contact ±4KV	Perf.Criteria B
	辐射抗干扰	IEC/EN 61000-4-3 10V/m	Perf.Criteria A
	脉冲群抗扰度	IEC/EN 61000-4-4 ±2KV(应用电路图 2-①)	Perf.Criteria B
	浪涌抗扰度	IEC/EN 61000-4-5 ±2KV(应用电路图 2-①)	perf. Criteria B
	传导骚扰抗扰度	IEC/EN 61000-4-6 3 Vr.m.s	Perf.Criteria A

注：(1) 如没有特殊说明，本手册中的参数都是在 25℃，湿度 40%~75%，输入标称电压和输出电子负载模式下测得。

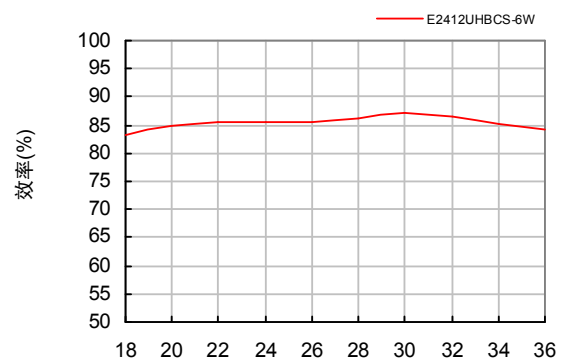
产品特性曲线



环境温度降额曲线图

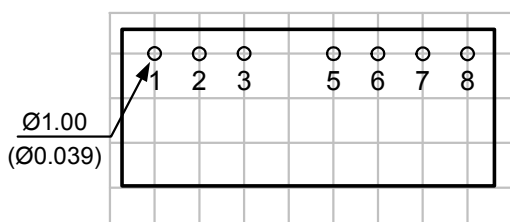
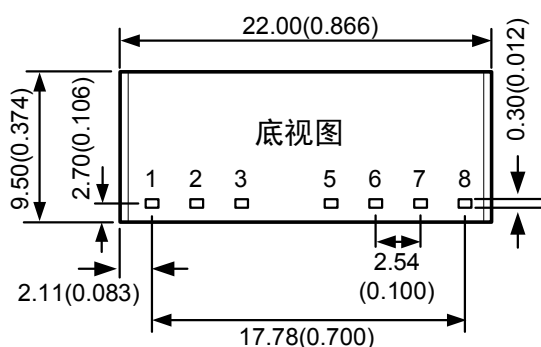
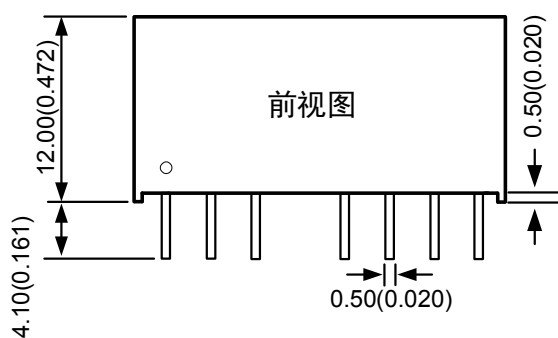


效率与负载关系曲线图 (标称输入电压)



效率与输入电压关系曲线图 (满载)

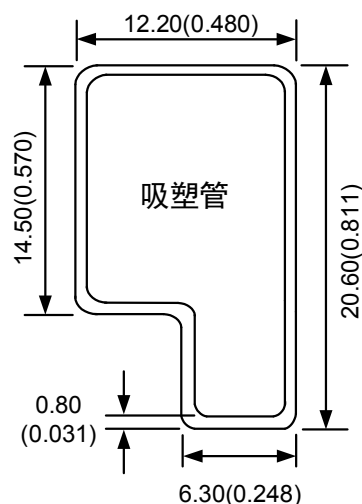
外观与包装尺寸



注：  
 尺寸单位：mm(inch)  
 未标注之公差：±0.25(±0.010)  
 栅格距离：2.54×2.54mm

引脚	功能
1	GND
2	Vin
3	Ctrl
5	NC
6	+Vo
7	0V
8	NC

NC：不能与任何外部电路连接



注：  
 尺寸单位：mm(inch)  
 未标注之公差：±0.50(±0.020)  
 L=282(11.102)，管装数量：11pcs  
 外箱规格：304×120×40mm  
 外箱包装数量：198pcs

电路设计与应用

1. 应用电路

该系列的 DC/DC 转换器在出厂前，都是按照（图 1）推荐的测试电路进行测试。

若要求进一步减小输入输出纹波，可将输入输出外接电容  $C_{in}$ 、 $C_{out}$  加大或选用串联等效阻抗值小的电容，但容值不能大于该产品的最大容性负载。

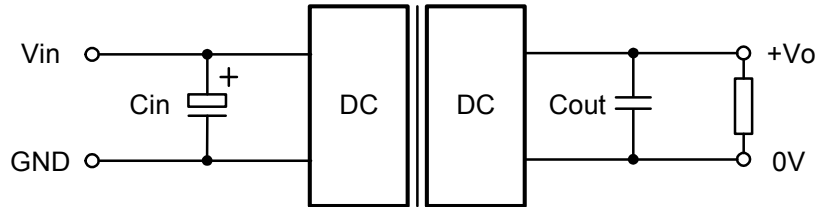


图 1 一般推荐应用电路

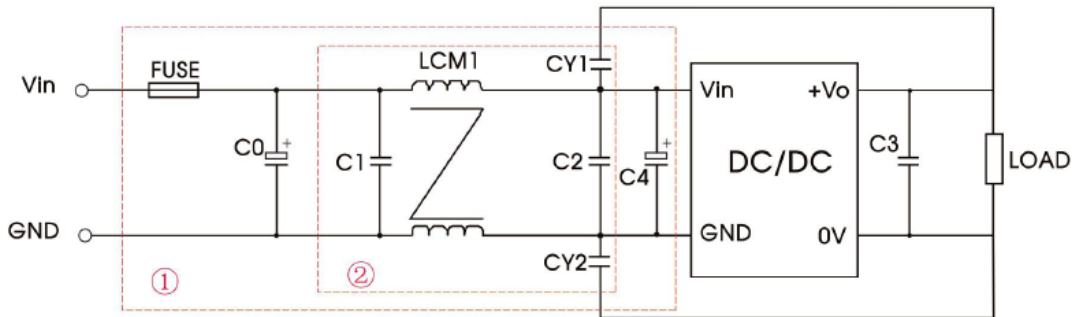


图 2 EMC 推荐应用电路

2. EMC 解决方案——推荐电路

表 1 推荐外接电容值

$C_{in}(\mu F)$	$V_o$ (VDC)	$C_{out}(\mu F)$
100uf/100V	5	22uf/16V
	12	22uf/25V
	24	22uf/50V

EMC 推荐电路参数如

表 2 所示。

表 2 推荐 EMC 应用电路参数

型号	$V_{in}:24VDC$
FUSE	依照客户实际输入电流选择
C0/C4	330 $\mu F$ /50V
C1/C2	10 $\mu F$ /50V
C3	22 $\mu F$ /50V
LCM1	470 $\mu H$
CY1/CY2	1nF/400VAC

### 3. 负载要求

为了确保模块能够高效可靠的运行，建议输出负载应在额定功率的 5%到 100%之间。如果输出负载太轻，请在输出端并联一个假负载电阻，该假负载电阻功率加上实际负载功率之和 $\geq$ 5%额定功率。

广州致远电子股份有限公司

电话：400-888-4005

E-mail：power.sales@zlg.cn

网址：http://www.zlg.cn

特别声明：以上内容广州致远电子股份有限公司保留所有权利，未经我司同意，不正当使用我司产品数据手册，我司保留追究其法律责任的权利。产品数据手册更新时恕不另行通知，如需查看最新版本的信息，请访问我司官方网站或联系我司人员获取。

## X-ON Electronics

Largest Supplier of Electrical and Electronic Components

*Click to view similar products for [Isolated DC/DC Converters](#) - Other category:*

*Click to view products by [Zhiyuan](#) manufacturer:*

Other Similar products are found below :

[PS8-500ATX-BB](#) [96PS-AT-400W-TP](#) [OBR23WC1224I](#) [QBVS128A0B41-HZ](#) [QPS1050N030R26](#) [VI-PCWFF-CVV](#) [WRB0512S-3WR2](#)  
[TURB4812YMD-10WR3](#) [F0512D-1W](#) [WRB0505S-3WR2](#) [B0512LS-1WR3](#) [VRB2412YMD-6WR3](#) [FW2-05S05C](#) [IB0505LSY-1WR1](#)  
[A1212D-1WR3](#) [GHA12100HD-20](#) [URB2412YMD-6WR3](#) [NN1-05S12AN](#) [B0505XT-1WR3](#) [F1515S-2WR3](#) [E1209S-2WR3](#) [KW3-](#)  
[24D12ER3](#) [TDK50-48S12](#) [F2405S-2WR3](#) [WRB1203S-3WR2](#) [IB0515LS-1WR3](#) [A0509S-1WR3L](#) [B0305S-1WR3](#) [IB0503LSY-1WR1](#) [FN2-](#)  
[05S05C3N](#) [H2415S-2WR2](#) [WRB1215S-1WR2](#) [F0512S-1WR3L](#) [A2415S-1WR3L](#) [A2409S-1WR3L](#) [A1203S-2WR3L](#) [WRB1212S-1WR2](#)  
[H2405S-2WR2](#) [A0305S-2WR3L](#) [TDK40-48S05W](#) [TVRB4812LD-50WR3](#) [URB2405YMD-20WR3](#) [FN1-12S05H6](#) [FN2-12S12CN](#) [TDK10-](#)  
[12S15W2S](#) [P0503FKS-1W](#) [J06M05S12A](#) [J06M05S05B](#) [J03R05S05S](#) [FN1-3V3S05B3N](#)