



产品系列

产品系列	温度范围	隔离耐压	封装
E_UHBDD-10W	-40℃~+85℃	1500VDC	DIP

产品特性

- ◆ 效率高达 87%
- ◆ 隔离电压 1500VDC
- ◆ 可持续短路，自恢复
- ◆ 输出过压保护、输出过流保护
- ◆ 无需外加散热器
- ◆ 黑色铝外壳及灌封材料符合 UL94 V-0 标准
- ◆ 符合 RoHS 要求

产品应用

- ◆ 工业控制系统
- ◆ 数据通讯系统
- ◆ 分布式电源控制系统
- ◆ 数字、模拟混合系统
- ◆ BMS 系统、仪器仪表
- ◆ 配电终端等
- ◆

产品型号

产品型号 ⁽¹⁾	输入电压(VDC)		输出		满载效率 (%,min/Typ)	最大容性负载 (µF)
	标称值 (电压范围)	最大值 ⁽²⁾	标称电压 (VDC)	输出电流(mA) (Min./ Max.)		
E2405UHBDD-10W	24 (9-36)	40	5	0/2000	80/82	2200
E2412UHBDD-10W			12	0/833	85/87	470
E2415UHBDD-10W			15	0/667	85/87	330
E2424UHBDD-10W			24	0/417	85/87	100
E4805UHBDD-10W	48 (18-75)	80	5	0/2000	81/83	2200
E4812UHBDD-10W			12	0/833	84/86	470
E4824UHBDD-10W			24	0/417	85/87	100

注：输入电压不能超过所规定范围值，最大值为瞬态值，否则可能会造成永久性不可恢复的损坏。

极限特性

参数	条件	最小值	典型值	最大值	单位
输入冲击电压 (1s, max)	24VDC 输入系列	-0.7	--	50	VDC
	48VDC 输入系列	-0.7	--	100	
引脚焊接温度	焊点距离外壳 1.5mm, 10 秒	--	--	300	℃
热插拔		不支持			

输入特性					
参数	条件	最小值	典型值	最大值	单位
输入电压范围	24VDC 输入系列	9	24	36	VDC
	48VDC 输入系列	18	48	75	
空载/满载输入电流	24VDC 输入系列, 标称输入电压	5V	--	4/498	mA
		12V	--	5/476	
		15V	--	5/475	
		24V	--	10/470	
	48VDC 输入系列, 标称输入电压	5V	--	2/250	
		12V	--	3/236	
24V		--	5/233		
Ctrl	关断时输入电流	--	--	1	mA
	模块开启	Ctrl 脚悬空或接 3.5 -12VDC			
	模块关断	Ctrl 脚接 GND 或接 0-1.5VDC			
输入滤波器	π 型滤波				

输出特性					
参数	条件	最小值	典型值	最大值	单位
线性调整率	满载, 输入电压从低电压到高电压	--	±0.2	±0.5	%
负载调整率 ⁽²⁾	标称输入电压, 负载从 5%—100%变化	--	±0.5	±1	
输出电压精度 ⁽¹⁾	负载从 5%—100%变化	--	±1	±3	
温度漂移系数	100%负载	--	--	±0.03	%/°C
输出纹波 ⁽³⁾	20MHz 带宽	--	25	50	mVp-p
输出噪声 ⁽³⁾		--	75	100	mVp-p
瞬态恢复时间	75%-50%-75%负载阶跃变化	--	300	500	μs
瞬态响应偏差		--	±3	±5	%
过压保护	输入电压范围	110	--	160	%Vo
过流保护 ⁽⁴⁾		110	--	180	%Io
输出短路保护		可持续短路, 自恢复			

注: (1) 在0% - 5%负载条件下, 输出电压精度最大值为±3%;

(2) 按0% -100%负载工作条件测试时, 负载调节率的指标为±3%;

(3) 0% -5%的负载纹波&噪声小于等于 150mV; 纹波和噪声的测试方法采用平行线测试;

(4) 过流保护的方式为打嗝式保护。

一般特性					
参数	条件	最小值	典型值	最大值	单位
隔离电压	输入-输出, 时间 1 分钟, 漏电流小于 1mA	1500	--	--	VDC
绝缘电阻	输入-输出, 绝缘电压 500VDC	1	--	--	GΩ
隔离电容	输入-输出, 100kHz, 0.1V	--	1000	--	pF
开关频率	输入标称电压, 100%负载	--	300	--	kHz
平均无故障时间	MIL-HDBK-217F@25°C	1000	--	--	k hours
封装尺寸	卧式封装	25.40×25.40×11.80			mm
外壳材料	金属外壳				

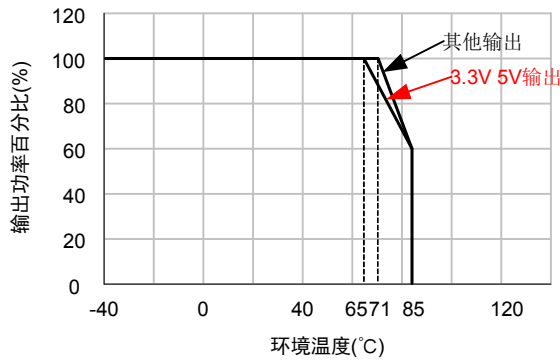
注: 本产品采用了轻载降频技术, 开关频率为满载输出时测试值, 当负载低于 40%后, 开关频率随负载下降而降低。

环境特性					
参数	条件	最小值	典型值	最大值	单位
工作温度	详情见“环境温度降额曲线图”	-40	--	+85	°C
存储温度		-55	--	+125	
外壳温升	Ta=25°C	--	35	46	
存储湿度	无凝结	--	--	95	%
冷却方式		自然空冷			

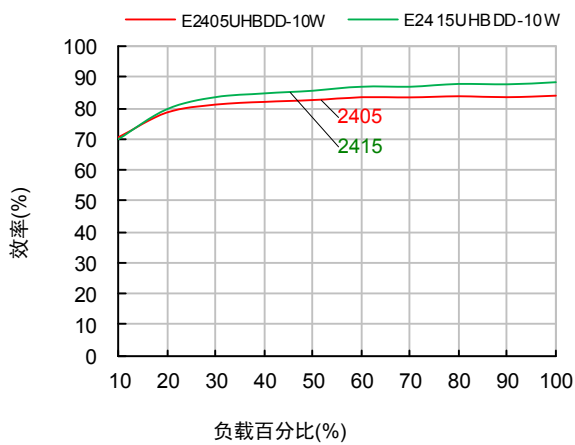
EMC 特性			
EMI	辐射骚扰	EN 55032, CLASS A (裸机), CLASS B(应用电路图 2-②)	
	传导骚扰	CISPR22/EN55022, CLASS B(应用电路图 2-②)	
EMS	静电抗电强度	IEC/EN 61000-4-2 Contact±4KV / Air±8KV	
	脉冲群抗扰度	IEC/EN 61000-4-4 ±2KV(应用电路图 2-①)	
	传导骚扰抗扰度	IEC/EN 61000-4-6 3Vr.m.s	
	浪涌抗扰度	IEC/EN 61000-4-5 ±2KV(应用电路图 2-①)	
	工频磁场抗扰度	IEC/EN 61000-4-8 10A/m	
	电压暂降、跌落和短时中断抗扰度	IEC/EN 61000-4-11 0%~70%	

注：如没有特殊说明，本手册中的参数都是在 25°C，湿度 40%~75%，输入标称电压和输出纯电阻模式下测得。

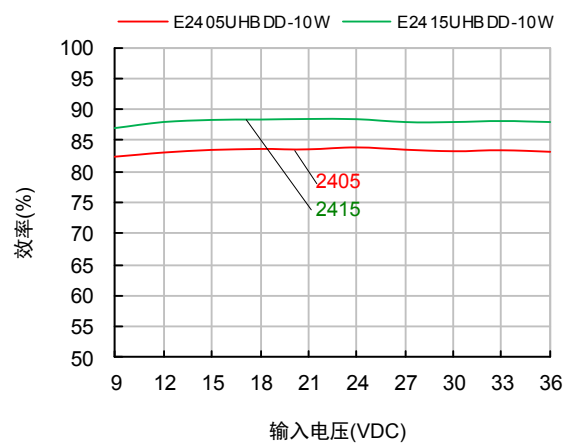
产品特性曲线



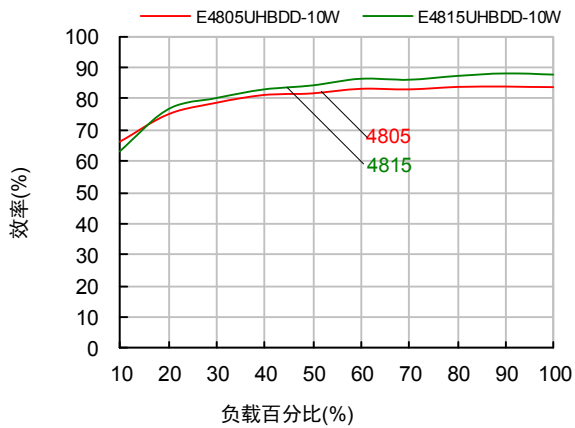
环境温度降额曲线图



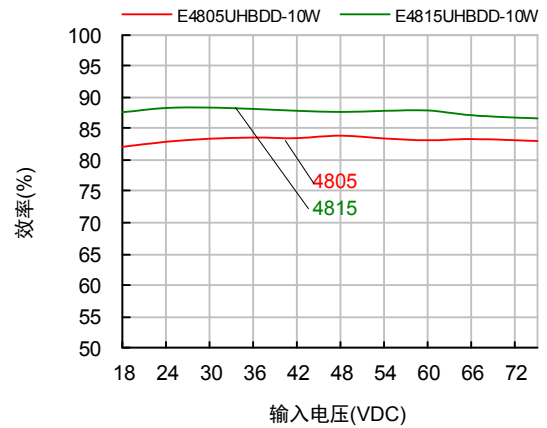
效率与负载关系曲线图（标称电压输入）



效率与输入电压关系曲线图（满载）



效率与负载关系曲线图（标称电压输入）

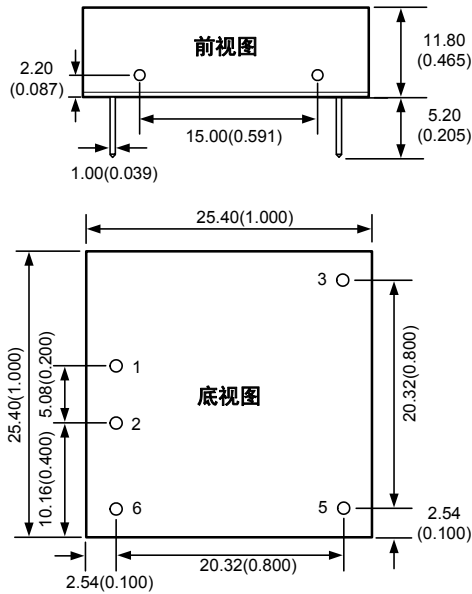


效率与输入电压关系曲线图（满载）

外观与包装尺寸

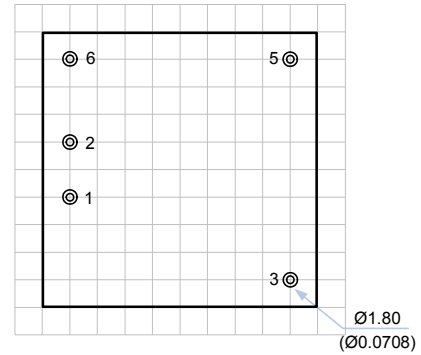
机械尺寸、印刷建议及包装说明 (E_UHBDD-10W)

机械尺寸



注：
尺寸单位：mm(inch)
未标注之公差：±0.25(±0.010)

建议PCB印刷板图



包装说明

包装纸盒大小：L×W×H=269×254×127mm
每个纸盒包装数量：144PCS

引脚功能描述 (E_UHBDD-10W)

引脚	功能
	E_UHBDD-10W
1	Vin
2	GND
3	+Vo
4	无
5	0V
6	Ctrl

注：‘无’表示模块无输出引脚。

电路设计与应用

1. 应用电路

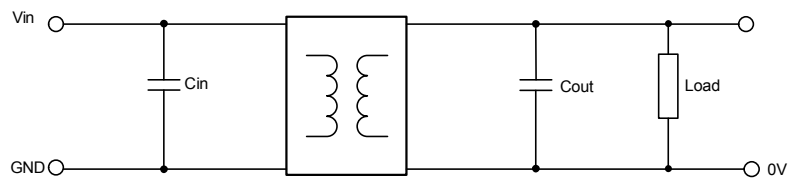


图1 一般推荐应用电路

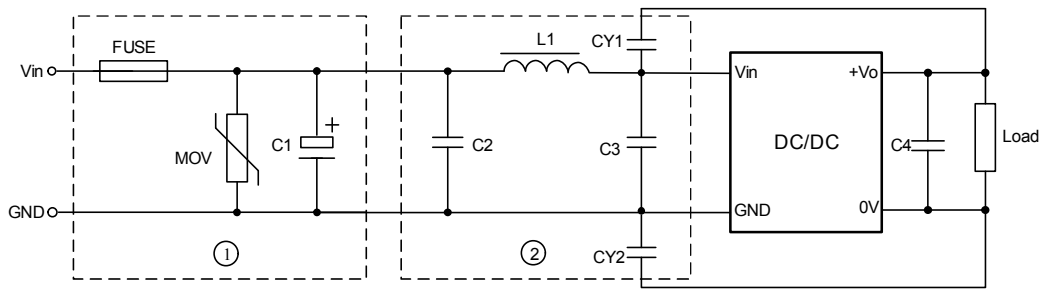


图 2 EMC 推荐应用电路

2. 应用电路参数

为了进一步稳定输入电源，在输入端增加一电容 C_{in} ；为了减小输出纹波和噪声，需要在输出端也增加一电容 C_{out} 。注意输出电容不能超过最大容性负载，过大的输出电容，容易造成电源模块启动不良。另外所接负载不要小于满载的 10%，否则模块输出容易振荡。推荐外接电容值，如表 1 所示。

表 1 推荐外接电容值

Vin(VDC)	Cin(μ F)	Vo(VDC)	Cout(μ F)
24	100	3.3	100
48	47	5	100
--	--	12	47
--	--	15	47
--	--	24	33

EMC 推荐电路参数如表 2 所示。

表 2 推荐 EMC 应用电路参数

型号	Vin: 24VDC	Vin: 48VDC
FUSE	依照客户实际输入电流选择	
MOV	14D560K	14D101K
C1	330 μ F/50V	330 μ F/100V
C2、C3	3.3 μ F/50V	3.3 μ F/100V
C4	参照表 1 的 Cout 参数	
CY1	1nF/2KV	
CY2	1nF/2KV	
L1	SP43-4R7M ,4.7 μ H, \pm 20%	

3. 负载要求

为了确保模块能够高效可靠的运行，建议输出负载应在额定负载的 5%到 100%之间。如果输出负载太轻，请在输出端并联一个假负载电阻，该假负载电阻功率加上实际负载功率之和 \geq 5%额定功率。

广州致远电子股份有限公司

电话：400-888-4005

E-mail: power.sales@zlg.cn

网址: <http://www.zlg.cn>

特别声明：以上内容广州致远电子股份有限公司保留所有权利，未经我司同意，不正当使用我司产品数据手册，我司保留追究其法律责任的权利。产品数据手册更新时恕不另行通知，如需查看最新版本的信息，请访问我司官方网站或联系我司人员获取。

X-ON Electronics

Largest Supplier of Electrical and Electronic Components

Click to view similar products for [Isolated DC/DC Converters](#) - Other category:

Click to view products by [Zhiyuan](#) manufacturer:

Other Similar products are found below :

[PS8-500ATX-BB](#) [96PS-AT-400W-TP](#) [OBR23WC1224I](#) [QBVS128A0B41-HZ](#) [QPS1050N030R26](#) [VI-PCWFF-CVV](#) [WRB0512S-3WR2](#)
[TURB4812YMD-10WR3](#) [F0512D-1W](#) [WRB0505S-3WR2](#) [B0512LS-1WR3](#) [VRB2412YMD-6WR3](#) [FW2-05S05C](#) [IB0505LSY-1WR1](#)
[A1212D-1WR3](#) [GHA12100HD-20](#) [URB2412YMD-6WR3](#) [NN1-05S12AN](#) [B0505XT-1WR3](#) [F1515S-2WR3](#) [E1209S-2WR3](#) [KW3-](#)
[24D12ER3](#) [TDK50-48S12](#) [F2405S-2WR3](#) [WRB1203S-3WR2](#) [IB0515LS-1WR3](#) [A0509S-1WR3L](#) [B0305S-1WR3](#) [IB0503LSY-1WR1](#) [FN2-](#)
[05S05C3N](#) [H2415S-2WR2](#) [WRB1215S-1WR2](#) [F0512S-1WR3L](#) [A2415S-1WR3L](#) [A2409S-1WR3L](#) [A1203S-2WR3L](#) [WRB1212S-1WR2](#)
[H2405S-2WR2](#) [A0305S-2WR3L](#) [TDK40-48S05W](#) [TVRB4812LD-50WR3](#) [URB2405YMD-20WR3](#) [FN1-12S05H6](#) [FN2-12S12CN](#) [TDK10-](#)
[12S15W2S](#) [P0503FKS-1W](#) [J06M05S12A](#) [J06M05S05B](#) [J03R05S05S](#) [FN1-3V3S05B3N](#)