



## 产品系列

产品系列	温度范围	隔离耐压	封装
E_UHBDD-6W	-40℃~+85℃	1500VDC	DIP

## 产品特性

- ◆ 效率高达 85%
- ◆ 隔离电压：1500VDC
- ◆ 可持续短路，自恢复
- ◆ 输出过压保护
- ◆ 无需外加散热器

## 产品应用

- ◆ 工业控制系统
- ◆ 数据通讯系统
- ◆ 分布式电源控制系统
- ◆ 数字、模拟混合系统
- ◆ BMS 系统、仪器仪表
- ◆ 配电终端等
- ◆ .....

## 产品型号

产品型号	输入电压(VDC)		输出			满载效率 (%,Typ)	最大容性负载 ( $\mu$ F)
	标称值 (电压范围)	最大值	标称电压 (VDC)	最小电流 (mA)	最大电流 (mA)		
E2403UHBDD-6W	24 (9-36)	40	3.3	150	1500	78	1000
E2405UHBDD-6W			5	120	1200	83	1000
E2412UHBDD-6W			12	50	500	84	470
E2415UHBDD-6W			15	40	400	84	470
E2424UHBDD-6W			24	25	250	84	470
E4805UHBDD-6W	48 (18-75)	80	5	120	1200	83	1000
E4812UHBDD-6W			12	50	500	85	470
E4824UHBDD-6W			24	25	250	85	470

注：表格中满载效率(%,Typ)波动幅度为 $\pm 2\%$ 。

## 极限特性

参数	条件	最小值	典型值	最大值	单位
输入冲击电压 <sup>(1)</sup> (1s, max)	24VDC 输入系列	-0.7	--	50	VDC
	48VDC 输入系列	-0.7	--	100	
引脚焊接温度	焊点距离外壳 1.5mm, 10 秒	--	--	300	℃
热插拔		不支持			

## 输入特性

参数	条件	最小值	典型值	最大值	单位
输入电压范围 <sup>(1)</sup>	24VDC 输入系列	9	24	36	VDC
	48VDC 输入系列	18	48	75	
空载/满载输入电流	标称输入电压, 24VDC 输入系列	--	20/310	--	mA
	标称输入电压, 48VDC 输入系列	--	10/155	--	
输入滤波器		π 型滤波			

## 输出特性

参数	条件	最小值	典型值	最大值	单位
线性调整率	满载, 输入电压从低电压到高电压	--	±0.2	±0.5	%
负载调整率	标称输入电压, 负载从 10%—100%变化	--	±0.5	±1	
输出电压精度	负载从 10%—100%变化	--	±1	±3	
温度漂移系数	标称输入电压, 100%负载	--	--	±0.03	%/°C
输出纹波 <sup>(2)</sup>	20MHz 带宽	--	25	50	mVp-p
输出噪声 <sup>(2)</sup>		--	50	100	mVp-p
瞬态恢复时间	75%-50%-75%负载阶跃变化	--	300	500	μs
瞬态响应偏差		--	±3	±5	%
过压保护	输入电压范围	110	--	160	%Vo
输出短路保护		可持续短路, 自恢复			

## 一般特性

参数	条件	最小值	典型值	最大值	单位
隔离电压	输入-输出, 时间 1 分钟, 漏电流小于 1mA	1500	--	--	VDC
绝缘电阻	输入-输出, 绝缘电压 500VDC	1	--	--	GΩ
隔离电容	输入-输出, 100kHz, 0.1V	--	1000	--	pF
开关频率	输入标称电压, 100%负载	--	300	--	kHz
平均无故障时间	MIL-HDBK-217F@25°C	1000	--	--	k hours
封装尺寸	卧式封装	25.40×25.40×11.00			mm
外壳材料		金属外壳			

注: 24 系列产品采用了轻载降频技术, 开关频率为满载输出时测试值, 当负载低于 50%后, 开关频率随负载下降而降低。

## 环境特性

参数	条件	最小值	典型值	最大值	单位
工作温度	详情见“环境温度降额曲线图”	-40	--	+85	°C
存储温度		-55	--	+125	
外壳温升	Ta=25°C	--	30	46	
存储湿度	无凝结	--	--	95	%
冷却方式		自然空冷			

## EMC 特性

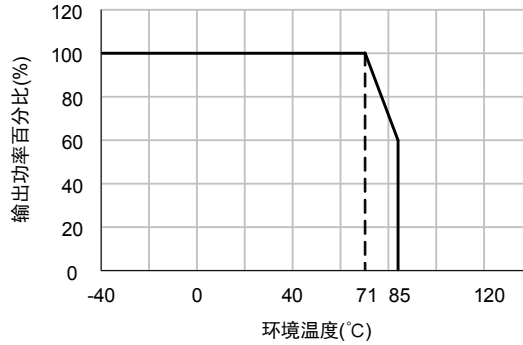
EMI	传导骚扰	EN 55032, CLASS B(应用电路图 2-②)			
	辐射骚扰	EN 55032, CLASS B(应用电路图 2-②)			
EMS	静电抗电强度	IEC/EN 61000-4-2 Contact±4KV / Air±8KV			Perf.Criteria B
	脉冲群抗扰度	IEC/EN 61000-4-4 ±2KV(应用电路图 2-①)			Perf.Criteria B
	辐射抗扰度	IEC/EN 61000-4-3 10V/m			Perf.Criteria A
	浪涌抗扰度	IEC/EN 61000-4-5 ±2KV(应用电路图 2-①)			perf. Criteria B

注：(1) 输入电压不能超过所规定范围值，否则可能会造成永久性不可恢复的损坏。

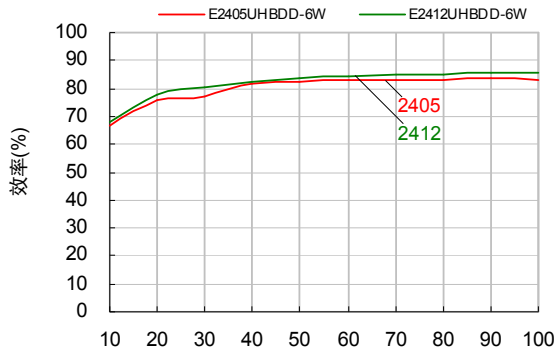
(2) 输出纹波噪声采用平行线测试法。

(3) 如没有特殊说明，本手册中的参数都是在 25°C，湿度 40%~75%，输入标称电压和输出电子负载模式下测得。

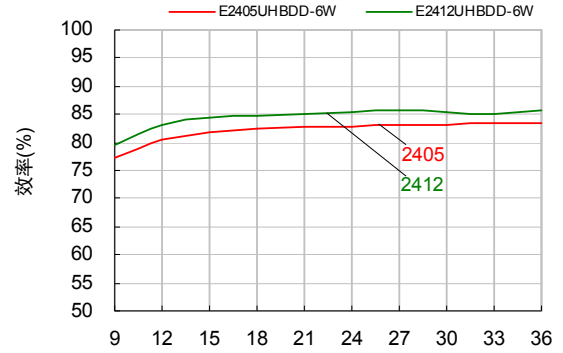
产品特性曲线



环境温度降额曲线图



效率与负载关系曲线图

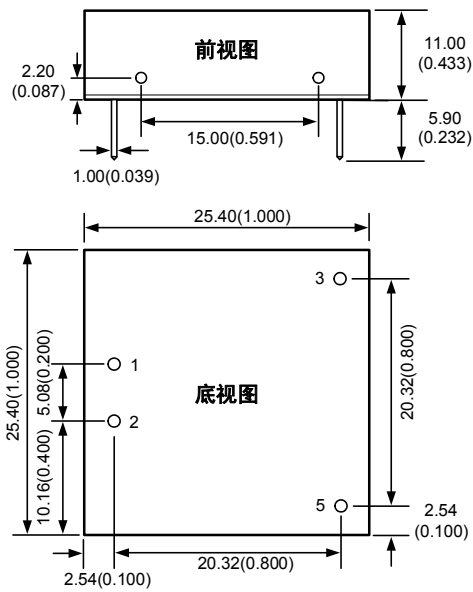


效率与输入电压关系曲线图

外观与包装尺寸

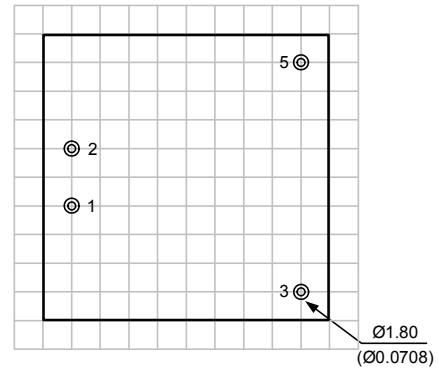
机械尺寸、印刷建议及包装说明 (E\_UHBDD-6W)

机械尺寸



注：  
 尺寸单位：mm(inch)  
 未标注之公差：±0.25(±0.010)

建议PCB印刷板图



包装说明

包装纸盒大小：L×W×H=269×254×127mm  
 每个纸盒包装数量：144PCS

引脚功能描述

引脚	功能
	E_UHBDD-6W
1	Vin
2	GND
3	+Vo
4	无
5	0V
6	无

注：NC不能与任何外部电路连接

电路设计与应用

1. 应用电路

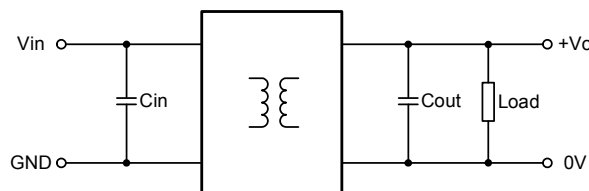


图1 一般推荐应用电路

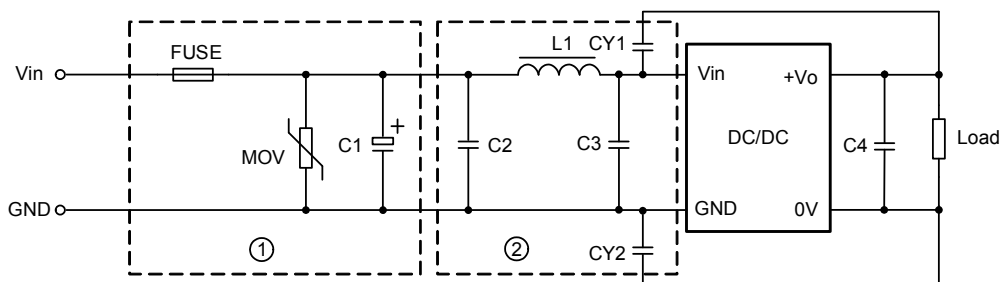


图 2 EMC 推荐应用电路

## 2. 应用电路参数

为了进一步稳定输入电源，在输入端增加一电容  $C_{in}$ ；为了减小输出纹波和噪声，需要在输出端也增加一电容  $C_{out}$ 。注意输出电容不能超过最大容性负载，过大的输出电容，容易造成电源模块启动不良。另外所接负载不要小于满载的 10%，否则模块输出容易振荡。推荐外接电容值，如表 1 所示。

表 1 推荐外接电容值

Vin(VDC)	Cin( $\mu$ F)	Vo(VDC)	Cout1/ Cout2 ( $\mu$ F)
24	100	3.3/5	100
48	47	12/15/24	47

EMC 推荐电路参数如表 2 所示。

表 2 推荐 EMC 应用电路参数

型号	Vin: 24VDC	Vin: 48VDC
FUSE	依照客户实际输入电流选择	
MOV	20D470K	20D820K
C1	1000 $\mu$ F/50V	680 $\mu$ F/100V
C2	4.7 $\mu$ F/50V	4.7 $\mu$ F/100V
C3	4.7 $\mu$ F/50V	4.7 $\mu$ F/100V
C4	参照表 1 的 Cout 参数	
CY1、CY2	1nF/2KV	
L1	SP43-6R8M,6.8 $\mu$ H, $\pm$ 20%	

## 3. 负载要求

为了确保模块能够高效可靠的运行，建议输出负载应在额定功率的 10%到 100%之间，不建议长期在低于 10%额定功率的情况下运行，否则部分产品性能不能符合本手册性能指标。如果输出负载太轻，请在输出端并联一个假负载电阻，该假负载电阻功率加上实际负载功率之和 $\geq$ 10%额定功率。

广州致远电子有限公司

电话：400-888-4005

E-mail: power.sales@zlg.cn

网址: <http://www.zlg.cn>

特别声明：以上内容广州致远电子有限公司保留所有权利，未经我司同意，不正当使用我司产品数据手册，我司保留追究其法律责任的权利。产品数据手册更新时恕不另行通知，如需查看最新版本的信息，请访问我司官方网站或联系我司人员获取。

## X-ON Electronics

Largest Supplier of Electrical and Electronic Components

*Click to view similar products for [Isolated DC/DC Converters](#) - Other category:*

*Click to view products by [Zhiyuan](#) manufacturer:*

Other Similar products are found below :

[PS8-500ATX-BB](#) [96PS-AT-400W-TP](#) [OBR23WC1224I](#) [QBVS128A0B41-HZ](#) [QPS1050N030R26](#) [VI-PCWFF-CVV](#) [WRB0512S-3WR2](#)  
[TURB4812YMD-10WR3](#) [F0512D-1W](#) [WRB0505S-3WR2](#) [B0512LS-1WR3](#) [VRB2412YMD-6WR3](#) [FW2-05S05C](#) [IB0505LSY-1WR1](#)  
[A1212D-1WR3](#) [GHA12100HD-20](#) [NN1-05S12AN](#) [F1515S-2WR3](#) [E1209S-2WR3](#) [KW3-24D12ER3](#) [TDK50-48S12](#) [F2405S-2WR3](#)  
[WRB1203S-3WR2](#) [IB0515LS-1WR3](#) [A0509S-1WR3L](#) [B0305S-1WR3](#) [IB0503LSY-1WR1](#) [FN2-05S05C3N](#) [H2415S-2WR2](#) [WRB1215S-](#)  
[1WR2](#) [F0512S-1WR3L](#) [A2415S-1WR3L](#) [A2409S-1WR3L](#) [A1203S-2WR3L](#) [WRB1212S-1WR2](#) [H2405S-2WR2](#) [A0305S-2WR3L](#) [TDK40-](#)  
[48S05W](#) [TVRB4812LD-50WR3](#) [URB2405YMD-20WR3](#) [FN1-12S05H6](#) [FN2-12S12CN](#) [TDK10-12S15W2S](#) [P0503FKS-1W](#) [J06M05S12A](#)  
[J06M05S05B](#) [J03R05S05S](#) [FN1-3V3S05B3N](#) [RD6-24S12W](#) [H0512S-1W](#)