

## 产品系列

产品系列	温度范围	隔离耐压	封装
ZY_IHS-1W	-40℃~+85℃	6000VDC	SIP

## 产品特性

- ◆ 效率高达 75%;
- ◆ 隔离电压: 6000VDC;
- ◆ 外壳及灌封材料符合 UL94-V0 标准;
- ◆ 无需外加散热器;
- ◆ 封装与国际、国内同类型产品 PIN 对 PIN 兼容;
- ◆ 不适用于输入电压波动范围大于±5%的场所。

## 产品应用

- ◆ 运算放大器电源;
- ◆ A/D、D/A 电路;
- ◆ 继电器驱动电路;
- ◆ 一般低频模拟电路;
- ◆ 医学、手持、便携仪表;
- ◆ .....

## 产品型号

产品型号	输入标称电压 (电压范围) (VDC)	输出			满载效率 (%,Typ)	最大容性负载 (μF)
		标称电压 (VDC)	最小电流 (mA)	最大电流 (mA)		
ZY0505IHS-1W	5 (4.75~5.25)	5	20	200	63	220
ZY0509IHS-1W		9	11	111	71	
ZY0512IHS-1W		12	8	83	74	
ZY0515IHS-1W		15	7	67	75	
ZY1205IHS-1W	12 (11.4~12.6)	5	20	200	64	
ZY1209IHS-1W		9	11	111	74	
ZY1212IHS-1W		12	8	83	74	
ZY1215IHS-1W		15	7	67	75	
ZY2405IHS-1W	24 (22.8~25.2)	5	20	200	62	
ZY2409IHS-1W		9	11	111	72	
ZY2412IHS-1W		12	8	83	75	
ZY2415IHS-1W		15	7	67	75	

## 极限特性

参数	条件	最小值	典型值	最大值	单位
输入冲击电压 <sup>(1)</sup> (1s, max)	5VDC 输入系列	-0.7	--	9	VDC
	12VDC 输入系列	-0.7	--	18	
	24VDC 输入系列	-0.7	--	30	
引脚焊接温度	焊点距离外壳 1.5mm, 10 秒	--	--	300	°C

## 输入特性

参数	条件	最小值	典型值	最大值	单位
空载/满载输入电流	5VDC 输入系列	--	22/320	--	mA
	12VDC 输入系列	--	12/130	--	
	24VDC 输入系列	--	7/67	--	
输入滤波器	电容滤波				

## 输出特性

参数	条件	最小值	典型值	最大值	单位
线性调整率	输入电压变化±5%范围	--	--	±0.25	%
负载调整率	负载从 10%—100%变化	--	±1	±2	
输出电压精度		--	--	±2.5	
温度漂移系数	100%负载	--	--	±0.03	%/°C
输出纹波噪声	20MHz 带宽	--	50	100	mVp-p
输出短路保护	可持续短路				

## 一般特性

参数	条件	最小值	典型值	最大值	单位
隔离电压	时间 1 分钟	6000	--	--	VDC
绝缘电阻	绝缘电压 500VDC	1	--	--	GΩ
隔离电容	100kHz, 0.1V	--	40	--	pF
开关频率	输入标称电压, 100%负载	--	50	100	kHz
平均无故障时间	MIL-HDBK-217F@25°C	3500	--	--	k hours
封装尺寸	19.60×9.80×12.50				mm
外壳材料	黑色阻燃塑胶外壳, 符合 UL94-V0 标准				

## 环境特性

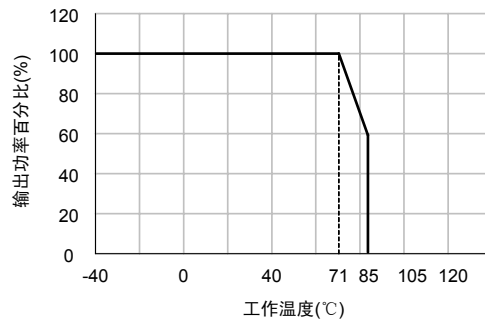
参数	条件	最小值	典型值	最大值	单位
工作温度		-40	--	+85	°C
存储温度		-55	--	+125	
外壳温升	Ta=25°C	--	30	45	
存储湿度	无凝结	--	--	95	%
冷却方式	自然空冷				

注: (1) 输入电压不能超过所规定范围值, 否则可能会造成永久性不可恢复的损坏。

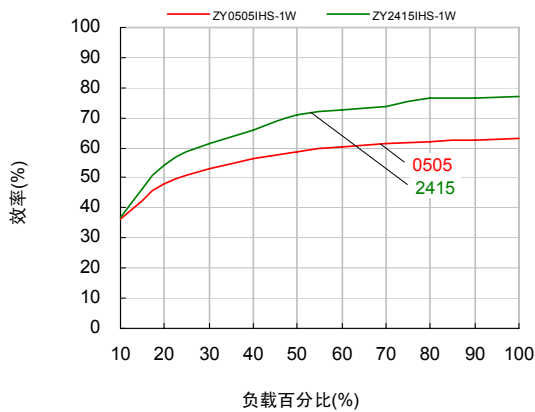
(2) 如没有特殊说明, 本手册中的参数都是在 25°C, 湿度小于 75%, 输入标称电压和输出纯电阻模式满载下测得。

(3) 输出纹波噪声采用靠接测试法。

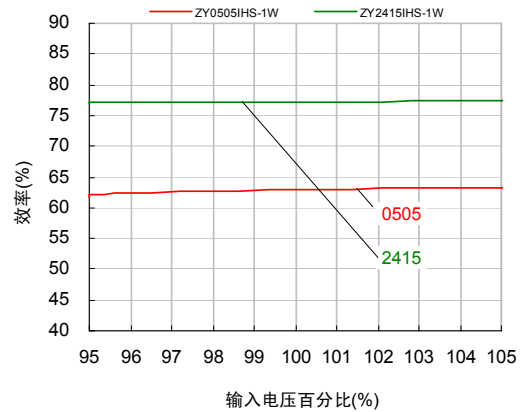
产品特性曲线



输出功率与工作温度关系曲线图

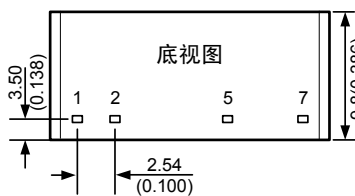
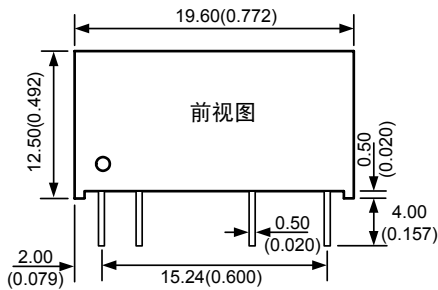


效率与负载关系曲线图

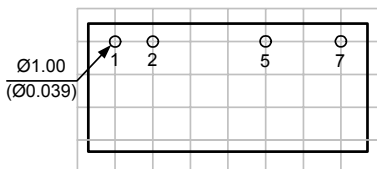


效率与输入电压关系曲线图

外观与包装尺寸

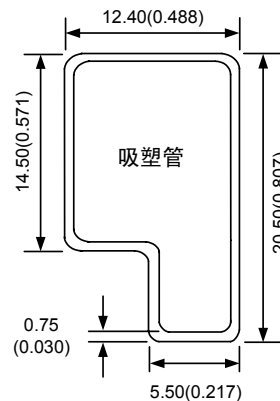


PCB丝印图(俯视图)



注：  
尺寸单位：mm(inch)  
未标注之公差：±0.25(±0.010)  
栅格距离：2.54×2.54mm

引脚	功能
1	Vin
2	GND
5	0V
7	+Vo



注：  
尺寸单位：mm(inch)  
未标注之公差：±0.50(±0.020)  
L=282(11.102)，管装数量：13pcs  
外箱规格：304×120×40mm  
外箱包装数量：234pcs

## 电路设计与应用

## 1. 应用电路

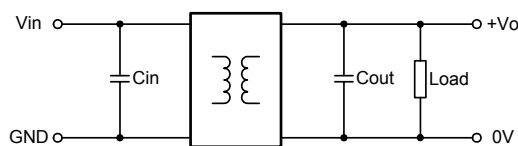


图 1 应用电路图

## 2. 滤波电容

外加滤波电容的选取请参考表 1 中的数值，选择电容依据 ESR 小于  $1\Omega$ （在频率为  $100\text{kHz}$ ），建议选用陶瓷或电解电容，不建议选用钽电容。输入及输出滤波电容值不能选择太大，否则很可能造成启动问题。

表 1 推荐外接电容值

Vin(VDC)	Cin( $\mu\text{F}$ )	Vo(VDC)	Cout( $\mu\text{F}$ )
5	4.7	5	10
12	2.2	9	4.7
24	1	12	2.2
--	--	15	1

## 3. 负载要求

为了确保模块能够高效可靠的运行，建议输出负载应在额定负载的 10%到 100%之间，不建议长期在低于 10%负载的情况下运行，否则部分产品性能不能符合本手册性能指标。

## 4. 保护功能

在通常条件下，该系列电源模块具有输出短路保护功能。

## 5. 注意事项

不支持热插拔功能。

广州致远电子股份有限公司

电话：400-888-4005

E-mail: power.sales@zlg.cn

网址: <http://www.zlg.cn>

广州致远电子股份有限公司保留所有权利，产品数据手册更新时恕不另行通知。

## X-ON Electronics

Largest Supplier of Electrical and Electronic Components

*Click to view similar products for [Power Management Modules](#) category:*

*Click to view products by [Zhiyuan](#) manufacturer:*

Other Similar products are found below :

[FPF1C2P5BF07A](#) [FH2000NPBAP](#) [A1205XT-1WR3](#) [A2415XT-1WR3](#) [F1205XT-2WR3](#) [E1215XT-1WR3](#) [A0505S-1WR2](#) [A2415S-1WR2](#)  
[A2415S-1WR3](#) [F1205S-2WR3](#) [F2405S-2WR3](#) [FD30-18S12B3](#) [IA0505KS-2W](#) [IA2412KS-2W](#) [B1212S-1W](#) [UWF1212S-1WR3](#)  
[VRA2405YMD-6WR3](#) [URB4805S-3WR3](#) [VRB2412YMD-20WR3](#) [B1215S-2WR3](#) [URB4815YMD-30WR3](#) [B1505S-1WR3](#) [B2415XT-](#)  
[2WR3](#) [A1212S-1WR3](#) [B1215LS-1WR2](#) [B2405LS-1WR3](#) [VRB2405LD-15WR3](#) [HCS2-24D15](#) [RD5-12S24W](#) [RD5-110S05W](#) [RD5-](#)  
[110S12W](#) [RD25-5S12F](#) [MAS15-12-W](#) [MAS15-24-W](#) [FAS15-12-W](#) [RALT15-05H12-WIT](#) [RAS25-5-W](#) [RAS25-12-W](#) [RAS25-24-W](#) [BB-](#)  
[WSK-HAC-2](#) [LD15-23B03R2](#) [TAS5-15-WEDT](#) [WRB1209S-3WR2](#) [ZY0505AS-1W](#) [ZY2412IFS-1W](#) [ZY0512FS-1W](#) [B0505S-1WS](#) [NA03-](#)  
[T2S05](#) [A0515S-2W](#) [G1205S-1W](#)