



产品系列

产品系列	温度范围	隔离耐压	封装
ZY_ED-2W	-40℃~+85℃	3000VDC	DIP
ZY_FKD-2W	-40℃~+85℃	3000VDC	DIP

产品特性

- ◆ 效率高达 86%
- ◆ 隔离电压：3000VDC
- ◆ 外壳及灌封材料符合 UL94 V-0 标准
- ◆ 无需外加散热器
- ◆ 封装与国际、国内同类型产品 PIN 对 PIN 兼容
- ◆ 不适用于输入电压波动范围大于±10%的场所

产品应用

- ◆ 通信总线隔离
- ◆ 数字、模拟信号隔离
- ◆ IO 信号供电隔离
- ◆ 一般低频模拟电路
- ◆ DCS 系统、仪器仪表
- ◆

产品型号

产品型号	输入标称电压 (电压范围) (VDC)	输出			满载效率 (%,Typ)	最大容性负载 (μF)
		标称电压 (VDC)	最小电流 (mA)	最大电流 (mA)		
ZY0505ED-2W	5 (4.5-5.5)	±5	±20	±200	80	220
ZY0509ED-2W		±9	±11	±111	82	
ZY0512ED-2W		±12	±9	±84	85	
ZY0515ED-2W		±15	±7	±67	85	
ZY1205ED-2W	12 (10.8-13.2)	±5	±20	±200	83	220
ZY1209ED-2W		±9	±11	±111	84	
ZY1212ED-2W		±12	±9	±84	85	
ZY1215ED-2W		±15	±7	±67	85	
ZY2405ED-2W	24 (21.6-26.4)	±5	±20	±200	83	220
ZY2409ED-2W		±9	±11	±111	83	
ZY2412ED-2W		±12	±9	±84	85	
ZY2415ED-2W		±15	±7	±67	86	
ZY0305FKD-2W	3.3(2.97-3.63)	5	40	400	78	220
ZY0503FKD-2W	5 (4.5-5.5)	3.3	40	400	77	220
ZY0505FKD-2W		5	40	400	80	
ZY0509FKD-2W		9	23	222	82	
ZY0512FKD-2W		12	17	166	85	
ZY0515FKD-2W		15	14	133	85	
ZY1205FKD-2W	12 (10.8-13.2)	5	40	400	83	220
ZY1209FKD-2W		9	23	222	84	
ZY1212FKD-2W		12	17	166	85	
ZY1215FKD-2W		15	14	133	85	
ZY2405FKD-2W	24 (21.6-26.4)	5	40	400	83	220
ZY2409FKD-2W		9	23	222	83	
ZY2412FKD-2W		12	17	166	85	
ZY2415FKD-2W		15	14	133	86	

注：表格中满载效率(%,Typ)波动幅度为±2%。

极限特性					
参数	条件	最小值	典型值	最大值	单位
输入冲击电压 ⁽¹⁾ (1s, max)	3.3VDC 输入系列	-0.7	--	5	VDC
	5VDC 输入系列	-0.7	--	9	
	12VDC 输入系列	-0.7	--	18	
	24VDC 输入系列	-0.7	--	30	
引脚焊接温度	焊点距离外壳 1.5mm, 10 秒	--	--	300	°C
热插拔		不支持			

输入特性					
参数	条件	最小值	典型值	最大值	单位
空载/满载输入电流	3.3VDC 输入系列	--	40/780	--	mA
	5VDC 输入系列	--	30/490	--	
	12VDC 输入系列	--	15/205	--	
	24VDC 输入系列	--	10/102	--	
输入滤波器		电容滤波			

输出特性					
参数	条件	最小值	典型值	最大值	单位
线性调整率	输入电压变化±1%范围	--	±1.2	±1.5	--
负载调整率	负载从 10%—100%变化	--	15	25	%
温度漂移系数	100%负载	--	--	±0.03	%/°C
输出纹波噪声	20MHz 带宽	--	75	200	mVp-p
输出电压精度		见输出电压与负载曲线图			
输出短路保护		无			

一般特性					
参数	条件	最小值	典型值	最大值	单位
隔离电压	输入-输出, 时间 1 分钟, 漏电流小于 1mA	3000	--	--	VDC
绝缘电阻	输入-输出, 绝缘电压 500VDC	1	--	--	GΩ
隔离电容	输入-输出, 100kHz, 0.1V	--	40	--	pF
开关频率	输入标称电压, 100%负载	--	60	150	kHz
平均无故障时间	MIL-HDBK-217F@25°C	3500	--	--	k hours
封装尺寸		20.00×10.00×8.10			mm
外壳材料		黑色阻燃塑胶外壳, 符合 UL94 V-0 标准			

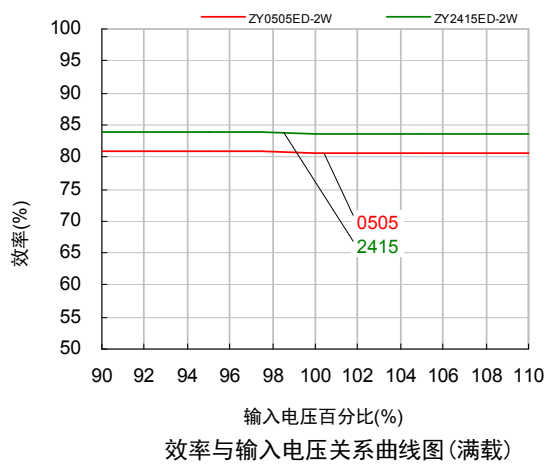
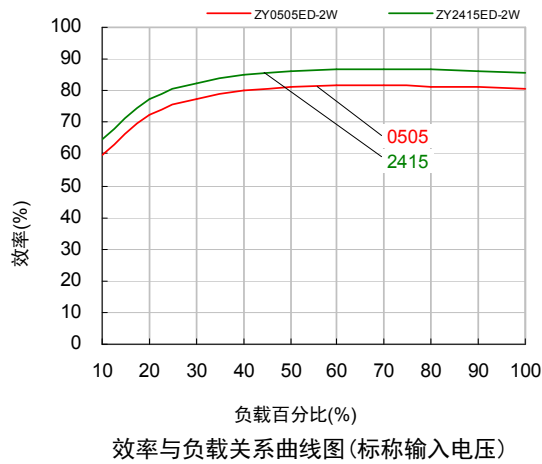
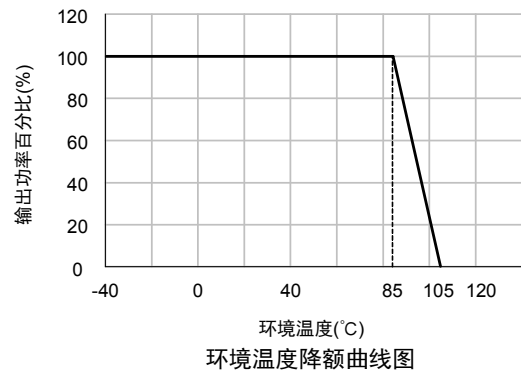
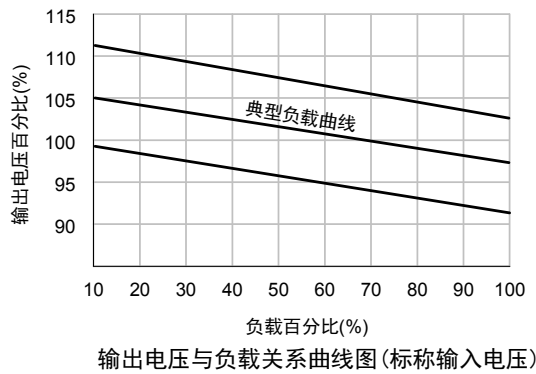
环境特性					
参数	条件	最小值	典型值	最大值	单位
工作温度	详情见“环境温度降额曲线图”	-40	--	+85	°C
存储温度		-55	--	+125	
外壳温升	Ta=25°C	--	25	35	
存储湿度	无凝结	--	--	95	%
冷却方式		自然空冷			

注：(1) 输入电压不能超过所规定范围值，否则可能会造成永久性不可恢复的损坏。

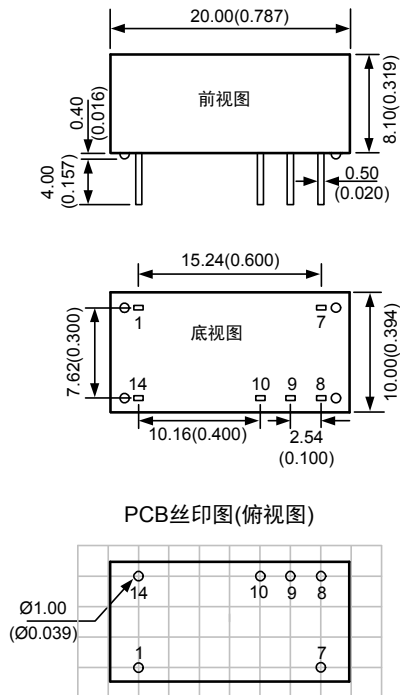
(2) 如没有特殊说明，本手册中的参数都是在 25°C，湿度 40%~75%，输入标称电压和输出纯电阻模式满载下测得。

(3) 输出纹波噪声采用靠接测试法。

产品特性曲线



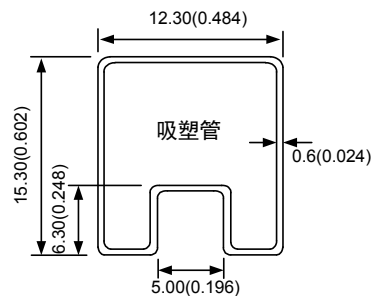
外观与包装尺寸



注：
尺寸单位：mm(inch)
未标注之公差：±0.25(±0.010)
栅格距离：2.54×2.54mm

引脚	ZY_ED-2W	ZY_FKD-2W
1	GND	GND
7	NC	NC
8	+Vo	+Vo
9	0V	No Pin
10	-Vo	0V
14	Vin	Vin

NC: 不能与任何外部电路连接



注：
尺寸单位：mm(inch)
未标注之公差：±0.50(±0.020)
L=282(11.102), 管装数量：13pcs
外箱规格：304×120×40mm
外箱包装数量：234pcs

电路设计与应用

1. 应用电路

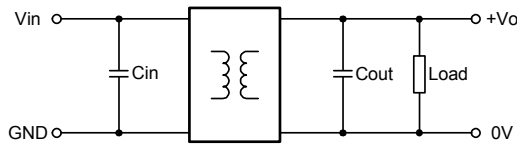


图 1 单路应用电路图

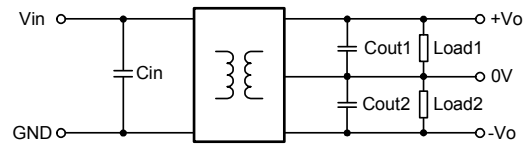


图 2 双路应用电路图

2. 滤波电容

外加滤波电容的选取请参考表 1 中的数值，选择电容依据 ESR 小于 1Ω （在频率为 100kHz 时），建议选用陶瓷或电解电容，不建议选用钽电容。输入及输出滤波电容值不能选择太大，否则很可能会造成启动问题。

表 1 推荐外接电容值

Vin(VDC)	Cin(μF)	Vo(VDC)	Cout(μF)	Vo(VDC)	Cout1/ Cout2(μF)
3.3/5	10	3.3/5	10	$\pm 3.3/\pm 5$	10
12	2.2	9	4.7	± 9	4.7
24	1	12	2.2	± 12	2.2
--	--	15	1	± 15	1

3. 负载要求

为了确保模块能够高效可靠的运行，建议输出负载应在额定负载的 10%到 100%之间，不建议长期在低于 10%负载的情况下运行，否则部分产品性能不能符合本手册性能指标。如果输出负载太轻，请在输出端并联一个假负载电阻，该假负载电阻功率加上实际负载功率之和 $\geq 10\%$ 负载。

4. 保护功能

在通常条件下，该系列电源模块无过流及短路保护功能，输出端不允许短路，否则会损坏模块。对于输出需要稳压、过流保护的最简单的方法是在输出端外接一带过流保护的线性稳压器。

广州致远电子有限公司

电话：400-888-4005

E-mail: power.sales@zlg.cn

网址: <http://www.zlg.cn>

广州致远电子有限公司保留所有权利，产品数据手册更新时恕不另行通知。

X-ON Electronics

Largest Supplier of Electrical and Electronic Components

Click to view similar products for [Power Management Modules](#) category:

Click to view products by [Zhiyuan](#) manufacturer:

Other Similar products are found below :

[FPF1C2P5BF07A](#) [FH2000NPBAP](#) [A1205XT-1WR3](#) [A2415XT-1WR3](#) [F1205XT-2WR3](#) [E1215XT-1WR3](#) [A0505S-1WR2](#) [A2415S-1WR2](#)
[A2415S-1WR3](#) [F1205S-2WR3](#) [F2405S-2WR3](#) [FD30-18S12B3](#) [IA0505KS-2W](#) [IA2412KS-2W](#) [B1212S-1W](#) [UWF1212S-1WR3](#)
[VRA2405YMD-6WR3](#) [URB4805S-3WR3](#) [VRB2412YMD-20WR3](#) [B1215S-2WR3](#) [URB4815YMD-30WR3](#) [B1505S-1WR3](#) [B2415XT-](#)
[2WR3](#) [A1212S-1WR3](#) [B1215LS-1WR2](#) [B2405LS-1WR3](#) [VRB2405LD-15WR3](#) [HCS2-24D15](#) [RD5-12S24W](#) [RD5-110S05W](#) [RD5-](#)
[110S12W](#) [RD25-5S12F](#) [MAS15-12-W](#) [MAS15-24-W](#) [FAS15-12-W](#) [RALT15-05H12-WIT](#) [RAS25-5-W](#) [RAS25-12-W](#) [RAS25-24-W](#) [BB-](#)
[WSK-HAC-2](#) [LD15-23B03R2](#) [TAS5-15-WEDT](#) [WRB1209S-3WR2](#) [ZY0505AS-1W](#) [ZY2412IFS-1W](#) [ZY0512FS-1W](#) [B0505S-1WS](#) [NA03-](#)
[T2S05](#) [A0515S-2W](#) [G1205S-1W](#)