

产品系列

产品系列	温度范围	隔离耐压	封装
ZY_IBS-1W	-40℃~+85℃	1000VDC	SIP
ZY_IFS-1W	-40℃~+85℃	3000VDC	SIP

产品特性

- ◆ 效率高达 75%;
- ◆ 隔离电压: B:1000VDC, F:3000VDC;
- ◆ 外壳及灌封材料符合 UL94-V0 标准;
- ◆ 无需外加散热器;
- ◆ 封装与国际、国内同类型产品 PIN 对 PIN 兼容;
- ◆ 可持续短路;
- ◆ 不适用于输入电压波动范围大于±5%的场合。

产品应用

- ◆ 运算放大器电源;
- ◆ A/D、D/A 电路;
- ◆ 继电器驱动电路;
- ◆ 一般低频模拟电路;
- ◆ 医学、手持、便携仪表;
- ◆

产品型号

产品型号	输入标称电压 (电压范围) (VDC)	输出			满载效率 (%, Typ)	最大容性负载 (μ F)
		标称电压 (VDC)	最小电流 (mA)	最大电流 (mA)		
ZY0305IB/FS-1W	3.3 (3.13~3.46)	5	20	200	70	220
ZY0503IB/FS-1W	5 (4.75~5.25)	3.3	30	300	63	220
ZY0505IB/FS-1W		5	20	200	70	
ZY0509IB/FS-1W		9	11	111	71	
ZY0512IB/FS-1W		12	8	83	74	
ZY0515IB/FS-1W		15	7	67	73	
ZY0524IB/FS-1W		24	5	42	68	
ZY1205IB/FS-1W	12 (11.4~12.6)	5	20	200	70	220
ZY1209IB/FS-1W		9	11	111	72	
ZY1212IB/FS-1W		12	8	83	74	
ZY1215IB/FS-1W		15	7	67	74	
ZY2405IB/FS-1W	24 (22.8~25.2)	5	20	200	70	220
ZY2409IB/FS-1W		9	11	111	72	
ZY2412IB/FS-1W		12	8	83	74	
ZY2415IB/FS-1W		15	7	67	75	

极限特性					
参数	条件	最小值	典型值	最大值	单位
输入冲击电压 ⁽¹⁾ (1s, max)	3.3VDC 输入系列	-0.7	--	5	VDC
	5VDC 输入系列	-0.7	--	9	
	12VDC 输入系列	-0.7	--	18	
	24VDC 输入系列	-0.7	--	30	
引脚焊接温度	焊点距离外壳 1.5mm, 10 秒	--	--	300	°C

输入特性					
参数	条件	最小值	典型值	最大值	单位
空载/满载输入电流	3.3VDC 输入系列	--	25/430	--	mA
	5VDC 输入系列	--	22/320	--	
	12VDC 输入系列	--	10/120	--	
	24VDC 输入系列	--	7/60	--	
输入滤波器		电容滤波			

输出特性					
参数	条件	最小值	典型值	最大值	单位
线性调整率	输入电压变化 ±1% 范围	--	--	±0.25	%
负载调整率	负载从 10%—100% 变化	--	±1	±2	
输出电压精度		--	±2	±3	
温度漂移系数	100% 负载	--	--	±0.03	%/°C
输出纹波噪声	20MHz 带宽	--	50	100	mVp-p
输出短路保护		可持续短路 (ZY0524IB/FS-1W 除外)			

一般特性					
参数	条件	最小值	典型值	最大值	单位
隔离电压	IBS 系列, 时间 1 分钟	1000	--	--	VDC
	IFS 系列, 时间 1 分钟	3000	--	--	VDC
绝缘电阻	绝缘电压 500VDC	1	--	--	GΩ
隔离电容	100kHz, 0.1V	--	40	--	pF
开关频率	输入标称电压, 100% 负载	--	100	150	kHz
平均无故障时间	MIL-HDBK-217F@25°C	3500	--	--	k hours
封装尺寸		19.60×6.00×10.10			mm
外壳材料		黑色阻燃塑胶外壳, 符合 UL94-V0 标准			

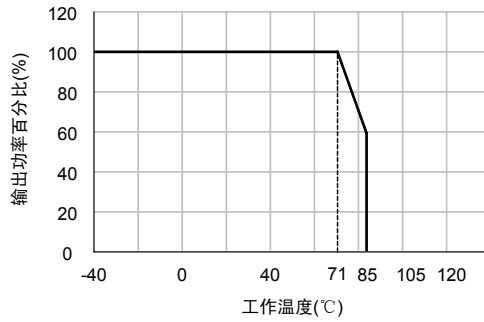
环境特性					
参数	条件	最小值	典型值	最大值	单位
工作温度		-40	--	+85	°C
存储温度		-55	--	+125	
外壳温升	Ta=25°C	--	20	40	
存储湿度	无凝结	--	--	95	%
冷却方式		自然空冷			

注: (1) 输入电压不能超过所规定范围值, 否则可能会造成永久性不可恢复的损坏。

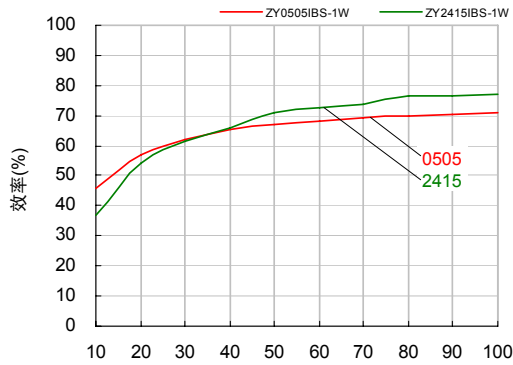
(2) 如没有特殊说明, 本手册中的参数都是在 25°C, 湿度 < 75%, 输入标称电压和输出纯电阻模式满负载下测得。

(3) 输出纹波噪声采用靠接测试法。

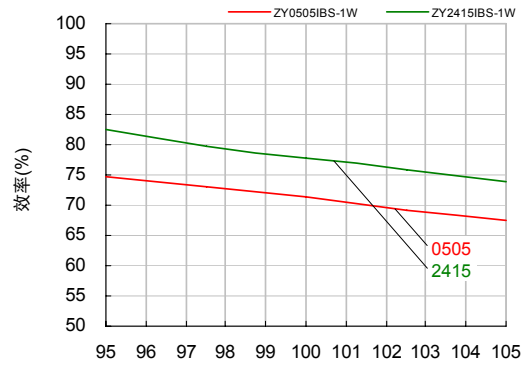
产品特性曲线



输出功率与工作温度关系曲线图

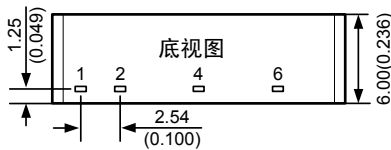
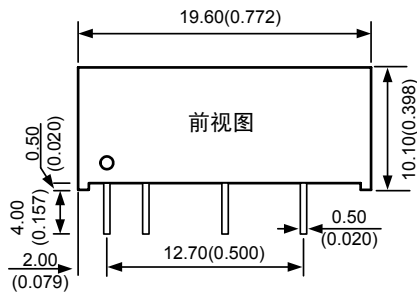


效率与负载关系曲线图

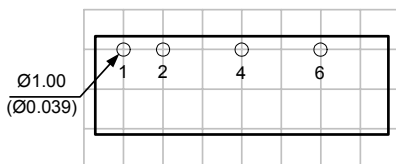


效率与输入电压关系曲线图

外观与包装尺寸

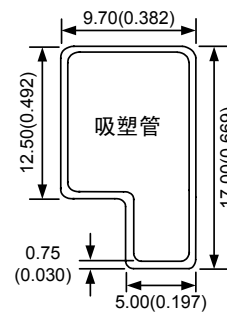


PCB丝印图(俯视图)



注：
尺寸单位：mm(inch)
未标注之公差：±0.25(±0.010)
栅格距离：2.54×2.54mm

引脚	功能
1	Vin
2	GND
4	0V
6	+Vo



注：
尺寸单位：mm(inch)
未标注之公差：±0.50(±0.020)
L=282(11.102)，管装数量：13pcs
外箱规格：304×120×40mm
外箱包装数量：273pcs

电路设计与应用

1. 应用电路

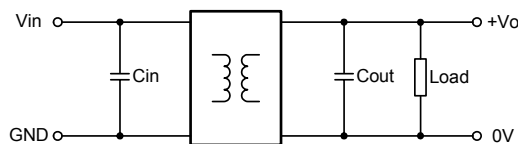


图 1 应用电路图

2. 滤波电容

外加滤波电容的选取请参考表 1 中的数值，选择电容依据 $ESR < 1\Omega$ at 100kHz，建议选用陶瓷或电解电容，不建议选用钽电容。输入及输出滤波电容值不能选择太大，否则很可能会造成启动问题。

表 1 推荐外接电容值

Vin(VDC)	Cin(μ F)	Vo(VDC)	Cout(μ F)
3.3/5	10	3.3/5	10
12	2.2	9	4.7
24	1	12	2.2
--	--	15	1
--	--	24	0.47

3. 负载要求

为了确保模块能够高效可靠的运行，建议输出负载应在额定负载的 10%-100%之间，不建议长期在低于 10%负载的情况下运行，否则部分产品性能不能符合本手册性能指标。

4. 保护功能

在通常条件下，该系列电源模块除了 ZYxx24IB/FS-1W 外其他型号都具有输出短路保护功能，但无过流保护功能，如果确实需要可在输入端加一自恢复保险丝，或在电路中外加一断路器。

5. 注意事项

不支持并联使用和热插拔功能。

广州致远电子股份有限公司

电话：400-888-4005

E-mail: power.sales@zlg.cn

网址: <http://www.zlg.cn>

广州致远电子股份有限公司保留所有权利，产品数据手册更新时恕不另行通知。

X-ON Electronics

Largest Supplier of Electrical and Electronic Components

Click to view similar products for [Power Management Modules](#) category:

Click to view products by [Zhiyuan](#) manufacturer:

Other Similar products are found below :

[FPF1C2P5BF07A](#) [FPF1C2P5MF07AM](#) [FH2000NPBAP](#) [B0505S-2W](#) [HLK-5D1205](#) [HLK-10D4805B](#) [B0505XT-1WR2-R](#) [B0505S-1W](#)
[B1224S-1WR2](#) [AP24N20-HV](#) [TAS25-24-W](#) [TAS10-5-W](#) [TAS10-24-W](#) [TAD10-1505-NI](#) [LS03-13B09R3](#) [HCES1-05D12](#) [HCS2-12D15](#)
[DC2626A](#) [DFR0756](#) [CS-POWEEVER-02](#) [CS-POWEEVER-01](#) [01D-6R5-2A](#) [11D-05S05NANL](#) [12D-03S05N3KVAC](#) [12D-](#)
[05S05N3WNL](#) [12D-05S05RNL](#) [12D-24S05R2W](#) [12DA-05S05N2W](#) [13D-05S05NCNL](#) [13DS1-12D09NNL](#) [13DSB-05S05N1.5KV](#) [14D-](#)
[12S03R1KVNL](#) [14DB-05S05N1.5KV](#) [14DZ-05S05R2W](#) [MEE1S0309SC](#) [22D-12D12NCNL](#) [EN5322QI](#) [LTM4624EY#PBF](#) [1SP0340V2M0-](#)
[45](#) [IGD515EI](#) [1SP0335D2S1-5SNA0750G650300](#) [2SP0115T2A0-FF600R12ME4](#) [2SP0115T2A0-12](#) [2SD106AI-17](#) [UL](#) [2SC0635T2A1-45](#)
[2SC0115T2A0-12](#) [2SC0108T2F1-17](#) [1SD210F2-MBN1200H45E2-H_Opt1](#) [A0505S-1W](#) [A0505S-1WR2](#)