

# HDC-600HAM系列霍尔电流传感器

## »» 简介

HDC-600HAM系列霍尔电流传感器是应用霍尔效应原理的新一代电流传感器，能在电隔离条件下测量直流、交流、脉冲以及各种不规则波形的电流。

## 电气参数 (Ta=25℃)

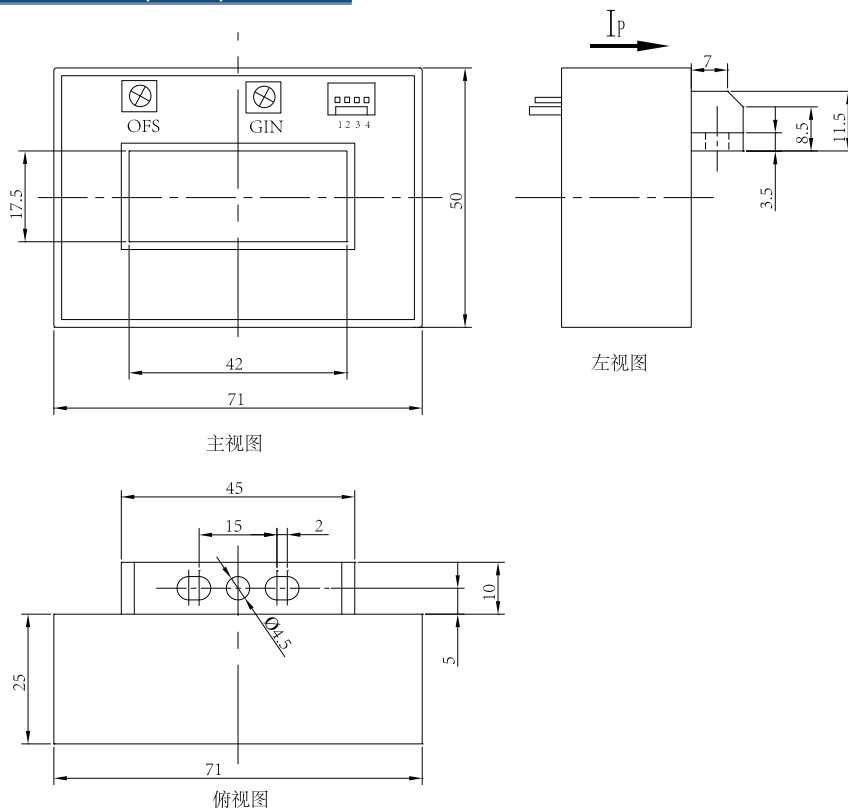
| 型号     |          | HDC-100HAM                   | HDC-300HAM | HDC-400HAM | HDC-500HAM | HDC-600HAM |
|--------|----------|------------------------------|------------|------------|------------|------------|
| 参数     | 符号       |                              |            |            |            |            |
| 额定测量电流 | $I_{PN}$ | 100A                         | 300A       | 400A       | 500A       | 600A       |
| 线性范围   | $I_p$    | 0~±300A                      | 0~±900A    | 0~±1200A   | 0~±1500A   | 0~±1800A   |
| 额定输出电压 | $V_{SN}$ | ±4V±0.04V( $R_L=10K\Omega$ ) |            |            |            |            |
| 零点失调电压 | $V_o$    | ≤±0.03V( $I_{PN}=0$ )        |            |            |            |            |
| 零点温漂   | $V_{OT}$ | ≤±1mV/℃                      |            |            |            |            |
| 线性误差   | $\xi_L$  | ±1%                          |            |            |            |            |
| 响应时间   | $T_r$    | ≤5μS                         |            |            |            |            |
| 电源电压   | $V_c$    | ±15V±5%                      |            |            |            |            |
| 绝缘电压   | $V_d$    | 3.0KV/50 或 60Hz/1min         |            |            |            |            |
| 功耗电流   | $I_c$    | ±20mA                        |            |            |            |            |
| 频带宽度   | $f$      | DC~30KHz(-3dB)               |            |            |            |            |
| 工作温度   | $T_a$    | -25℃~+85℃                    |            |            |            |            |
| 存贮温度   | $T_s$    | -40℃~+90℃                    |            |            |            |            |



## 特点

- 应用霍尔原理的开环电流传感器
- 采用符合UL94V-0标准的绝缘外壳
- 体积小
- 耗电低
- 抗干扰能力强

## 外型尺寸(mm)



## 应用

- 交流变频调速，伺服电机
- 不间断电源
- 开关电源
- 电焊机电源

## 使用说明

- 传感器按连接要求正确接线
- 将被测电流从传感器穿芯孔中穿入，即可从输出端取样获得同相电压信号
- 箭头所示方向为正电流方向

## 连接与调节

- 1脚：正电源 (+15V)
- 2脚：负电源 (-15V)
- 3脚：输出信号 (output)
- 4脚：电源地 (0V)
- OFS：零点调节
- GIN：幅度调节

## **X-ON Electronics**

Largest Supplier of Electrical and Electronic Components

*Click to view similar products for [zhongxu manufacturer](#):*

Other Similar products are found below :

[HNC-100BS/C](#) [HNC-100LAP](#) [HDC-1000HAM](#) [HDC-1500HAM](#) [HDC-100HAM](#) [HDC-300HAM](#) [HDC-400HAM](#) [HDC-500HAM](#) [HDC-600HAM](#) [HNC-06LTS](#) [HNC-25LTS](#) [HNC-50AY](#) [HNC-10LX](#) [HNC-50LA](#) [HDC-200BN](#) [HNC-200BS/C](#) [HNC-025A](#) [HNC-03SY/C](#) [HNC-25AY](#) [HDC-500BN](#) [HNV-025A](#) [HDC-300LB](#) [HDC-600BS](#) [HNC-75LA](#) [HNC-20LX](#) [HNC-25LX](#) [HDC-40AY](#) [HDC-50AY](#) [HDC-60AY](#) [HDC-100BN](#) [HDC-300BN](#) [HDC-600BN](#) [HDC-50LB](#) [HDC-100LB](#) [HDC-100BS](#) [HDC-200BS](#) [HDC-300BS](#) [HNC-05LX](#) [HNC-10SY/C](#) [HNC-661](#) [HNC151-104](#) [HNC-10SYB](#) [HNC-662](#) [HNC-03SYB](#) [HDC-200LB](#) [HNC-50LAP](#) [HNC-25SYB](#) [HNC-15SY/C](#) [HNC-15LX](#) [HNC-25LA](#)