

HDC-600HAM系列霍尔电流传感器

»» 简介

HDC-600HAM系列霍尔电流传感器是应用霍尔效应原理的新一代电流传感器，能在电隔离条件下测量直流、交流、脉冲以及各种不规则波形的电流。

电气参数 (Ta=25℃)

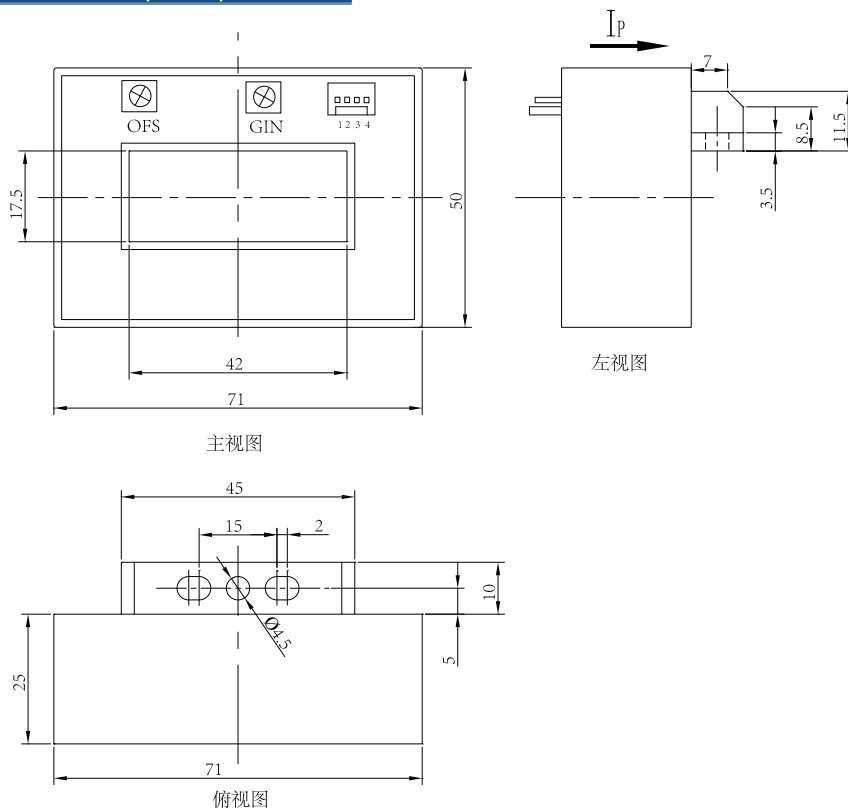
| 型号 | | HDC-100HAM | HDC-300HAM | HDC-400HAM | HDC-500HAM | HDC-600HAM |
|--------|----------|------------------------------|------------|------------|------------|------------|
| 参数 | 符号 | | | | | |
| 额定测量电流 | I_{PN} | 100A | 300A | 400A | 500A | 600A |
| 线性范围 | I_p | 0~±300A | 0~±900A | 0~±1200A | 0~±1500A | 0~±1800A |
| 额定输出电压 | V_{SN} | ±4V±0.04V($R_L=10K\Omega$) | | | | |
| 零点失调电压 | V_o | ≤±0.03V($I_{PN}=0$) | | | | |
| 零点温漂 | V_{OT} | ≤±1mV/℃ | | | | |
| 线性误差 | ξ_L | ±1% | | | | |
| 响应时间 | T_r | ≤5μS | | | | |
| 电源电压 | V_c | ±15V±5% | | | | |
| 绝缘电压 | V_d | 3.0KV/50 或 60Hz/1min | | | | |
| 功耗电流 | I_c | ±20mA | | | | |
| 频带宽度 | f | DC~30KHz(-3dB) | | | | |
| 工作温度 | T_a | -25℃~+85℃ | | | | |
| 存贮温度 | T_s | -40℃~+90℃ | | | | |



特点

- 应用霍尔原理的开环电流传感器
- 采用符合UL94V-0标准的绝缘外壳
- 体积小
- 耗电低
- 抗干扰能力强

外型尺寸(mm)



应用

- 交流变频调速，伺服电机
- 不间断电源
- 开关电源
- 电焊机电源

使用说明

- 传感器按连接要求正确接线
- 将被测电流从传感器穿芯孔中穿入，即可从输出端取样获得同相电压信号
- 箭头所示方向为正电流方向

连接与调节

- 1脚：正电源 (+15V)
- 2脚：负电源 (-15V)
- 3脚：输出信号 (output)
- 4脚：电源地 (0V)
- OFS：零点调节
- GIN：幅度调节

X-ON Electronics

Largest Supplier of Electrical and Electronic Components

Click to view similar products for [zhongxu manufacturer](#):

Other Similar products are found below :

[HNC-100BS/C](#) [HNC-100LAP](#) [HDC-1000HAM](#) [HDC-1500HAM](#) [HDC-100HAM](#) [HDC-300HAM](#) [HDC-400HAM](#) [HDC-500HAM](#) [HDC-600HAM](#) [HNC-06LTS](#) [HNC-25LTS](#) [HNC-50AY](#) [HNC-10LX](#) [HNC-50LA](#) [HDC-200BN](#) [HNC-200BS/C](#) [HNC-025A](#) [HNC-03SY/C](#) [HNC-25AY](#) [HDC-500BN](#) [HNV-025A](#) [HDC-300LB](#) [HDC-600BS](#) [HNC-75LA](#) [HNC-20LX](#) [HNC-25LX](#) [HDC-40AY](#) [HDC-50AY](#) [HDC-60AY](#) [HDC-100BN](#) [HDC-300BN](#) [HDC-600BN](#) [HDC-50LB](#) [HDC-100LB](#) [HDC-100BS](#) [HDC-200BS](#) [HDC-300BS](#) [HNC-05LX](#) [HNC-10SY/C](#) [HNC-661](#) [HNC151-104](#) [HNC-10SYB](#) [HNC-662](#) [HNC-03SYB](#) [HDC-200LB](#) [HNC-50LAP](#) [HNC-25SYB](#) [HNC-15SY/C](#) [HNC-15LX](#) [HNC-25LA](#)