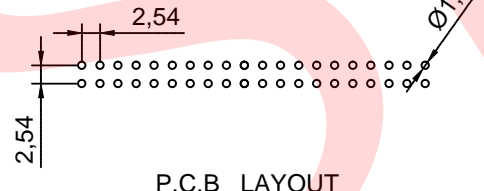
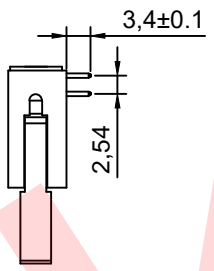
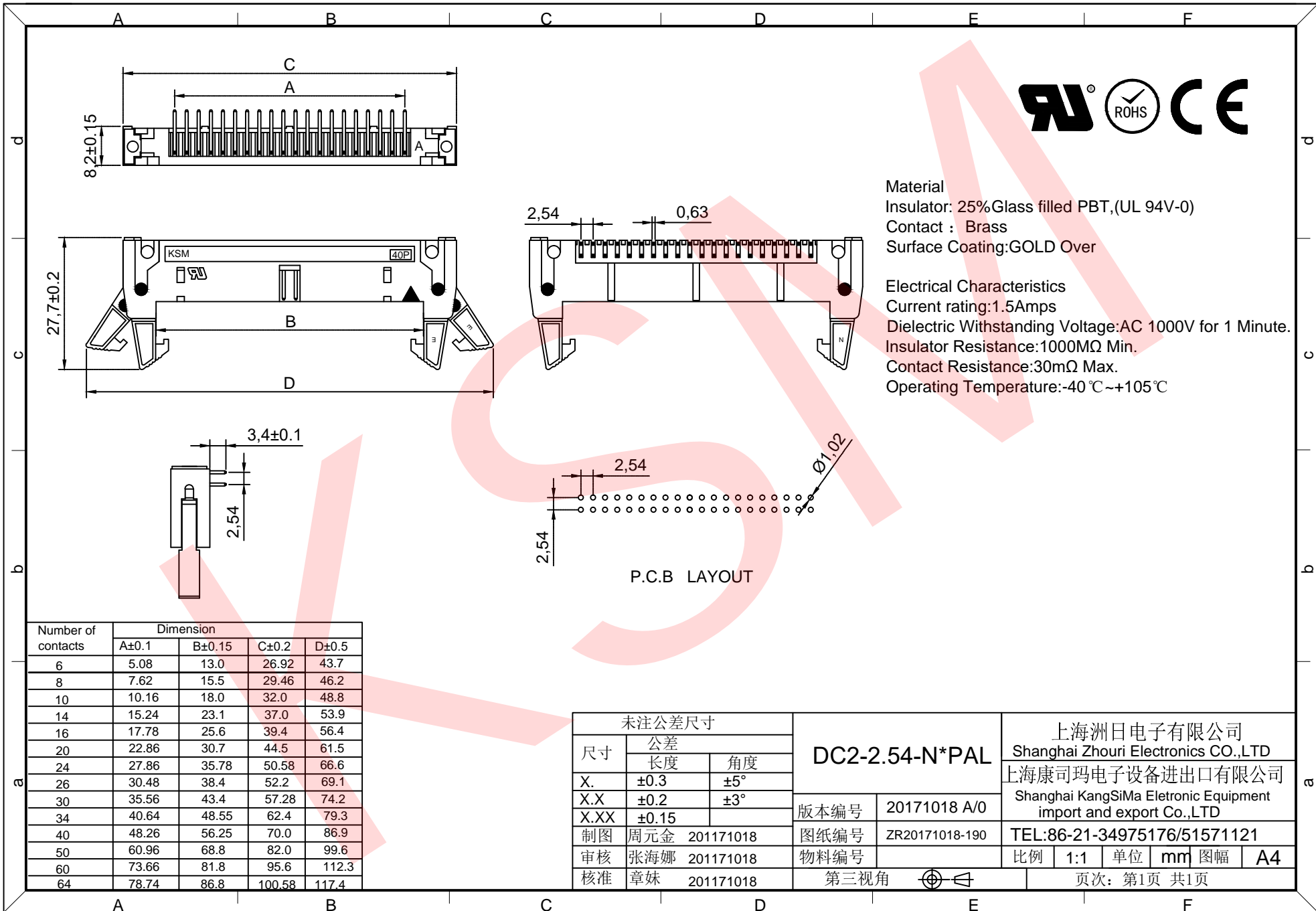




Material  
 Insulator: 25%Glass filled PBT,(UL 94V-0)  
 Contact : Brass  
 Surface Coating:GOLD Over

Electrical Characteristics  
 Current rating:1.5Amps  
 Dielectric Withstanding Voltage:AC 1000V for 1 Minute.  
 Insulator Resistance:1000MΩ Min.  
 Contact Resistance:30mΩ Max.  
 Operating Temperature:-40℃~+105℃



Number of contacts	Dimension			
	A±0.1	B±0.15	C±0.2	D±0.5
6	5.08	13.0	26.92	43.7
8	7.62	15.5	29.46	46.2
10	10.16	18.0	32.0	48.8
14	15.24	23.1	37.0	53.9
16	17.78	25.6	39.4	56.4
20	22.86	30.7	44.5	61.5
24	27.86	35.78	50.58	66.6
26	30.48	38.4	52.2	69.1
30	35.56	43.4	57.28	74.2
34	40.64	48.55	62.4	79.3
40	48.26	56.25	70.0	86.9
50	60.96	68.8	82.0	99.6
60	73.66	81.8	95.6	112.3
64	78.74	86.8	100.58	117.4

未注公差尺寸		DC2-2.54-N*PAL		上海洲日电子有限公司 Shanghai Zhouri Electronics CO.,LTD	
尺寸	公差				
	长度	±0.3	±5°	上海康司玛电子设备进出口有限公司 Shanghai KangSiMa Electronic Equipment import and export Co.,LTD	
X.	角度	±0.2	±3°		
X.X		±0.15		版本编号	20171018 A/0
X.XX				图纸编号	ZR20171018-190
制图	周元金 201171018	第三视角		TEL:86-21-34975176/51571121	
审核	张海娜 201171018				
核准	章妹 201171018	物料编号		比例	1:1
				单位	mm
				图幅	A4
				页次: 第1页 共1页	

## X-ON Electronics

Largest Supplier of Electrical and Electronic Components

*Click to view similar products for [Headers & Wire Housings](#) category:*

*Click to view products by [ZHOURI](#) manufacturer:*

Other Similar products are found below :

[0015917161](#) [0022155065](#) [57102-F02-18ULF](#) [58102-G61-06LF](#) [582553-1](#) [01.001.5753.1](#) [0050291907](#) [02.125.8002.8](#) [609-3404](#) [61062-3](#)  
[CSU011177004](#) [622-0430](#) [622-3653LF](#) [63453-116](#) [636-1030](#) [636-1427](#) [636-3427](#) [636-4007](#) [641938-9](#) [65495-038](#) [65692-001LF](#) [65781-018](#)  
[65781-047](#) [65817-010LF](#) [65817-015LF](#) [67095-007LF](#) [67601157](#) [68631-112](#) [68645-018](#) [699319-000](#) [70.362.1628.0](#) [70-4210](#) [70-4226B](#) [70-](#)  
[4853B](#) [71.350.2428.0](#) [733-134](#) [733-162](#) [760-3052](#) [MHR-64-VUAL](#) [80.063.4001.1](#) [800-90-001-10-001000](#) [801-43-002-10-013000](#)  
[801-43-006-10-002000](#) [803-43-024-10-001000](#) [803-93-012-10-001000](#) [8-1437020-4](#) [819-22-004-30-001101](#) [820-22-006-30-001101](#)  
[820-22-008-30-001101](#) [821-22-002-10-001101](#)