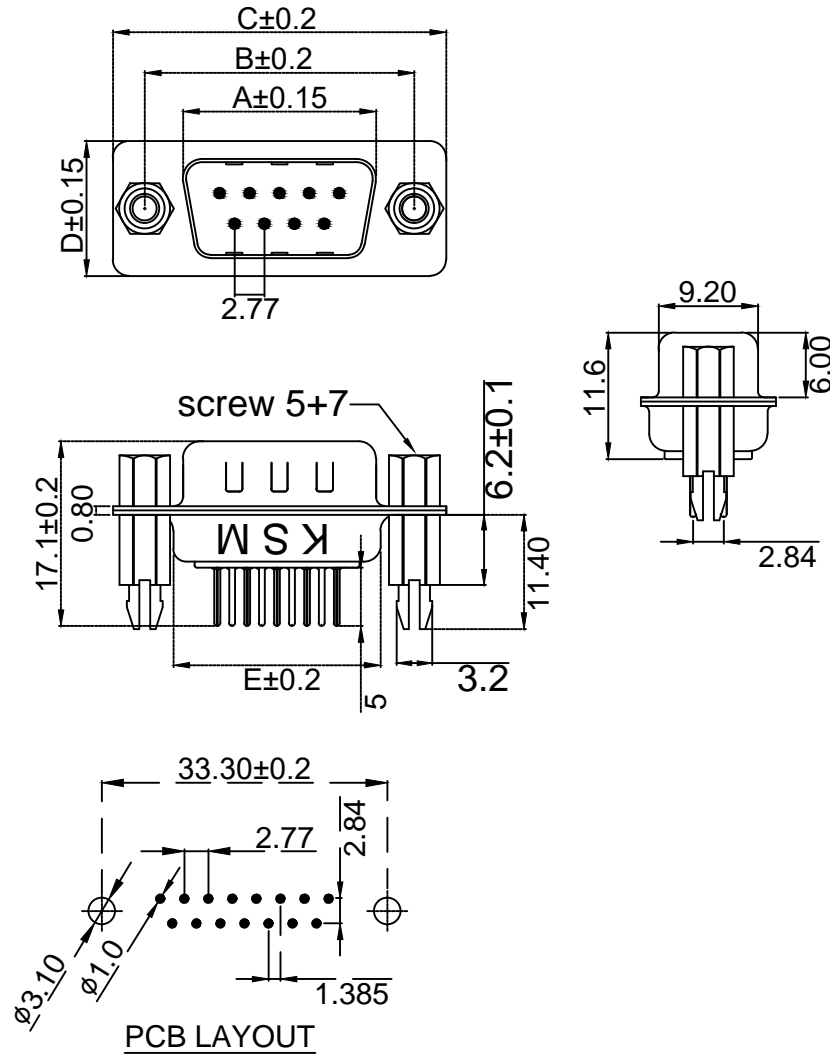




Material 材料
 Insulator 塑胶: Glass filled PBT, (UL 94V-0)
 Contact 端子: Brass 黄铜
 Screw 螺丝: 5+7
 Electrical Characteristics 电气特性
 Current rating 额定电流: 2.5AMP
 Dielectric Withstanding Voltage 耐压:
 AC 500V for 1 Minute.
 Insulator Resistance 绝缘电阻:
 1000MΩ Min. AT DC 500V.
 Contact Resistance 接触电阻: 20MΩ Max.
 Operating Temperature 工作温度: -40°C ~ +105°C



| PIN | 尺寸 | A±0.15 | B±0.2 | C±0.2 | D±0.15 | E±0.2 |
|----------|----|--------|-------|-------|--------|-------|
| 义叉DP-9P | | 17.90 | 25.00 | 30.80 | 12.50 | 19.20 |
| 义叉DP-15P | | 26.50 | 33.30 | 39.20 | 12.50 | 27.80 |
| 义叉DP-25P | | 40.00 | 47.10 | 53.05 | 12.50 | 41.30 |
| 义叉DP-37P | | 56.50 | 63.50 | 69.44 | 12.50 | 57.50 |

| 未注公差尺寸 | | | Solder Type D-sub Lock screw | | 上海洲日电子有限公司 | | | |
|--------|-------|-----------|------------------------------|--|-------------------------------------|--|--|--|
| 尺寸 | 公差 | | 义叉DP-9P/15P/25P/37P | | Shanghai Zhouri Electronics CO.,LTD | | | |
| | 长度 | 角度 | Male | | 上海康司玛电子设备进出口有限公司 | | | |
| X. | ±0.3 | ±5° | 版本号 | | 20171018 A/1 | | | |
| X.X | ±0.2 | ±3° | 图纸编号 | | ZR20171018-DP-81 | | | |
| X.XX | ±0.15 | | 物料编号 | | : 1 1 mm 图幅 A4 | | | |
| 绘图 | 周元金 | 201171018 | 核准 | | 章妹 20181111 | | | |
| 审核 | 张海娜 | 201171018 | | | | | | |
| 核准 | 章妹 | 20181111 | | | | | | |



X-ON Electronics

Largest Supplier of Electrical and Electronic Components

Click to view similar products for [D-Sub Standard Connectors](#) category:

Click to view products by [ZHOURI](#) manufacturer:

Other Similar products are found below :

[015-0339-000](#) [015-0341-000](#) [015-0349-000](#) [015-0350-000](#) [015-8544-011](#) [015-8755-001](#) [017041-0005](#) [020419-0104](#) [609-25P](#) [609-9P](#) [CT0-24-10SC](#) [CT0-36-3PC](#) [CT0E20-8PS](#) [CT0F16S-1PS](#) [CT0TA16-11SXCA232](#) [CT1E20-19SS](#) [CT2-10SL-3SC](#) [CT2-14S-2PCA34](#) [CT2-18-11PCAU](#) [CT2-22-19SC](#) [CT2-36-5PC](#) [CT6-10SL-3SC](#) [CT6-10SL-4SC](#) [CT6-14S-2SC](#) [CT6-16-12SC](#) [CT6-18-10PSA206](#) [CT6-18-10PSA232](#) [CT6-18-11PXSA206](#) [CT6-18-11PXSA232](#) [CT6-22-10PS](#) [CT6-24-5PC](#) [CT6-9767-18-8-18-4SS](#) [CT6E14S-5SC](#) [CT6E14SA7SC](#) [CT6E20-14SS](#) [CT6E22-14PC](#) [CT6E22-14PS](#) [CT6E22-19PS](#) [CT6E22-22PS](#) [CT6E24-10SC](#) [CT6F16S-1SC](#) [CT6FA10SL-4PS](#) [CT6LA20-19PC](#) [CT6M20-19SS](#) [CT6NSB4-20-8SS](#) [CT6TC14S-6SCAU](#) [CT6TC14S-7PS](#) [6STD15SCT99S40X](#) [6STF09PCM05B70X](#) [D20420-80](#)