

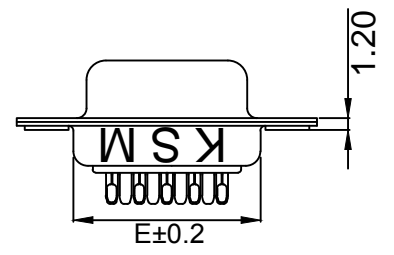
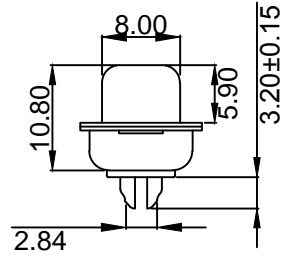
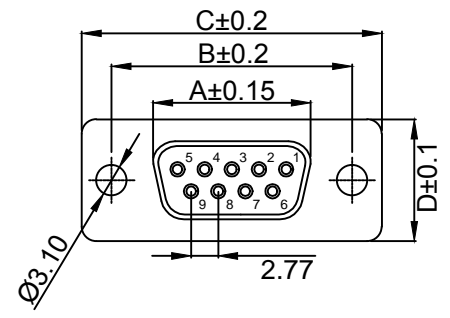


Material

Insulator: Glass filled PBT, (UL 94V-0)
 Contact : Brass

Electrical Characteristics

Current rating: 3AMP
 Dielectric Withstanding Voltage: AC 500V for 1 Minute.
 Insulator Resistance: 1000MΩ Min. AT DC 500V.
 Contact Resistance: 20mΩ Max.
 Operating Temperature: -45 °C ~ +105 °C



PIN	尺寸	A±0.15	B±0.2	C±0.2	D±0.1	E±0.2	D-SUB-*F			上海洲日电子有限公司 Shanghai Zhouri Electronics CO.,LTD			
							X.	±0.3	±5°	上海康司玛电子设备进出口有限公司 Shanghai KangSiMa Eletronic Equipment import and export Co.,LTD			
D-SUB-9F		16.50	25.00	30.80	12.50	19.20				20171018 A/0			
D-SUB-15F		24.80	33.30	39.20	12.50	27.80	X.X	±0.2	±3°	ZR20171018-DB-62			
D-SUB-25F		38.55	47.10	53.10	12.50	41.20	X.XX	±0.15		TEL:86-21-34975176/51571121			
D-SUB-37F		54.90	63.50	69.44	12.50	57.30				物料编号 : 1 1 mm 图幅 A4			
										: 1 1			

X-ON Electronics

Largest Supplier of Electrical and Electronic Components

Click to view similar products for [D-Sub Standard Connectors](#) category:

Click to view products by [ZHOURI](#) manufacturer:

Other Similar products are found below :

[015-0339-000](#) [015-0341-000](#) [015-0349-000](#) [015-0350-000](#) [015-8544-011](#) [015-8755-001](#) [017041-0005](#) [020419-0104](#) [609-25P](#) [609-9P](#)
[M24308/2-23Z](#) [CT0-24-10SC](#) [CT0-36-3PC](#) [CT0E20-8PS](#) [CT0F16S-1PS](#) [CT0TA16-11SXCA232](#) [CT1E20-19SS](#) [CT2-10SL-3SC](#) [CT2-14S-2PCA34](#) [CT2-18-11PCAU](#) [CT2-22-19SC](#) [CT2-36-5PC](#) [CT6-10SL-3SC](#) [CT6-10SL-4SC](#) [CT6-14S-2SC](#) [CT6-16-12SC](#) [CT6-18-10PSA206](#)
[CT6-18-10PSA232](#) [CT6-18-11PXSA206](#) [CT6-18-11PXSA232](#) [CT6-22-10PS](#) [CT6-24-5PC](#) [CT6-9767-18-8-18-4SS](#) [CT6E14S-5SC](#)
[CT6E14SA7SC](#) [CT6E20-14SS](#) [CT6E22-14PC](#) [CT6E22-14PS](#) [CT6E22-19PS](#) [CT6E22-22PS](#) [CT6E24-10SC](#) [CT6F16S-1SC](#) [CT6FA10SL-4PS](#)
[CT6LA20-19PC](#) [CT6M20-19SS](#) [CT6NSB4-20-8SS](#) [CT6TC14S-6SCAU](#) [CT6TC14S-7PS](#) [6STD15SCT99S40X](#) [6STF09PCM05B70X](#)