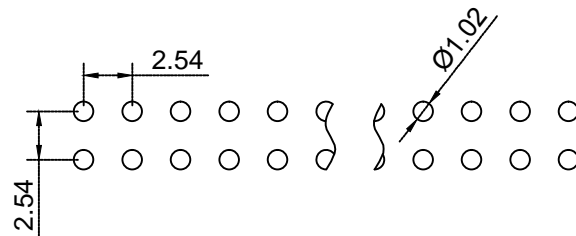
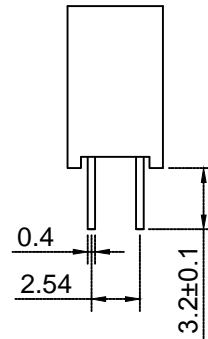
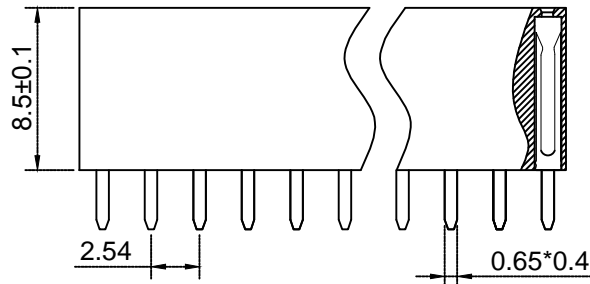
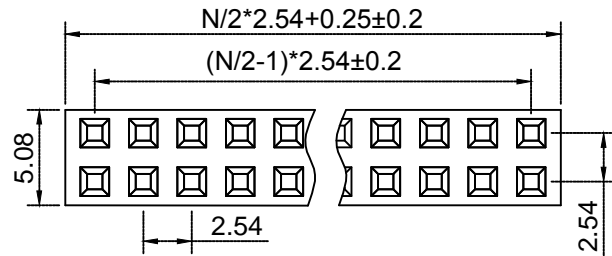




N=PIN数



P.C.B LAYOUT

Material材料

Insulator 塑胶: PBT (UL 94V-0)

Contact 端子: Brass 黄铜

Contact plating 表面镀层: Au or Sn over 50u" Ni
里镍外金 or 锡

Electrical Characteristics 电气特性

Current rating 额定电流: 2.5Amps

Dielectric Withstanding Voltage 耐压:

AC 1000V for 1 Minute.

Insulator Resistance 绝缘电阻: 1000MΩ Min.

Contact Resistance 接触电阻: 20MΩ Max.

Operating Temperature 工作温度: -40°C ~ +105°C

Max. Processing Temp 瞬时温度:

120°C for 30-60 seconds

(120°C for 10 seconds)

未注尺寸公差			PM 2.54 2*N		上海洲日电子有限公司			
尺寸	公差				Shanghai Zhouri Electronics CO.,LTD			
X.	±0.3	±5°	版本编号		20171018 A/0			
X.X	±0.2	±3°			上海康司玛电子设备进出口有限公司			
X.XX	±0.15							
制图	周元金	201171018	图纸编号	ZR20171018-292	TEL:86-21-34975176/51571121			
审核	张海娜	201171018	物料编号		1:1	mm	图幅	A4
核准	章妹	201171018	第三视角		: 1 1			

X-ON Electronics

Largest Supplier of Electrical and Electronic Components

Click to view similar products for [Headers & Wire Housings](#) category:

Click to view products by [ZHOURI](#) manufacturer:

Other Similar products are found below :

[0015917161](#) [0022155065](#) [57102-F02-18ULF](#) [58102-G61-06LF](#) [582553-1](#) [01.001.5753.1](#) [0050291907](#) [02.125.8002.8](#) [609-3404](#) [61062-3](#)
[CSU011177004](#) [622-0430](#) [622-3653LF](#) [63453-116](#) [636-1030](#) [636-1427](#) [636-3427](#) [636-4007](#) [641938-9](#) [65495-038](#) [65692-001LF](#) [65781-018](#)
[65781-047](#) [65817-010LF](#) [65817-015LF](#) [67095-007LF](#) [67601157](#) [68631-112](#) [68645-018](#) [699319-000](#) [70.362.1628.0](#) [70-4210](#) [70-4226B](#) [70-](#)
[4853B](#) [71.350.2428.0](#) [733-134](#) [733-162](#) [760-3052](#) [MHR-64-VUAL](#) [80.063.4001.1](#) [800-90-001-10-001000](#) [801-43-002-10-013000](#)
[801-43-006-10-002000](#) [803-43-024-10-001000](#) [803-93-012-10-001000](#) [8-1437020-4](#) [819-22-004-30-001101](#) [820-22-006-30-001101](#)
[820-22-008-30-001101](#) [821-22-002-10-001101](#)